

# **Ferienhaus Caesar, Lakeville, Connecticut = Maison de vacances "Caesar", Lakeville, Connecticut = Holiday house Caesar, Lakeville, Connecticut**

Autor(en): **Zietzschmann, Ernst**

Objektyp: **Article**

Zeitschrift: **Bauen + Wohnen = Construction + habitation = Building + home :  
internationale Zeitschrift**

Band (Jahr): **6 (1952)**

Heft 5

PDF erstellt am: **17.07.2024**

Persistenter Link: <https://doi.org/10.5169/seals-328284>

## **Nutzungsbedingungen**

Die ETH-Bibliothek ist Anbieterin der digitalisierten Zeitschriften. Sie besitzt keine Urheberrechte an den Inhalten der Zeitschriften. Die Rechte liegen in der Regel bei den Herausgebern.

Die auf der Plattform e-periodica veröffentlichten Dokumente stehen für nicht-kommerzielle Zwecke in Lehre und Forschung sowie für die private Nutzung frei zur Verfügung. Einzelne Dateien oder Ausdrucke aus diesem Angebot können zusammen mit diesen Nutzungsbedingungen und den korrekten Herkunftsbezeichnungen weitergegeben werden.

Das Veröffentlichen von Bildern in Print- und Online-Publikationen ist nur mit vorheriger Genehmigung der Rechteinhaber erlaubt. Die systematische Speicherung von Teilen des elektronischen Angebots auf anderen Servern bedarf ebenfalls des schriftlichen Einverständnisses der Rechteinhaber.

## **Haftungsausschluss**

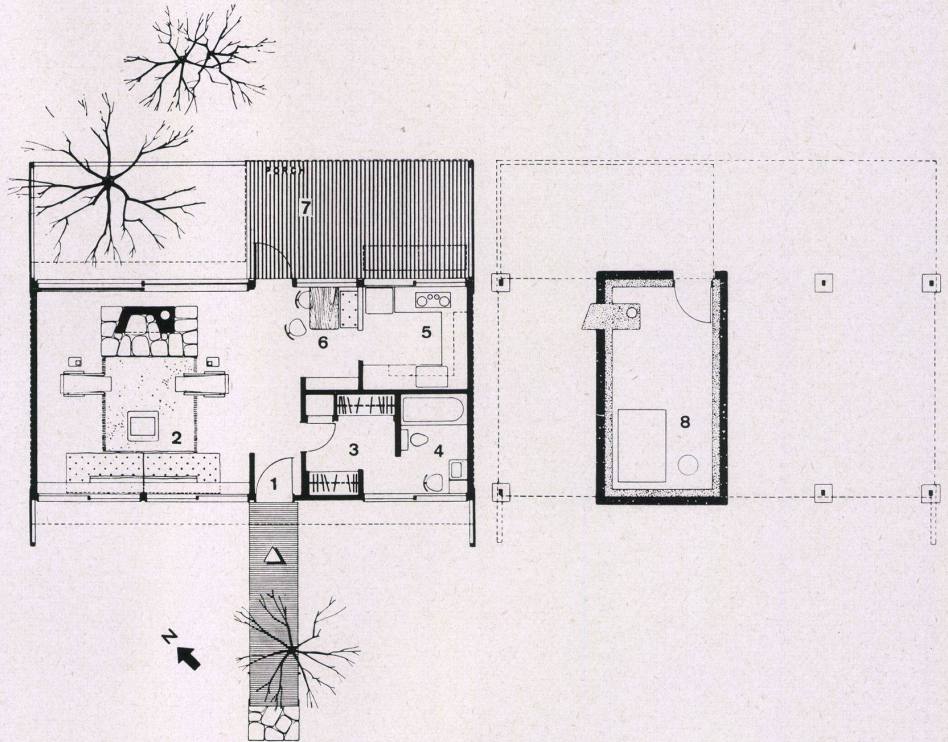
Alle Angaben erfolgen ohne Gewähr für Vollständigkeit oder Richtigkeit. Es wird keine Haftung übernommen für Schäden durch die Verwendung von Informationen aus diesem Online-Angebot oder durch das Fehlen von Informationen. Dies gilt auch für Inhalte Dritter, die über dieses Angebot zugänglich sind.

# Ferienhaus Caesar, Lakeville, Connecticut

Maison de vacances «Caesar», Lakeville,  
Connecticut  
Holiday House Caesar, Lakeville, Connecticut

Architekt: Marcel Breuer,  
New York

- 1 Eingang / Entrée / Entrance
- 2 Wohn-Schlafraum / Chambre-studio / Bed-sitting-room
- 3 Garderobe / Vestiaire / Locker-room
- 4 Bad / Bain / Bathroom
- 5 Küche / Cuisine / Kitchen
- 6 Eßplatz / Coin des repas / Dinette
- 7 Terrasse / Terrace
- 8 Heizung / Chauffage / Heating



Eingangsseite mit Steg / Côté entrée avec passerelle /  
Entrance side with bridge.

Grundriß Wohngeschoß / Plan de l'étage de séjour /  
Apartment floor plan 1:150

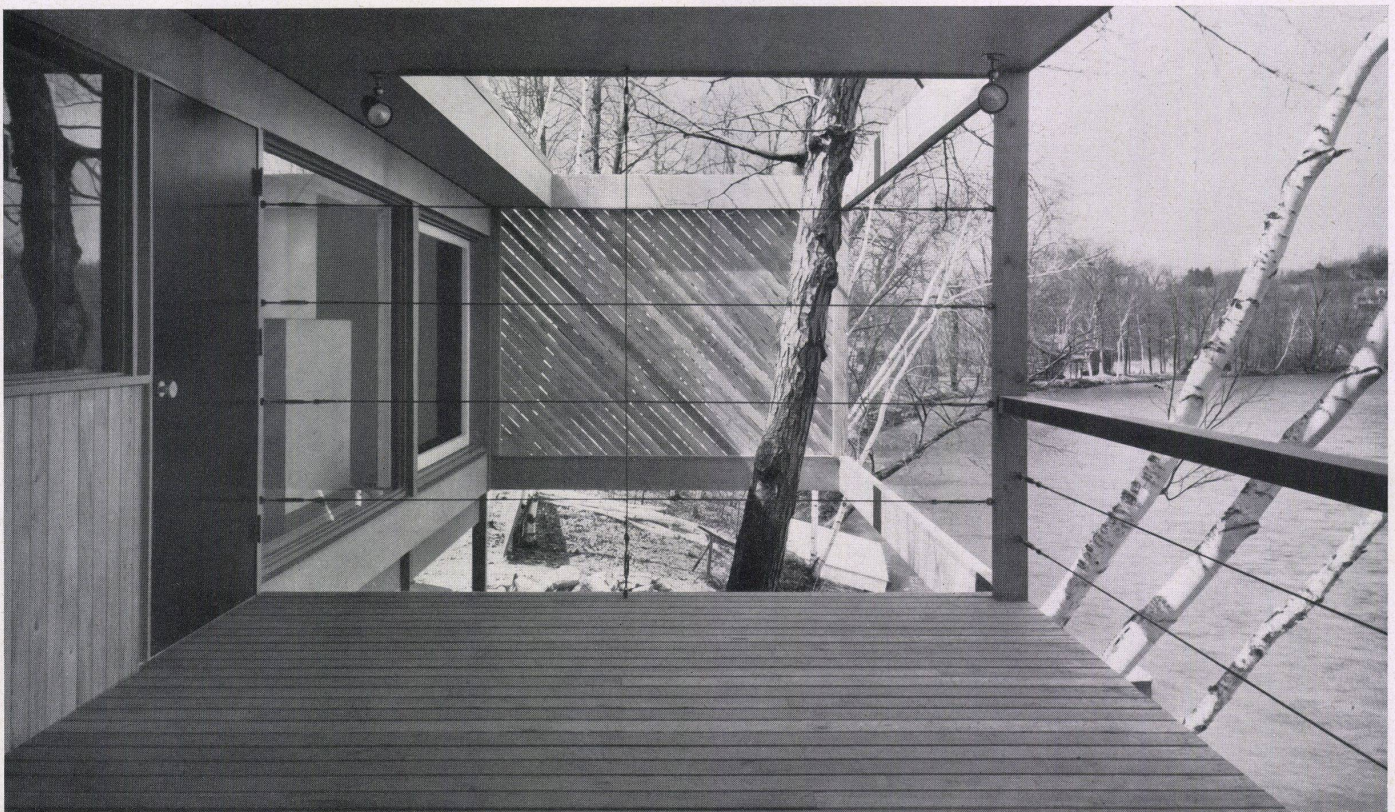
Grundriß Untergeschoß / Plan du sous-sol / Lower-floor  
plan 1:150





Gesamtansicht von Norden / Vue générale prise du nord /  
General view from North.

Blick von der Terrasse gegen die Birke und den Schutz-  
schirm / Vue prise de la terrasse vers le bouleau et  
l'écran de protection / View from terrace towards the  
birch and sunshade.



Mit Aussicht über einen kleinen See ist in einer Reihe anderer Sommerhäuser von Breuer ein kleines Ferienhaus gebaut worden, dessen Programm aus einem einzigen Wohn-Schlafraum mit Cheminée und Essecke, Küche und Bad bestand.

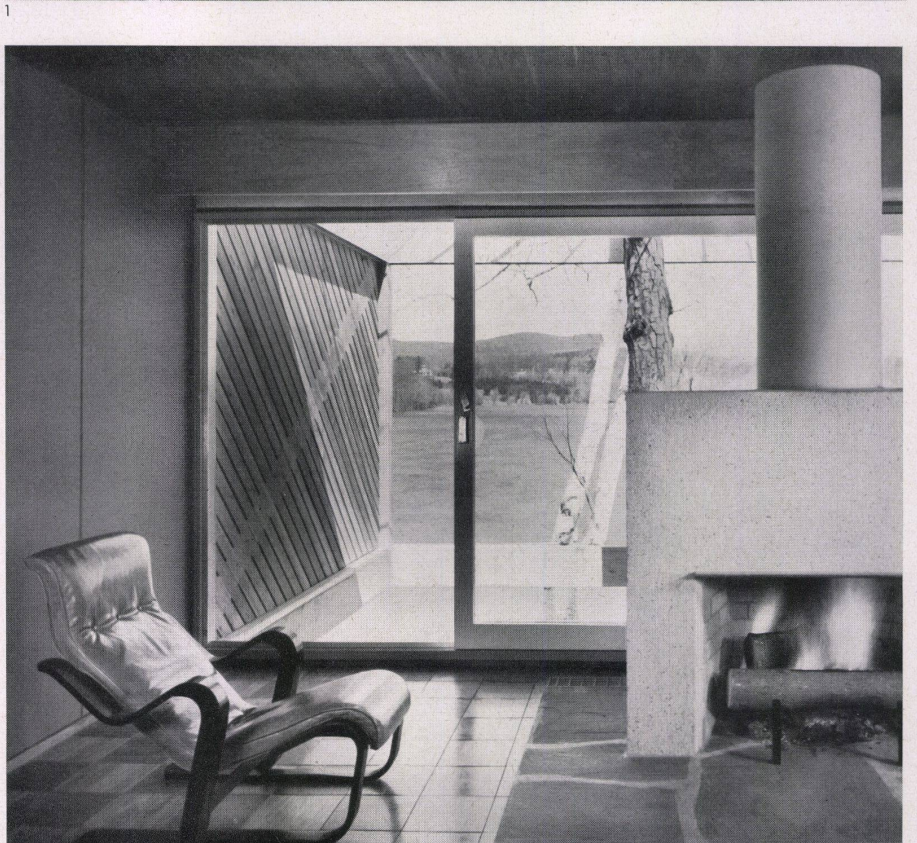
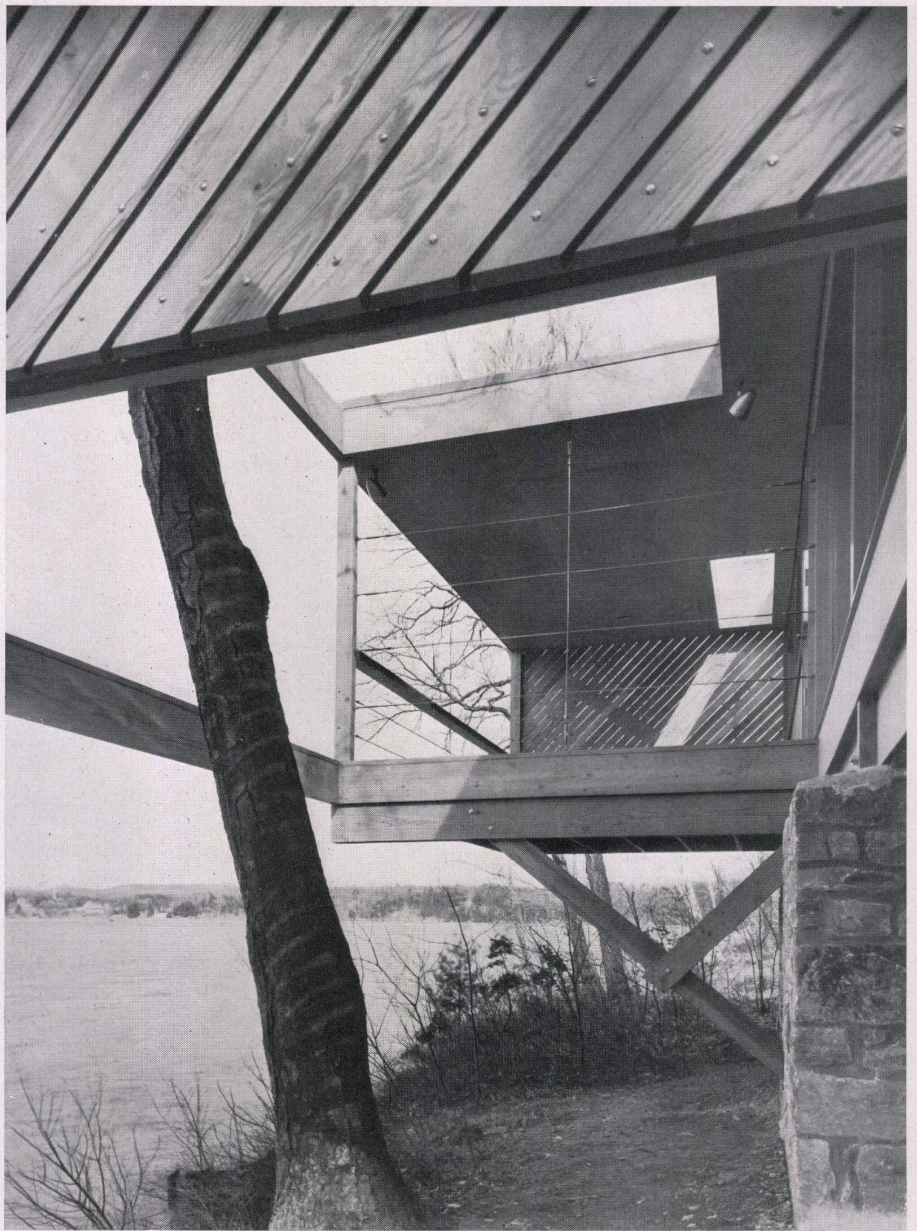
Dieses Kleinstprogramm hat Breuer höchst originell zu lösen verstanden: Über einen Steg geht man aus einem Birkenwäldchen in das über dem eigentlichen Seeufer aufgebaute »Pfehlbau«-Haus. Im großen Wohnraum öffnet sich der Blick durch ein breites, niedriges Südwestfenster und eine hohe Fensterfläche mit Terrassentür gegen Südosten. An der Südwestwand, unter dem Fensterband, stehen zwei Couches, ihnen gegenüber eine Sitzgruppe am breiten, freistehenden Kamin. Als Nische ist der Eßplatz angebaut, direkt neben der Küchentüre.

Für ein Ferienhaus ist die Küche üppig. Die Südostecke des kleinen konzentrierten Grundrisses nimmt das Bad und ein Garderobenraum ein. Unter dem Cheminée liegt der gemauerte Heizraum, der einzige Untergeschoßraum. Der Rest des Hauses steht auf dünnen Eisensäulen.

Gegen den See auskragend liegt eine die halbe Breite des Hauses einnehmende große Terrasse, welche gegen nachbarliche Neugierde durch eine 2,50 m hohe, jalousieartige Wand aus Diagonalbrettern geschützt ist. Der einen Schutzwand entspricht als Fortsetzung der Westfassade ein gleicher Schutzschirm, der mit der Terrasse durch zwei breite Bretterbalken verbunden ist. Zwischen dem Schirm und der Terrasse wächst eine prächtige Birke frei in die Höhe.

Der prägnante Traufbalken ist auch über der Eingangsfront vorhanden und gibt dem Haus, zusammen mit zwei gegen Süden kurz vorspringenden ähnlichen Schutzschirmen seine konzise und klar umrissene Form.

Alle Details zeigen die unverwechselbare Handschrift Breuers, eine Handschrift, die nirgends Unklarheiten duldet, die jede Ecke deutlich macht, die die Dimensionen, Höhen, Breiten, Stärken beherrscht und weit über das Landläufige hinausführt zu einer klaren, eindeutigen Formgebung. Zie.



1 Terrassendetail / Détail de la terrasse / Detail of terrace.

2 Wohnzimmer mit Cheminée / Salle de séjour avec cheminée / Living-room with fireplace.