

Objektyp: **Advertising**

Zeitschrift: **Bauen + Wohnen = Construction + habitation = Building + home : internationale Zeitschrift**

Band (Jahr): **6 (1952)**

Heft 5

PDF erstellt am: **30.06.2024**

Nutzungsbedingungen

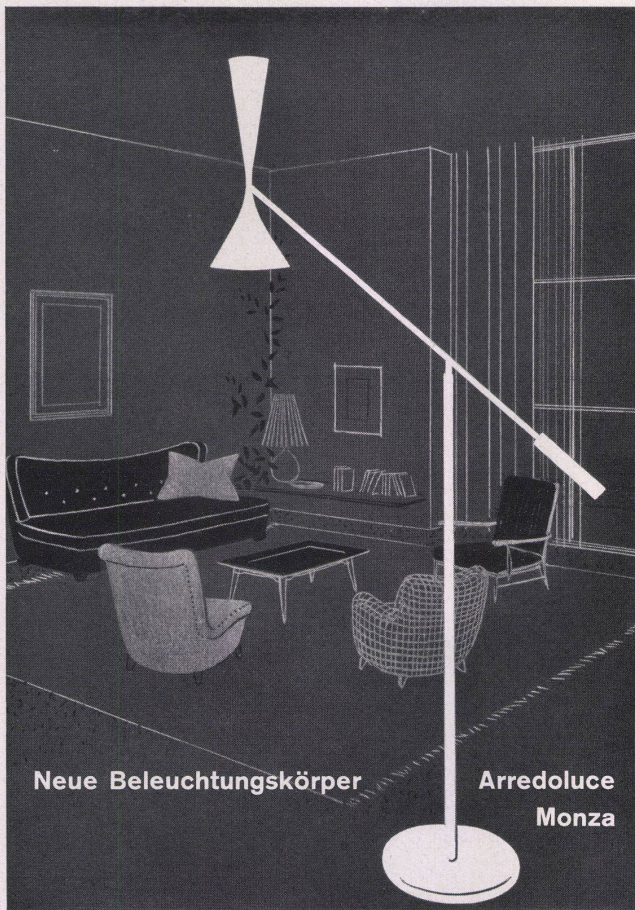
Die ETH-Bibliothek ist Anbieterin der digitalisierten Zeitschriften. Sie besitzt keine Urheberrechte an den Inhalten der Zeitschriften. Die Rechte liegen in der Regel bei den Herausgebern.

Die auf der Plattform e-periodica veröffentlichten Dokumente stehen für nicht-kommerzielle Zwecke in Lehre und Forschung sowie für die private Nutzung frei zur Verfügung. Einzelne Dateien oder Ausdrucke aus diesem Angebot können zusammen mit diesen Nutzungsbedingungen und den korrekten Herkunftsbezeichnungen weitergegeben werden.

Das Veröffentlichen von Bildern in Print- und Online-Publikationen ist nur mit vorheriger Genehmigung der Rechteinhaber erlaubt. Die systematische Speicherung von Teilen des elektronischen Angebots auf anderen Servern bedarf ebenfalls des schriftlichen Einverständnisses der Rechteinhaber.

Haftungsausschluss

Alle Angaben erfolgen ohne Gewähr für Vollständigkeit oder Richtigkeit. Es wird keine Haftung übernommen für Schäden durch die Verwendung von Informationen aus diesem Online-Angebot oder durch das Fehlen von Informationen. Dies gilt auch für Inhalte Dritter, die über dieses Angebot zugänglich sind.



Neue Beleuchtungskörper

Arredoluce
Monza

Generalvertretung für die Schweiz:

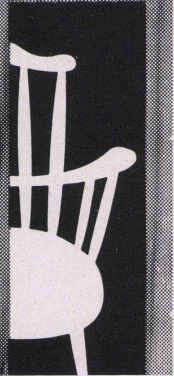
ARTIFEX, Apollostr. 9, Zürich 7/32, Tel. 051 / 34 63 79

Artifex Wohn-Tip
Möbel mit zeitgemässen Formen, Farben und Materialien. Von unseren Spezialisten bis ins Detail raffiniert durchkonstruiert um für Sie grösstmöglichen Komfort zu garantieren. Daneben führen wir moderne, bequeme Typenmöbel aus Schweden und der Schweiz.



Auszugs-Tisch für 4-6 Personen, in Ulme, sehr stabil, mit feinen Profilen **Fr. 315.—**

EBzimmer-Stuhl gepolstert mit Manchester, in 12 verschiedenen Farben bezogen **Fr. 98.80**



Artifex

Das moderne und bequeme Möbel
Apollostr. 9
Zürich 32
Tel. (051) 34 63 79

NORGE

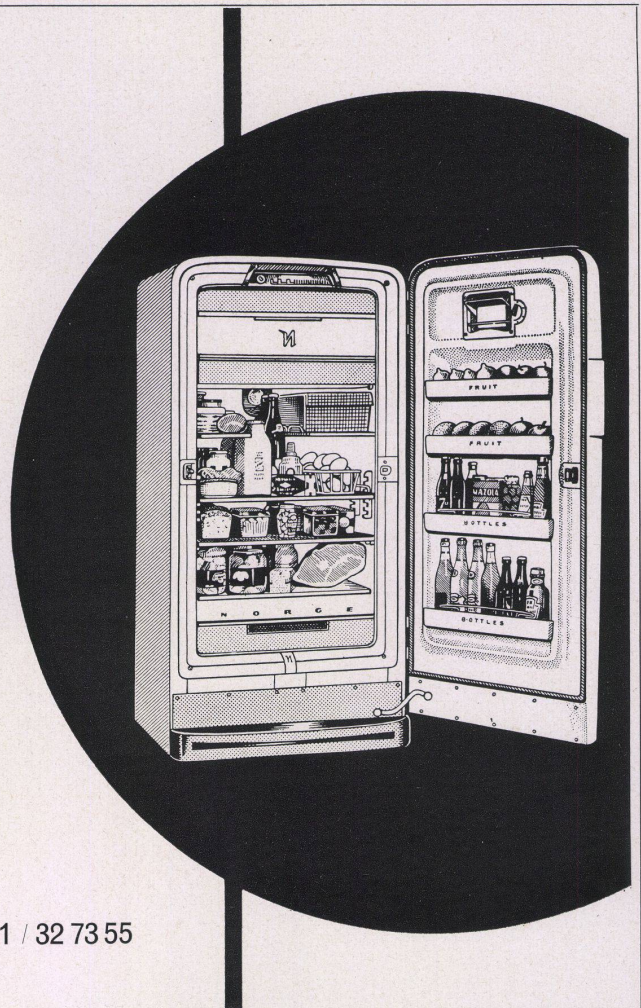
Wer ihn besitzt, möchte keinen andern!

NORGE-Kühlschränke sind weltbekannte Spitzenprodukte. Überlegene Konstruktion, ausgesuchtes Material, höchste Wirtschaftlichkeit und Zuverlässigkeit paaren sich mit grösstem Fassungsvermögen bei kleinstem Platzbedarf. – Kaufen Sie keinen Kühlschrank, bevor Sie nicht die 5 **NORGE**-Modelle für jeden Anspruch besichtigt haben.

Modell DE-86: Großes Tiefkühlfach – besondere Eisschubladen – spezielle Fleischschublade – große Schublade für Gemüse und Obst – separates Butterfach – praktische Türfächer, zwei speziell für Flaschen – moderne Defrosteranlage usw. usw.

Prospekte und Auskunft kostenlos durch

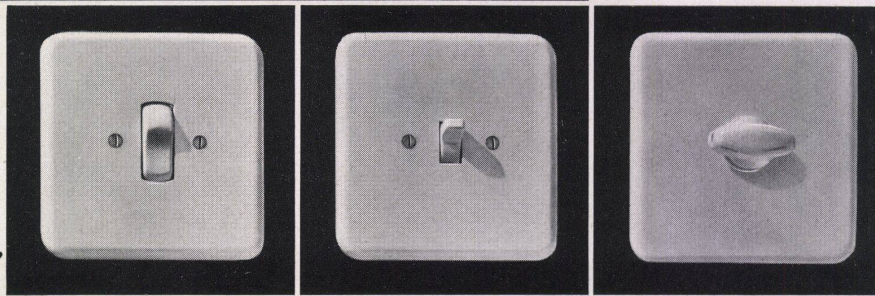
Royal Co. AG. Zürich 32, Kreuzplatz, Tel. 051 / 32 73 55



Neuzeitliche Schalter und Steckdosen für Unterputzmontage
Adolf Feller AG. Horgen, Fabrik elektrischer Apparate



Feller



or require repairs and renovation. It regularly advises and gives expert guidance in matters pertaining to all the projected youth hostels, centres, instructional workshops, kindergartens etc. in Bavaria. The building is situated on the drive into the great yard of the youth hostel estate for students and young workers which the Bavarian Youth Social Relief Organization has created since the war near the Massmannplatz, and is so placed that it will be possible at a later date to extent this low structure which shuts off the yard from the street. On the ground floor there is the office of the building manager and two conference rooms. Stairs lead to the large drawing-office in the upper storey which is displaced by the height of half a storey towards the southern ground-floor rooms.

House of Sport, Hamburg
(pages 259-263)

Clearly articulated and suitably designed, this building lies in the middle of the sport and traffic centre. The ground floor is dominated by the restaurant which is divided up into a main section, a breakfast-room, a separate room for private functions and a terrace on the sun side. On the ground floor there is the great hall, the back part of which may be subdivided by a folding wall into small rooms for meetings and social events. On the second floor, the Football Pools Company has its premises, while the Hamburg Sports Association is accommodated on the third floor. The fourth sport and hotel floor contains double bedrooms for 24 guests - two complete football teams for instance - and hotel accommodation with wash, shower and bathrooms.

Laundry in California (pages 264-267)

An automatic laundry was to be built for a residential quarter and cooperative housing estate between the towns of Monterey and Carmel in California.

All the laundry machines are contained in a rectangular main building with a broad front to the north. Customers' laundry is delivered at an office in the east wing; adjoining there is a lunch-room with an extended south terrace, a kitchen and women's locker-room. The finished laundry leaves the machine hall on the south side where a long covered-in loading-ramp stands ready for the delivery vans.

Sangri-la Taverna at Bormio
(pages 268-269)

The problem involved constructing a small dance-floor and cafe in an already existing house at the winter-sports resort of Bormio in the upper Veltlin.

From the street one passes over shallow flights of steps connecting different levels into a room divided into three parts and furnished partly with detached tables for four persons, partly with tables set in front of wall benches and with groups of tables and benches. In the centre area there is a dance-floor with niches indicated by slender pillars of wood; the small room adjoining on the left has a more intimate atmosphere thanks to its tables and fireplace, the section adjoining on the right is drawn into the central portion by a projection of the wall.

Exhibition Hall on the Killesberg, Stuttgart (pages 270-273)

The hall is two-storeyed, and like halls C, D and E is built on the steel construction principle developed by the Gartner Brothers and since improved in many respects.

Like the others it is designed for exhibitions and public gatherings.

The upper storey is a single hall 19,85 metres wide, 82,20 metres long and 6,19 metres high, well lit and enclosed on three sides by glass walls and approached by a wide staircase.

The entrance leads beneath the last three northern bays of the upper-storey hall into an exhibition park which may be shut off from the street by means of three gates which slide downwards.

Lecture-hall Project, University of Saarbrücken (page 274)

Eiermann constructs a large square hall in which he places the auditorium maximum and two smaller lecture-halls as autonomous elements. This conception is in sharp contrast to the numerous modern experiments (increasingly fashionable and in most cases becoming encumbered in the quicksands of «applied arts») which aim at giving architecture an «organoid» form corresponding to the human movement taking place in its rooms and giving this movement a certain symbolic expression. This form, however, is entirely unsuited to the conditions of modern building which utilizes machine-produced contra-organic materials. Structure in our age of machine technology cannot be combined with Nature but must stand in opposition.

Satz und Druck Huber & Co. AG.,
 Frauenfeld
 Clichés W. Nievergelt, Zürich
 Papiere Papierfabrik Biberist

Auslieferungsstellen im Ausland:

- Belgien: Office Internationale de Librairie, Bruxelles, 184, rue de l'Hôtel-des-Monnaies
- Columbia: Libreria Arquitectónica, Bruno Kreitner, Apartado Aéreo 1411, Barranquilla
- Deutschland: Ausland-Zeitungshandel W. E. Saarbach, Gereonstrasse 25-29, Köln 1, Postfach
- England: Swiss Publicity Office, 61, Woodland Rise, London N. 10
- Frankreich: Vincent, Fréal & Cie., rue des Beaux-Arts 4, Paris VI
- Israel: Internationale Booksellers A. Lichtenhayn - H. H. Latz, Tel-Aviv, 85, Allenby Rd., P. O. B. 1030
- Italien: A. Saito, Libreria artistica, Milano, Via Santo Spirito 14
- Luxemburg: Mess. Paul Kraus, Luxemburg, 29, rue Joseph Junck
- Osterreich: Morawa & Cie., Wien
- USA: Wittenborn & Cie., 38 East 57th Street, New York



Spengler Sanitär Dachdecker

Genossenschaft

Zürich Zeughausstrasse 43

Gegründet 1907

Telephon 230736



Spenglerarbeiten
Ventilationen
Metalldrückerei



Dachdeckerarbeiten
Reparaturen