

Objektyp: **Miscellaneous**

Zeitschrift: **Bauen + Wohnen = Construction + habitation = Building + home : internationale Zeitschrift**

Band (Jahr): **6 (1952)**

Heft 6

PDF erstellt am: **15.08.2024**

Nutzungsbedingungen

Die ETH-Bibliothek ist Anbieterin der digitalisierten Zeitschriften. Sie besitzt keine Urheberrechte an den Inhalten der Zeitschriften. Die Rechte liegen in der Regel bei den Herausgebern. Die auf der Plattform e-periodica veröffentlichten Dokumente stehen für nicht-kommerzielle Zwecke in Lehre und Forschung sowie für die private Nutzung frei zur Verfügung. Einzelne Dateien oder Ausdrucke aus diesem Angebot können zusammen mit diesen Nutzungsbedingungen und den korrekten Herkunftsbezeichnungen weitergegeben werden. Das Veröffentlichen von Bildern in Print- und Online-Publikationen ist nur mit vorheriger Genehmigung der Rechteinhaber erlaubt. Die systematische Speicherung von Teilen des elektronischen Angebots auf anderen Servern bedarf ebenfalls des schriftlichen Einverständnisses der Rechteinhaber.

Haftungsausschluss

Alle Angaben erfolgen ohne Gewähr für Vollständigkeit oder Richtigkeit. Es wird keine Haftung übernommen für Schäden durch die Verwendung von Informationen aus diesem Online-Angebot oder durch das Fehlen von Informationen. Dies gilt auch für Inhalte Dritter, die über dieses Angebot zugänglich sind.

Bauen + Wohnen 6/1952

Construction + Habitation

Building + Home

Verlag Bauen + Wohnen GmbH.,
Zürich
Herausgeber Adolf Pfau, Zürich
Redaktion Dreikönigstr. 34, Zürich 2
Telefon (051) 237208
J. Schader, Architekt BSA/SIA
R. P. Lohse SWB
Mitarbeiter E. Zietzschmann, Architekt SIA
Zürich
Gestaltung R. P. Lohse SWB, Zürich
Inserate G. Pfau jun., Zürich
Administration Bauen + Wohnen GmbH.,
Frauenfeld, Promenadenstr. 16
Telefon (054) 71901
Postscheckkonto VIIIc 10
Preise Abonnement für 6 Hefte Fr. 26.—
Einzelnummer Fr. 4.80

Ausgabe Dezember 1952

Siedlung S.H.A.P.E. in St. Germain-en-Laye

Colonie S.H.A.P.E. à St. Germain-en-Laye
S.H.A.P.E. estate at St. Germain-en-Laye

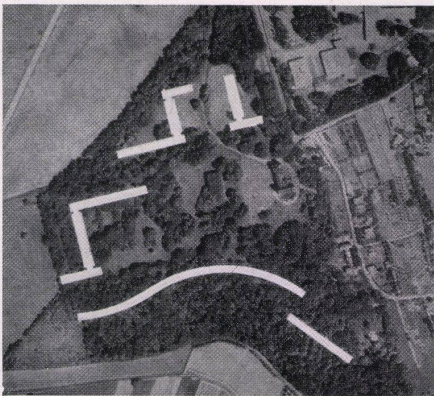
Architekt: Jean Dubuisson,
Paris

Aufgabe

Nichts könnte wohl die Umwertung aller menschlichen Einrichtungen seit der Französischen Revolution besser verdeutlichen als das Beispiel einer Siedlung für Offiziere und Unteroffiziere der Atlantikarmee in St. Germain-en-Laye. Einst entstanden die Schlösser feudaler Herren inmitten wundervoller Parkanlagen, heute wird in einem dieser Parks eine Siedlung für landfremde Offiziere gebaut, die die Sicherheit unseres Kontinents gewährleisten sollen.

Ein 17 ha überdeckender alter Park mit einem Herrnsitz aus dem 17. Jahrhundert sollte 300 Wohnungen für die Familien von Atlantikarmeeemilitärs aufnehmen. Der Park liegt an einem zum Teil steil gegen Süden abfallenden Hang, so daß die oberen Bauten freie Sicht über die lange untere Hausreihe erhielten. Dem Architekten waren folgende drei Hauptaufgaben gestellt worden:

1. Weitgehende Schonung des Baumbestandes.
2. Wahrung der architektonischen Werte in Harmonie mit dem Menschen und der Vegetation, was durch Anlage der Hauszeilen im wesentlichen am Rande des Parks sowie durch klare Betonung der Horizontalen im Gegensatz zu den Vertikalen der Bäume versucht wurde.
3. Verwendung vorfabrizierter Bauteile leichter Montagemöglichkeit, um ein Minimum an Arbeitszeit auf dem Bauplatz selbst zu erhalten.



Lageplan in Flugfoto eingezeichnet. S-förmiges Gebäude: Block 1. Übrige Gebäudenumerierung, von links nach rechts: Block 2—4, 5—7, 8—9. Gebäude rechts unten: Block 10 / Plan de situation dessiné sur une vue aérienne / Lay-out as seen in aerial photograph.



Block 2 und 3.
Blocs 2 et 3.
Block 2 and 3.