

Reihenhaussiedlung in Allschwil bei Basel = Colonie d'habitations en lignes, à Allschwil près de Bâle = Estate of houses in rows at Allschwil near Basle

Autor(en): [s.n.]

Objektyp: **Article**

Zeitschrift: **Bauen + Wohnen = Construction + habitation = Building + home :
internationale Zeitschrift**

Band (Jahr): **7 (1953)**

Heft 2

PDF erstellt am: **16.08.2024**

Persistenter Link: <https://doi.org/10.5169/seals-328479>

Nutzungsbedingungen

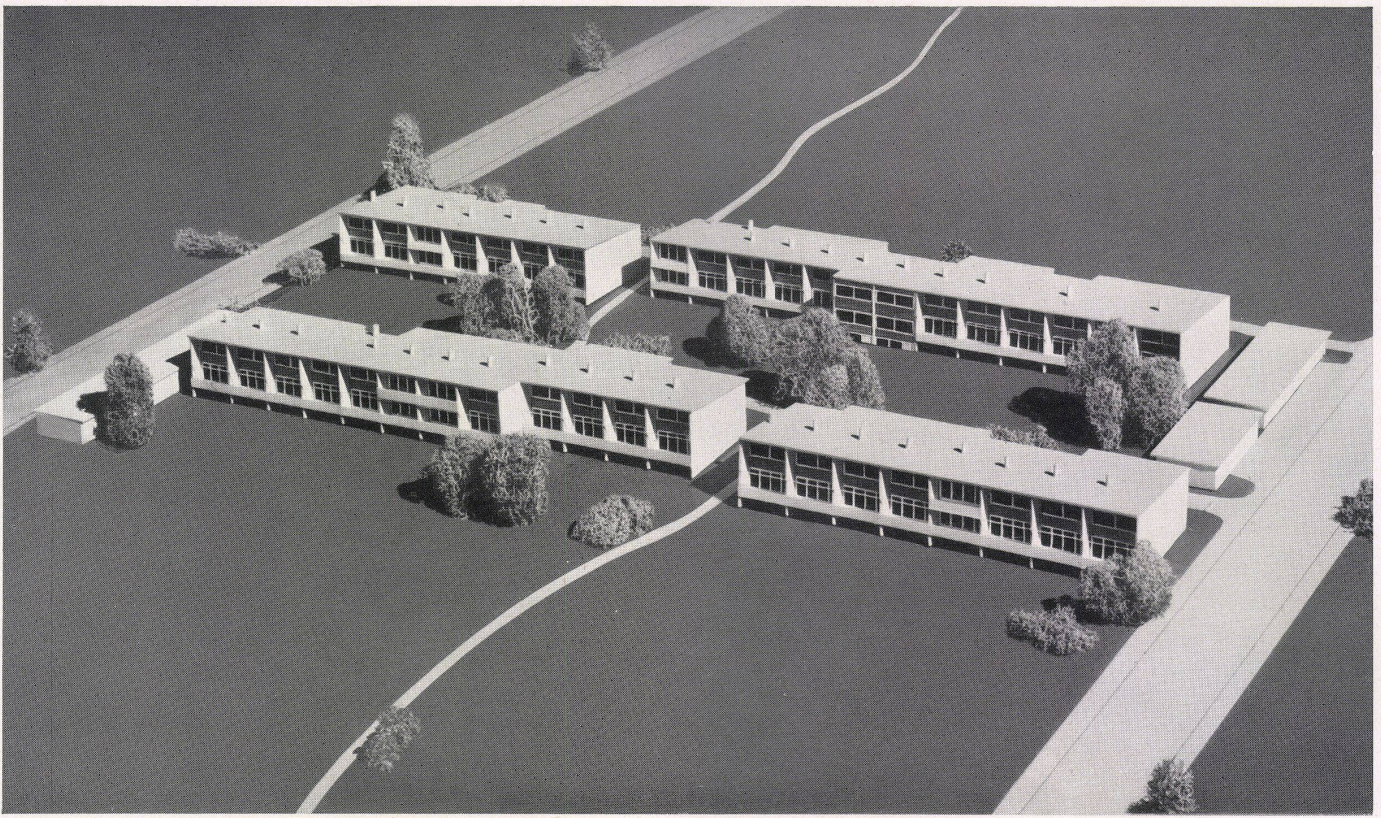
Die ETH-Bibliothek ist Anbieterin der digitalisierten Zeitschriften. Sie besitzt keine Urheberrechte an den Inhalten der Zeitschriften. Die Rechte liegen in der Regel bei den Herausgebern.

Die auf der Plattform e-periodica veröffentlichten Dokumente stehen für nicht-kommerzielle Zwecke in Lehre und Forschung sowie für die private Nutzung frei zur Verfügung. Einzelne Dateien oder Ausdrucke aus diesem Angebot können zusammen mit diesen Nutzungsbedingungen und den korrekten Herkunftsbezeichnungen weitergegeben werden.

Das Veröffentlichen von Bildern in Print- und Online-Publikationen ist nur mit vorheriger Genehmigung der Rechteinhaber erlaubt. Die systematische Speicherung von Teilen des elektronischen Angebots auf anderen Servern bedarf ebenfalls des schriftlichen Einverständnisses der Rechteinhaber.

Haftungsausschluss

Alle Angaben erfolgen ohne Gewähr für Vollständigkeit oder Richtigkeit. Es wird keine Haftung übernommen für Schäden durch die Verwendung von Informationen aus diesem Online-Angebot oder durch das Fehlen von Informationen. Dies gilt auch für Inhalte Dritter, die über dieses Angebot zugänglich sind.



Reihenhausiedlung in Allschwil bei Basel

Colonie d'habitations en lignes, à Allschwil près de Bâle

Estate of houses in rows at Allschwil near Basle

Architekten: Wurster & Huggel,
Basel

Das vorliegende Projekt für eine Reihenhausiedlung versucht, im Gegensatz zum heute allgemein üblichen und zum Schema gewordenen Reihentyp, sowohl in der architektonischen Auffassung als auch in der Auswahl der zur Verwendung gelangenden Baumaterialien einen etwas neueren Weg einzuschlagen. Die Bauherrschaft beabsichtigt, preiswerte Wohnhäuser zu erstellen, jedoch nicht auf Kosten einer minderwertigen Bauausführung, sondern durch eine vermehrt rationelle Planung und Bauweise.

Aus diesen Erwägungen und in spezieller Berücksichtigung des verhältnismäßig hohen Landpreises zeigte sich eine Lösung mit Längsgrundriß des einzelnen Haustyps als die vorteilhafteste. Das innere Lichtmaß zwischen den Brandmauern wurde auf 3,96 m festgelegt. Es versteht sich von selbst, daß eine solche Lösung sich auch konstruktiv als günstig erweist.

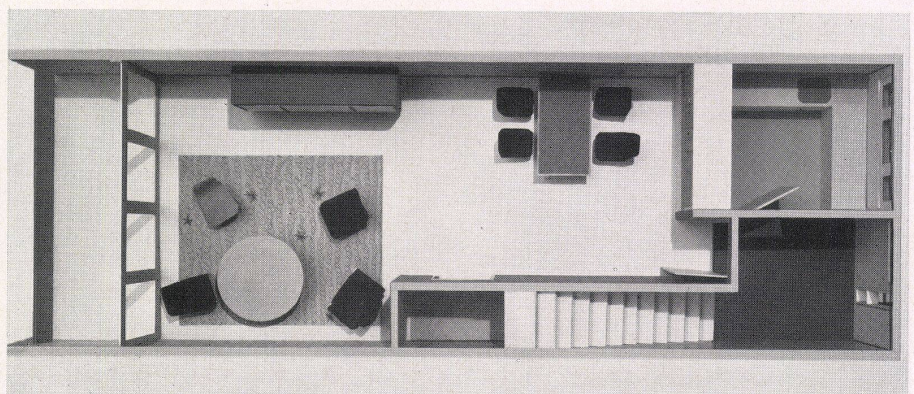
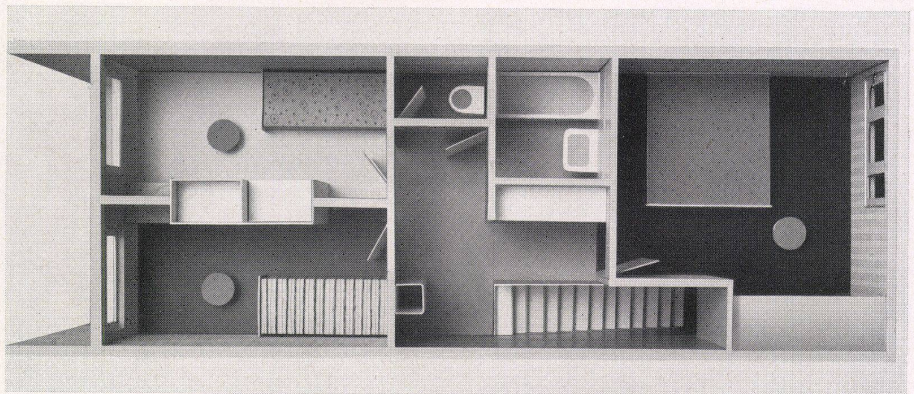
Das Bauprogramm sieht die Erstellung von mehreren Häusertypen mit Ein-, Zwei-, Drei- und Vierzimmerwohnungen vor. Die Hausbreite bleibt bei allen Typen die gleiche, nur die Gebäudetiefe der einzelnen Häuser variiert. Durch diesen Umstand entsteht ein abwechslungsreiches Spiel in der langen Front der Häuserreihen, das durch eine entsprechende spätere Baumbepflanzung noch betont werden kann.

Im kommenden Sommer soll eine erste Etappe dieser Siedlung ausgeführt werden. Ob die Siedlung ihren heute geplanten architektonischen Charakter beibehalten kann, hängt weitgehend von der Zustimmung des Kantons und der Gemeindebehörden ab.

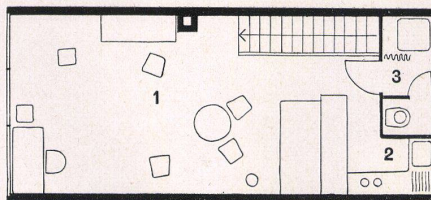
Gesamtaufnahme des Siedlungsprojektes, Modellfoto.
Vue générale de la maquette.
General view of the housing schema (model).

1
Obergeschoß des 4-Zimmer-Typs, Modellansicht.
Etage supérieure du type à quatre pièces, maquette.
Upper storey of 4-room type (model).

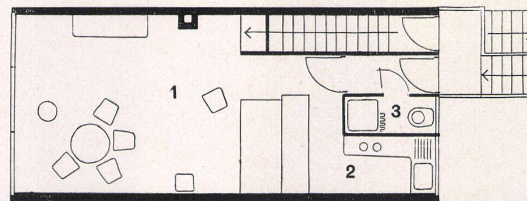
2
Erdgeschoß des 4-Zimmer-Typs, Modellansicht.
Rez-de-chaussée du type à quatre pièces, maquette.
Ground-floor of 4-room type (model).



- 1 Wohn-, Schlaf- und Eßraum / Séjour, repas, repos / Living, sleeping and dining area
- 2 Kochnische / Cuisinette / Kitchenette
- 3 Dusche und WC / Douche et WC / Showers and WC
- 4 Wohn- und Eßraum / Salle de séjour et des repas / Living-dining room
- 5 Terrasse / Terrace
- 6 Windfang/Tambour d'entrée / Draught-excluding door
- 7 Schlafzimmer / Chambre à coucher / Bedroom
- 8 Badzimmer / Salle de bains / Bathroom
- 9 WC
- 10 Küche / Cuisine / Kitchen
- 11 Kinderzimmer / Chambre d'enfants / Children's bedroom
- 12 Vorplatz / Palier / Vestibule
- 13 Elternschlafzimmer / Chambre des parents / Parents' bedroom

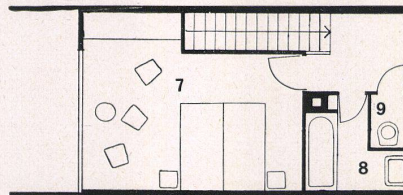


Obergeschoß / Etage supérieur / Upper storey

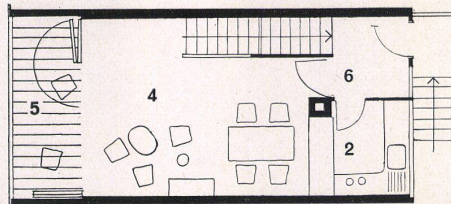


Erdgeschoß / Rez-de-chaussée / Ground-floor

Grundriß 1-Zimmer-Typ / Plan du type à une pièce / Plan 1-room type 1:150

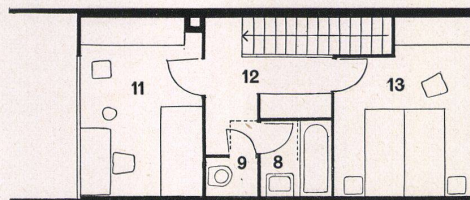


Obergeschoß / Etage supérieur / Upper storey

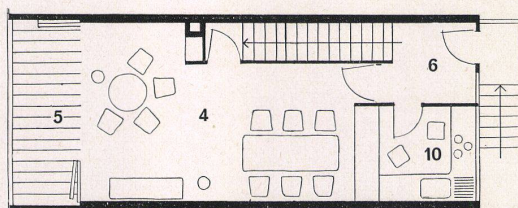


Erdgeschoß / Rez-de-chaussée / Ground-floor

Grundriß 2-Zimmer-Typ / Plan du type à deux pièces / Plan 2-room type 1:150

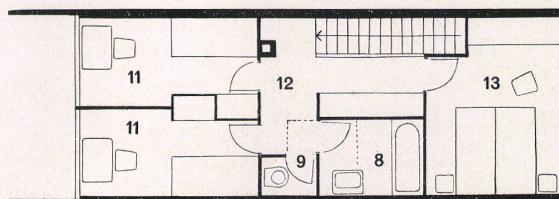


Obergeschoß / Etage supérieur / Upper storey

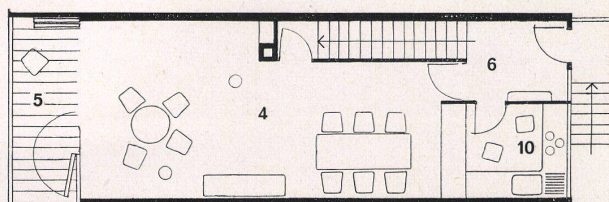


Erdgeschoß / Rez-de-chaussée / Ground-floor

Grundriß 3-Zimmer-Typ / Plan du type à trois pièces / Plan 3-room type 1:150



Obergeschoß / Etage supérieur / Upper storey



Erdgeschoß / Rez-de-chaussée / Ground-floor

Grundriß 4-Zimmer-Typ / Plan du type à quatre pièces / Plan 4-room type 1:150