

Fabrikneubau der Biscuit Suter AG, Winterthur = Nouvelle fabrique de la Biscuit Suter S.A., Winterthour = New factory of Suter Biscuit Ltd., Winterthur

Autor(en): [s.n.]

Objektyp: **Article**

Zeitschrift: **Bauen + Wohnen = Construction + habitation = Building + home :
internationale Zeitschrift**

Band (Jahr): **7 (1953)**

Heft 4

PDF erstellt am: **16.08.2024**

Persistenter Link: <https://doi.org/10.5169/seals-328519>

Nutzungsbedingungen

Die ETH-Bibliothek ist Anbieterin der digitalisierten Zeitschriften. Sie besitzt keine Urheberrechte an den Inhalten der Zeitschriften. Die Rechte liegen in der Regel bei den Herausgebern.

Die auf der Plattform e-periodica veröffentlichten Dokumente stehen für nicht-kommerzielle Zwecke in Lehre und Forschung sowie für die private Nutzung frei zur Verfügung. Einzelne Dateien oder Ausdrucke aus diesem Angebot können zusammen mit diesen Nutzungsbedingungen und den korrekten Herkunftsbezeichnungen weitergegeben werden.

Das Veröffentlichen von Bildern in Print- und Online-Publikationen ist nur mit vorheriger Genehmigung der Rechteinhaber erlaubt. Die systematische Speicherung von Teilen des elektronischen Angebots auf anderen Servern bedarf ebenfalls des schriftlichen Einverständnisses der Rechteinhaber.

Haftungsausschluss

Alle Angaben erfolgen ohne Gewähr für Vollständigkeit oder Richtigkeit. Es wird keine Haftung übernommen für Schäden durch die Verwendung von Informationen aus diesem Online-Angebot oder durch das Fehlen von Informationen. Dies gilt auch für Inhalte Dritter, die über dieses Angebot zugänglich sind.



Gesamtansicht.
Vue générale.
Overall view.

Fabrikneubau der Biscuit Suter AG, Winterthur

vormals Anglo-Swiss Biscuit Co.

Nouvelle fabrique de la Biscuit Suter S. A.,
Winterthur
New Factory of Suter Biscuit Ltd., Winterthur

Architekt: Otto Glaus BSA/SIA,
Zürich

Die Fabrik liegt im Stadtzentrum. Durch ein konzentriertes Bauvolumen, eine rationelle Raumaussnutzung und eine gute innere Organisation (2 resp. 3 Stockwerke) wurde ein Minimum an Terrain beansprucht.

Zur Anlieferung und Lagerung der Rohmaterialien dienen die Silos im Dachaufbau. Von hier aus erfolgt mittels automatischen Transports die Weiterbeförderung zu den entsprechenden Apparaten im Fabrikationsaal im 1. Stock. Eine automatische Förderanlage führt in dreifachem Schlangenwege durch den ganzen Saal. Von hier kommt die Fertigware, ebenfalls auf automatischem Wege, in den Speditionsraum im Erdgeschoß. Der Versand geht von hier direkt über die Verloaderampe auf die Lieferungswagen.

Im Parterre und Keller befinden sich die Lager für Kisten und Büchsen, die automatisch in den Versandraum befördert werden. Im restlichen Erdgeschoß liegen Büros und Garderobenanlagen für das Personal sowie zwei vermietbare Ladenlokale.

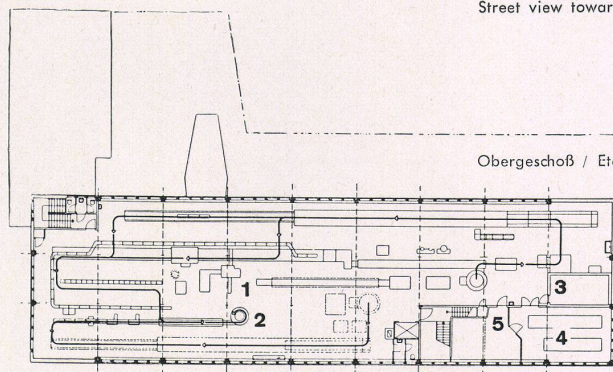
Im Keller sind untergebracht: Garagen für Personen- und Lastwagen, Lager, Transformatorstation sowie Waschküche für die im Dachstock liegende Abwartwohnung.

Konstruktion: Ständersystem in Eisenbeton. Im Fabriksaal ohne Zwischenstützen mit entsprechenden Querunterzügen. Kellermauern Beton, Erd- und Obergeschoß-Ausmauerung in Isoliersteinen verputzt. Flaches Kiesklebedach. Dachaufbau: Riegelkonstruktion mit äußerer Welleternit-Verkleidung.

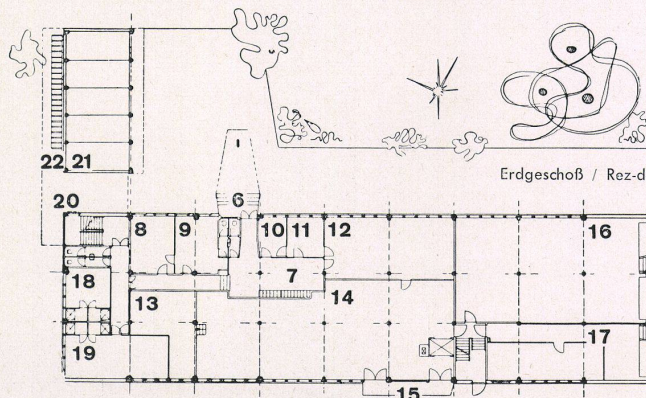
- 1 Fabrikationsaal / Salle de fabrication / Production department
- 2 Warenrampe in Spedition (Erdgeschoß) / Rampe de l'expédition (menant au rez-du-chaussée) / Ramp leading into forwarding department on ground floor
- 3 Kühlraum / Chambre frigorifique / Cold storage room
- 4 Waffelautomaten / Gaufriers automatiques / Automatic wafer machines
- 5 Waffelzimmer / Gaufrierie / Wafer room
- 6 Haupteingang / Entrée principale / Main entrance
- 7 Halle / Hall
- 8 Direktion / Direction / Management
- 9 Sitzungszimmer / Salle de conférences / Conference room
- 10 Anmeldung / Réception / Reception
- 11 Prokurist / Fondé de pouvoir / Head clerk
- 12 Buchhaltung / Comptabilité / Accounting dept.
- 13 Kistenlager / Magasin / Storeroom
- 14 Spedition / Expédition / Forwarding dept.
- 15 Verloaderampe / Rampe de chargement / Ramp
- 16/17 Ladenlokale / Locaux de vente / Shops
- 18/19 Garderobe / Vestiaire / Cloakroom
- 20 Personaleingang / Entrée du personnel / Staff entrance
- 21 Garagen / Garages
- 22 Velopark / Parc à vélos / Bicycle park



Blick von der Straße gegen den Eingang.
Vue de la rue sur l'entrée.
Street view towards the entrance.



Obergeschoß / Etage supérieur / Upper floor 1:700



Erdgeschoß / Rez-de-chaussée / Ground floor 1:700



Das soziale Wohnungsbauprogramm ist in den USA nur ein kleiner Teil des allgemeinen Wohnungsbauprogramms. Über die Hälfte aller Amerikaner sind heute Eigenheimbesitzer, überdies werden zahlreiche Wohnhäuser auch von Firmen, Gemeinden, Organisationen, Einzelstaaten und privaten Gesellschaften ohne Inan-

spruchnahme des Bundes errichtet. Allein im Jahre 1950 entstanden 1,4 Millionen Wohneinheiten (ohne Farmgebäude), davon 827 000 in Stadtgemeinden. Die Anzahl der Wohneinheiten in den Vereinigten Staaten stieg von 37,3 Millionen im Jahre 1940 auf 46,2 Millionen bei der Volkszählung des Jahres 1950. Möb.

Am Fabrikneubau der Firma Biscuit-Suter AG. Winterthur beteiligte Firmen

Abbruch - Aushub
Maurer-, Beton- u. Zimmerarbeiten
Kunststeinarbeiten
Spenglerarbeiten
Flachdachbeläge
Sanit. Installation
Elektr. Installation
Warmwasserheizung
Kühlkammern
Telephonanlage
Gipserarbeiten
Schreinerarbeiten
Rolläden
Schlosserarbeiten
Holzementböden
Plättlarbeiten
Malerarbeiten
Warenaufzug
Teerbeläge
Ingenieur-Arbeiten
Architekt

Suter-Leemann AG., Zürich
Brunner & Co., Zürich
Naegeli & Co., Winterthur
C. Steiner, Wildbachstr., Winterthur
Frick-Glaß AG., Zürich
Kronauer & Stucki, Winterthur
Volta & Co., Winterthur
H. Staub, Ing., Winterthur/Pfäffikon
Universal Kühlanlagen AG., Zürich
Autophon AG., Zürich
W. Sigrist, Lindenstr. 8, Winterthur
J. Weidmann AG., Bülach
W. Baumann, Horgen
A. Bleibler, Konradstr. 13, Winterthur
Schaffroth & Späti, Winterthur
E. Meier, Hörnlistr. 32/34, Winterthur
H. Schröckel, Winterthur
A. K. Gebauer, Otis-Aufzüge, Zürich
Gebr. Brosi, Winterthur
H. Lechner, Zürich
Otto Glaus, Zürich

An den Neubauten der «Aare-Tessin» und Hauptpost Olten beteiligte Firmen

Abbrucharbeiten
Anticorodalfenster
Asphalтарbeiten
Aufzugsanlagen

A. Marti & Cie., Solothurn
Metallbau Koller AG., Basel
O. Aeschlimann, Olten
Schweiz. Wagons- und Aufzügefabrik, Schlieren

Baureinigung

Uto AG., Zürich
F. Bienz & Cie., Luzern
R. Gautschi, Bern
H. Lehmann, Olten
A. Leibundgut, Zofingen
Anton Leuthold, Zürich
Fritz Birlauf, Basel
Fa. Müller-Brütsch, Zürich
Jules Lang, Olten
Ernst Meier, Olten
Jules Studer, Olten
Ludw. von Roll'schen Eisenwerke, Klus
Jules von Arx, Olten
Reinh. Huber, Olten
Max Schibli, Olten
Aare-Tessin AG., Olten
A. Geiser, Olten
J. Käser Söhne, Olten
Fa. Krug, Olten
W. Loosli-Frey, Olten
Rauscher & Stoecklin AG., Sissach
Lenzlinger & Schärer, Zürich
BAG, Turgi
Philips-Lampen AG., Zürich
Favag S.A., Neuchâtel
Eternit AG., Niederurnen
Durisol AG., Dietikon
Meynadier & Cie. AG., Zürich
Gauger & Cie. AG., Zürich
J. Sum, Olten
Viktor Meyer, Olten
Const. von Arx AG., Olten
AG. Jäggi, Olten
E. Kibling, Olten
Rob. Wulschleger AG., Aarburg
Greßly & Cie., Solothurn
E. Grüniger, Olten
E. Kibling, Olten
Ruppert Singer & Cie. AG., Zürich
Ruppli & Cie., Brugg
A. Kully AG., Olten
AG. Jäggi, Olten
A. Bühler, Olten
Gebr. Sulzer AG., Solothurn
L. Capirone AG., Olten
Lehmann & Cie., Zofingen
Fabrik für Zentralheizungen, Olten
Firma Stuaq, Olten
S. Wittwer-Iselin, Kilchberg
Bauer AG., Zürich-Wetzikon
E. Schenker AG., Schönenwerd
Jules Lang, Olten
Ernst Meier, Olten
Jules Studer, Olten
S. Barenholz, Zürich
P. Bär & Sohn, Olten
W. Bischoff, Olten
Bloch & Deubelbeiß, Olten

Beschriftungen
Bodenversiegelung

Bulgumme-Bodenbeläge

Catic-Kanalabdeckungen

Dachdeckerarbeiten

Elektrische Installationen

Uhren
Eternit-Kabelkanäle
Flachdach

Garage- und Kippotre

Garderobe-Anlagen
Glaserarbeiten

Glasbausteinwände

Glaseroblichter
Gipserarbeiten

Heizungsanlagen

Holzklötzlboden
Holzkonservierung
Kaba-Schließenanlage
Lamellenstoren und Rolläden
Linoleumbeläge

Malerarbeiten

MERKER- SPULTISCHE



aus erstklassigem
rostfreiem Stahl
Serienmodelle
Sonderanfertigungen
Kombinationen
Zubehöre

Lieferungen mit verschiedenen Ventilarten wie Siebventil, Standrohrventil, Kettenventil oder **beckenfremem Stoßelventil**

MERKER AG. BADEN