

Mehrfamilienhaus mit Ateliers in Zürich = Maison à plusieurs appartements avec ateliers à Zurich = Block of flats with workshops in Zurich

Autor(en): [s.n.]

Objektyp: **Article**

Zeitschrift: **Bauen + Wohnen = Construction + habitation = Building + home :
internationale Zeitschrift**

Band (Jahr): **7 (1953)**

Heft 5

PDF erstellt am: **17.07.2024**

Persistenter Link: <https://doi.org/10.5169/seals-328528>

Nutzungsbedingungen

Die ETH-Bibliothek ist Anbieterin der digitalisierten Zeitschriften. Sie besitzt keine Urheberrechte an den Inhalten der Zeitschriften. Die Rechte liegen in der Regel bei den Herausgebern.

Die auf der Plattform e-periodica veröffentlichten Dokumente stehen für nicht-kommerzielle Zwecke in Lehre und Forschung sowie für die private Nutzung frei zur Verfügung. Einzelne Dateien oder Ausdrucke aus diesem Angebot können zusammen mit diesen Nutzungsbedingungen und den korrekten Herkunftsbezeichnungen weitergegeben werden.

Das Veröffentlichen von Bildern in Print- und Online-Publikationen ist nur mit vorheriger Genehmigung der Rechteinhaber erlaubt. Die systematische Speicherung von Teilen des elektronischen Angebots auf anderen Servern bedarf ebenfalls des schriftlichen Einverständnisses der Rechteinhaber.

Haftungsausschluss

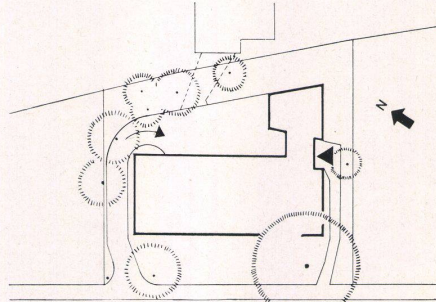
Alle Angaben erfolgen ohne Gewähr für Vollständigkeit oder Richtigkeit. Es wird keine Haftung übernommen für Schäden durch die Verwendung von Informationen aus diesem Online-Angebot oder durch das Fehlen von Informationen. Dies gilt auch für Inhalte Dritter, die über dieses Angebot zugänglich sind.

Mehrfamilienhaus mit Ateliers in Zürich

Maison à plusieurs appartements avec ateliers à Zurich
Block of flats with workshops in Zurich

Architekt: Walter Niehus BSA/SIA
Zürich
Mitarbeiter: G. Albisetti, Architekt SIA,
Zürich
Ingenieur: Heinz Ritter SIA,
Zürich

Situation 1: 800



Blick von der Straße mit der Eingangsseite rechts.
Vue prise de la rue avec le côté des entrées à droite.
View from the street with the entrance side on the right.

Aufgabe

Überbauung eines Grundstückes an guter Wohnlage des Zürichberges mit einem Renditenhaus.

Lösung

Erstellung eines Laubenganghauses mit 1- bis 4½-Zimmer-Wohnungen, drei Ateliers und Garagen.

Die Bauordnung gestattete den Bau von drei Vollgeschossen und einem Dachstock mit Aufbauten auf drei Fünftel der Fassadenlänge. Das große Verständnis der Bauherrschaft für die Bauaufgabe erlaubte es, an Stelle des ausgebauten Dachstockes eine 5-Zimmer-Wohnung mit Dachterrasse zu projektieren.

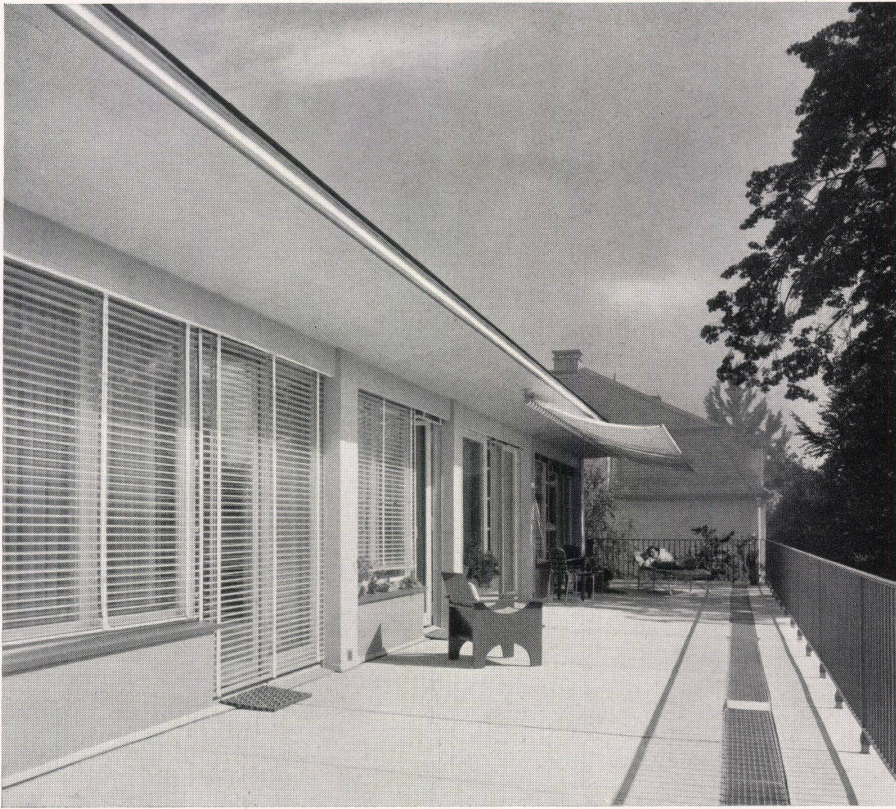
Das Gebäude gliedert sich in zwei voneinander getrennte Teile: in ein Wohnhaus mit einer gegen Süden und die Straße gerichteten Längsfront und in ein Atelierhaus mit Hauptfront gegen Norden auf dem hinteren, bergseitigen Teile des Grundstückes. Zwischen diesen beiden Gebäudeteilen liegt das Treppenhaus mit Lift, als durchsichtiges Verbindungsglied, eingefügt.

Das Wohnhaus ist als Laubenganghaus ausgebildet, wobei die größeren Wohnungen an den beiden Schmalseiten, die kleineren in der Hausmitte liegen. Erdgeschoß, 1. und 2. Obergeschoß enthalten je eine Wohnung mit 1, 2, 3½ und 4½ Zimmern, Küche und Bad. Eine 5-Zimmer-Wohnung in Verbindung mit einer durchgehenden Dachterrasse bildet den Ab-

Verlag Bauen + Wohnen GmbH,
Zürich
Herausgeber Adolf Pfau, Zürich
Redaktion Dreikönigstr. 34, Zürich 2
Telefon (051) 237208
J. Schader, Architekt BSA/SIA
R. P. Lohse SWB
E. Zietzschmann, Architekt SIA
Gestaltung R. P. Lohse SWB, Zürich
Inserate G. Pfau jun., Zürich
Administration Bauen + Wohnen GmbH,
Frauenfeld, Promadenstr. 16
Telefon (054) 71901
Postscheckkonto VIIIc 10
Preise Abonnement für 6 Hefte Fr. 26.—
Einzelnummer Fr. 4.80

Ausgabe Oktober 1953





Dachterrasse mit 5-Zimmer-Wohnung.
Toit-terrasse avec appartement de 5 pièces.
Roof terrace with 5-room flat.

schluß. Das Atelierhaus enthält drei Ateliers, verteilt auf das Erd- und zwei Obergeschosse. In den Untergeschossen beider Häuser sind die vom Hof aus befahrbaren Garagen, die Abstellräume der Wohnungen, die Heiz- und Kühlzentralen sowie die Waschküche mit Trockenraum untergebracht.

Konstruktion

Die Gebäude wurden als Massivbauten mit Außenwänden in Backstein, Zwischenwänden in Kalksandstein und Betonplattendecken ausgeführt. Die Südseite des Wohnhauses und die Nordseite des Atelierhauses sind als Sichtbetonskelett ausgebildet.

Alle sanitären Installationen von Küchen und Bädern sind im Wohnhaus in zwei Gruppen konzentriert. Die Wohnungen verfügen für die Zubereitung von heißem Wasser über elektrische Einzelboiler in Küche und Bädern. In den Küchen sind elektrische Herde und Kühlschränke, letztere werden von einer Kühlzentrale im Keller aus bedient.

Das Haus wird von einer Warmwasser-Pumpenheizung beheizt, die Zimmer mittels Radiatoren unter den Fenstern, alle Küchen, Eßplätze, Wohnungseingänge, Bäder und WC-Anlagen mit Bodenheizung. Der Heizkessel ist mit Ölfeuerung versehen.

In der Waschküche des Untergeschosses sind ein Waschautomat und eine Trockenmaschine installiert.

Straßenfront mit den Balkonen der 1- bis 4½-Zimmer-Wohnungen.

Gartengestaltung: Eugen Fritz & Co., Zürich.

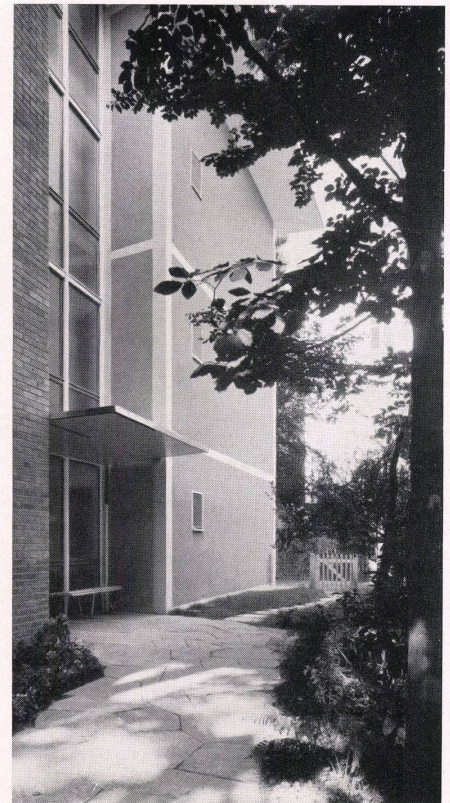
Façade donnant sur la rue avec balcons des appartements de 1 à 4½ pièces.

Street facade with the balconies of the flats which contain between 1 and 4½ rooms.

Eingang mit dem verglasten Treppenhaus.

Entrée avec la cage d'escalier vitrée.

Entrance with glazed staircase.



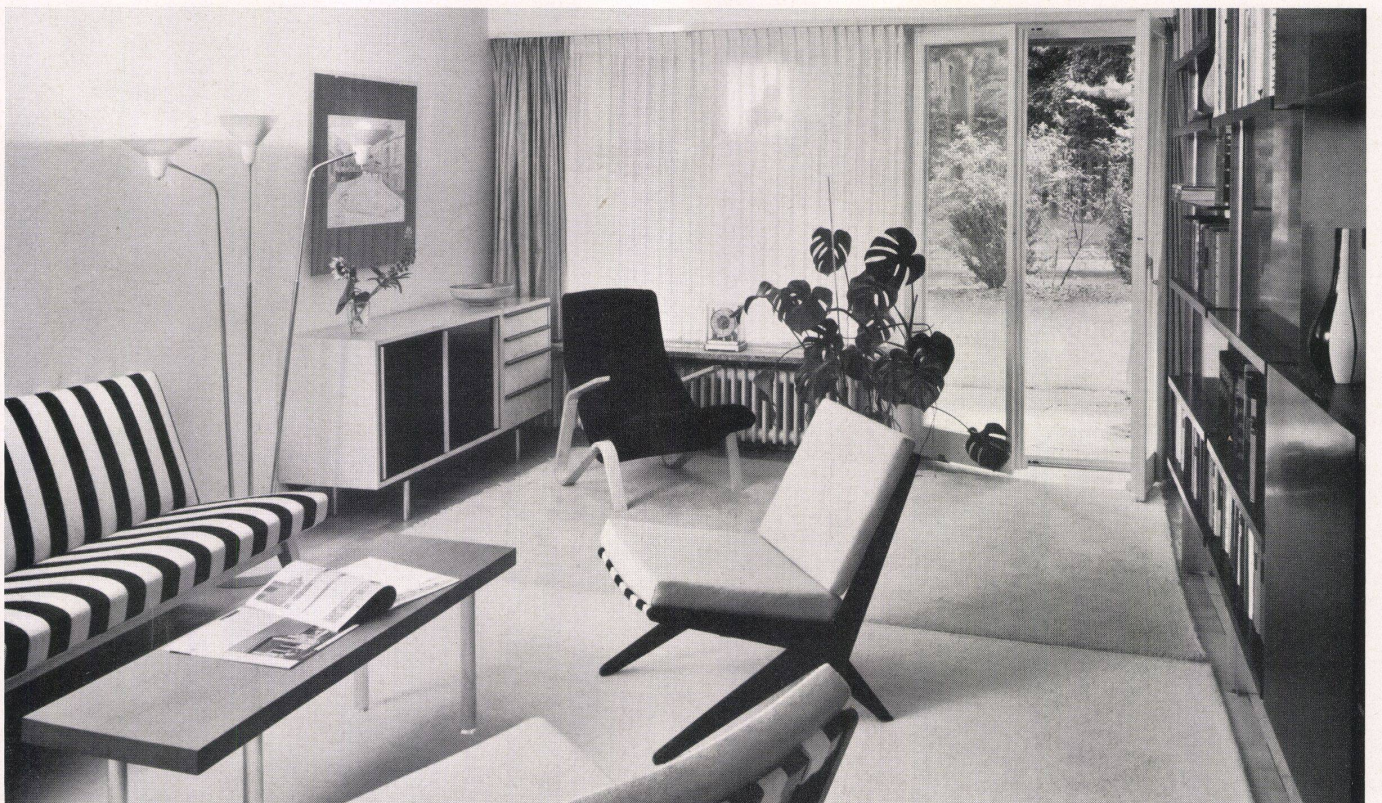


Atelier. Entwurf Fred H. Ruf, Innenarchitekt, Zürich.
Workshop.

Wohnraum im Erdgeschoß mit Ausgang zum Grünstreifen
gegen die Straße.
Einrichtung von J. Schader, Architekt, Zürich,
Möbel von Wohnbedarf A.G., Zürich.

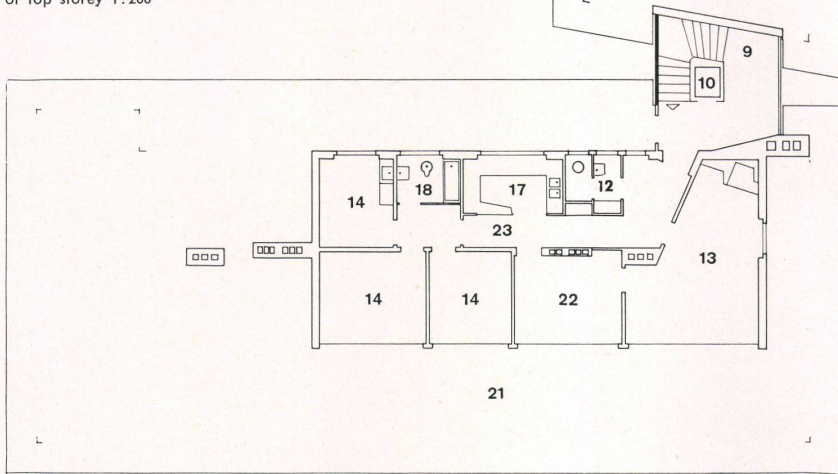
Living-room au rez-de-chaussée avec sortie sur le gazon
côté rue.

Living-room on the groundfloor with exit to the verdant
zone facing the street.



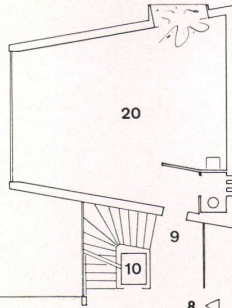
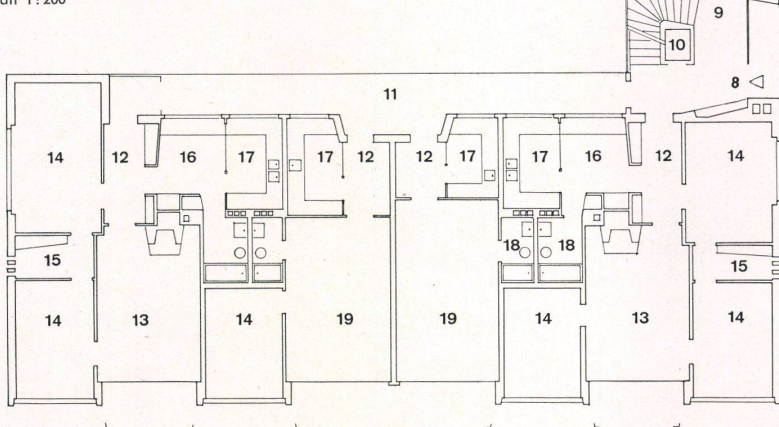


Grundriß Dachgeschoß / Plan de l'étage supérieur / Plan of top storey 1:200

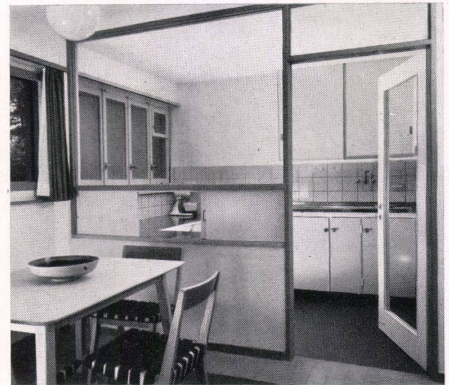


- 1 Garagen / Garages
- 2 Keller / Cave / Cellar
- 3 Trockenraum / Buanderie / Drying-room
- 4 Waschautomat / Automate à laver / Automatic washing-machine
- 5 Heizung / Chauffage / Heating
- 6 Abstellraum / Débarras / Storage
- 7 Gartengeräte / Outils de jardinage / Garden tools
- 8 Eingang / Entrée / Entrance
- 9 Treppenhaus / Cage d'escalier / Staircase
- 10 Lift / Ascenseur / Lift
- 11 Laubengang / Allée couverte / Arcade
- 12 Garderobe / Vestiaire / Cloakroom
- 13 Wohnzimmer / Living-room
- 14 Schlafzimmer / Chambre à coucher / Bedroom
- 15 Kleiderschrank / Armoire à vêtements / Wardrobe
- 16 Eßplatz / Coin des repas / Dining-area
- 17 Küche / Cuisine / Kitchen
- 18 Bad, WC / Bains, WC / Bath, WC
- 19 Wohn-Schlafzimmer / Living-room/chambre à coucher / Bed-living-room
- 20 Atelier / Workshop
- 21 Dachterrasse / Toit-terrasse / Roof terrace
- 22 Eßzimmer / Salle à manger / Dining-room
- 23 Gang / Couloir / Corridor

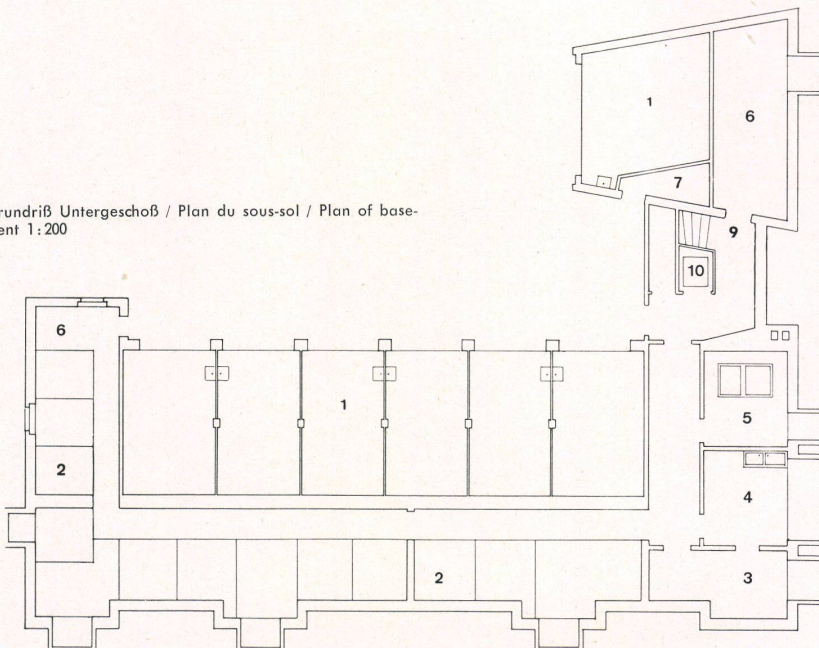
Grundriß Erdgeschoß / Plan du rez-de-chaussée / Ground-floor plan 1:200



Eßplatz mit Durchreiche von der Küche.
Coin des repas avec passe-plats de la cuisine.
Dining area with serving-hatch from the kitchen.



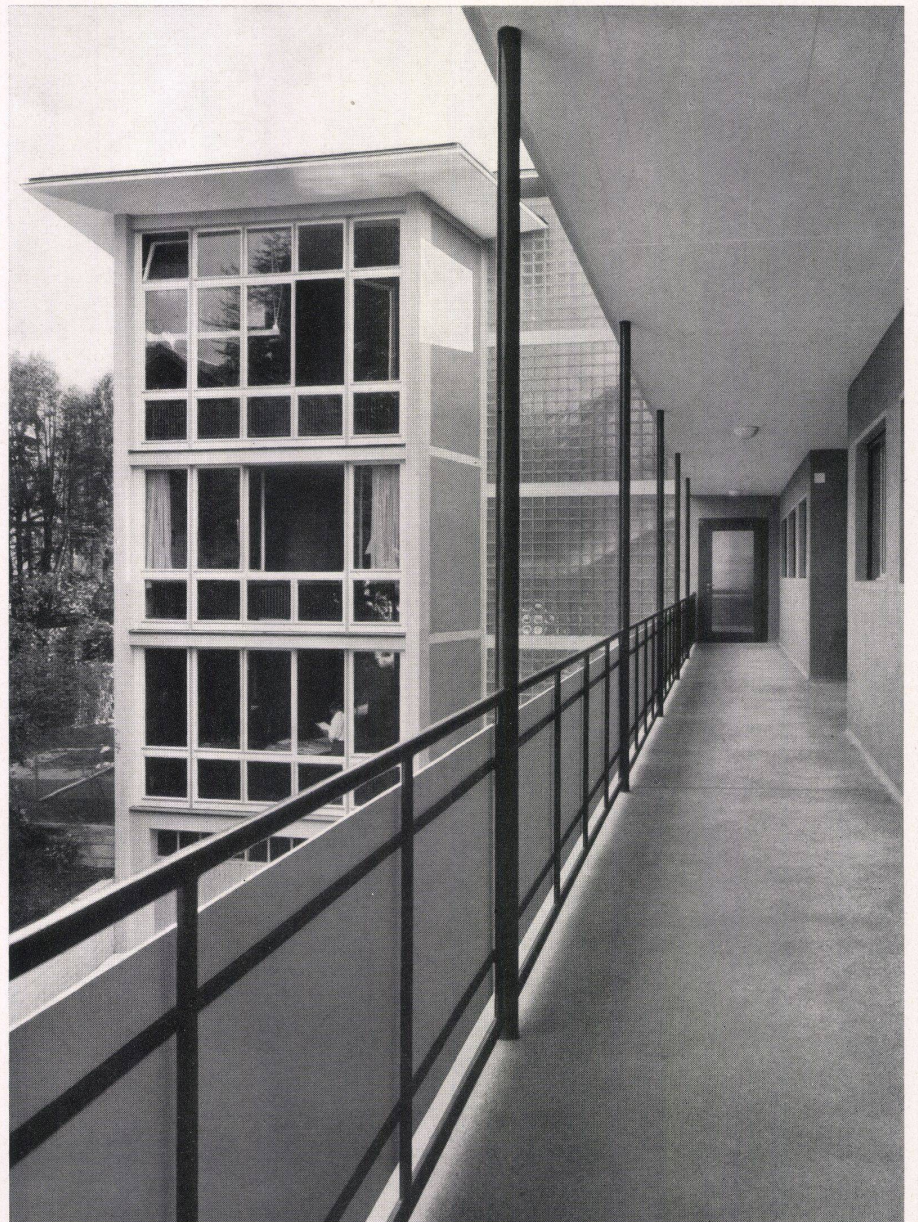
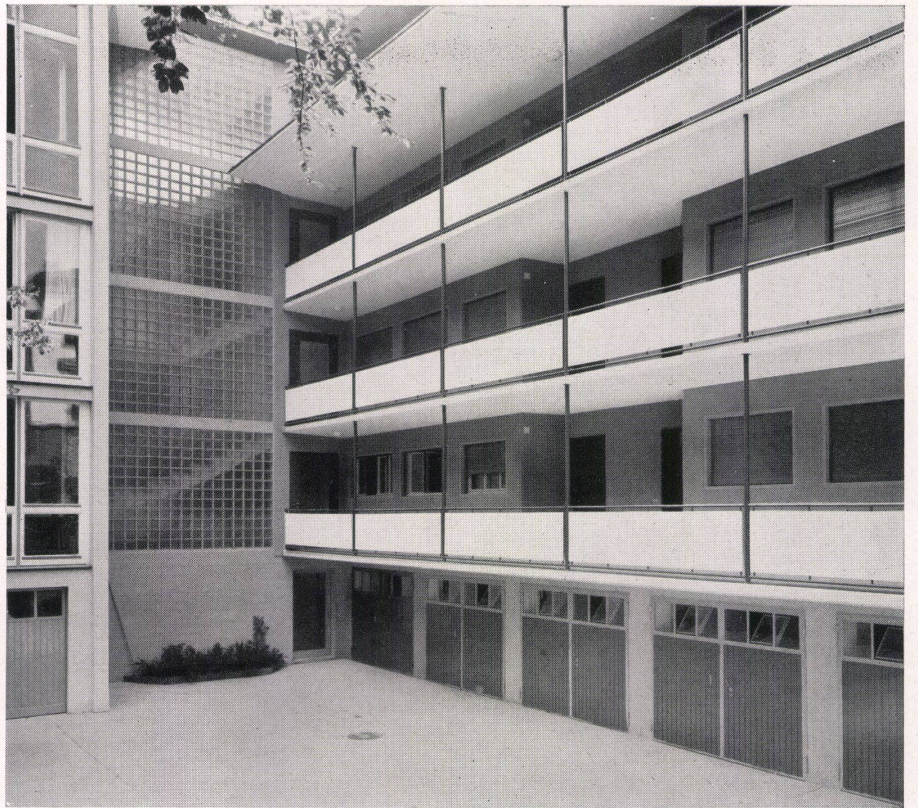
Grundriß Untergeschoß / Plan du sous-sol / Plan of basement 1:200



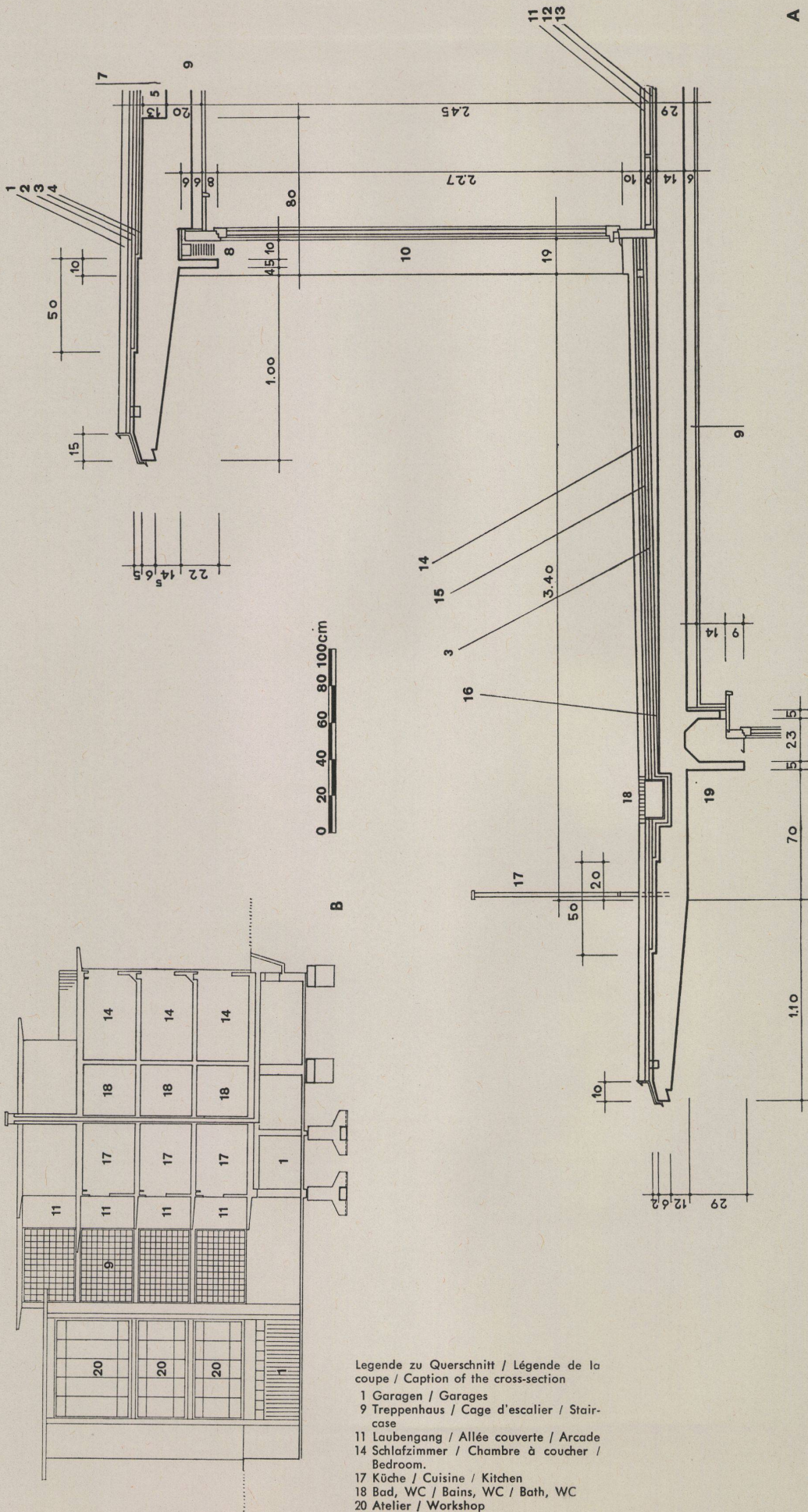
Hofansicht mit dem Atelierhaus und den Laubengängen auf der Rückseite des Wohnhauses. In der Mitte das Treppenhaus. Rechts die Garagen. Glasbausteinwand ausgeführt durch Quendoz, Erne & Co., Zürich.

Vue de la cour avec le bâtiment des ateliers et les allées couvertes de la façade arrière de l'habitation.

View of the courtyard showing the workshop block and the arcades at the rear of the dwelling-block.



Laubengang mit Blick auf das Atelierhaus.
Allée couverte avec vue sur les ateliers.
Arcade with view of studio house.



A Mehrfamilienhaus mit Ateliers in Zürich
Maison à plusieurs appartements avec ateliers à Zurich
Block of flats with workshops in Zurich

Architekt: Walter Niehus BSA/SIA,
Zürich
Mitarbeiter: G. Albisetti, Architekt SIA,
Zürich

A Schnitt durch Dachterrasse und Fenster.
Coupe du toit terrasse et de la fenêtre.
Section through roof terrace and window.

Dach / Toit / Roof

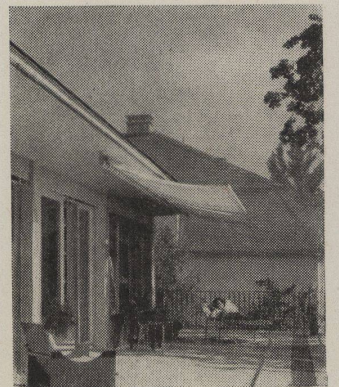
- 1 Kies 4 cm / Gravier 4 cm / Gravel 4 cm
- 2 Sand 2 cm / Sable 2 cm / Sand 2 cm
- 3 Isolierschicht, 3 Lagen Dachpappe / Couche isolante, 3 couches de carton bitumé / Insulating layer, 3 layers of roofing cardboard
- 4 Kork 2x2 cm / Liège 2x2 cm / Cork 2x2 cm
- 5 Zementüberzug 2 cm / Revêtement de béton 2 cm / Cement coating 2 cm
- 6 Gefällsbeton / Béton coulé / Concrete incline
- 7 Massivdecke / Plafond massif / Bulk concrete slab
- 8 Lamellenstoren / Store à lames / Blinds
- 9 Poraplatten, 6 cm in Schalung verlegt, Decke: Abrieb / Plaques Pora, 6 cm posées dans le coffrage, plafond: crépi / Pora sheets set 6 cm in false-work, ceiling: floated finish
- 10 Doppelverglasung / Double vitrage / Double glazing

Boden / Plancher / Floor

- 11 Buchen-Langriemen, 2,5 cm / Longues lames de hêtre, 2,5 cm / Beech strips, 2,5 cm
- 12 Blindboden 3 cm / Faux parquet 3 cm / Intermediate floor 3 cm
- 13 Glasseidenmatte 1,5 cm / Nette de soie de verre 1,5 cm / Glass silk mattress 1,5 cm
- 14 Dachterrasse / Toit terrasse / Roof terrace
- 15 Zementplatten 4 cm, in Sand 2 cm / Dalles de ciment 4 cm, dans le sable 2 cm / Cement sheets 4 cm, in sand 2 cm
- 16 Isolierschicht, 3 Lagen Dachpappe / Couche isolante, 3 couches de carton bitumé / Insulating layer, 3 layers of roofing cardboard
- 17 Zementüberzug, Gefällsbeton, Massivdecke / Revêtement de ciment, béton coulé, plafond massif / Cement sur-racing, concrete incline, bulk concrete slab
- 18 Stabrohrgeländer / Rampe en tubes d'acier / Tubular steel bannisters
- 19 Wasserrinne in Kupfer / Gouttière en cuivre / Copper gutter
- 19 Rolläden / Store / Roller blinds

B Querschnitt.
Coupe transversale.
Cross-section.

Dachterrasse.
Toit terrasse.
Roof terrace.



Legende zu Querschnitt / Légende de la coupe / Caption of the cross-section

- 1 Garagen / Garages
- 9 Treppenhaus / Cage d'escalier / Staircase
- 11 Laubengang / Allée couverte / Arcade
- 14 Schlafzimmer / Chambre à coucher / Bedroom.
- 17 Küche / Cuisine / Kitchen
- 18 Bad, WC / Bains, WC / Bath, WC
- 20 Atelier / Workshop

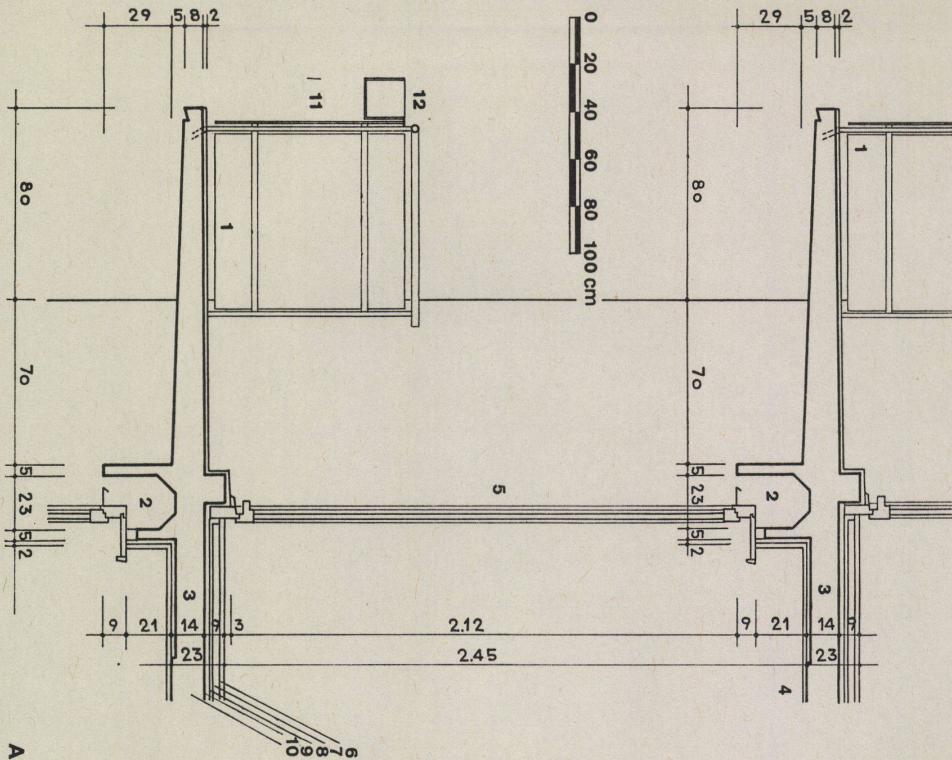
Mehrfamilienhaus mit Ateliers in Zürich

Maison à plusieurs appartements avec
ateliers à Zurich
Block of flats with workshops in Zurich

Architekt: Walter Niehus BSA/SIA,
Zürich
Mitarbeiter: G. Albisetti, Architekt SIA,
Zürich

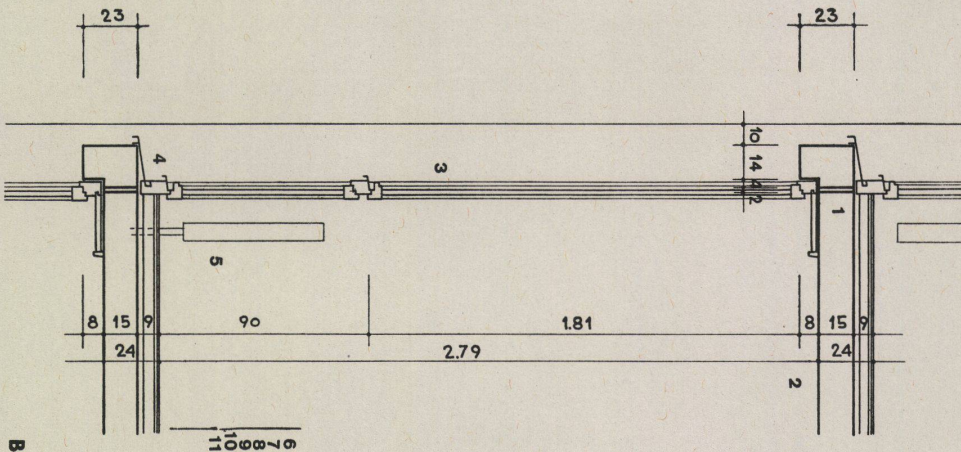
A Schnitt durch Laubengang. Coupe de l'allée couverte. Section through arcade.

- 1 Zementüberzug mit Sikazusatz / Revêtement de ciment additionné de Sika / Cement covering with Sika admixture
- 2 Rolladen / Store / Roller blinds
- 3 Kork 2 cm / Liège 2 cm / Cork 2 cm
- 4 Decke: Abrieb / Plafond: crépi / Ceiling: floated finish
- 5 Doppelverglasung / Double vitrage / Double glazing
- Boden / Plancher / Floor
- 6 Buchenwürfel-Parkett 2,5 cm / Parquet en cubes de hêtre 2,5 cm / Beech-cube parquet 2,5 cm
- 7 Blindboden 3 cm / Faux parquet 3 cm / Intermediate floor 3 cm
- 8 Glasseidenmatte 1,5 cm / Nette de soie de verre 1,5 cm / Glass silk mattress 1,5 cm
- 9 Zementüberzug 2 cm / Revêtement de ciment 2 cm / Cement covering 2 cm
- 10 Massivdecke / Plafond massif / Bulk concrete slab
- 11 Balkongeländer mit Eternitplatten / Parapet de balcon avec plaques d'éternit / Balcony banisters with eternit panels
- 12 Blumenkisten in Eternit / Caisson à fleurs en eternit / Flower-boxes of eternit



B Schnitt durch Atelierfenster. Coupe de la fenêtre d'atelier. Section through workshop window.

- 1 Kork 2 cm / Liège 2 cm / Cork 2 cm
- 2 Decke: Sichtbeton / Plafond: béton nu / Ceiling: unrendered concrete cover
- 3 Doppelverglasung / Double vitrage / Double glazing
- 4 Metallfensterbank / Appui de fenêtre métallique / Metal window-sill
- 5 Heizkörper / Radiateur / Heating body
- Boden / Plancher / Floor
- 6 Korklinol 4 mm / Linoliège 4 mm / Cork linoleum 4 mm
- 7 Felsenit 6 mm
- 8 Überbeton 6 cm / Surbéton 6 cm / Concrete surfacing 6 cm
- 9 Asphaltkreppapier / Papier crépe bitumé / Asphaltic crepe paper
- 10 Korkschat 2 cm / Liège concassé / Cork filling 2 cm
- 11 Massivdecke / Plafond massif / Bulk concrete slab



Atelierhaus.
Bâtiment des ateliers.
Workshop block.

