

# Grosstankstation in Regensburg = Grande poste à essence à Ratisbonne = Service Station at Regensburg

Autor(en): [s.n.]

Objektyp: **Article**

Zeitschrift: **Bauen + Wohnen = Construction + habitation = Building + home : internationale Zeitschrift**

Band (Jahr): **7 (1953)**

Heft 5

PDF erstellt am: **16.08.2024**

Persistenter Link: <https://doi.org/10.5169/seals-328539>

## **Nutzungsbedingungen**

Die ETH-Bibliothek ist Anbieterin der digitalisierten Zeitschriften. Sie besitzt keine Urheberrechte an den Inhalten der Zeitschriften. Die Rechte liegen in der Regel bei den Herausgebern. Die auf der Plattform e-periodica veröffentlichten Dokumente stehen für nicht-kommerzielle Zwecke in Lehre und Forschung sowie für die private Nutzung frei zur Verfügung. Einzelne Dateien oder Ausdrucke aus diesem Angebot können zusammen mit diesen Nutzungsbedingungen und den korrekten Herkunftsbezeichnungen weitergegeben werden. Das Veröffentlichen von Bildern in Print- und Online-Publikationen ist nur mit vorheriger Genehmigung der Rechteinhaber erlaubt. Die systematische Speicherung von Teilen des elektronischen Angebots auf anderen Servern bedarf ebenfalls des schriftlichen Einverständnisses der Rechteinhaber.

## **Haftungsausschluss**

Alle Angaben erfolgen ohne Gewähr für Vollständigkeit oder Richtigkeit. Es wird keine Haftung übernommen für Schäden durch die Verwendung von Informationen aus diesem Online-Angebot oder durch das Fehlen von Informationen. Dies gilt auch für Inhalte Dritter, die über dieses Angebot zugänglich sind.



Westansicht mit Abschmier- und Duschhalle.  
 Vue prise de l'ouest avec salles de graissage et de nettoyage.  
 View from the west with greasing and washing-down hall.

## Großtankstation in Regensburg

Grand poste à essence à Ratisbonne  
 Service Station at Regensburg

Architekt: Gerd Wiegand,  
 München

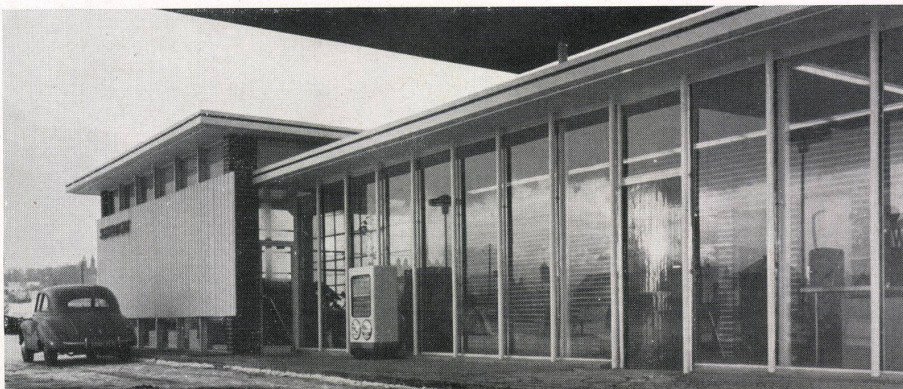
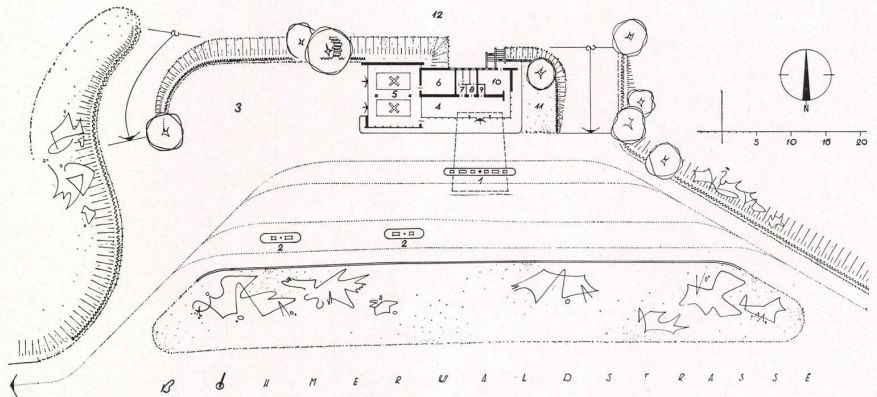
Grundriß / Plan 1:200

- 1 Benzinzapfsäuleninsel / Plate-forme à pompes d'essence / Petrol pump island
  - 2 Diesel-Zapfsäuleninsel / Plate-forme à pompes de Diesel / Diesel pump island
  - 3 Parkplatz / Stationnement / Parking space
  - 4 Kundenraum / Salle des clients / Customers' room
  - 5 Pflegegediensthalle / Halle de service / Service room
  - 6 Lager / Magasin / Spare parts
  - 7 Herren-WC / WC Messieurs / WC Gentlemen
  - 8 Damen-WC / WC dames / WC ladies
  - 9 Telefonkabine / Cabine téléphonique / Telephone
  - 10 Mannschaftsraum / Pièce de séjour du personnel / Attendants' room
  - 11 Freier Sitzplatz / Repos en plein air / Open air sitting place
  - 12 LKW-Parkplatz / Stationnement des camions / Truck parking space
- 1 Einfahrt mit dem Kundenraum / Accès et salle des clients / Drive-in with customers' room  
 4 Kundenraum / Salle des clients / Customers' room

Grundsätzlich sei zu der Entwicklung der Avia Tank- und Schnelldienststation Regensburg bemerkt, daß sie unabhängig von schematisierenden Typenverbindungen rein nach der Verkehrs- und Grundstückssituation entwickelt werden konnte, was durch die Manipulation verschiedener Ölgesellschaften im heutigen Tankstellenbau leider noch nicht zur Selbstverständlichkeit geworden ist. Der große Abstand zwischen Baulinie und Straße bedingte die Anwendung gestalterischer Mittel zur Einbeziehung des Stationsraumes in den Straßenraum. So wurde der Baukörper straßenseitig aufgelöst und der Außenraum bis zur materialbetonten inneren Klinkerwand hineingezogen.

Im Detail wird dieses Bestreben dadurch unterstützt, daß z. B. die Glaswand des Kundenraumes um 8 cm hinter die Stahlrohrstützenreihe zurücktritt und somit eine flächige Fassadenbildung vermeidet. Die gewellte Eternitwand der Pflegehalle übernimmt an Stelle einer Außenmauer hier lediglich die Funktion eines Sonnenschirmes, wodurch gleichzeitig sonnenfreies Ober- und Unterlicht am Pflegestand erreicht wird. Ebenso dient die Aufkrümmung des Vordaches der Intensivierung des räumlichen Bezuges der Tankstation zur Straße.

Die gesamte Beleuchtung der Anlage ist blendfrei (keine offenen Leuchtstoffröhren). Dieselinsel: blendfreier Spezialkandelaber.



# Kundenraum- außenwand

Mur extérieur de la salle d'attente des clients  
Exterior wall of the customers' room

## Großtankstation in Regensburg

Grand poste à essence à Ratisbonne  
Service Station at Regensburg

Architekt: Gerd Wiegand,  
München

# Konstruktionsblatt

Plan détachable  
Design sheet

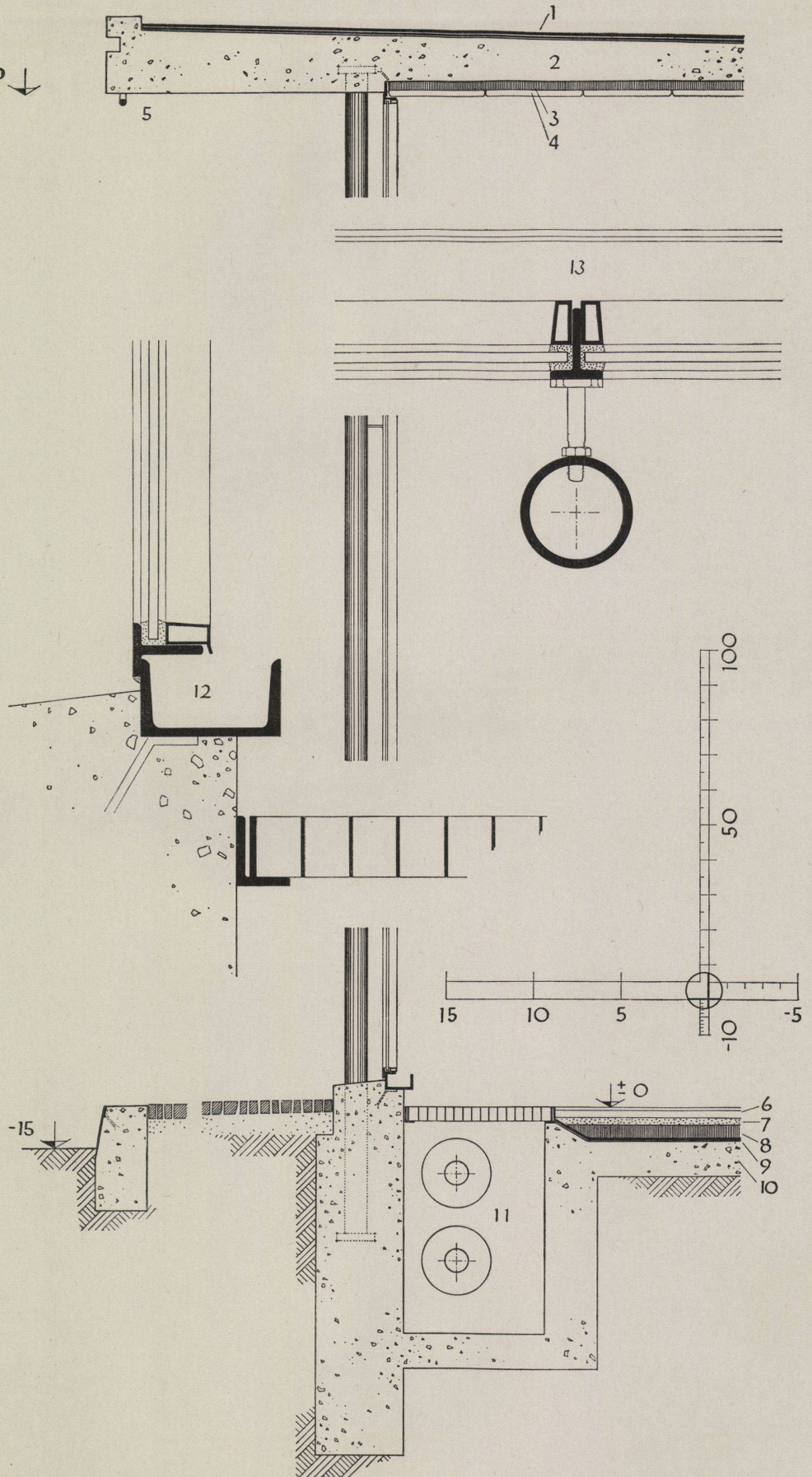
Bauen + Wohnen

5/1953

### Vertikalschnitt / Coupe longitudinale / Longitudinal section

- 1 Mastix 2 cm / Mastic 2 cm
- 2 Hohlbetonplatte / Couche en béton creux / Layer of hollow concrete
- 3 Korkisolierung 2,5 cm / Isolation de liège 2,5 cm / Cork insulation 2,5 cm
- 4 Homaton-Akustikplatten / Plaques acoustiques Homaton / Homaton acoustic tiles
- 5 Neonbeleuchtung / Eclairage néon / Neon lighting
- 6 Steinholzfußboden 3 cm / Plancher xylolithe 3 cm / Stone wood floor 3 cm
- 7 Estrich 2 cm / Aire 2 cm / Plaster floor 2 cm
- 8 Heraklith 3,5 cm / Héraclithe 3,5 cm / Coarse fiber board 3,5 cm
- 9 Gußasphalt 1 cm / Coulée d'asphalte 1 cm / Poured asphalt 1 cm
- 10 Unterbeton / Base en béton / Concrete bed
- 11 Heizungsrohre mit Abdeckgitter / Radiateurs avec grille de parement / Radiators with screen
- 12 Detail Fensterfuß / Détail d'un pied de fenêtre / Detail of window foot
- 13 Detail Stützen- und Fensterschnitt / Détail de la coupe du support et de la fenêtre / Detail of support section and window section

+290 ↓



Blick vom Kundenraum auf die Außenwand.

Vue de la salle d'attente des clients sur le mur extérieur.

View from the customers' room to the exterior wall.

