

# "Die gute Form 1953" = "Forme utile 1953" = "Good Design 1953"

Autor(en): [s.n.]

Objektyp: **Article**

Zeitschrift: **Bauen + Wohnen = Construction + habitation = Building + home :  
internationale Zeitschrift**

Band (Jahr): **7 (1953)**

Heft 5

PDF erstellt am: **16.08.2024**

Persistenter Link: <https://doi.org/10.5169/seals-328540>

## **Nutzungsbedingungen**

Die ETH-Bibliothek ist Anbieterin der digitalisierten Zeitschriften. Sie besitzt keine Urheberrechte an den Inhalten der Zeitschriften. Die Rechte liegen in der Regel bei den Herausgebern.

Die auf der Plattform e-periodica veröffentlichten Dokumente stehen für nicht-kommerzielle Zwecke in Lehre und Forschung sowie für die private Nutzung frei zur Verfügung. Einzelne Dateien oder Ausdrucke aus diesem Angebot können zusammen mit diesen Nutzungsbedingungen und den korrekten Herkunftsbezeichnungen weitergegeben werden.

Das Veröffentlichen von Bildern in Print- und Online-Publikationen ist nur mit vorheriger Genehmigung der Rechteinhaber erlaubt. Die systematische Speicherung von Teilen des elektronischen Angebots auf anderen Servern bedarf ebenfalls des schriftlichen Einverständnisses der Rechteinhaber.

## **Haftungsausschluss**

Alle Angaben erfolgen ohne Gewähr für Vollständigkeit oder Richtigkeit. Es wird keine Haftung übernommen für Schäden durch die Verwendung von Informationen aus diesem Online-Angebot oder durch das Fehlen von Informationen. Dies gilt auch für Inhalte Dritter, die über dieses Angebot zugänglich sind.

## »Die gute Form 1953«

«Forme utile 1953»  
 "Good Design 1953"

Auszeichnung gutgeformter Gegenstände an  
 der Schweizer Mustermesse, Basel, 1953

Veranstalter: Schweizer Mustermesse, Basel  
 Schweizerischer Werkbund

Aussteller an der Schweizer Mustermesse 1953 in Basel

Ausgezeichnete Gegenstände

### Möbel und Wohnbedarf

Aermo GmbH., Zürich.  
 A.G. Hans Zollinger Söhne, Präzisionsmaschinen &  
 Apparatebau, Zürich.  
 Anliker Langenthal A.G., Möbel, Langenthal.  
 Cuénin & Co., Rohrmöbel, Kirchberg/Bern.  
 Galban A.G., Tapetenfabrik, Burgdorf.  
 Haushaltmaschinen A.G., Zürich.  
 W. Jenny A.G., Rohrmöbel, Rheinfelden.  
 Reuge & Cie., Ste-Croix.  
 Sola-Besteckfabrik A.G., Emmen/Luzern.  
 Suter A.G., Polstermaterialien, Basel.  
 Walter Wirz, SWB, Innenarchitekt, Sissach.

Wohnhilfe, Werkgenossenschaft des Schreinergerwerbes,  
 Zürich.

### Textilien

Handweberei am Bachtel, Zürich.

Walter Nüesch's Erbe & Co., Teppichfabrik, Sennwald.

Aufbau-Büchergestell.  
 Aluminiumstuhl mit Sperrholzsitz.  
 Aluminiumstuhl, Sperrholzsitz mit Kunststoffüberzug.  
 Teetischchen mit Stahlrohrfüßen.  
 Typenkombination.  
 Stuhl mit gestreiftem Überzug.  
 Rohrsessel 905.  
 Tapete in drei Farbstellungen 5059.  
 Bühler-Combisitz mit Wagenuntergestell.  
 Sitzkorb mit Stahlfüßen.  
 Rohrstuhl mit Armlehnen 3000.  
 Tablett »Platex«.  
 Besteck »Classic«, Entwurf M. Burch-Korrodi.  
 Suppenkelle Baguette.  
 »Suba«-Handgriff für Obermatratzen.  
 Auszugstisch.  
 Büchergestell.  
 Nachttischchen.  
 Hocker.  
 Sessel ohne Armlehnen.  
 Sperrholzstuhl, Entwurf Rauch.  
 Schuhkippe, Entwurf Kienzle.  
 Wechselrahmen, Entwurf Lehni und Keller.  
 Stoff grau mit gelben und roten Streifen, Entwurf Lorenz.

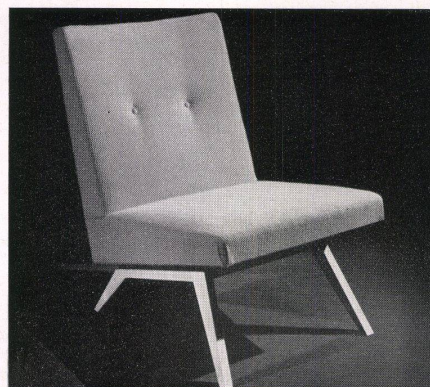
### Möbelbezugsstoffe:

schwarz-weiß,  
 gelb mit weißen Streifen S 913,  
 beige-weiß gestreift W1/11,  
 blau/grau mit weißen Streifen S 61 b/1,  
 rot mit weißen Streifen S 12 b/1.  
 Waron-Läufer »Berber« 1021/22/22.  
 Waron A 1027, rostrot.  
 Teppich 7221/10, schwarz mit gelben Streifen.  
 Teppich A 7216/7, schwarz mit roten Streifen.  
 Bettvorlage, gelb mit schwarzem Rand.

Büchergestell. Walter Wirz SWB, Innenarchitekt, Sissach.



1  
 Sessel ohne Armlehnen. Walter Wirz SWB, Innenarchitekt,  
 Sissach.  
 2  
 Hocker. Walter Wirz SWB, Innenarchitekt, Sissach.



1



2

Schweiz. Teppichfabrik Ennenda, Ennenda.

A. Tischhauser & Co., Weberei, Bühler/St. Gallen.

Spannteppich gelb 9873.  
Orient M 881/4 mit Rautenmuster, Grund beige und grün.  
Bernina B 944.  
Bouclé 10531.

Teppich Mohan B 9901, gelb-schwarz.  
Mohan B 9912, weiß-schwarz.  
Bella HG 7355, beige.  
Tiscalong 9081, grün.  
Tisca Velours 5402, grau.  
Tiscalong H 1, schwarz-blau-gelb, Entwurf Honegger.

#### Beleuchtungskörper

B.A.G., Bronzewarenfabrik A.G., Turgi.  
Esta, A.G. für Lichttechnik und Beleuchtung, Basel.  
Alfred R. Müller, Inhaberin Frau L. Müller, »Ambac«-  
Beleuchtungskörper, Basel.  
Steiner & Steiner A.G., Beleuchtungskörper, Basel.

H. Weidmann A.G., Preßspannfabrik, Rapperswil.

Carina 12131.  
Raster-Deckenleuchte 1025.  
Scherenwandarm 6755.

Rasterleuchte 7484.  
Einbauleuchte 3557.  
Lichtpausapparat »Zebra«.  
V-Raster-Korb, mehrröhrig.  
Doppel-V-Blende.

#### Kunstgewerbe

Belart & Appenzeller A.G., Bijouterie- und Ketten-  
fabrikation, Brugg.  
Fröhlich & Kraska, SWB, Gold- und Silberschmiede, Zürich.

Mario Mascarin, SWB, Keramiker, Muttenz.

Gebr. Müller A.G., Kunst- und Gebrauchskeramik, Luzern.

Brosche mit Kristall.  
Messingwanne in Dreieckform.

Herrenring mit Carneol 1/23.  
Zinnschale 222.

Ovale Schale, grau-blau.  
Kleine runde Schale, Craquelé, schwarz-weiß.  
Ovaler Teller Majolika.  
Vase China-Brand Pastose, schwarz-weiß.

Schale 205.  
Schale 222.  
Kleine Schale 218.  
Vase 238.

#### Spielwaren, Sport, Musikinstrumente

Gröninger A.G., Aluminium- und Metallwarenfabrik,  
Binningen.  
Albert Lutz, Sportartikelfabrik, Teufen.

Franz Schubiger, Erzieherische Spiele, Winterthur.

Thorens S.A., Sainte-Croix.

Vitali-Spielzeug GmbH., Zürich.

Camping-Kochgeschirr, 7teilig.

Lederrucksack 2113 L.  
Lendentasche.

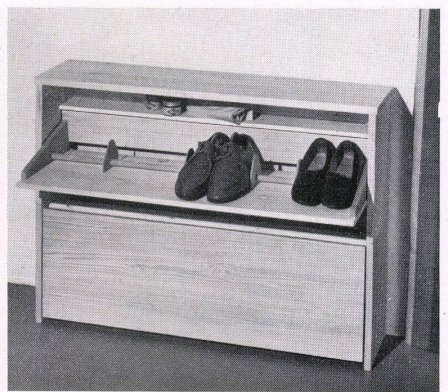
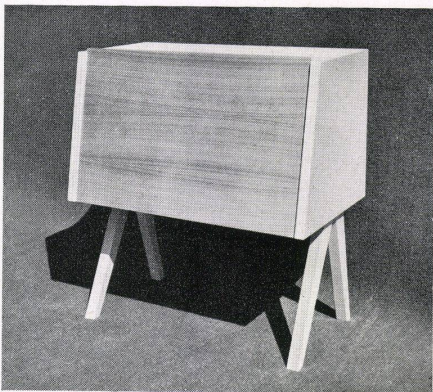
Schlitten »Bobby«, Stahlrohr mit rotem Segeltuchsit.  
Skistöcke »Säntis-Olympiade«.  
Skistockteller, kleeblattförmig.

»Dänke- und -läse«-Spiel, Entwurf Müller-Brockmann.  
»Wunder-des-Himmels«-Sternkarte.

Dick-Up CB 33 mit Coffret 825.  
Schaltgerät Tischradio »New Century«.

Holztiere:  
Fuchs 6,  
Schaukelentchen 64 und 65,  
springender Hase 58,  
Fisch 140,  
Huhn 15,  
aufliegende Ente 7.  
Zelt »Lido« 100.

»Wico«, Jean Frey & Co., Zelte und Campingartikel,  
Zürich.



1 Nachttischchen. Walter Wirz SWB, Innenarchitekt, Sissach.

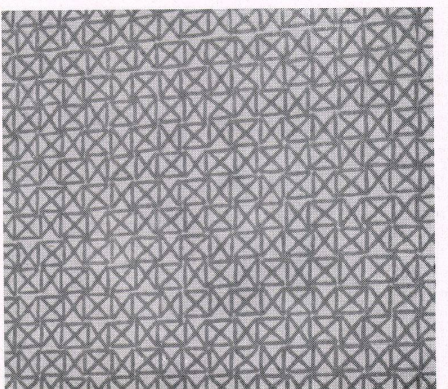
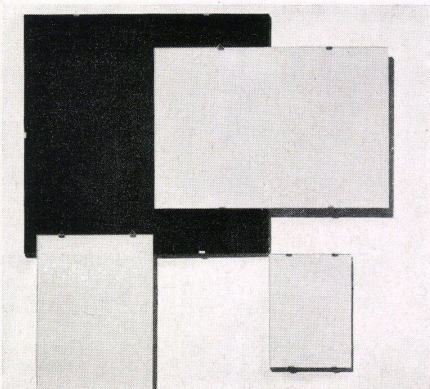
2 Sperrholzstuhl. Entwurf Rauch. Wohnhilfe, Werkgenossenschaft des Schreinergerwerbes, Zürich.

3 Schuhkippe. Entwurf Kienzle. Wohnhilfe, Werkgenossenschaft des Schreinergerwerbes, Zürich.

4 Wechselrahmen. Entwurf Lehni und Keller. Wohnhilfe, Werkgenossenschaft des Schreinergerwerbes, Zürich.

5 Tapete in drei Farbstellungen 5059. Galban AG., Tapetenfabrik, Burgdorf.

(Die ausgezeichneten Teppiche zeigen wir in unserer nächsten Ausgabe.)

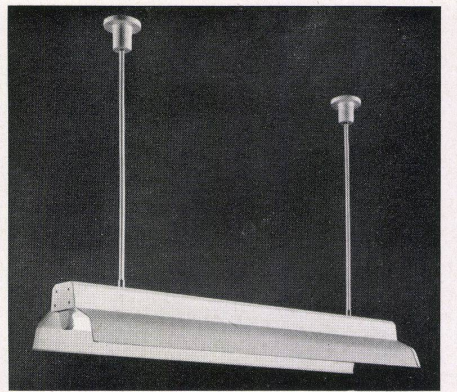
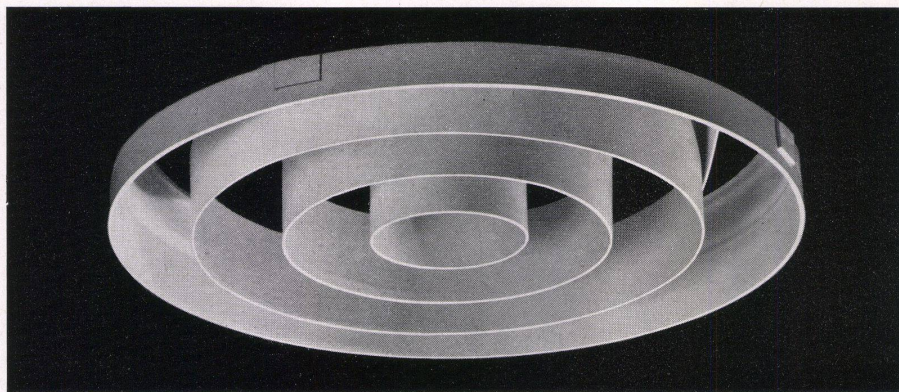
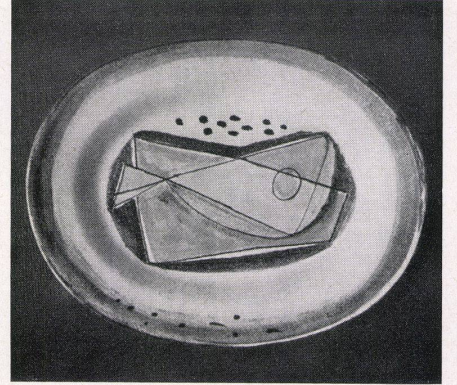
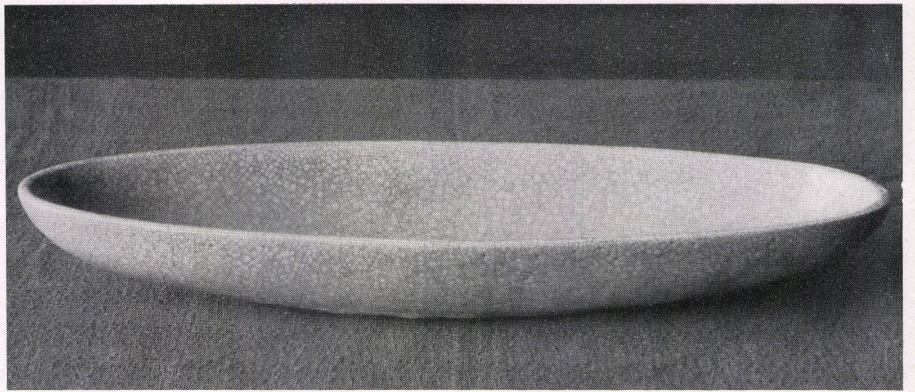


1  
Ovale Schale, grau-blau. Mario Mascarin SWB, Keramiker,  
MuttENZ.

2  
Vase 238. Gebr. Müller AG., Kunst- und Gebrauchs-  
keramik, Luzern.

3  
Ovaler Teller, Majolika. Mario Mascarin SWB, Keramiker,  
MuttENZ.

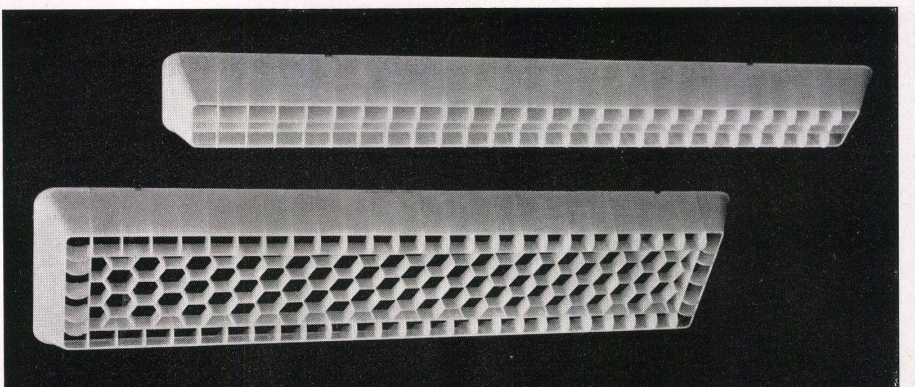
4  
Schale 222. Gebr. Müller AG., Kunst- und Gebrauchs-  
keramik, Luzern.



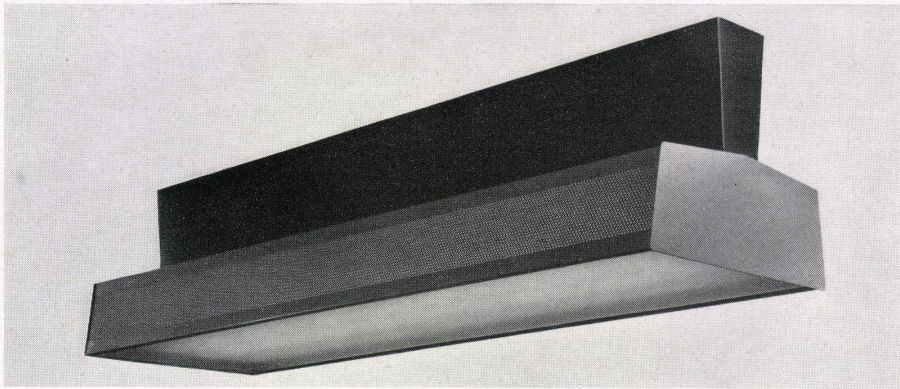
1  
Rasterleuchte 7484. Steiner & Steiner AG., Beleuchtungs-  
körper, Basel.

2  
Carina 12131. B.A.G., Bronzewarefabrik AG., Turgi.

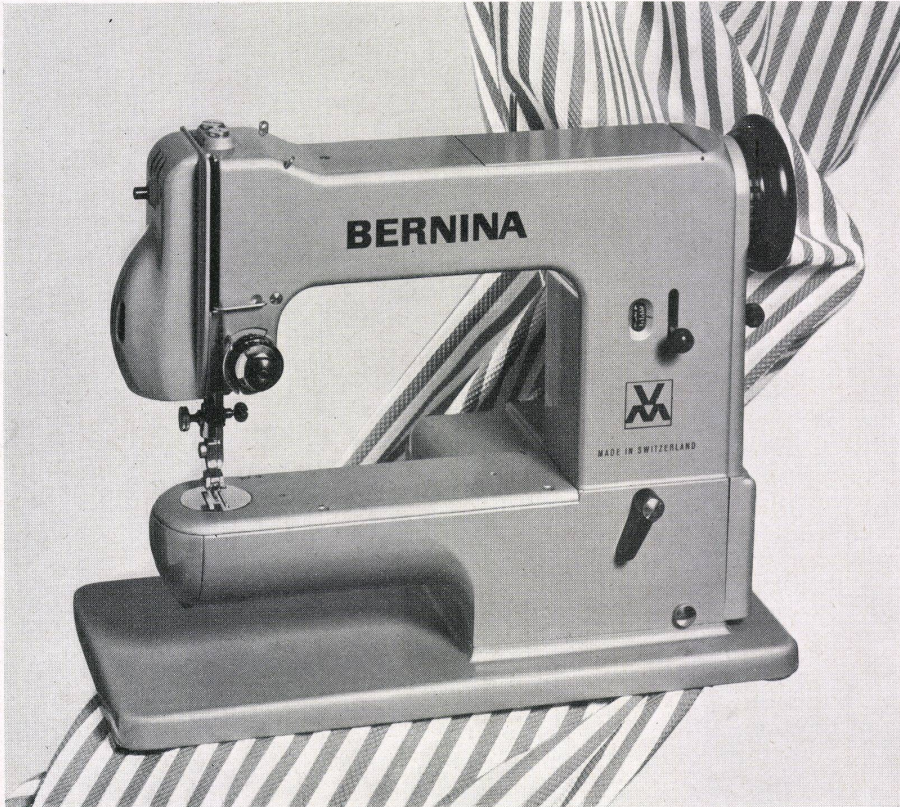
3  
Doppel-V-Blende. H. Weidmann A.G., Preßspanfabrik,  
Rapperswil.  
V-Raster-Korb, mehrröhrig. H. Weidmann A.G., Preß-  
spanfabrik, Rapperswil.



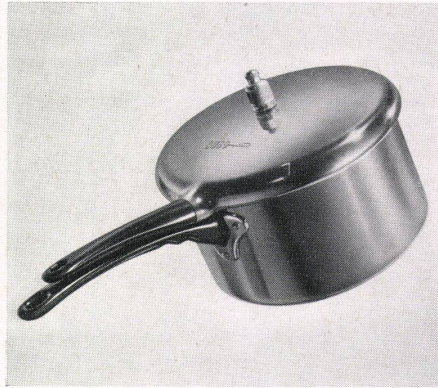
3



Einbauleuchte 3557. Steiner & Steiner AG., Beleuchtungskörper, Basel.

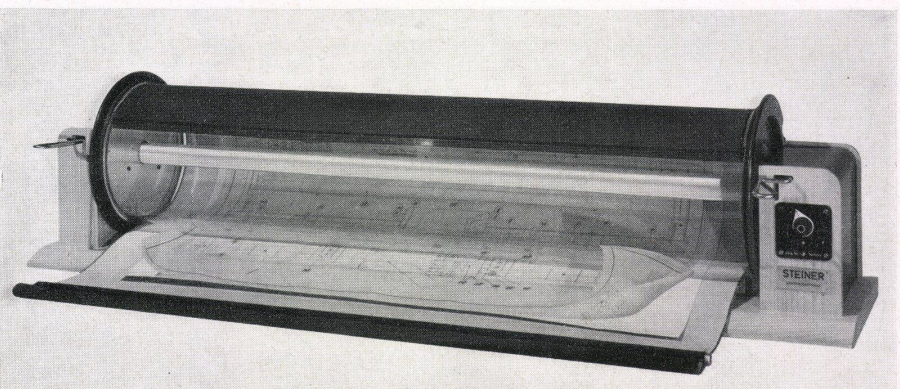


Bernina-Volksmodell KL 121 VM. Fritz Gegauf A.G., »Bernina«-Nähmaschinenfabrik, Steckborn.



1  
Kochtopf »Fridolin«. A. Stöckli Söhne, Metallwarenfabrik, Netstal.

2  
Dampfkochtopf »Duro-matic«. H. Kuhn A.G., Metallwarenfabrik, Rikon/Töbital.



Lichtpausapparat »Zebra«. Steiner & Steiner AG., Beleuchtungskörper, Basel.