

Thonet-Stuhl-Ausstellung = Exposition de chaises Thonet = Thonet chair exhibition

Autor(en): [s.n.]

Objektyp: **Article**

Zeitschrift: **Bauen + Wohnen = Construction + habitation = Building + home : internationale Zeitschrift**

Band (Jahr): **7 (1953)**

Heft 6

PDF erstellt am: **17.07.2024**

Persistenter Link: <https://doi.org/10.5169/seals-328548>

Nutzungsbedingungen

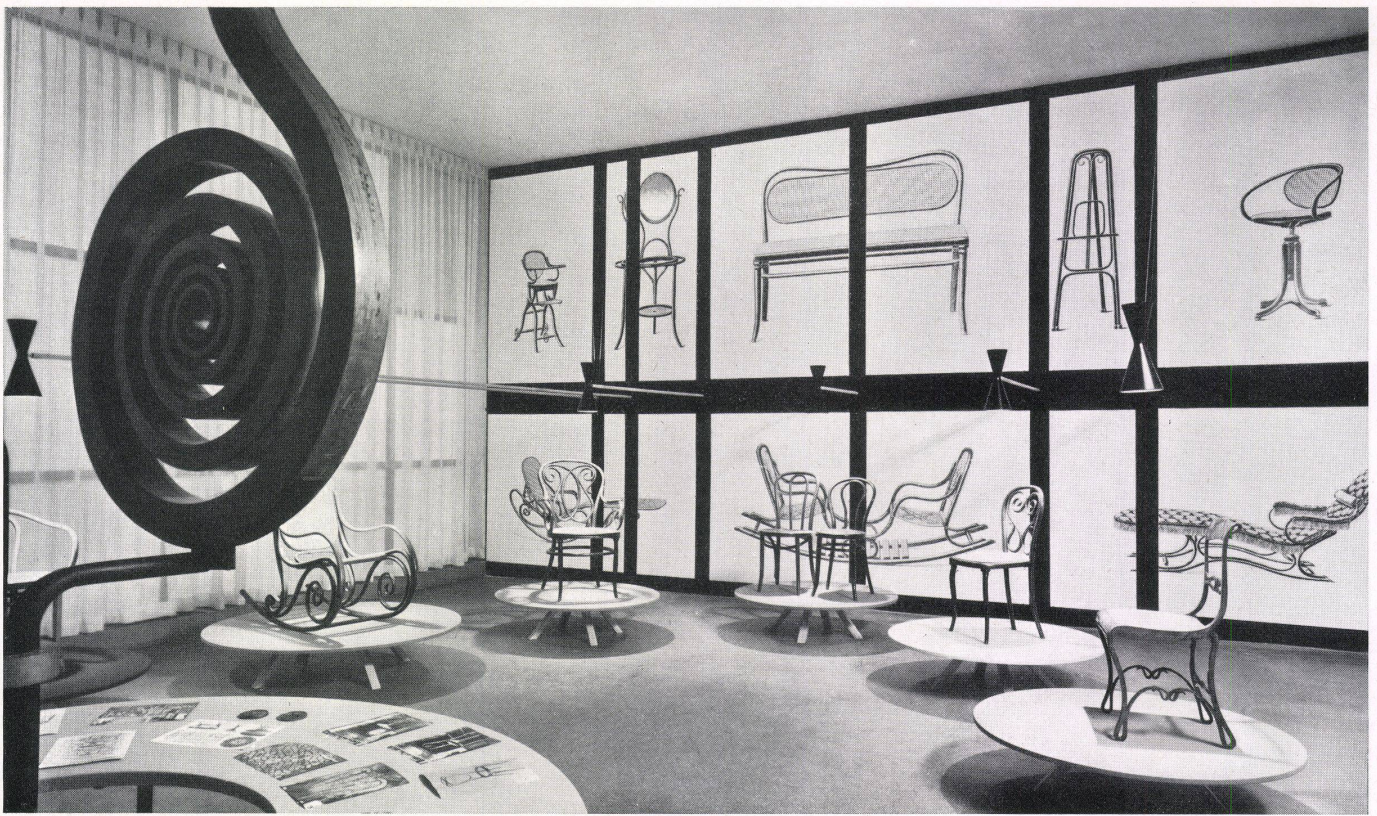
Die ETH-Bibliothek ist Anbieterin der digitalisierten Zeitschriften. Sie besitzt keine Urheberrechte an den Inhalten der Zeitschriften. Die Rechte liegen in der Regel bei den Herausgebern.

Die auf der Plattform e-periodica veröffentlichten Dokumente stehen für nicht-kommerzielle Zwecke in Lehre und Forschung sowie für die private Nutzung frei zur Verfügung. Einzelne Dateien oder Ausdrucke aus diesem Angebot können zusammen mit diesen Nutzungsbedingungen und den korrekten Herkunftsbezeichnungen weitergegeben werden.

Das Veröffentlichen von Bildern in Print- und Online-Publikationen ist nur mit vorheriger Genehmigung der Rechteinhaber erlaubt. Die systematische Speicherung von Teilen des elektronischen Angebots auf anderen Servern bedarf ebenfalls des schriftlichen Einverständnisses der Rechteinhaber.

Haftungsausschluss

Alle Angaben erfolgen ohne Gewähr für Vollständigkeit oder Richtigkeit. Es wird keine Haftung übernommen für Schäden durch die Verwendung von Informationen aus diesem Online-Angebot oder durch das Fehlen von Informationen. Dies gilt auch für Inhalte Dritter, die über dieses Angebot zugänglich sind.



Thonet-Stuhl-Ausstellung

Museum of Modern Art, New York

Exposition de chaises Thonet
Thonet Chair Exhibition

Raumgestaltung mit Darstellungen von Thonet-Stuhl-Typen und Originalmodellen von 1836 bis 1900.

Salle aménagée avec des représentations de modèles de chaises Thonet et des modèles originaux datant de 1836 à 1900.

Interior exhibiting typical Thonet chairs and original models from 1836 to 1900.

Blick in den Ausstellungsraum, rechts Aufbau von Preßstücken, links Stahlrohrstuhl von Marcel Breuer aus dem Jahre 1925.

Vue de la salle d'exposition; à droite, montage de pièces pressées; à gauche, chaise en tubes d'acier de Breuer datant de 1925.

View of the exhibition room: on the right, assemblage of moulded wood units; on the left, tubular steel chair by Marcel Breuer dating from 1925.

Thematischer Aufbau: Greta Daniel,
New York

Architekt: Enrico Peressutti,
Milano



Das Museum of Modern Art, New York, veranstaltete anlässlich des hundertjährigen Bestehens der Firma Thonet Brothers Incorporated vom 12. August bis 4. Oktober 1953 eine Ausstellung von Pionierleistungen dieser Firma im Stuhlbau.

Dreizehn ausgewählte Stuhltypen, datiert von 1836 bis 1952, zeigten, in welcher vorbildlicher Weise die Gebrüder Thonet durch ihre Werk- und Formungsarbeit einen wesentlichen und entscheidenden Beitrag zur Entwicklung guter Stuhlformen geleistet haben.

Bekanntere Stuhltypen, wie die ersten Fournier- und Preßholzstühle von 1836 und später, der Armlehnstuhl von Le Corbusier von 1925, der Stahlrohrstuhl von Marcel Breuer, entworfen im gleichen Jahre, und der S-Stuhl von Mies van der Rohe aus dem Jahre 1927 bildeten das zeitlich historische, jedoch heute mehr denn je richtungweisende Ausstellungsgut. Neben diesen Typen wurden neue Modelle von Ackinson und Tapiovaara gezeigt.

Die thematische Beschränkung auf wenige ausgewählte Typen verlangte eine formale Konzentration hinsichtlich der Gestaltung des Ausstellungsraumes. Auf niedrigen, runden Kreisformen in Rot, Gelb und Grün wurden die wichtigen Stuhltypen in einem Halbkreis angeordnet. Dagegen bildete die Hauptwand mit den groß dimensionierten Fotos von Abbildungen aus alten Thonet-Katalogen einen straffen Gegensatz zu den bewegten Formen der Modelle.