

"Das Haus in der Halle" : Ausstellung der Landeskunstschule, Hamburg, 1953 = "La maison dans le hall" : exposition de l'école d'art national, Hambourg, 1953 = "The House in the Hall" : exhibition by the National Arts School, Hamburg 1953

Autor(en): [s.n.]

Objektyp: Article

Zeitschrift: **Bauen + Wohnen = Construction + habitation = Building + home :
internationale Zeitschrift**

Band (Jahr): **7 (1953)**

Heft 6

PDF erstellt am: **16.08.2024**

Persistenter Link: <https://doi.org/10.5169/seals-328551>

Nutzungsbedingungen

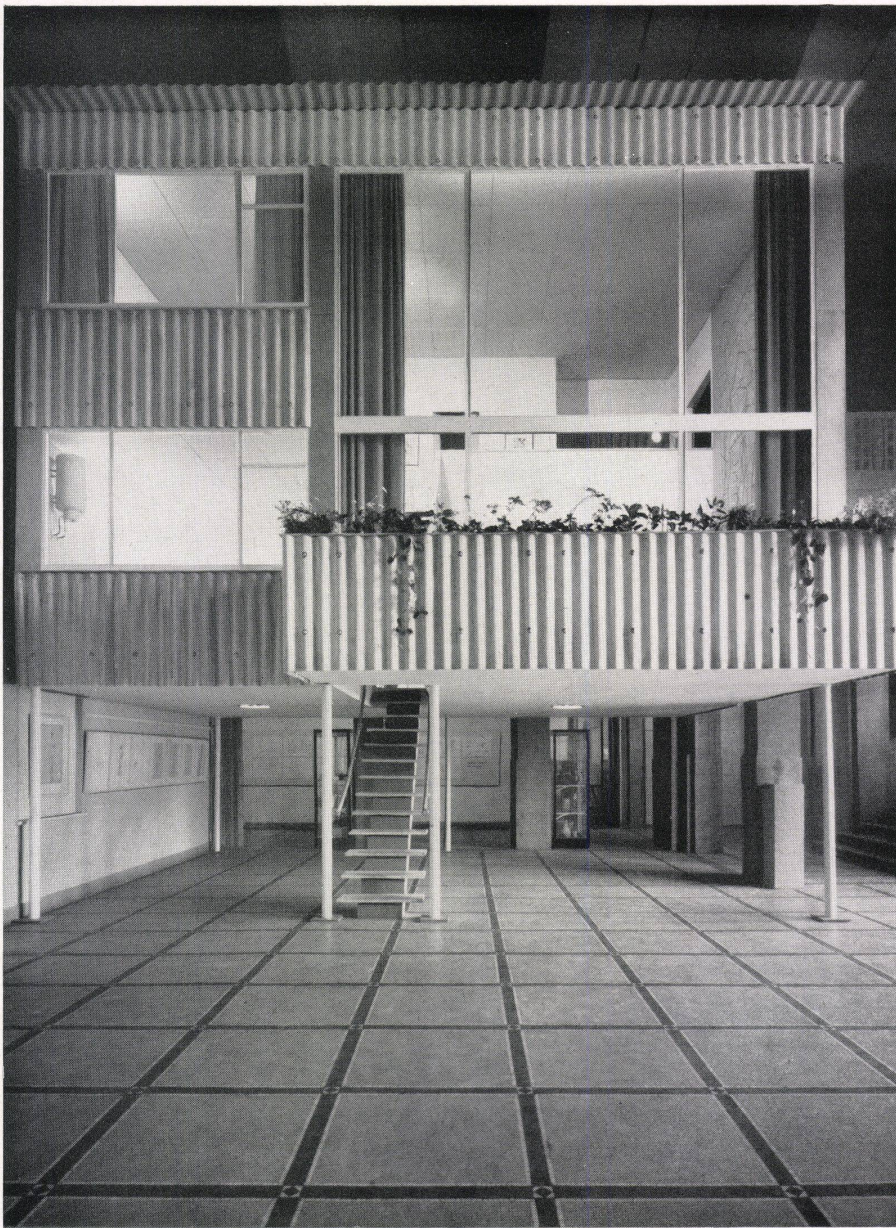
Die ETH-Bibliothek ist Anbieterin der digitalisierten Zeitschriften. Sie besitzt keine Urheberrechte an den Inhalten der Zeitschriften. Die Rechte liegen in der Regel bei den Herausgebern.

Die auf der Plattform e-periodica veröffentlichten Dokumente stehen für nicht-kommerzielle Zwecke in Lehre und Forschung sowie für die private Nutzung frei zur Verfügung. Einzelne Dateien oder Ausdrucke aus diesem Angebot können zusammen mit diesen Nutzungsbedingungen und den korrekten Herkunftsbezeichnungen weitergegeben werden.

Das Veröffentlichen von Bildern in Print- und Online-Publikationen ist nur mit vorheriger Genehmigung der Rechteinhaber erlaubt. Die systematische Speicherung von Teilen des elektronischen Angebots auf anderen Servern bedarf ebenfalls des schriftlichen Einverständnisses der Rechteinhaber.

Haftungsausschluss

Alle Angaben erfolgen ohne Gewähr für Vollständigkeit oder Richtigkeit. Es wird keine Haftung übernommen für Schäden durch die Verwendung von Informationen aus diesem Online-Angebot oder durch das Fehlen von Informationen. Dies gilt auch für Inhalte Dritter, die über dieses Angebot zugänglich sind.



»Das Haus in der Halle«

Ausstellung der Landeskunstschule,
Hamburg, 1953

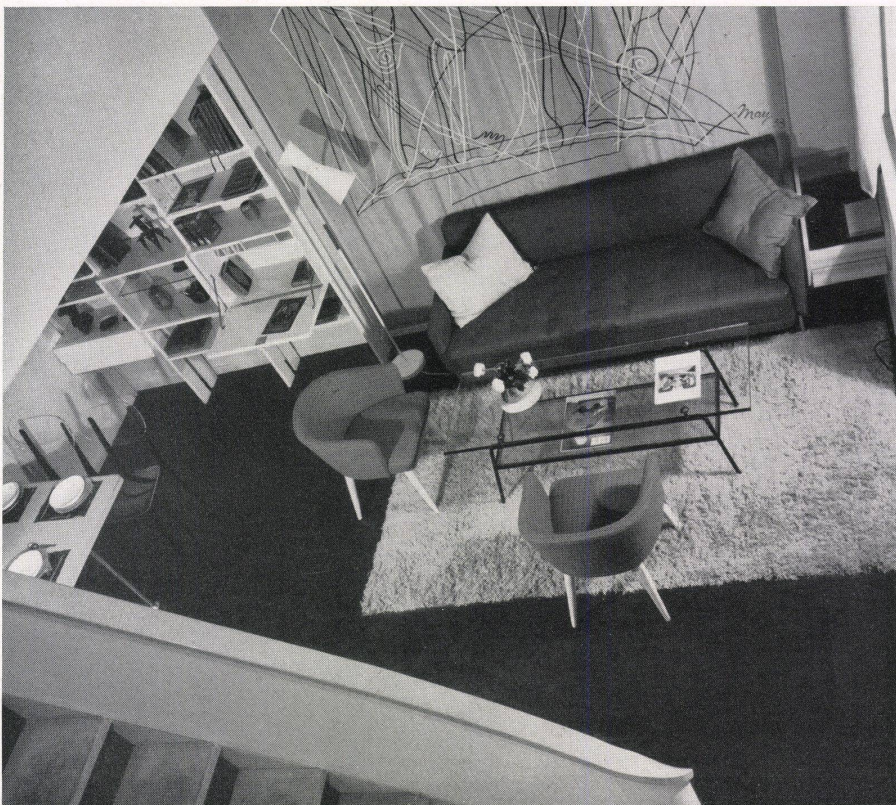
«La maison dans le hall»
Exposition de l'école d'art national,
Hambourg, 1953

"The House in the Hall"
Exhibition by the National Arts School,
Hamburg 1953

Architekt: Professor Gustav Hassenpflug,
Hamburg

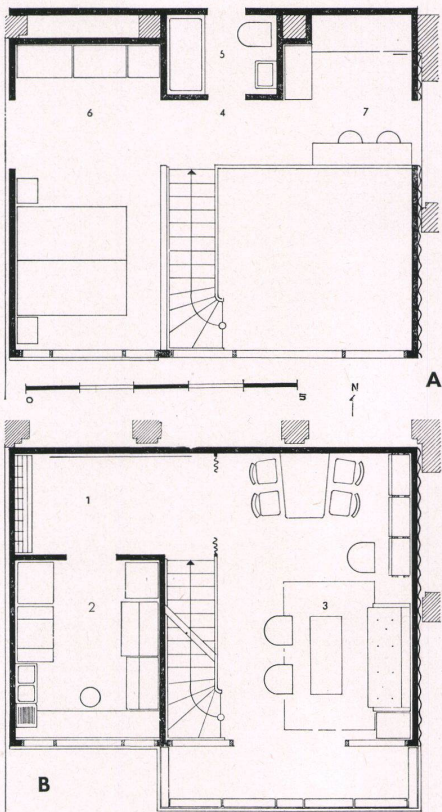
Mitarbeiter: Die Klassen und Werkstätten der
Landeskunstschule Hamburg.

Die von Professor Gustav Hassenpflug geleitete Landeskunstschule Hamburg veranstaltete im vergangenen Sommer eine Ausstellung, mit der sie eine Art Rechenschaftsbericht über ihre sehr stark auf die Werkstatteziehung gerichtete Lehrtätigkeit ablegte. Sie gab zur gleichen Zeit eine typographisch gut gestaltete Druckschrift heraus, in der Werner Haftmann als Ziel der Schule die Zusammenwirkung aller Künste, der Architektur, Malerei, Skulptur und der vielen formenden Tätigkeiten, die das Gesicht unserer Umwelt bestimmen, proklamiert. Die Kunstschule hat aber auch praktisch einen Versuch gemacht, die heranwachsenden Kräfte zu einem gemeinsamen Werk zusammenzuführen. Sie errichtete in dem hohen Vestibül ihres Schulgebäudes ein auf leichte Stahlstützen gestelltes zweigeschossiges Wohnhaus und ließ dessen sämtliche Einrichtungsgegenstände in ihren verschiedenen Klassen entwerfen und in ihren Werkstätten anfertigen. Obwohl die Zielsetzung theoretisch allgemein Anerkennung findet, wird doch der praktische Versuch einer Zusammenarbeit der verschiedenen formenden Tätigkeiten am Bau selbst selten gemacht. Das Haus ist so in die Halle gestellt, daß das Obergeschoß auf gleicher Höhe mit der Galerie des Vestibüls liegt und die Wohnung auch vom ersten Geschoß des Schulgebäudes, der Galerie, zugänglich ist. Von der Halle aus ist die Wohnung durch eine Treppe erreichbar. E.



Links oben / En haut, à gauche / Top, left:
Frontalansicht mit Aufgang.
Vue frontale avec escalier.
Front view with entrance.

Blick von der Treppe in das Wohn- und Speisezimmer.
Architekt: Edgar Horstmann, Leiter der Klasse für Raumgestaltung.
Wandbehang: Maria May, Leiterin der Klasse für Stoffdruck.
Teppich: Hedwig Fischer, Leiterin der Weberei.
Vue de l'escalier dans la salle à manger/salle de séjour.
View of the stairs into the living-dining room.



A
Grundriß Obergeschoß / Plan de l'étage supérieur /
Upper-floor plan 1:120

B
Grundriß Erdgeschoß / Plan du rez-de-chaussée / Ground-
floor plan 1:120

- 1 Garderobe / Vestiaire / Cloakroom
- 2 Küche / Cuisine / Kitchen
- 3 Wohnzimmer / Living-room
- 4 Galerie / Gallery
- 5 Bad / Bain / Bath
- 6 Schlafzimmer / Chambre à coucher / Bedroom
- 7 Kinderzimmer / Chambre de l'enfant / Child's bedroom

Kinderzimmer.
Architekt: Edgar Horstmann, Hamburg. Lampe: Entwurf
Wolfgang Tümpel. Spiel »Hamburg in der Schachtel«:
Entwurf Alfred Mahlau.
Chambre des enfants.
Nursery.



Eßecke mit Plexiglasstühlen.
Architekt: Edgar Horstmann, Hamburg.
Coin des repas avec chaises en verre Plexi.
Dinette with chairs of Plexiglass.

Kinderzimmer.
Architekt: Edgar Horstmann, Hamburg.
Chambre des enfants.
Nursery.

Küche.
Cuisine.
Kitchen.

