

Die witterungsabhängige automatische Zentralheizungsregulierung Sigma

Autor(en): [s.n.]

Objektyp: **Article**

Zeitschrift: **Bauen + Wohnen = Construction + habitation = Building + home : internationale Zeitschrift**

Band (Jahr): **7 (1953)**

Heft 6

PDF erstellt am: **17.07.2024**

Persistenter Link: <https://doi.org/10.5169/seals-328561>

Nutzungsbedingungen

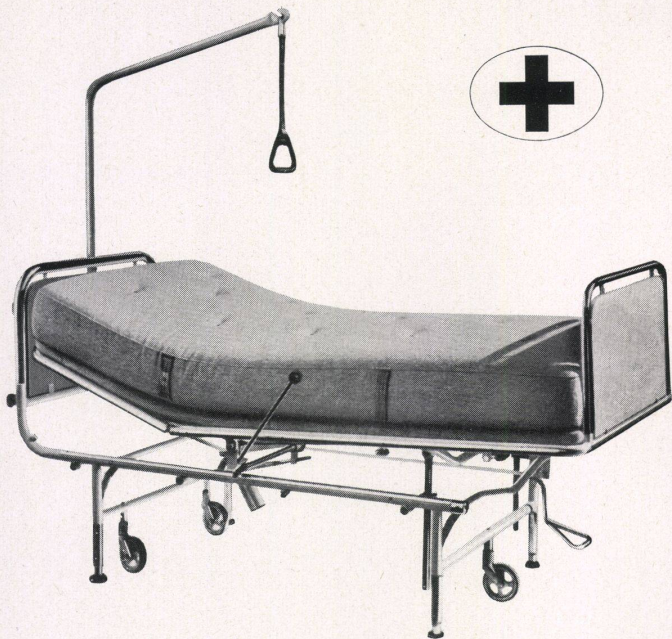
Die ETH-Bibliothek ist Anbieterin der digitalisierten Zeitschriften. Sie besitzt keine Urheberrechte an den Inhalten der Zeitschriften. Die Rechte liegen in der Regel bei den Herausgebern.

Die auf der Plattform e-periodica veröffentlichten Dokumente stehen für nicht-kommerzielle Zwecke in Lehre und Forschung sowie für die private Nutzung frei zur Verfügung. Einzelne Dateien oder Ausdrucke aus diesem Angebot können zusammen mit diesen Nutzungsbedingungen und den korrekten Herkunftsbezeichnungen weitergegeben werden.

Das Veröffentlichen von Bildern in Print- und Online-Publikationen ist nur mit vorheriger Genehmigung der Rechteinhaber erlaubt. Die systematische Speicherung von Teilen des elektronischen Angebots auf anderen Servern bedarf ebenfalls des schriftlichen Einverständnisses der Rechteinhaber.

Haftungsausschluss

Alle Angaben erfolgen ohne Gewähr für Vollständigkeit oder Richtigkeit. Es wird keine Haftung übernommen für Schäden durch die Verwendung von Informationen aus diesem Online-Angebot oder durch das Fehlen von Informationen. Dies gilt auch für Inhalte Dritter, die über dieses Angebot zugänglich sind.



embru

Hochlagerbetten

Das neue Embru-Hochlager-Bett ist ein praktisches Bett. Die im Laufe der letzten Jahre von Ärzten, Schwestern und Verwaltern geäußerten Wünsche und Anregungen sind weitgehend verwirklicht worden. Unsere langjährige Erfahrung half uns, alles möglichst einfach und praktisch zu lösen.

Ohne die Schwester bemühen zu müssen, kann der Patient das Keilkissen ohne Kraftaufwand, mittels hydraulischer Pumpe so einstellen, wie es ihm für sein Befinden behagt. Die patentierte Fuß-Hochlagerung funktioniert völlig geräuschlos. Absolut erschütterungsfrei erfolgt das Heben auf die Räder. Durch Verkürzung des Radabstandes ist das Bett auch in schmalen Zimmern und Korridoren äußerst wendig.

Die 400 Krankenbetten im neuen Stadthospital in Zürich sind Embru-Hochlagerbetten.

**50 Jahre Erfahrung im Bau
von Krankenbetten**

embru

Embru-Werke Rüti (Zürich) Tel. (055) 233 11
Filiale Zürich Engelstraße 41 Tel. (051) 23 53 13

Die witterungsabhängige automatische Zentralheizungs-Regulierung Sigma

In den von Hand betriebenen Zentralheizungsanlagen wird die Heißwassertemperatur in der Regel nur zwei- bis dreimal täglich der Außentemperatur angepaßt, und die übrigen Witterungseinflüsse, wie Sonnenschein, Wind usw., finden oft keine oder viel zu wenig Berücksichtigung. Besonders bei Wetterwechsel, wenn eine rasche Anpassung der Heißwassertemperatur an die neuen Verhältnisse am nötigsten wäre, erfolgt die Korrektur meistens zu spät. Ist in der Folge die Raumtemperatur zu tief, so wirkt sie unbehaglich, während bei zu hoher Temperatur der Brennstoffverbrauch übermäßig steigt. Eine Erhöhung der Raumtemperatur um nur ein Grad Celsius läßt den Brennstoffverbrauch bereits um mehrere Prozent anwachsen. Landis & Gyr AG. in Zug hat nun einen Apparat geschaffen, den Sigma, der sich auch für kleinere Gebäude ausgezeichnet eignet und überdies neue wesentliche Vorteile bietet. Die Erfahrung zeigt, daß

mit dem Sigma Brennstoffeinsparungen von 10 bis 15% ohne weiteres möglich sind.

Die Sigma-Regulierung arbeitet nach dem Wärmeverlust-Meßverfahren. Sie bedient sich dazu eines Außenfühlers, der nicht nur die Außentemperatur, sondern auch die übrigen Witterungsfaktoren, wie Sonnenstrahlung, Wind und Feuchtigkeit erfaßt (Fig. 1 bis 2). Alle diese Werte wirken über eine sinnreiche Vorrichtung auf die Heißwassertemperaturen ein, die solcherart automatisch an die Gesamtheit der Witterungseinflüsse angepaßt werden. Die Raumtemperaturen bleiben gleichmäßig, was der Behaglichkeit in den Aufenthaltsräumen außerordentlich förderlich ist.

Die automatische Heizungsregulierung Sigma eignet sich für alle Arten von Heizungssystemen, die in Villen, Wohnhäusern, Geschäftshäusern, Fabriken, Spitälern usw. vorkommen. Bei größeren Gebäuden werden meist auch einzelne Heizstränge durch Sigma entsprechend dem Wärmebedarf der verschiedenen Gebäudeteile individuell reguliert. Es lassen sich alle möglichen Kombinationen durchführen.

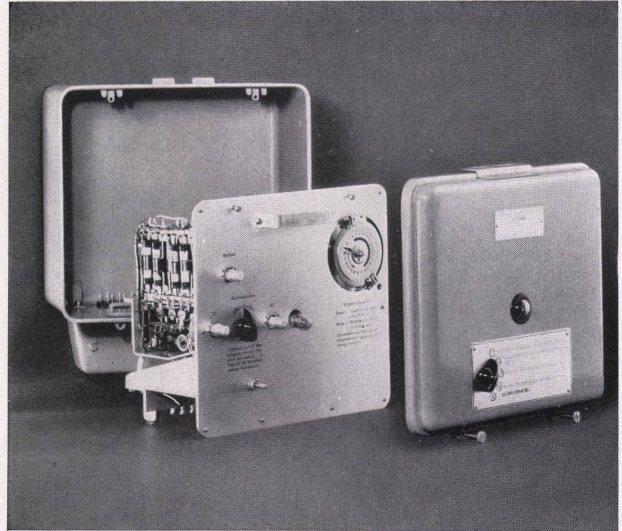


Fig. 1

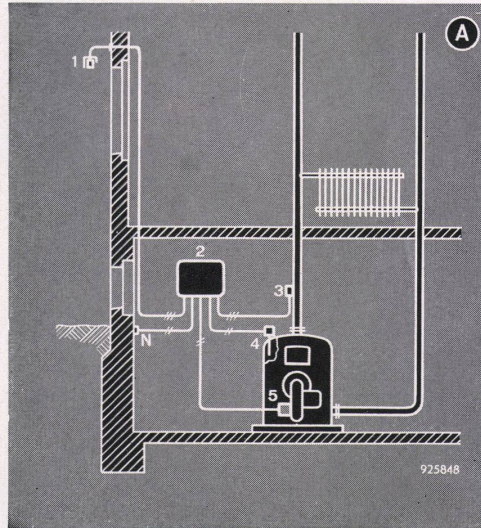


Fig. 2

Die automatischen Heizregelapparate Sigma bieten folgende besondere Vorteile:

Gleichmäßige Raumtemperaturen, unabhängig von der Witterung, der Außentemperatur, dem Windeinfluß, der Sonnenstrahlung usw.

Kleine Abmessungen des Außenfühlers, Verwendung von nichtrostendem Material.

Einstellbarer Sonnenschutz am Außenfühler.

Kleiner Anlegefühler, welcher ohne Entleeren der Heizung mit einem Spannband am Vorlaufrohr montierbar ist.

Einfache elektrische Installationen (Schwachstromleitungen zu den Fühlern).

Einknopf-Bedienung für die verschiedenen gewünschten Heizprogramme.

Vollautomatische Einhaltung des gewählten Heizfahrplanes.

Universelle Verwendbarkeit und leichte

Anpassung der Heizkurve an die Erfordernisse des Gebäudes.

Größte Betriebssicherheit, da keine beweglichen Kontakte im Meßkreis und keine Verstärkerrohre vorhanden sind.

Sigma-Apparate lassen sich dank ihrer Vorteile in kurzer Zeit amortisieren.

Fig. 1 Einstellgerät Sigma mit Einknopf-Bedienung für die Wahl des gewünschten Heizprogrammes.

Fig. 2 Prinzipschema der automatischen Regulierung einer Ölheizung.

Legende:

1 Außenfühler (Bild 2)

2 Einstellgerät (Bild 3)

3 Anlegefühler

4 Sicherheitsthermostat

5 Zündtransformator

N Stecker für Netzanschluß