

Objektyp: **Advertising**

Zeitschrift: **Bauen + Wohnen = Construction + habitation = Building + home : internationale Zeitschrift**

Band (Jahr): **8 (1954)**

Heft 1

PDF erstellt am: **17.09.2024**

Nutzungsbedingungen

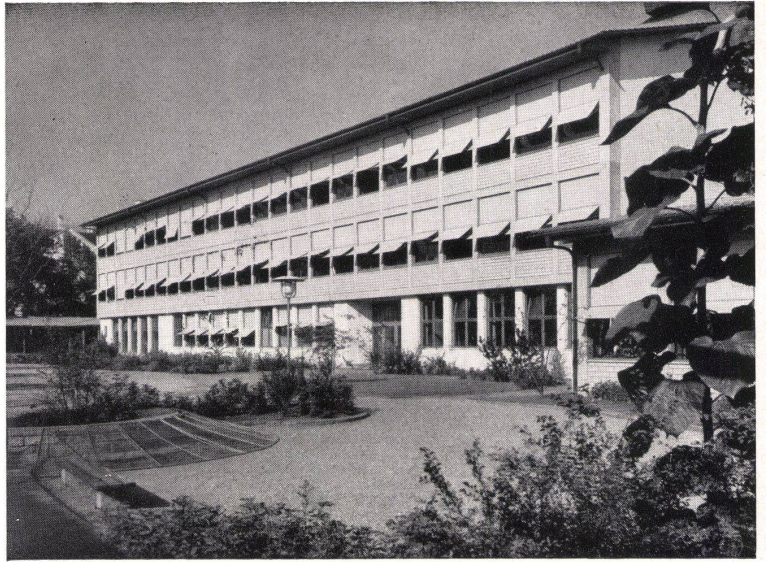
Die ETH-Bibliothek ist Anbieterin der digitalisierten Zeitschriften. Sie besitzt keine Urheberrechte an den Inhalten der Zeitschriften. Die Rechte liegen in der Regel bei den Herausgebern. Die auf der Plattform e-periodica veröffentlichten Dokumente stehen für nicht-kommerzielle Zwecke in Lehre und Forschung sowie für die private Nutzung frei zur Verfügung. Einzelne Dateien oder Ausdrucke aus diesem Angebot können zusammen mit diesen Nutzungsbedingungen und den korrekten Herkunftsbezeichnungen weitergegeben werden. Das Veröffentlichen von Bildern in Print- und Online-Publikationen ist nur mit vorheriger Genehmigung der Rechteinhaber erlaubt. Die systematische Speicherung von Teilen des elektronischen Angebots auf anderen Servern bedarf ebenfalls des schriftlichen Einverständnisses der Rechteinhaber.

Haftungsausschluss

Alle Angaben erfolgen ohne Gewähr für Vollständigkeit oder Richtigkeit. Es wird keine Haftung übernommen für Schäden durch die Verwendung von Informationen aus diesem Online-Angebot oder durch das Fehlen von Informationen. Dies gilt auch für Inhalte Dritter, die über dieses Angebot zugänglich sind.

SchenkerStoren

Spezialfabrik für neuzeitliche Fensterbeschattungen
Schaufenster-, Vorplatz- und Terrassenstoren
Lamellenstoren REFLEX und SOLFLEX



Storenfabrik Emil Schenker AG. Schönenwerd

Filialen in: Zürich Basel Bern Luzern Lausanne Lugano

Die POLIBAN-Wanne

ergänzt oder ersetzt das Badezimmer

Von offiziellen Experten als vorteilhafteste und vielseitigste Lösung für billige Wohnungen anerkannt.

Ist raumsparend (80 x 80 cm). Senkt die Installations- und Benutzungs-Kosten auf ein Minimum herab.

Hunderte von Wohnungen zu mäßigen Zinsen sind schon mit dem «Poliban» ausgerüstet worden. Er dient gleichzeitig als Dusche, Bidet, Wäschetrog, Lavabo, Sitz-, Kinder- und Fuß-Wanne.

Weitere Auskunft durch: Firma

Jean Locca, Genf

General-Vertretung, rue du Vieux Billard 7,
Telephon 022 / 5 53 12

Vertreter gesucht

Heinrich Grob & Co

Zürich 23

Telefon 051 - 42 41 41

die Holzgrosshandlung

mit trockener Ware





Fenster in Stahl und Metall

für einfache- und doppel-
Verglasung. Auf Wunsch mit
Patent-Dichtung in Fermetal
oder Filz.

Prompte Lieferung.
Profil-Presswerk

Eisen u. Metallbau



Freilagerstrasse 29 Tel. (051) 52 12 52 ZÜRICH 47

Unsere Lieferungen für Bauten der BBC, Baden:

Fensterbänke in Stahl

Fensterzargen

Fassadenfenster in Stahl für DV-Verglasung

Eingangstore mit eingebauten Spezialpendeltüren



MIPOLAM - Handlauf

der jedem Treppenhaus eine per-
sönliche Note verleiht

MIPOLAM - Bodenbelag

mit seinen 30 geschmackvollen
Farbtönungen ein wertvoller Helfer
der Innenarchitektur

Moser + Wenger, Grenchen

A. G. für Kunststoffverarbeitung Tel. 065 / 86881

Ein neuer Beitrag zur Lösung des Problems Badezimmer

Das normal ausgestattete Badezimmer weist neben einem Waschbecken in erster Linie eine Badewanne auf. Dazu kommt bei gehobenen Ansprüchen ein Bidet, womit die Anzahl der sanitären Apparate auf drei gestiegen ist. In vielen Badezimmern besonders der skandinavischen Länder begegnen wir außerdem einem vierten Apparat, einem Becken für Kleinkinderwäsche. Die meist im Norden gepflegene Sitte, im Bad auch das Closet zu placieren, führt oft, besonders in größeren Wohnungen, zu unangenehmen Betriebsstörungen, ganz abgesehen von den hygienischen Gesichtspunkten, die gegen eine Placierung des Closets im Bad sprechen.

Wir sehen, daß ein modernes Badezimmer eine ganze Reihe teurer und auch platzintensiver Apparate beherbergt. Dazu ist zu bemerken, daß man bezüglich der hygienischen Zweckmäßigkeit einer Badewanne, wo man nach kurzem Gebrauch in verunreinigtem Wasser sitzt, verschiedener Auffassung sein kann — in guten Treuen.

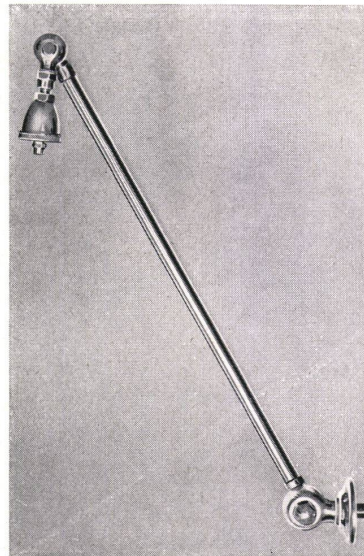
Wer von uns ist in seiner Badewanne noch nicht ausgerutscht, da der rundgeformte Badewannenboden die Füße ausgleiten läßt? Es ist leicht auszu-denken, daß dies zu schweren Unfällen führen kann, ebenso wie der Fall, daß ein Badender in zu heißes Wasser stürzt.

Aus diesen verschiedenen Problemstellungen heraus ist ein ganz neuartiger Sanitärapparat, das sogenannte «Poliban» entwickelt worden, das eine Reihe obengenannter Nachteile eliminiert.

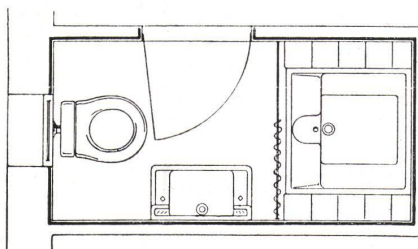
Dieser Apparat besteht aus einem 30 cm hohen, auf den Boden zu stellenden Becken von 80/80 cm Dimension. Auf der Vorderseite ist ein 26 cm breiter waagerechter Teil ausgebildet, der als Armstütz- oder als Sitzfläche dient. In der Mitte dieser Fläche befindet sich eine ausgehöhlte Nische, in deren Tiefe eine

Bidetdusche Platz findet. Andererseits sitzt der Badende auch beim Fußbad auf diesem flachen Teil. Das Becken selbst besitzt einen flachen Boden, aus dem rechts und links zwei erhöhte bankförmige Partien hervorragen. Das Mittelbecken selbst mißt 42/45 cm und erlaubt ein Fußbad mit sehr sparsamem Wasserverbrauch. Der waagrecht ausgebildete Beckenboden verhindert das Ausgleiten einer stehenden Person. Hat man geduscht oder gebadet, so kann man sich bequem auf den breiten bankartigen Rand des «Poliban» setzen und sich abtrocknen.

Selbstverständlich gehört zu diesem Apparat eine Duschengarnitur, die im einfachsten Falle als Kopfdusche, meistens aber mit einer sogenannten «Saduplexdusche» gelöst wird. Diese Dusche besteht aus einem zirka 60 cm langen, gelenkig an der Wand befestigten Arm, an deren Ende, wieder mit einem Gelenk versehen, ein Duschenkopf befestigt ist. Mit dieser neuartigen Dusche läßt sich der Körper in jeder Richtung und mit jeder gewünschten Strahlform und -härte abdschen. Wie oft möchten wir im heißen Sommer das Gesicht mit einem frischen Wasserstrahl von vorn und von unten duschen. Dies kann man mit Hilfe dieses neuerfindenen Duschensystems sehr bequem bewerkstelligen. In Ergänzung zu diesem beweglichen und nach allen Richtungen feststellbaren Duschensystem wird der Poliban ausgerüstet mit zusätzlichen Wandduschen, die jedwelche Form von Duschensmassage ermöglichen. Neben den vielen interessanten technischen Ideen, die in diesem Apparat liegen, sei nicht vergessen, daß der im Vergleich zu einer Normalwanne sehr geringe Wasserverbrauch besonders dann sehr ins Gewicht fallen wird, wenn wir einen relativ kleinen Wohnungsboiler besitzen, der bei jedem Bad den Warmwasservorrat eines ganzen Tages aufbraucht und erst wieder in der darauffolgenden Nacht aufgeheizt werden kann. Zie



Gelenk-Duschenarm
«Saduplex»



Grundriß
eines Badezimmers
mit «Poliban»



Detail der
«Poliban»-Wanne