

Objektyp: **Miscellaneous**

Zeitschrift: **Bauen + Wohnen = Construction + habitation = Building + home : internationale Zeitschrift**

Band (Jahr): **8 (1954)**

Heft 3

PDF erstellt am: **14.08.2024**

Nutzungsbedingungen

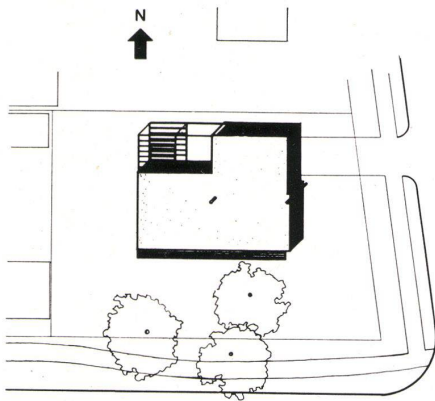
Die ETH-Bibliothek ist Anbieterin der digitalisierten Zeitschriften. Sie besitzt keine Urheberrechte an den Inhalten der Zeitschriften. Die Rechte liegen in der Regel bei den Herausgebern. Die auf der Plattform e-periodica veröffentlichten Dokumente stehen für nicht-kommerzielle Zwecke in Lehre und Forschung sowie für die private Nutzung frei zur Verfügung. Einzelne Dateien oder Ausdrucke aus diesem Angebot können zusammen mit diesen Nutzungsbedingungen und den korrekten Herkunftsbezeichnungen weitergegeben werden. Das Veröffentlichen von Bildern in Print- und Online-Publikationen ist nur mit vorheriger Genehmigung der Rechteinhaber erlaubt. Die systematische Speicherung von Teilen des elektronischen Angebots auf anderen Servern bedarf ebenfalls des schriftlichen Einverständnisses der Rechteinhaber.

Haftungsausschluss

Alle Angaben erfolgen ohne Gewähr für Vollständigkeit oder Richtigkeit. Es wird keine Haftung übernommen für Schäden durch die Verwendung von Informationen aus diesem Online-Angebot oder durch das Fehlen von Informationen. Dies gilt auch für Inhalte Dritter, die über dieses Angebot zugänglich sind.

Verlag Bauen + Wohnen GmbH.,
Zürich
Herausgeber Adolf Pfau, Zürich
Redaktion Dreikönigstr. 34, Zürich 2
Telefon (051) 237208
J. Schader, Architekt BSA/SIA
R. P. Lohse SWB
E. Zietzschmann, Architekt SIA
Gestaltung R. P. Lohse SWB, Zürich
Inserate G. Pfau jun., Zürich
Administration Bauen + Wohnen GmbH.,
Zürich, Winkelwiese 4
Telefon (051) 341270
Postscheckkonto VIII c 610
Bauen + Wohnen, Frauenfeld
Preise Abonnement für 6 Hefte Fr. 26.—
Einzel ummer Fr. 4.80

Ausgabe Juni 1954



Situationsplan / Plan de situation / Site plan 1:700

Aufgabe

Für eine kleine Familie war ein einstöckiges Einfamilienhaus mit Garage und überdecktem Spielplatz, gelegen an einer Straßenkreuzung, zu bauen. Die Lebensgewohnheiten des Bauherrn gestatteten eine korridorlose Lösung. Die Längsseite des Hauses liegt rein nach Süden.

Lösung

Die Architekten stellten das Haus als einstöckigen, im Grundriß L-förmigen Kubus an die Nordseite des Grundstückes, und zwar in die Mitte zwischen die Ost- und die Westgrenze der Liegenschaft. Von Osten her betritt man das Grundstück und gelangt zu dem unter einer überdeckten halboffenen Garage liegenden Hauseingang. Zwei Drittel des ganzen Hauses bestehen eigentlich aus einem einzigen Raum, in dessen Mitte die mit Wasserinstallationen versehenen Hilfsräume liegen, und zwar die gegen den Eßteil völlig offene Küche, ein WC, ein kleiner Heizraum und ein Badezimmer. Rings um diesen Installationsblock ordnen sich der Wohnraum mit Cheminée, der Eßteil, ein Gastzimmer, und rechts vom Eingang eine Garderobe und ein Nähraum an. Für sich abgeschlossen liegen gegen Westen zwei Schlafräume.

Der überdeckte Autoabstellplatz wird gegen Westen in einem Spielplatz für die Kinder, der zum Teil überdacht ist, weitergeführt. Die ganze Südfront ist in Glas aufgelöst, wobei die Fen-

**Einfamilienhaus
in Elmwood Park, Illinois**

Habitation privée à Elmwood Park, Illinois
Private house at Elmwood Park, Illinois

Architekten: Crombie Taylor und
Robert Bruce Tague,
Chicago



Gesamtansicht von Südosten mit der verglasten Südfront.
Vue générale prise du sud-est, montrant aussi la paroi vitrée donnant au sud.
Overall view from the south-east showing glazed south-facing front.