

# **Einfamilienhaus in Ville d'Avray, Frankreich = Habitation privée à Ville d'Avray, France = Private house at Ville d'Avray, France**

Autor(en): **Zietzschmann, Ernst**

Objektyp: **Article**

Zeitschrift: **Bauen + Wohnen = Construction + habitation = Building + home :  
internationale Zeitschrift**

Band (Jahr): **8 (1954)**

Heft 3

PDF erstellt am: **14.08.2024**

Persistenter Link: <https://doi.org/10.5169/seals-328742>

## **Nutzungsbedingungen**

Die ETH-Bibliothek ist Anbieterin der digitalisierten Zeitschriften. Sie besitzt keine Urheberrechte an den Inhalten der Zeitschriften. Die Rechte liegen in der Regel bei den Herausgebern.

Die auf der Plattform e-periodica veröffentlichten Dokumente stehen für nicht-kommerzielle Zwecke in Lehre und Forschung sowie für die private Nutzung frei zur Verfügung. Einzelne Dateien oder Ausdrucke aus diesem Angebot können zusammen mit diesen Nutzungsbedingungen und den korrekten Herkunftsbezeichnungen weitergegeben werden.

Das Veröffentlichen von Bildern in Print- und Online-Publikationen ist nur mit vorheriger Genehmigung der Rechteinhaber erlaubt. Die systematische Speicherung von Teilen des elektronischen Angebots auf anderen Servern bedarf ebenfalls des schriftlichen Einverständnisses der Rechteinhaber.

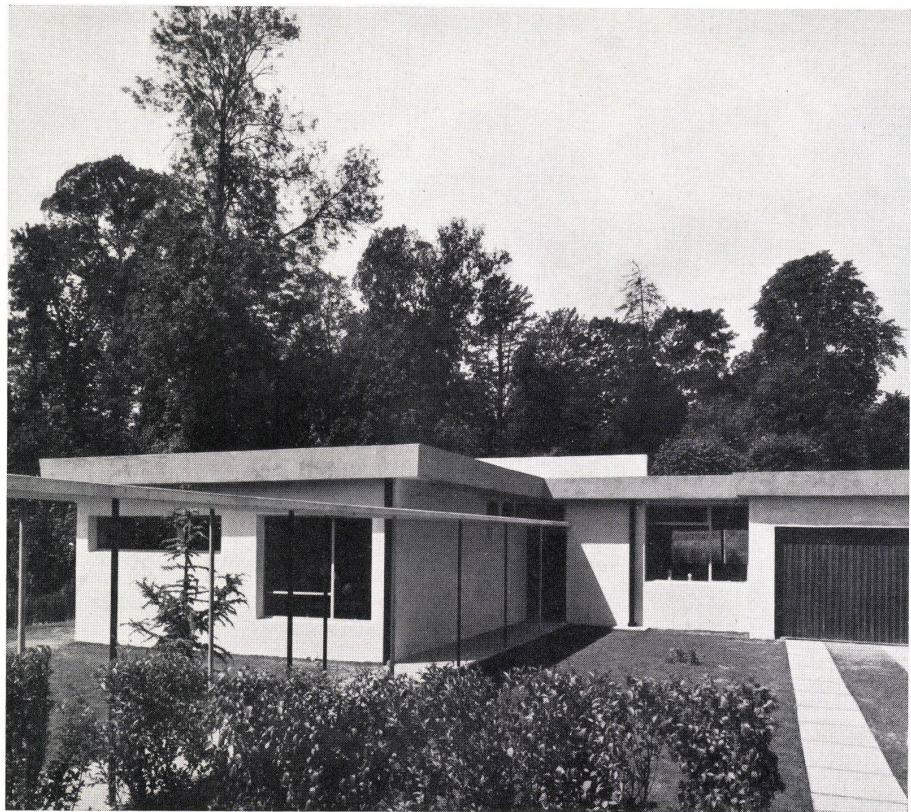
## **Haftungsausschluss**

Alle Angaben erfolgen ohne Gewähr für Vollständigkeit oder Richtigkeit. Es wird keine Haftung übernommen für Schäden durch die Verwendung von Informationen aus diesem Online-Angebot oder durch das Fehlen von Informationen. Dies gilt auch für Inhalte Dritter, die über dieses Angebot zugänglich sind.

# Einfamilienhaus in Ville d'Avray, Frankreich

Habitation privée à Ville d'Avray, France  
Private house at Ville d'Avray, France

Architekten: G. L. Bureau, Cl. Parent  
und I. Schein, Paris  
Farbige Gestaltung: A. Fasani



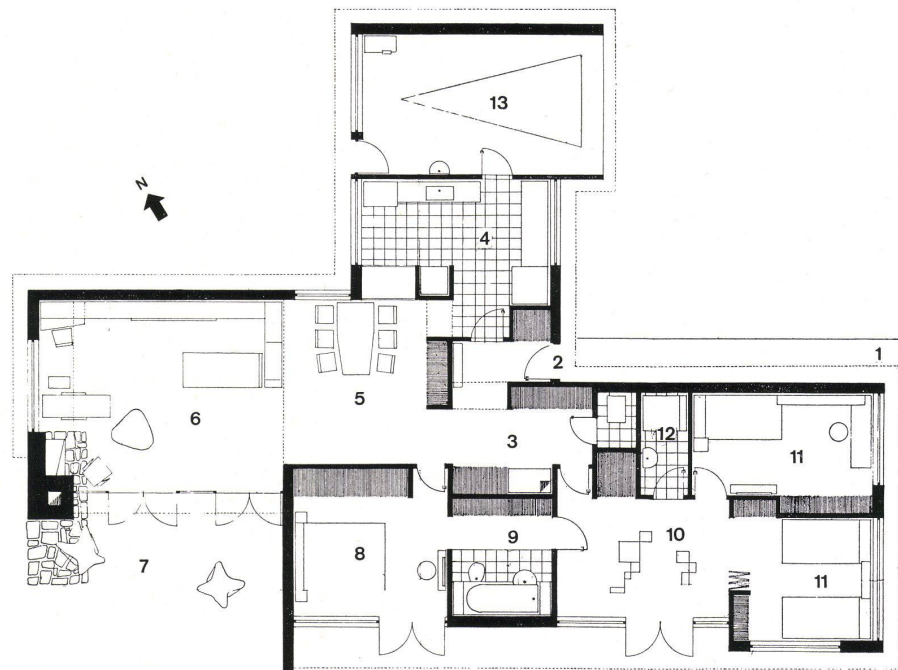
Eingangseite von Osten gesehen mit Garagetor und gedecktem Zugang.

Côté entrée vue de l'est, avec la porte du garage et l'accès couvert.

Entrance side looking from the east showing garage door and covered approach.

Grundriß / Plan 1:150

- 1 Gedeckter Zugang / Accès couvert / Covered approach
- 2 Eingang / Entrée / Entrance
- 3 Garderobenraum / Vestiaire / Cloakroom
- 4 Küche / Cuisine / Kitchen
- 5 Eßecke / Coin des repas / Dining recess
- 6 Wohnzimmer mit Cheminée / Salle de séjour avec cheminée / Living-room with fireplace
- 7 Gartensitzplatz / Séjour en plein air / Garden sitting area
- 8 Elternzimmer / Chambre des parents / Parents' room
- 9 Bad / Bains / Bath
- 10 Kinderspielzimmer / Salle de jeu des enfants / Children's playroom
- 11 Kinderzimmer / Chambre des enfants / Children's room
- 12 Dusche / Douches / Shower
- 13 Garage



Südfassade mit Wohnraum, Fenster, Cheminée und Trennwand zwischen Wohn- und Schlafeil.

Façade sud avec la salle de séjour, les fenêtres, la cheminée et le mur mitoyen du coin de séjour et de repos.

Southern façade with living-room, window, fireplace and partition between the living and sleeping sections.

Wohnraum mit dem Cheminée, links Fensterfront gegen den Sitzplatz im Freien.

La salle de séjour avec la cheminée, à gauche la rangée de fenêtres donnant sur le séjour en plein air.

Living-room with fireplace.



Unten / En bas / Below:

Blick von der Essecke in das Wohnzimmer. Die Fensterwand dunkelgrün, Nordwand und Decke hellblau, Teppich bordeauxrot, Wandschränke mit abwechselnd naturlasierten und blau, grau und schwarz gestrichenen Schiebetüren.

Vue prise dans le coin des repas vers la salle de séjour. View from the dining recess looking into the living-room.

Das französische Ministerium für Wiederaufbau und Städtebau hat 1951 einen Wettbewerb für Einfamilienhäuser ausgeschrieben und aus einer Reihe von eingegangenen Entwürfen unter anderen das vorliegende einstöckige Einfamilienhaus zur Ausführung gewählt. Als Hauptprogrammpunkt war den teilnehmenden Architekten genannt worden:

»Die Arbeiten sollen der ausschreibenden Organisation Entwürfe für wirklich zeitgemäße Einfamilienhäuser geben, zeitgemäß in der Vereinigung von optimalem Komfort und Ästhetik und in ihrer funktionellen und betrieblichen Ausrüstung.«

Das Bauprogramm umfaßte ein Einfamilienhaus für eine Familie von fünf Personen bei gegebenem Budget. Der Grundriß sollte die drei Wohngruppen Schlafen, Wohnen, Essen klargetrennt darstellen. Gegen Norden und den Nachbarn waren möglichst geschlossene Wände vorzusehen.

#### Lösung

Der Grundriß des einstöckigen Hauses ist im wesentlichen T-förmig organisiert. In einem gegen Osten gelegenen Flügel befinden sich die beiden Kinderzimmer, gruppiert um einen zentralen Spielraum. In der Mitte des Hauses, geöffnet gegen Süden, liegt das Elternzimmer mit dem Bad. Den Westflügel nimmt ein großes Wohnzimmer mit einer Essecke ein, anschließend an letztere liegt die Küche und gegen Norden eine Garage. Der Eingang zum Haus befindet sich zwischen Nord- und Ostflügel und führt in einen mit Schränken ausgerüsteten Garderobenraum.

Was den Grundriß auszeichnet sind die überall offen ineinandergelassenen Räume. So gelangt man vom Garderobenraum direkt in den Essraum, an welchen offen das große Wohnzimmer anschließt. Ebenso ist das eine Kinderzimmer direkt an die Spieldiele angeschlossen und von dieser durch eine Faltwand abzutrennen. Der Wohnraum öffnet sich auf der Südseite vollständig gegen einen Gartensitzplatz, welchem an seiner Westecke ein großes Kamin angefügt ist. Zwischen Wohnteil und Schlafteil ist eine zirka 4 m hohe Wand in den Gar-



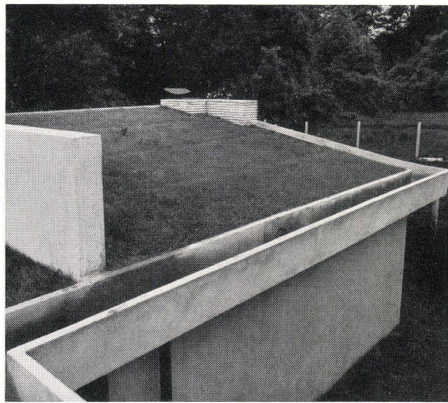
ten vorgezogen, um die beiden Hausteile auch außen zu trennen.

Die Fassaden sind durchgehend verputzt. Das an der Westecke stehende Kamin ist in gelbem Sichtmauerwerk aufgemauert. Die Fensterpartien sind mit Stahlprofilen konstruiert. Die Möblierung ist von den Architekten entworfen und im ganzen Haus einheitlich durchgeführt. Sie zeichnet sich aus durch Verwendung starkfarbiger Flächen, die zusammen mit den in kräftigen Farben gestrichenen Wänden ein lebendiges Spiel von hell und dunkel ergeben.

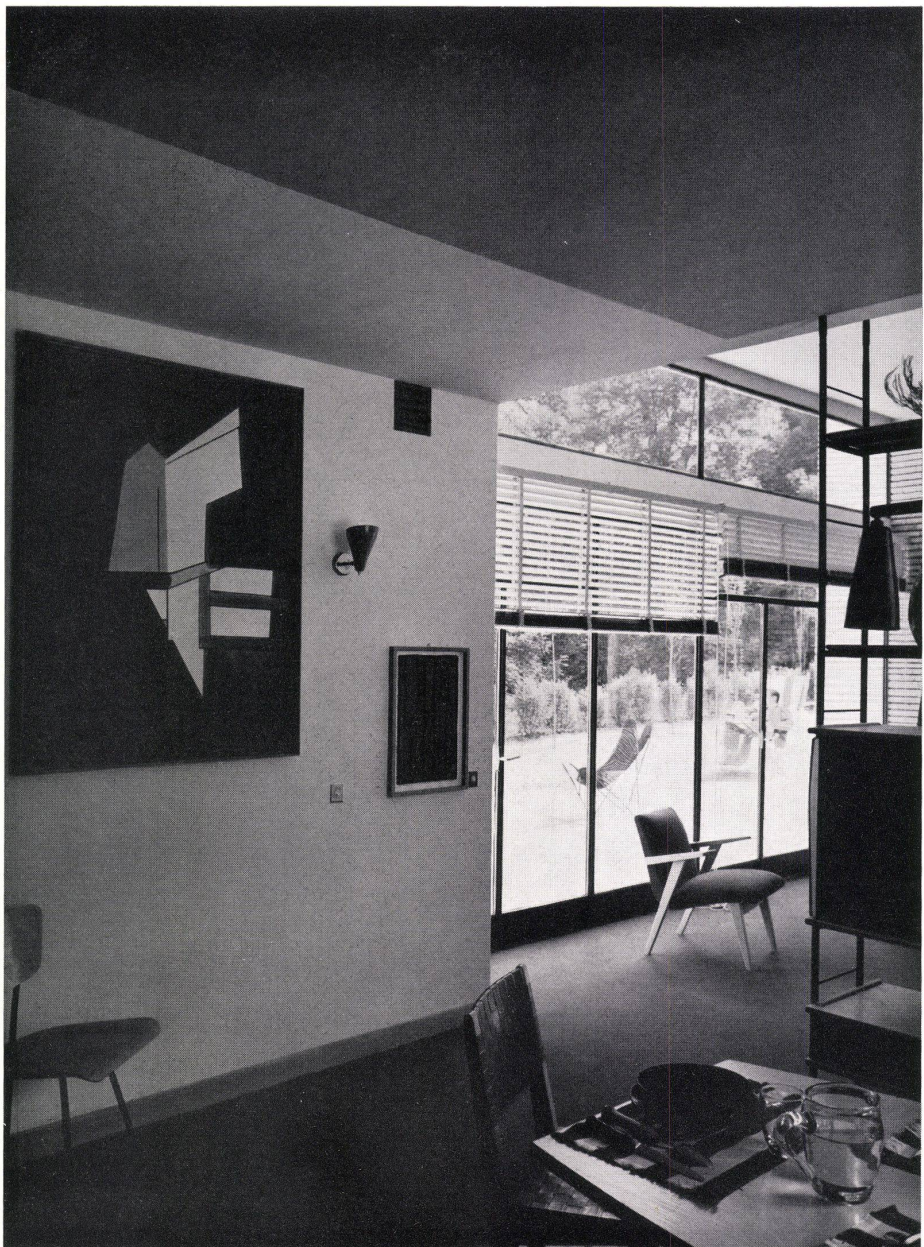
Die Baukosten betragen 80000 sFr. ohne Land, jedoch mit der Innenausstattung der Zimmer, des Wohnraums und der Küche. Zie.



Elternschlafzimmer.  
Chambre à coucher des parents.  
Parents' bedroom



Das grasbewachsene Flachdach.  
Le toit plat recouvert de gazon.  
Flat roof with grass covering.



Blick vom Esstisch gegen das große Wohnzimmerfenster.  
Vue prise du coin des repas vers la grande fenêtre de la salle de séjour.

View from the dining area looking towards the large living-room window.