

Kindergarten in Hirschau/Oberpfalz = Ecole maternelle à Hirschau/Haut-Palatinat = Kindergarten at Hirschau/Upper-Palatinate

Autor(en): [s.n.]

Objektyp: **Article**

Zeitschrift: **Bauen + Wohnen = Construction + habitation = Building + home :
internationale Zeitschrift**

Band (Jahr): **8 (1954)**

Heft 3

PDF erstellt am: **14.08.2024**

Persistenter Link: <https://doi.org/10.5169/seals-328749>

Nutzungsbedingungen

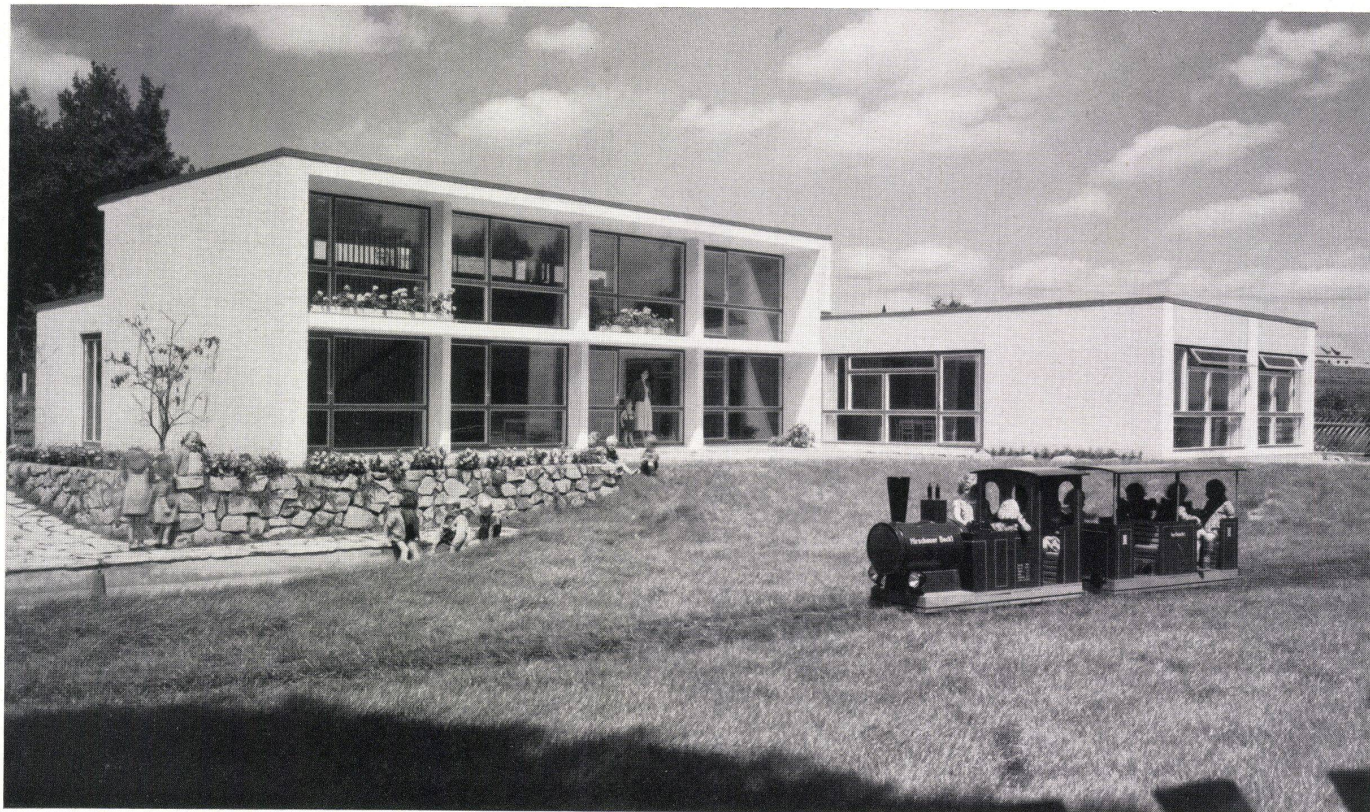
Die ETH-Bibliothek ist Anbieterin der digitalisierten Zeitschriften. Sie besitzt keine Urheberrechte an den Inhalten der Zeitschriften. Die Rechte liegen in der Regel bei den Herausgebern.

Die auf der Plattform e-periodica veröffentlichten Dokumente stehen für nicht-kommerzielle Zwecke in Lehre und Forschung sowie für die private Nutzung frei zur Verfügung. Einzelne Dateien oder Ausdrucke aus diesem Angebot können zusammen mit diesen Nutzungsbedingungen und den korrekten Herkunftsbezeichnungen weitergegeben werden.

Das Veröffentlichen von Bildern in Print- und Online-Publikationen ist nur mit vorheriger Genehmigung der Rechteinhaber erlaubt. Die systematische Speicherung von Teilen des elektronischen Angebots auf anderen Servern bedarf ebenfalls des schriftlichen Einverständnisses der Rechteinhaber.

Haftungsausschluss

Alle Angaben erfolgen ohne Gewähr für Vollständigkeit oder Richtigkeit. Es wird keine Haftung übernommen für Schäden durch die Verwendung von Informationen aus diesem Online-Angebot oder durch das Fehlen von Informationen. Dies gilt auch für Inhalte Dritter, die über dieses Angebot zugänglich sind.



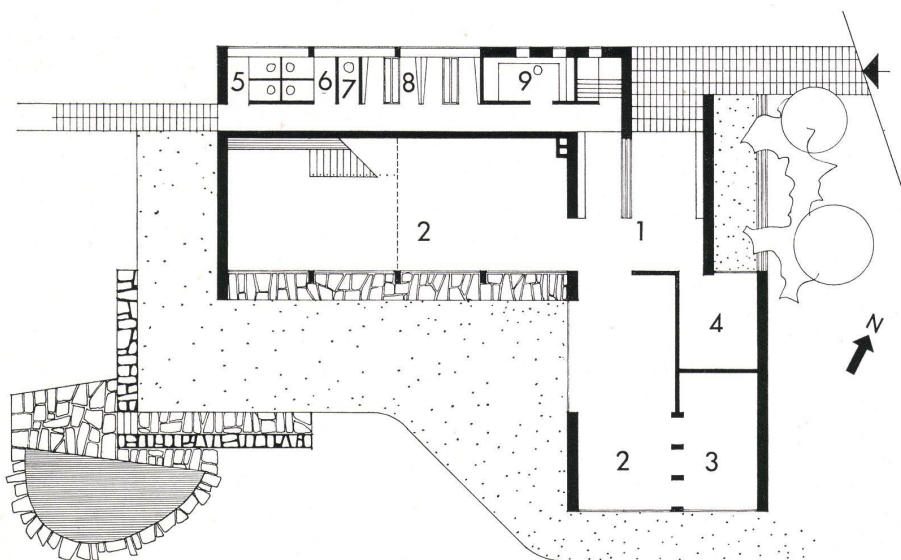
Kindergarten in Hirschau / Oberpfalz

Ecole maternelle à Hirschau/Haut-Palatinat
Kindergarten at Hirschau/Upper-Palatinate

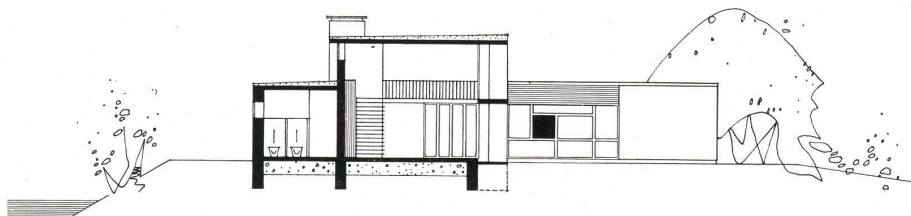
Blick in den Sonnenwinkel.
Vue vers le coin ensoleillé.
View towards the sunny corner.

Architekten: Hans und Traudl Maurer BDA,
München

- 1 Diele und Garderobe / Hall et vestiaire / Hall and cloak-room
- 2 Spiel- und Aufenthaltsräume / Salles de jeux et de séjour / Play-rooms and day-rooms
- 3 Ruheraum / Salle de repos / Rest-room
- 4 Personal / Personnel / Staff
- 5 Knaben-WC / WC garçons / Boys' WC
- 6 Mädchen-WC / WC filles / Girls' WC
- 7 Personal-WC / WC personnel / Staff WC
- 8 Waschraum / Lavabos / Lavatory
- 9 Teeküche / Cuisine à thé / Tea kitchen



Grundriß Erdgeschoß / Plan du rez-de-chaussée / Ground-floor plan 1:250

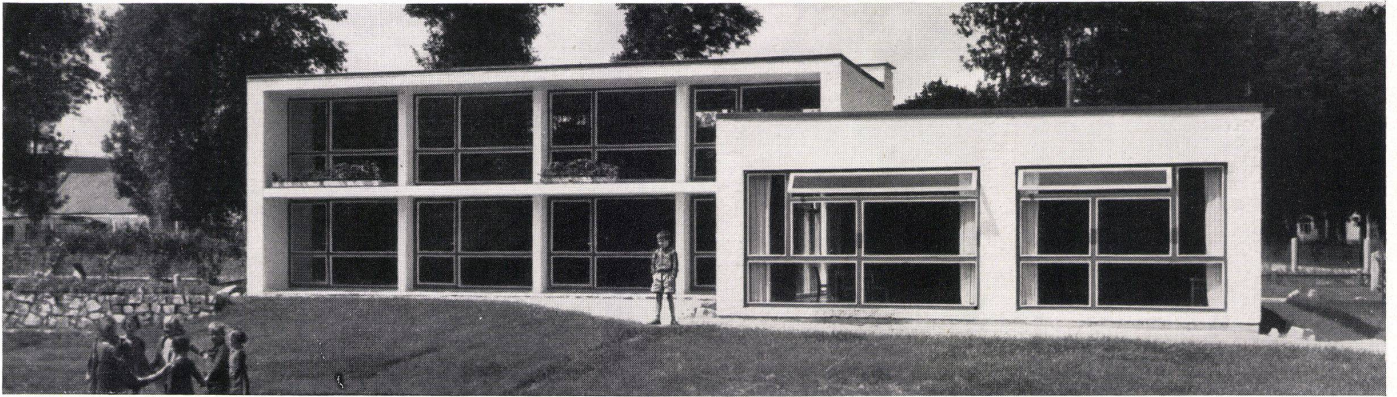


Schnitt / Coupe / Section 1:250

Der Kindergarten ist ein Geschenk der Amberger Kaolinwerke G. m. b. H. an die Stadt Hirschau. Der für neue Gedanken sehr aufgeschlossene Direktor wollte einen Bau in modernen und zeitgemäßen Formen — für oberpfälzische Verhältnisse ein mutiges Unterfangen. Der von 90 bis 100 Kindern besuchte Kindergarten liegt am Rande von Hirschau, von der Altstadt nur durch einen schön begrüneten Wasserlauf getrennt. Verkehrsmäßig ist seine Lage sehr günstig, weil die Kinder von den berufstätigen Müttern auf ihrem Weg zur Arbeitsstätte abgegeben werden können. Für die Gestaltung des Grundrisses war eine weitgehende Dezentralisation bestimmend, um kleine, vom Personal leicht überschaubare

Spielgruppen zu erreichen. Durch die Einschaltung einer Empore wurde ein weiterer Spielraum gewonnen, aber auch eine Differenzierung der Raumhöhe erreicht, die ein Wechselspiel zwischen hoch und nieder, frei und geborgen bewirken. Sämtliche Nebenräume ordnen sich ebenerdig um den zweigeschossigen Haupttagesraum. Im Erdgeschoß befindet sich auch noch ein Spiel- und Ruheraum für die Kleinkinder. Trag-, Dach- und Deckenkonstruktionen bestehen aus Stahlbeton, die glatten Mauerscheiben aus Backstein. Auf dem flachen Betondach mit untergehängten Heraklithplatten wurden zwei Lagen Pappe mit Kiespressung aufgebracht. Zum Schutz vor intensiver Sonnenbestrahlung

im Sommer sind auf der ganz verglasten Südseite das Dach und die Empore vorgezogen. Die Fenster des Erdgeschossigen Bauteils, die ursprünglich mit eingestreuten Farbgläsern versehen werden sollten, lassen sich vollständig verdunkeln. Alle Glasflächen sind in Doppelfensterkonstruktion ausgeführt. Sämtliche Fußböden erhielten als Belag verschiedenfarbigen Floorbest. Der ganze Kindergarten ist luftbeheizt, so daß über das Wochenende die Heizung ohne Gefahr unterbrochen werden kann.

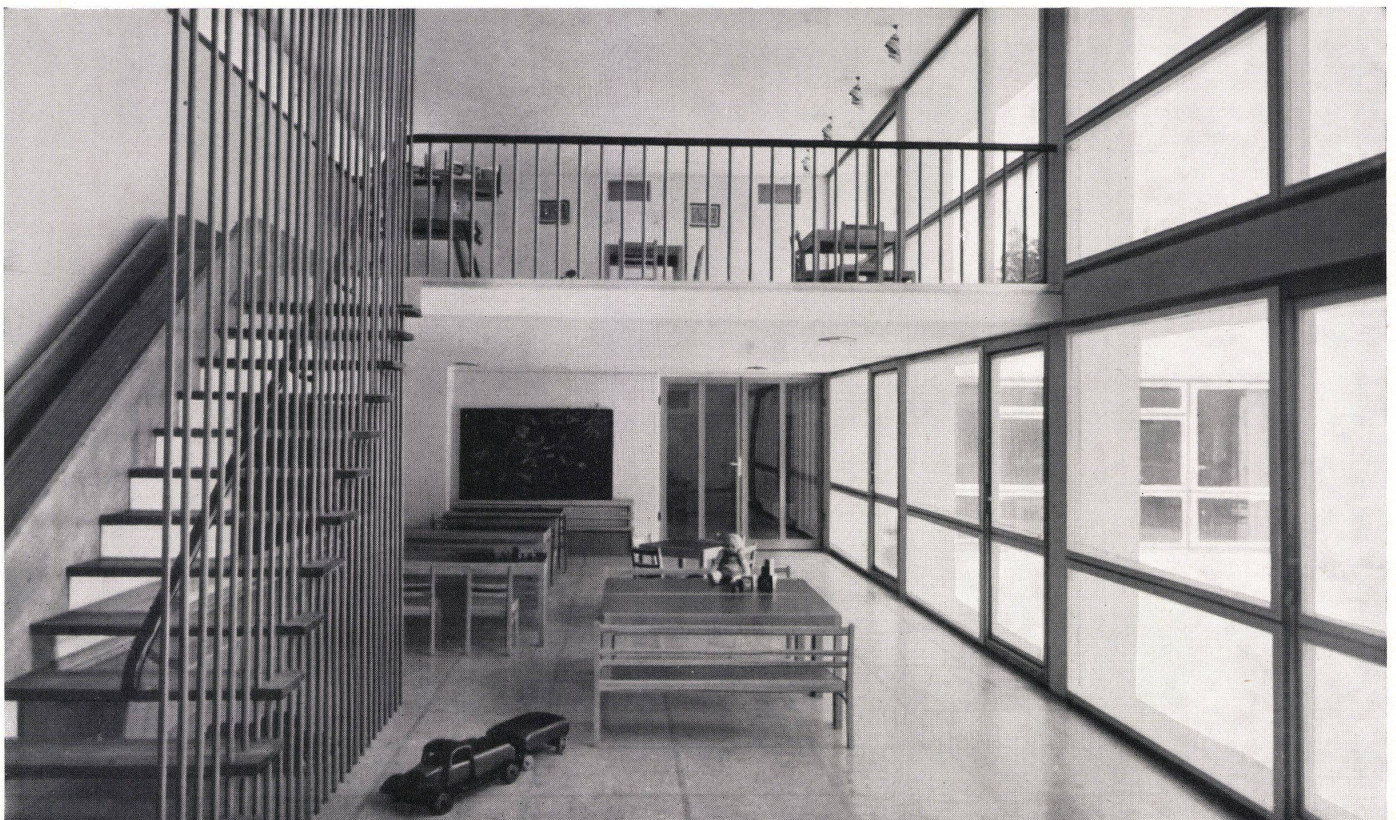


Südostseite. Im Vordergrund der eingeschossige Bauteil.
Côté sud-est. Au premier plan l'aile d'un étage.
Southeast front. The one-storey building in the foreground.



Links / A gauche / Left:
Westseite.
Côté ouest.
West front.

Blick in den großen Spielraum. Links die Rutschbahn.
Vue dans la grande salle de jeux. A gauche: le toboggan.
View into the big play-room. Left: the switchback.



Kindergarten in Hirschau/Opf.

Ecole maternelle à Hirschau / Haut Palatinat
Kindergarten at Hirschau / Upper Palatinate

Architekten: Hans u. Traudl Maurer BDA,
München

- 1 Rutschbahnwange / Montant du toboggan / String of the switchback
- 2 Rutschbahnleisten / Guides du toboggan / Ledges of the switchback
- 3 Querversteifung / Entretoisement / Bracing
- 4 Unterstützungsbügel / Support à étrier / Bearing stirrup
- 5 Floorbestbodenbelag / Carrelage Floorbest / Floorbest covering
- 6 Asphaltestrich / Aire d'asphalte / Asphalt floor
- 7 Glaswollematte / Laine de verre / Slag wool matting
- 8 Unterbeton / Couche de béton / Sub-concrete
- 9 Stahlrohrtreppentragkonstruktion / Construction du support pour l'escalier en tubes d'acier / Staircase support construction of tubular steel
- 10 Stahlrohrhandlauf / Main-courante en tube d'acier / Tubular steel hand-rail
- 11 Rutschbahnwange / Montant du toboggan / String of the switchback
- 12 Rutschbahnleisten / Guides du toboggan / Ledges of the switchback
- 13 Floorbestbodenbelag / Carrelage Floorbest / Floorbest covering
- 14 Asphaltestrich / Aire d'asphalte / Asphalt floor
- 15 Stahlbetonempore / Galerie en béton armé / Gallery of reinforced concrete
- 16 Eingespannte Eichentrittstufen / Marches courantes encastrées en chêne / Fixed oak treads

