

M 125-Bauelemente = Eléments de construction M 125 = M 125-Structural elements

Autor(en): [s.n.]

Objektyp: **Article**

Zeitschrift: **Bauen + Wohnen = Construction + habitation = Building + home : internationale Zeitschrift**

Band (Jahr): **8 (1954)**

Heft 3

PDF erstellt am: **16.07.2024**

Persistenter Link: <https://doi.org/10.5169/seals-328754>

Nutzungsbedingungen

Die ETH-Bibliothek ist Anbieterin der digitalisierten Zeitschriften. Sie besitzt keine Urheberrechte an den Inhalten der Zeitschriften. Die Rechte liegen in der Regel bei den Herausgebern.

Die auf der Plattform e-periodica veröffentlichten Dokumente stehen für nicht-kommerzielle Zwecke in Lehre und Forschung sowie für die private Nutzung frei zur Verfügung. Einzelne Dateien oder Ausdrucke aus diesem Angebot können zusammen mit diesen Nutzungsbedingungen und den korrekten Herkunftsbezeichnungen weitergegeben werden.

Das Veröffentlichen von Bildern in Print- und Online-Publikationen ist nur mit vorheriger Genehmigung der Rechteinhaber erlaubt. Die systematische Speicherung von Teilen des elektronischen Angebots auf anderen Servern bedarf ebenfalls des schriftlichen Einverständnisses der Rechteinhaber.

Haftungsausschluss

Alle Angaben erfolgen ohne Gewähr für Vollständigkeit oder Richtigkeit. Es wird keine Haftung übernommen für Schäden durch die Verwendung von Informationen aus diesem Online-Angebot oder durch das Fehlen von Informationen. Dies gilt auch für Inhalte Dritter, die über dieses Angebot zugänglich sind.



M 125-Bauelemente

Eléments de construction M 125
M 125-Structural elements

Entwurf: H. Gugelot, Architekt SWB,
Zürich
Hersteller: Wohnbedarf AG, SWB,
Zürich

M 125 ermöglicht durch einzelne Brett-, Tablar-, Schubladen- und Türelemente den unbegrenzten Zusammenbau einzelner Möbelgruppen und ganzer Wandkombinationen. Durch vertikale Stahlstangen werden die Teile zusammengehalten und ergeben die Stabilität der zusammengebauten Möbelgruppen. M 125 gestattet die Zusammenstellung verschiedener Kastenmöbel sowie deren horizontale und vertikale Ergänzung und Erweiterbarkeit. Ebenso kann die Höhe der Gestelle frei reguliert werden. Verschiedene Tiefen und Höhen der Teile gestatten die Zusammenstellung von Kleiderschränken, Kasten, Geschirrschränken, Buffets, Kommoden, Büchergestellen usw. verschiedenartigster Volumen.

Zusammenbau von Brett-, Tablar-, Schubladen- und Türelementen zu einer Wandkombination in einem Wohnraum. Die Möglichkeit der Überbrückung von Spannweiten gestattet das Einschieben eines Schreibtisches.

Combinaison murale composée d'éléments de planchettes, tablettes, tiroirs et portes.

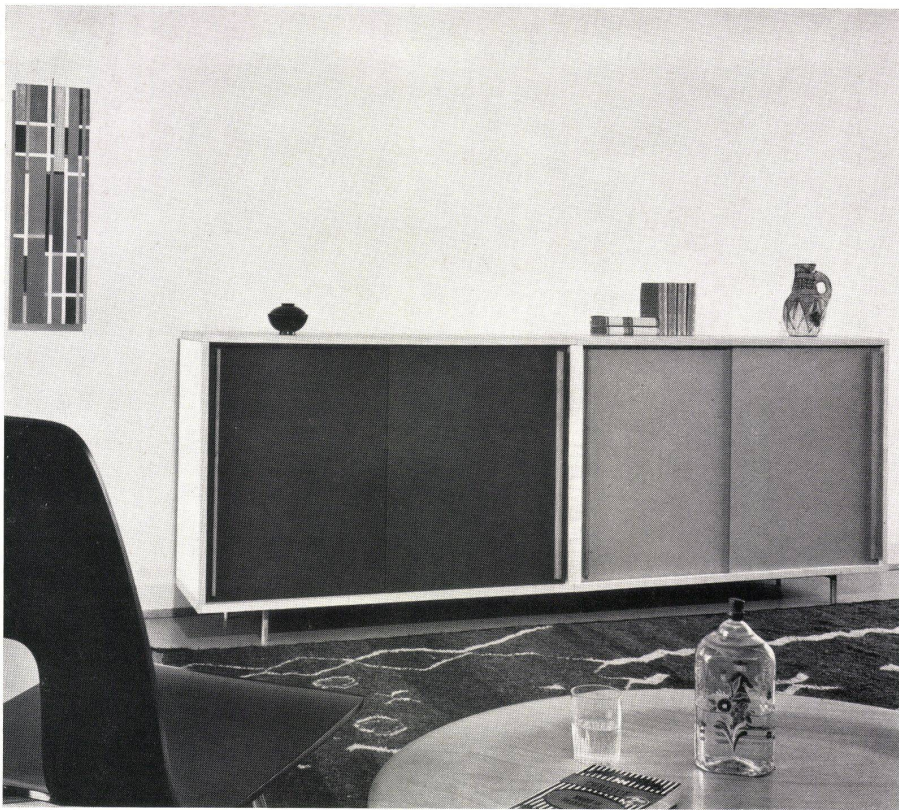
Assembly of board, shelf, drawer and door elements for a wall cupboard in a living-room.

Zusammenbau von Brett-, Tablar-, Schubladen- und Türelementen zu einer großen Wandkombination in einem Schlafzimmer.

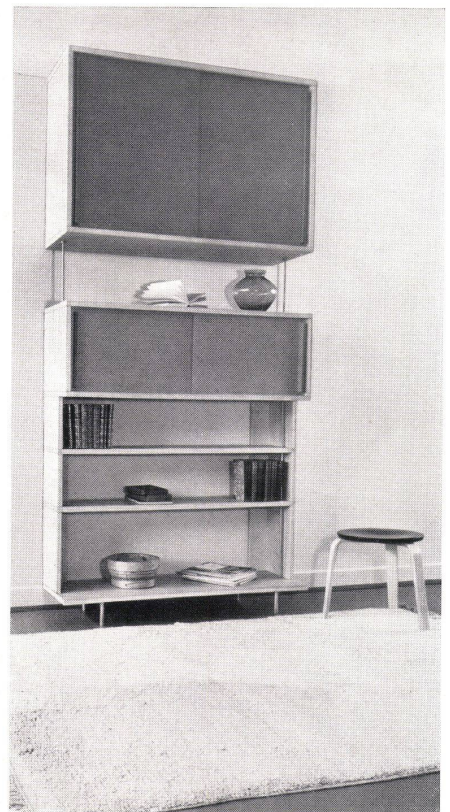
Grande combinaison murale de chambre à coucher, composée d'éléments de planchettes, tablettes, tiroirs et portes.

Assembly of board, shelf, drawer and door elements for a large wall cupboard in a bedroom.





Zusammenbau von Brett-, Tablar- und Schiebetürelementen zu einem Buffet.
 Buffet composé d'éléments de planchettes, tablettes et portes glissantes.
 Assembly of board, shelf and sliding door elements for a sideboard.



Zusammenbau von Brett-, Tablar- und Türelementen zu einer vertikalen Wandkombination. Die Verwendung der Stahlstangen erlaubt eine praktisch unbegrenzte Erweiterbarkeit in der Höhe.
 Combinaison murale verticale composée d'éléments de planchettes, tablettes et portes.
 Assembly of board, shelf and door elements for a vertical wall cupboard.

Zusammenbau von Brett-, Schubladen- und Türelementen zu einem niedrigen Buffet.
 Buffet bas composé d'éléments de planchettes et de portes.
 Assembly of board, drawer and door elements for a low sideboard.

