

Objektyp: **Advertising**

Zeitschrift: **Bauen + Wohnen = Construction + habitation = Building + home : internationale Zeitschrift**

Band (Jahr): **9 (1955)**

Heft 1

PDF erstellt am: **08.08.2024**

Nutzungsbedingungen

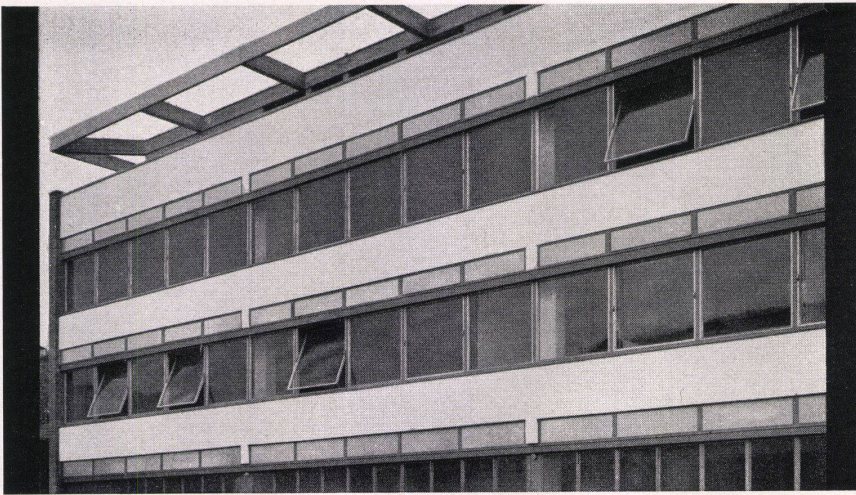
Die ETH-Bibliothek ist Anbieterin der digitalisierten Zeitschriften. Sie besitzt keine Urheberrechte an den Inhalten der Zeitschriften. Die Rechte liegen in der Regel bei den Herausgebern.

Die auf der Plattform e-periodica veröffentlichten Dokumente stehen für nicht-kommerzielle Zwecke in Lehre und Forschung sowie für die private Nutzung frei zur Verfügung. Einzelne Dateien oder Ausdrucke aus diesem Angebot können zusammen mit diesen Nutzungsbedingungen und den korrekten Herkunftsbezeichnungen weitergegeben werden.

Das Veröffentlichen von Bildern in Print- und Online-Publikationen ist nur mit vorheriger Genehmigung der Rechteinhaber erlaubt. Die systematische Speicherung von Teilen des elektronischen Angebots auf anderen Servern bedarf ebenfalls des schriftlichen Einverständnisses der Rechteinhaber.

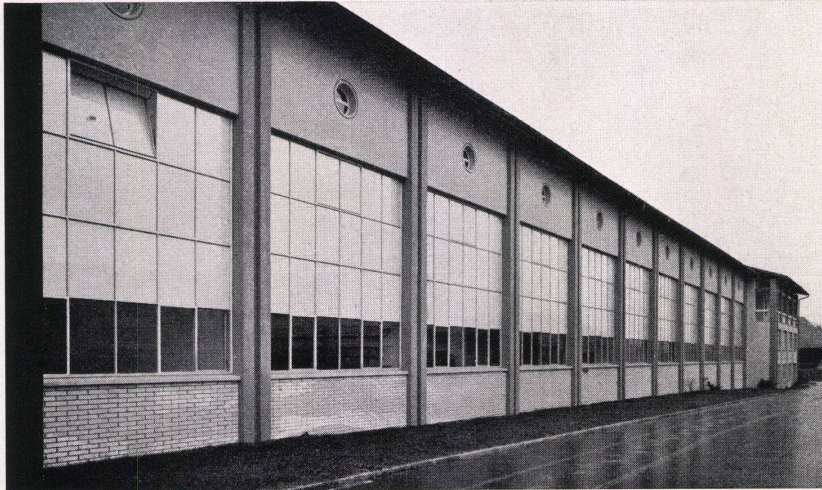
Haftungsausschluss

Alle Angaben erfolgen ohne Gewähr für Vollständigkeit oder Richtigkeit. Es wird keine Haftung übernommen für Schäden durch die Verwendung von Informationen aus diesem Online-Angebot oder durch das Fehlen von Informationen. Dies gilt auch für Inhalte Dritter, die über dieses Angebot zugänglich sind.



Leichtmetall-Fenster für Wohn- und Geschäftshausbauten

Speziell Flügelfenster,
Flügelanordnung jedoch frei nach Wahl.
Fenster für einfache Verglasung
oder Verbundscheiben
wie Thermopane oder Polyglas,
Einsatz von innen
mit oder ohne Glasfalzleisten.



Leichtmetall-Fenster für Fabrikbauten

Sprossenteilung und Flügelanordnung
frei nach Wahl.
Verglasung von aussen (oder von innen)
mit Kittfalz oder Glasfalzleisten.

Weitere Ausführungen:
Schiebefenster aller Art.

Leichtmetall Fassadenbau

JUL. HÄDRICH & CO.

Eisen- und Metallbau
Zürich 47, Freilagerstrasse 29
Telephon 051 / 52 12 52

Die neue Einstück-WC-Anlage

ARLA spült störungsfrei und betriebssicher

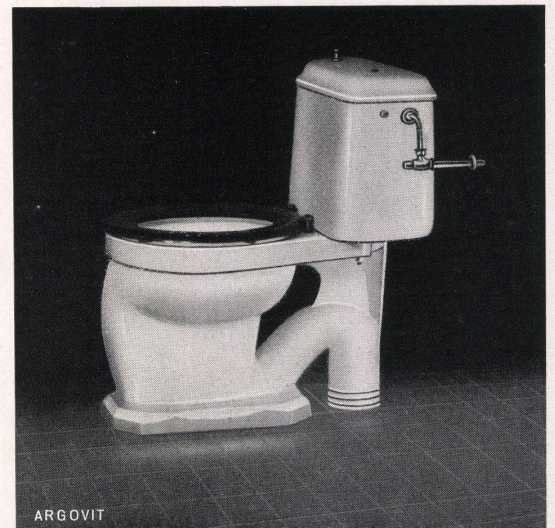
ARLA besitzt eine korrosionsfreie Spülkastengarnitur

ARLA ist mit einem neuen genial konstruierten Bakelit-
Sitz mit Scharnieren Modell «KERA» versehen

ARLA

mit Tiefspül- oder Ausspülklosett erhältlich

Argovit Porzellan Laufenburg



KERA-WERKE AG., LAUFENBURG AG

Fabrik für sanitäres und technisches Porzellan

Bezugsquellen: Die Mitglieder des

Schweiz. Großhandelsverbandes der sanitären Branche