

Neues kombinierbares Büchergestell = Nouveau étagère combinable pour livres = New combinable bookshelf

Autor(en): [s.n.]

Objektyp: **Article**

Zeitschrift: **Bauen + Wohnen = Construction + habitation = Building + home :
internationale Zeitschrift**

Band (Jahr): **10 (1956)**

Heft 2

PDF erstellt am: **05.08.2024**

Persistenter Link: <https://doi.org/10.5169/seals-329209>

Nutzungsbedingungen

Die ETH-Bibliothek ist Anbieterin der digitalisierten Zeitschriften. Sie besitzt keine Urheberrechte an den Inhalten der Zeitschriften. Die Rechte liegen in der Regel bei den Herausgebern.

Die auf der Plattform e-periodica veröffentlichten Dokumente stehen für nicht-kommerzielle Zwecke in Lehre und Forschung sowie für die private Nutzung frei zur Verfügung. Einzelne Dateien oder Ausdrucke aus diesem Angebot können zusammen mit diesen Nutzungsbedingungen und den korrekten Herkunftsbezeichnungen weitergegeben werden.

Das Veröffentlichen von Bildern in Print- und Online-Publikationen ist nur mit vorheriger Genehmigung der Rechteinhaber erlaubt. Die systematische Speicherung von Teilen des elektronischen Angebots auf anderen Servern bedarf ebenfalls des schriftlichen Einverständnisses der Rechteinhaber.

Haftungsausschluss

Alle Angaben erfolgen ohne Gewähr für Vollständigkeit oder Richtigkeit. Es wird keine Haftung übernommen für Schäden durch die Verwendung von Informationen aus diesem Online-Angebot oder durch das Fehlen von Informationen. Dies gilt auch für Inhalte Dritter, die über dieses Angebot zugänglich sind.



Neues kombinierbares Büchergestell

Nouvelle étagère combinable pour livres
New combinable bookshelf

Architekt: Alfred Altherr SWB/BSA/SIA,
Zürich

Hersteller: K. H. Frei, Freba-Typenmöbel,
Weißlingen/Zch.

1

Kombinierbares Büchergestell. Links Kästchen mit Schiebetüren für Kunstmappen, Radio oder Pickup, oben Glasvitrine, rechts kleiner Schreisschrank mit Klappe. Das Büchergestell kann durch weitere Elemente vergrößert und vom Eigentümer ohne Mühe umgebaut werden.

Etagère combinable pour livres.

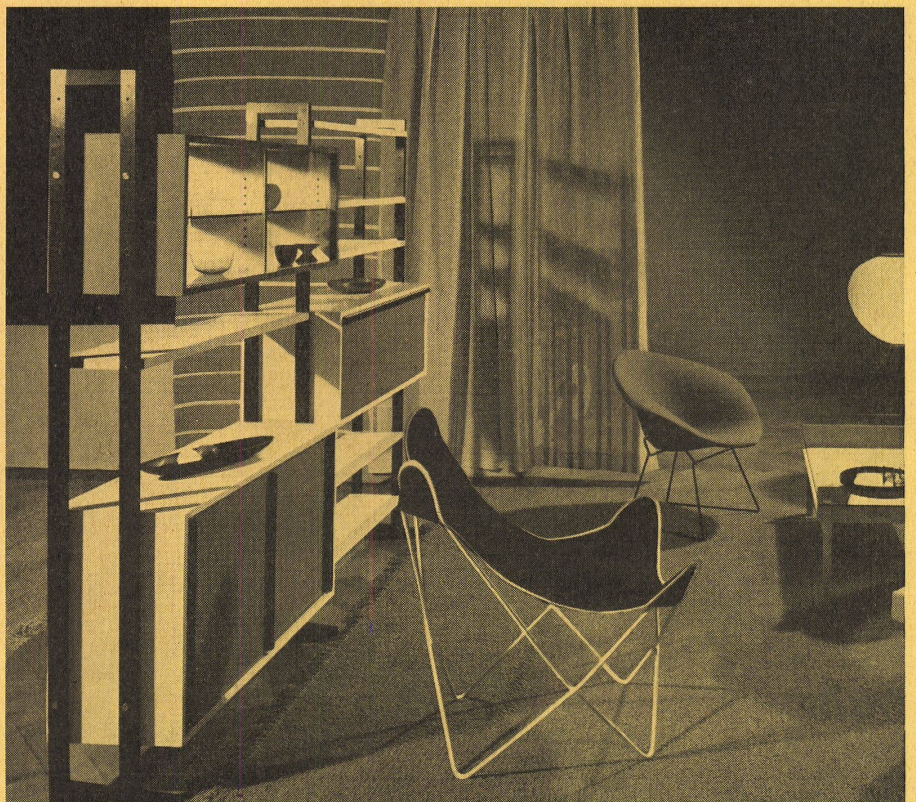
Combinable bookshelf.

2

Das Gestell als raumbildendes Element. Im Vordergrund Brasilianer-Fauteuil mit schwarzem Stoffüberzug, hinten Fauteuil mit rotem Stoffüberzug von Harry Bertola. Rechts Freba-Teetisch, Entwurf Alfred Altherr SWB, Zürich. Hersteller: K. H. Frei, Weißlingen/Zch. Vorhang naturfarbig mit gelben Streifen. Entwurf und Hersteller: Lorenz SWB, Düdingen.

L'étagère comme élément subdivisant l'espace.

The shelf as spatial element.



2