

# Wettbewerbe

Objektyp: **Group**

Zeitschrift: **Bauen + Wohnen = Construction + habitation = Building + home : internationale Zeitschrift**

Band (Jahr): **10 (1956)**

Heft 2

PDF erstellt am: **05.08.2024**

## **Nutzungsbedingungen**

Die ETH-Bibliothek ist Anbieterin der digitalisierten Zeitschriften. Sie besitzt keine Urheberrechte an den Inhalten der Zeitschriften. Die Rechte liegen in der Regel bei den Herausgebern.

Die auf der Plattform e-periodica veröffentlichten Dokumente stehen für nicht-kommerzielle Zwecke in Lehre und Forschung sowie für die private Nutzung frei zur Verfügung. Einzelne Dateien oder Ausdrucke aus diesem Angebot können zusammen mit diesen Nutzungsbedingungen und den korrekten Herkunftsbezeichnungen weitergegeben werden.

Das Veröffentlichen von Bildern in Print- und Online-Publikationen ist nur mit vorheriger Genehmigung der Rechteinhaber erlaubt. Die systematische Speicherung von Teilen des elektronischen Angebots auf anderen Servern bedarf ebenfalls des schriftlichen Einverständnisses der Rechteinhaber.

## **Haftungsausschluss**

Alle Angaben erfolgen ohne Gewähr für Vollständigkeit oder Richtigkeit. Es wird keine Haftung übernommen für Schäden durch die Verwendung von Informationen aus diesem Online-Angebot oder durch das Fehlen von Informationen. Dies gilt auch für Inhalte Dritter, die über dieses Angebot zugänglich sind.

**Bemerkenswerte Wettbewerbe**

**Wettbewerb für Sekundar- und Primarschule mit Turnhalle an der Riedenhaldenstrasse in Zürich-Affoltern**

In diesem kürzlich jurierten Wettbewerb ist ein interessantes Projekt mit dem ersten Preis ausgezeichnet worden, das wir hier kurz zur Darstellung bringen möchten. Es geht mit seiner Lösung neue und eigene Wege, die vom überkommenen Schema abweichen. Obwohl nicht alle schultechnischen Forderungen erfüllt worden sind, dürfte es dem jungen Architekten, der aus dem Büro von Ernst Gisel hervorgeht, gelingen, bei der vorgesehenen Ausführung diese Fehler auszumergen.

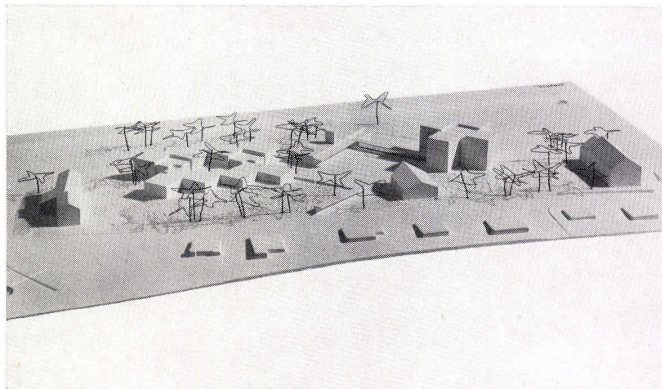
Das Preisgericht, dem als Fachpreisrichter neben Stadtbaumeister Steiner die Architekten del Fabro, H. Frey, Olten, E. Gisel, E. Knupfer und C. Paillard angehörten, betont, daß die Anlage einer dreigeschossigen Sekundarschule auf der den Bauplatz charakterisierenden Kuppe eine Dominante voller schöner Beziehungen zu den niedrig gehaltenen Gebäudegruppen bilde. Die Schrägstellung der Unterrichtsräume ergibt Beleuchtung von Osten oder Süden. Die Primarschule ist hübsch gegliedert durch intime Pausen- und Gartenhöfe. Daneben werden große zusammenhängende Freiflächen geschaffen.

**Wettbewerb für ein Realschulhaus mit Turnhalle im Sonnenhof Wil, St. Gallen**

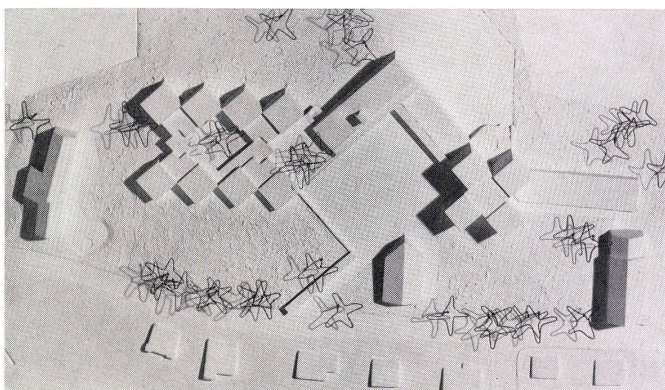
Im Gegensatz zu dem oben abgebildeten Zürcher Wettbewerb arbeitet das mit dem ersten Preis ausgezeichnete Projekt für Wil von Architekt Eduard del Fabro in Fa. Ed. Del Fabro + Bruno Gerosa, Architekten, Zürich, mit sehr wenigen dramatischen Momenten. Drei verhältnismäßig knappe Baukörper sind sicher und spannungsvoll dem Gelände eingefügt. Durch ihre Lage entstehen schöne Hofräume, die in lebendiger Beziehung untereinander stehen. Besonders günstig liegt der Turnplatz mit anschließender Turnhalle zwischen Spielwiese und Sportplatz. Hervorzuheben ist die Unterbringung der gesamten Realschule samt den ihr zugehörigen allgemeinen Räumen in einem einzigen Geschoß. Sehr schön sind die Abschlussklassen in einem besonderen Pavillon untergebracht.

Durch Vorlegen einer Pergolaterrasse versucht der Verfasser den quer belichteten und -belüfteten Klassenzimmern einen besonderen Charakter zu geben. Er setzt sie damit in engste Beziehung zur Natur. In der äußeren Gliederung zeichnet sich das Projekt durch eine ebenso schöne Vereinfachung wie feine Differenzierung der drei Bauten aus. Alle weisen eine ihrem Charakter entsprechende Gestaltung auf, von schönen und wohlabgewogenen Verhältnissen.

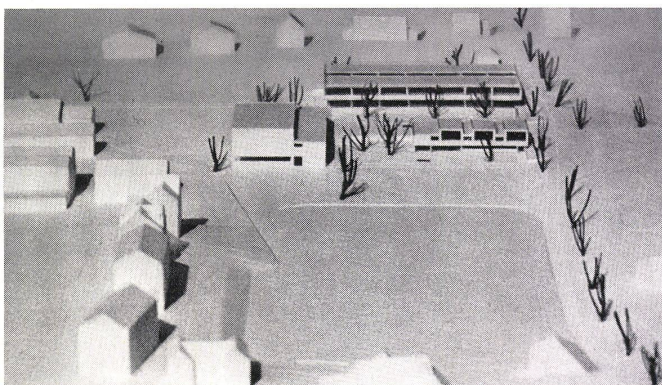
Im Preisgericht amtierten als Fachpreisrichter die Architekten Edwin Boßhardt, Winterthur, Fritz Metzger, Zürich, Walter Schaad, Luzern, und Jacques Schader, Zürich.



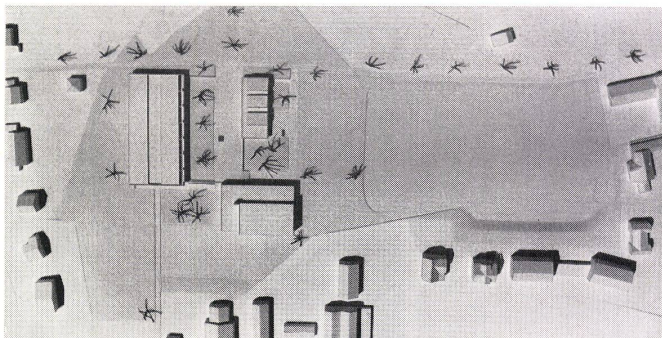
Wettbewerb Schulhaus Zürich - Affoltern  
Modellansicht  
Die mit dem ersten Preis ausgezeichnete Arbeit von Roland Groß, Zürich



Flugbild des Modells



Wettbewerb Schulhaus Wil  
Modellansicht  
Die mit dem ersten Preis ausgezeichnete Arbeit von Architekt del Fabro, Zürich



Flugbild des Modells