

Objektyp: **Advertising**

Zeitschrift: **Bauen + Wohnen = Construction + habitation = Building + home : internationale Zeitschrift**

Band (Jahr): **10 (1956)**

Heft 3

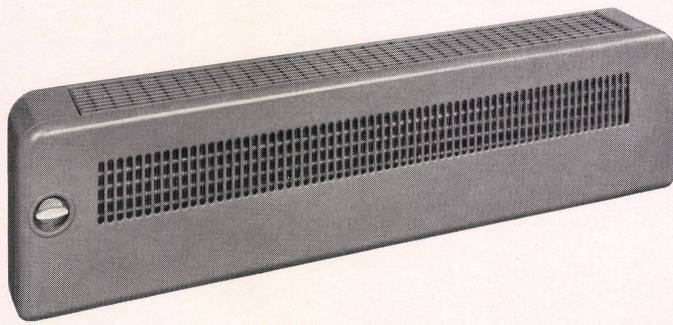
PDF erstellt am: **11.09.2024**

Nutzungsbedingungen

Die ETH-Bibliothek ist Anbieterin der digitalisierten Zeitschriften. Sie besitzt keine Urheberrechte an den Inhalten der Zeitschriften. Die Rechte liegen in der Regel bei den Herausgebern. Die auf der Plattform e-periodica veröffentlichten Dokumente stehen für nicht-kommerzielle Zwecke in Lehre und Forschung sowie für die private Nutzung frei zur Verfügung. Einzelne Dateien oder Ausdrucke aus diesem Angebot können zusammen mit diesen Nutzungsbedingungen und den korrekten Herkunftsbezeichnungen weitergegeben werden. Das Veröffentlichen von Bildern in Print- und Online-Publikationen ist nur mit vorheriger Genehmigung der Rechteinhaber erlaubt. Die systematische Speicherung von Teilen des elektronischen Angebots auf anderen Servern bedarf ebenfalls des schriftlichen Einverständnisses der Rechteinhaber.

Haftungsausschluss

Alle Angaben erfolgen ohne Gewähr für Vollständigkeit oder Richtigkeit. Es wird keine Haftung übernommen für Schäden durch die Verwendung von Informationen aus diesem Online-Angebot oder durch das Fehlen von Informationen. Dies gilt auch für Inhalte Dritter, die über dieses Angebot zugänglich sind.



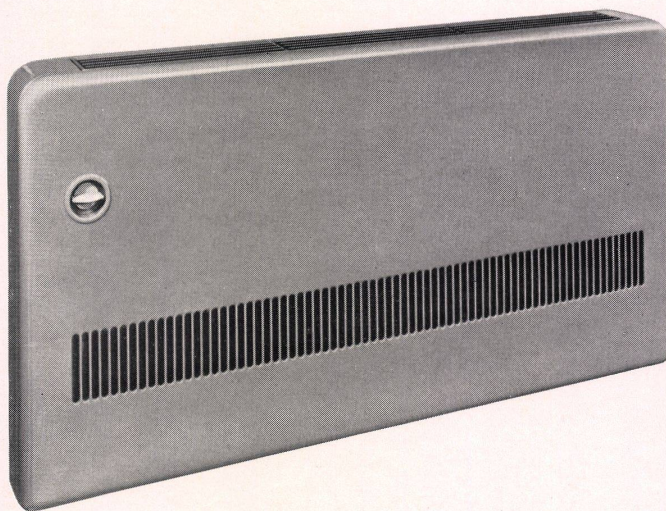
KLIMAKONVEKTOREN

lösen alle Probleme der Raumklimatisierung

Die mit einer Zentrale verbundenen Apparate heizen, kühlen und lüften, wobei in jedem Raum das gewünschte Klima gewählt werden kann.

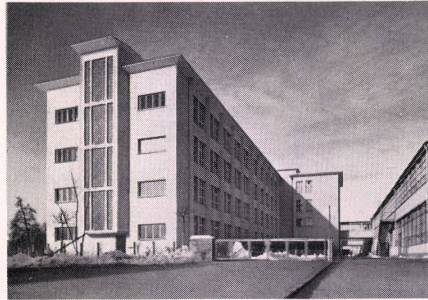
Sulzer-Klimakonvektoranlagen sind das Resultat eigener mehrjähriger Entwicklungs- und Forschungsarbeit, sowie großer Erfahrungen an ausgeführten Anlagen im In- und Ausland.

Unsere Ingenieure stehen Ihnen jederzeit mit Auskunft und Beratung zur Verfügung.

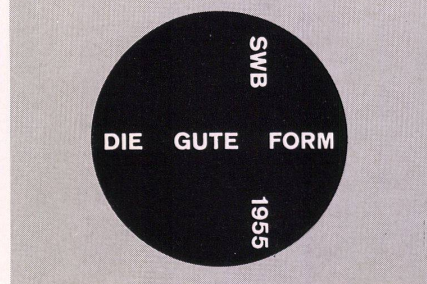
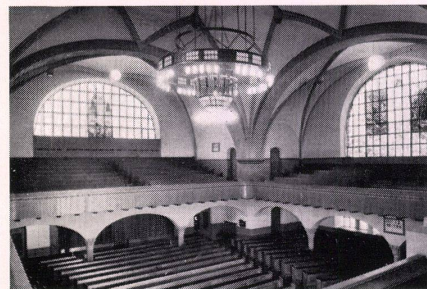
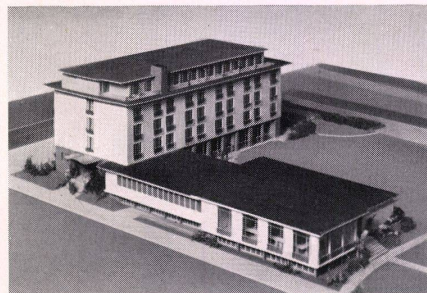


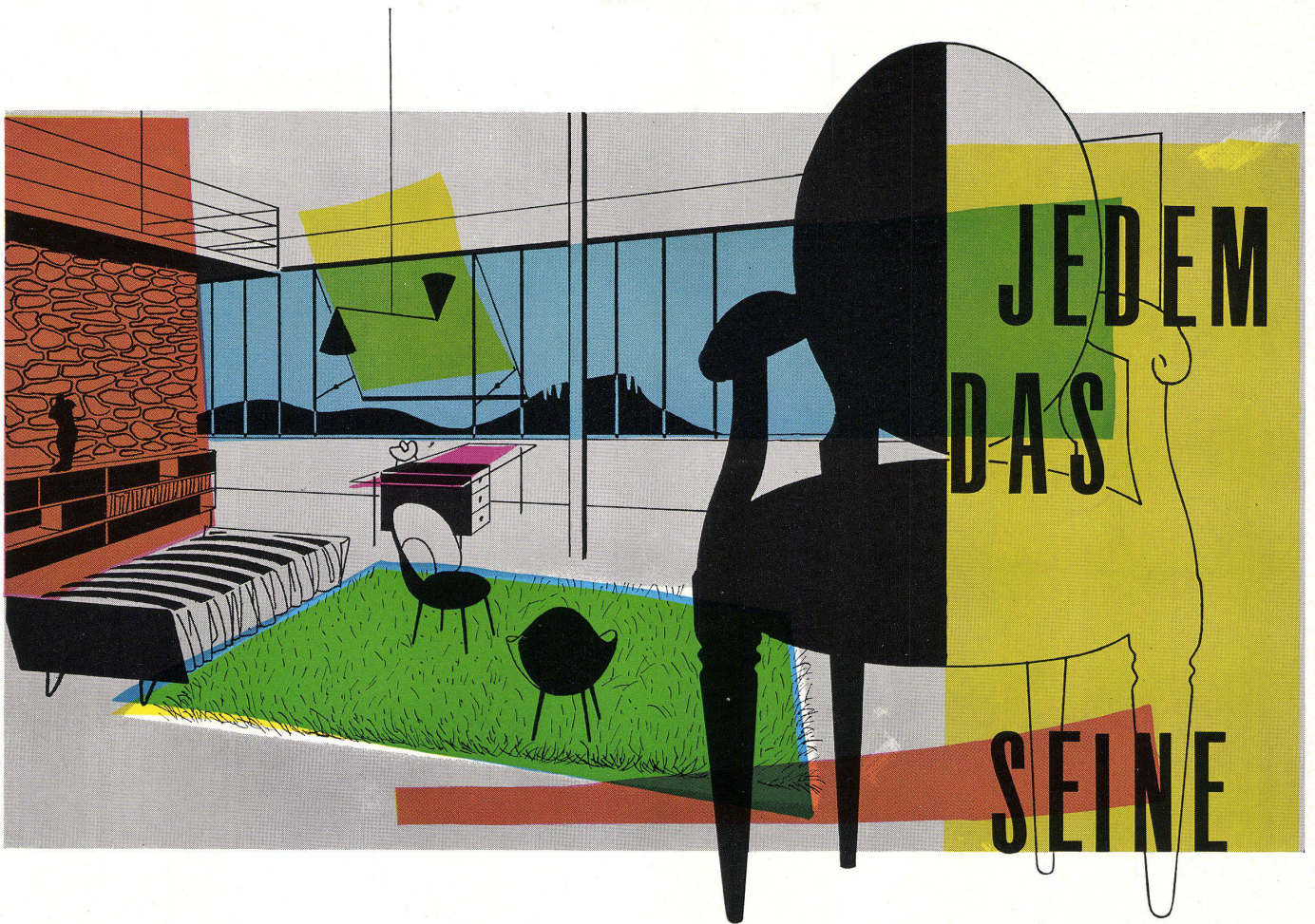
**GEBRÜDER SULZER, AKTIENGESELLSCHAFT,
ABT. HEIZUNG UND LUFTUNG, WINTERTHUR / SCHWEIZ**

Filialen in Aarau, Bern, Biel, Chur, Lausanne, Lugano, Luzern, Neuchâtel, Schaffhausen, St. Gallen, Solothurn, Zürich, Basel (AG Stehle & Gutknecht)



SULZER





Bewundern Sie moderne Interieurs in leuchtenden Farben oder schätzen Sie eher kunstvoll gearbeitete Stilmöbel? Tisca liefert für jede Wohnungsausstattung die passenden Teppiche, seien es ganz moderne, seien es Schwedenteppiche in frischen, frohen Farben oder die weichen Tisca-Flortep-piche in gediegenen, zeitlosen Farbstellungen.

Alle Tisca-Teppiche werden handgeknüpft oder handgewoben, viele sind zudem beidseitig ver-

wendbar. Dank ihrer Schönheit und Qualität stehen sie auch im Ausland in hohem Ansehen. Lassen Sie sich im guten Teppichgeschäft die reichhaltige Tisca-Kollektion zeigen; sie vermittelt Ihnen Ideen, wie Sie Ihr Heim schöner gestalten. Anfertigung nach Maß oder nach Ihren eigenen Entwürfen in zwei bis vier Wochen.

Verlangen Sie den ausführlichen, illustrierten Pro-spekt mit Bezugsquellennachweis.

Tisca erhielt an der Muba
10 Auszeichnungen
«Die gute Form 1955»

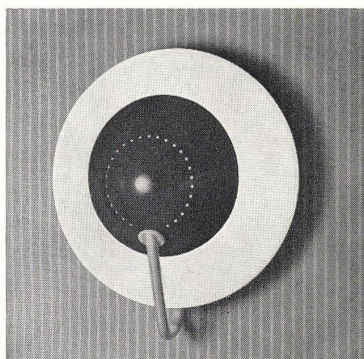
Tisca-Teppiche

handgeknüpft
und
handgewoben



A. TISCHHAUSER & CO., WEBEREI, BÜHLER (APP.) TELEFON 071 / 9 22 62

BELEUCHTUNGEN



Unsere Modelle, von unübertroffener Eleganz, fallen immer wieder auf. Durch jahrzehntelange Erfahrungen auf vielen Gebieten der Beleuchtungstechnik können wir Ihnen einwandfreie und formschöne Vorschläge für Wohnungen, Verkaufsräume, Hotels, Restaurants und Cafés ausarbeiten.

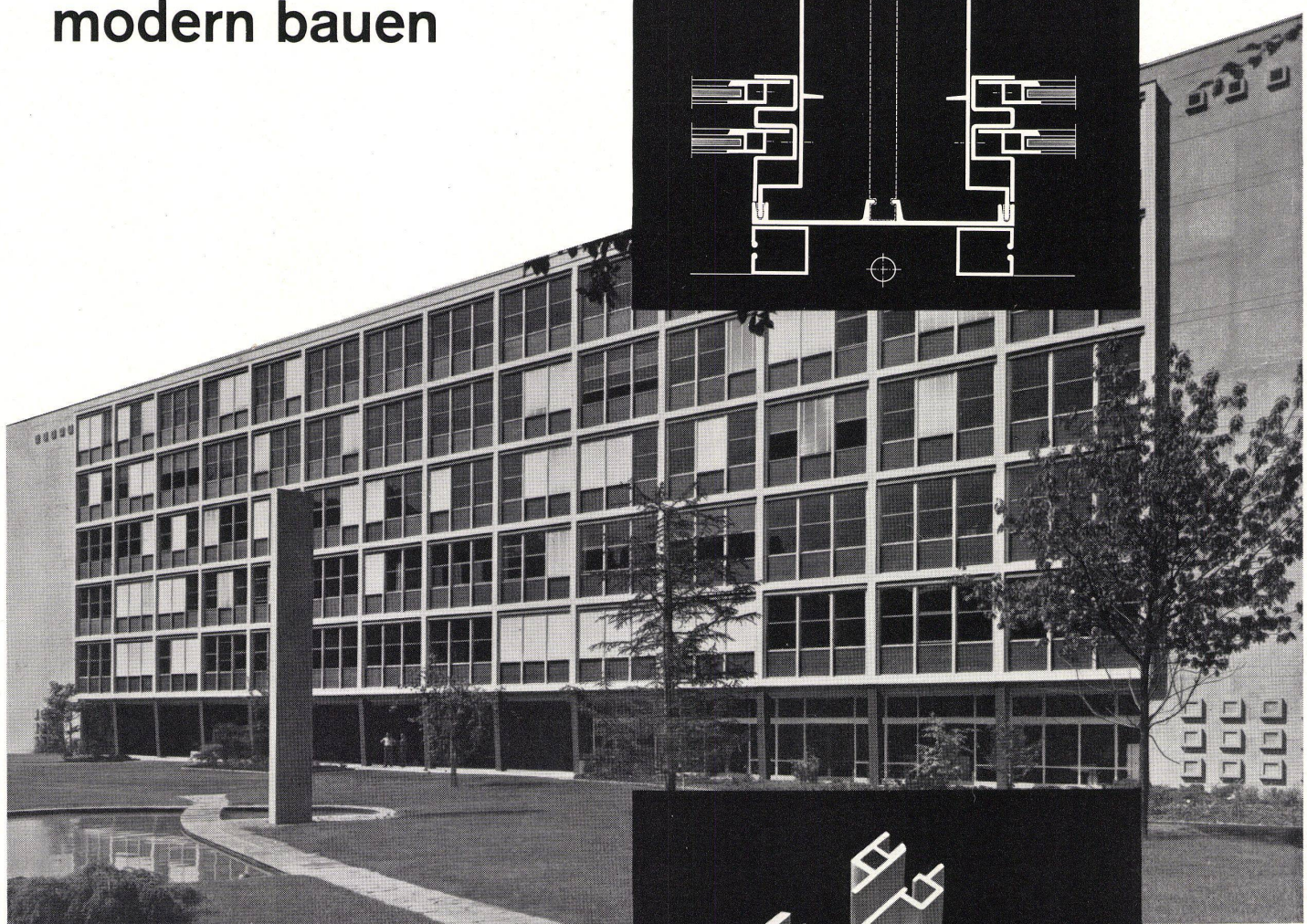
Wir zeigen Ihnen gerne unser Lager an modernen Leuchtern, Wandarmen und Ständerlampen.



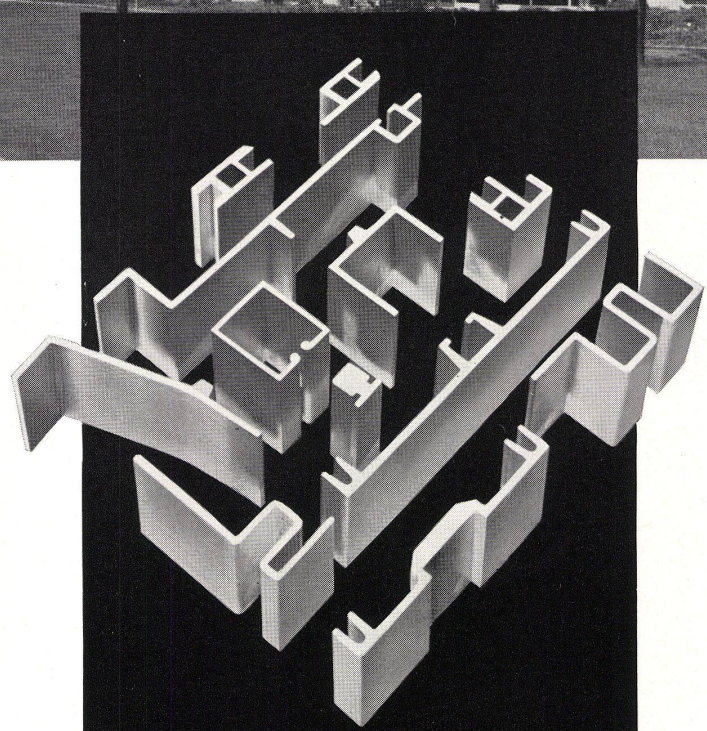
Baumann, Koelliker

AG. FÜR ELEKTROTECHN. INDUSTRIE ZÜRICH, SIHLSTR. 37 TEL. 23 37 33

modern bauen



mit Leichtmetall



Neubau Gewerbeschule, Lausanne. Vorfabrizierte Leichtmetall-Fassadenelemente

Profile und Bleche ab Lager
Unverbindliche Konstruktionsberatung

Allega Aktiengesellschaft Zürich 48
Buckhauserstraße 5 Telephon 051 / 52 33 22



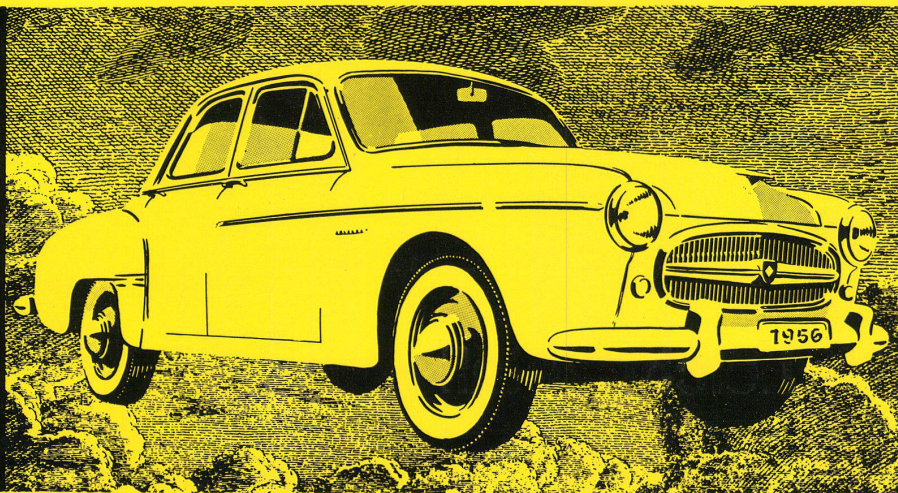
D I E
N E U E
F R É G A T E
1 9 5 6

Sie atmet Vornehmheit – die neue Frégate 1956... Auch wenn sie kein Vermögen kostet. Sie hat Rasse – die neue Frégate 1956... Sogar noch mehr als früher – auch wenn ihr Motor nicht zu einem nervösen, überempfindlichen Ding «hochgekitzelt» wurde, sondern in seiner Grundkonzeption gesund, robust und äußerst betriebssicher blieb.

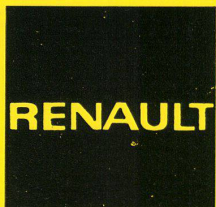
Der neue Motor «Etendard» der Frégate 1956 hat es wirklich in sich. Von 65 Brems-PS wurde er auf 77 Brems-PS weiterentwickelt. Die Spitzengeschwindigkeit von realen 135 Stundenkilometern wurde nicht erhöht, dagegen zeigt das neue Modell nun in den untern Schaltungsbereichen eine Rasanz, wie sie in der Mittelklasse fast unglaublich wirkt. Damit wird die Frégate 1956 noch sicherer, da jedes Überholmanöver in einer Weise abgekürzt wird, die phantastisch anmutet.

Frégate-Bremsen sind sprichwörtlich gut. Man konnte sie in ihrer Wirkung nicht mehr steigern. Hingegen hat man ein weiteres Sicherheitselement den RENAULT-Fahrern zugänglich gemacht. Mit Gummipuffern abgepolsterte Armaturenbretter sind eingebaut – wie bei den Wagen der Superklasse...

Es gäbe noch vieles über die neue Frégate 1956 zu schreiben. Doch – lassen Sie sie selbst sprechen, indem Sie sie fahren. Das Zeugnis der Praxis wird besser sein als alle Worte!



Frégate «2 litres», 10 PS Fr. 9900.-
Frégate «Grand luxe», 11 PS, Motor Etendard Fr. 11 000.-
Frégate «Grand Pavois», 11 PS Fr. 12 450.-

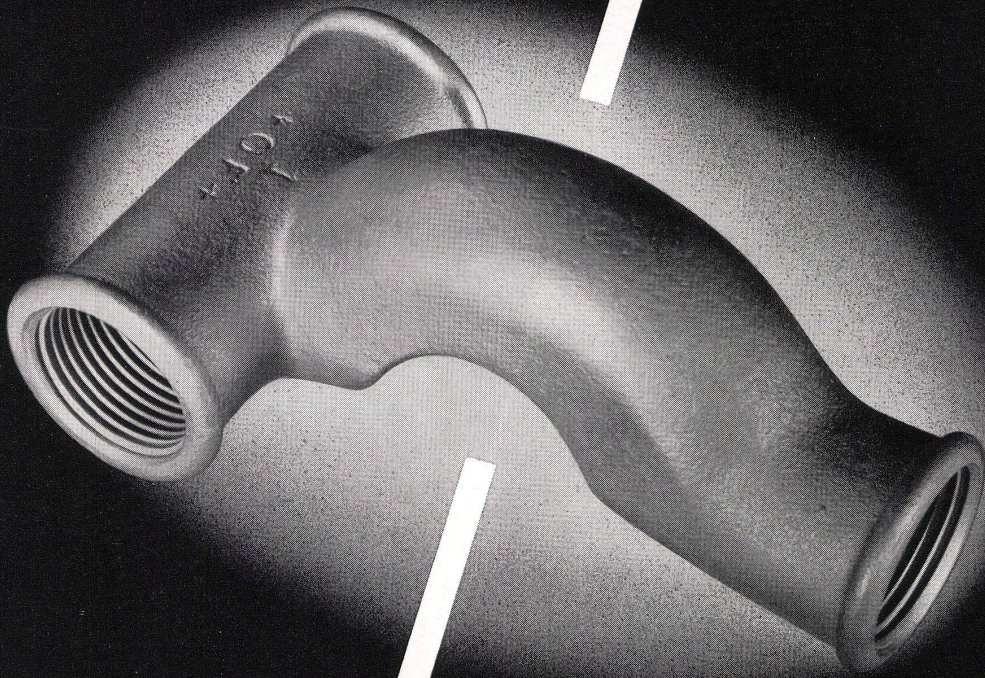


AUTOMOBILES RENAULT

Genève, 6, avenue de Sécheron, Tél. (022) 32 71 45
Zürich, Ankerstraße 3, Tel. (051) 27 27 21

+GF+

Ein Beispiel aus unserem reichhaltigen Fabrikationsprogramm



Georg Fischer Aktiengesellschaft, Schaffhausen

Telephon: (053) 56031/57031

F 456/4



Neues Bauen

Eine Inseratenfolge über die Anwendung von Pavatex
Nr. 1 Das Wohnhaus

Ein Graphiker wollte sich ein Haus bauen. Zwei geräumige Wohnzimmer, zwei Schlafzimmer, Barküche, Bad, Terrasse, alles in neuzeitlicher Konzeption gelöst, mit möglichst geringen Baukosten: das war sein Programm. Architekt W. Boesiger baute ihm das Haus, ein Trockenbau mit Holzverschalung. Als Isolation für Wände und Decken wurde Pavatex gewählt; Wände Halbhart 6 mm, Decken Isolier 12 1/2 mm.

Die Pavatex Holzfaserplatten, auf die einfachste Weise in Bahnen mit offenen Fugen verlegt und in frischen, lebendigen Farben gestrichen, entsprechen den Ansprüchen der modernen Bauweise und Architektur ausgezeichnet, geben den Räumen eine wohnliche Atmosphäre, halten warm, sparen Arbeit und Kosten.

Architekt W. Boesiger sagt:
Die Trockenbauweise erlaubt ein rasches wirtschaftliches Bauen und ein gesundes Wohnen. Und gerade auch für den Trockenbau ist Pavatex ein hervorragender Baustoff, mit dem ich immer wieder ausgezeichnete Erfahrungen mache.

Nur

pavatex

ist wirklich Pavatex

Pavatex AG., Zürich 2,
Jenatschstrasse 4, Telefon (051) 23 76 76

