

Zeitschrift: Bauen + Wohnen = Construction + habitation = Building + home : internationale Zeitschrift

Herausgeber: Bauen + Wohnen

Band: 10 (1956)

Heft: 3

Artikel: Wochenendhaus in Indiana für einen Städteplaner und eine Innenarchitektin = Maison de weekend à Indiana pour un urbaniste et une architecte-ensemblière = Week-end house in Indiana for a town planner and an interior decorator

Autor: Zietzschmann, Ernst

DOI: <https://doi.org/10.5169/seals-329217>

Nutzungsbedingungen

Die ETH-Bibliothek ist die Anbieterin der digitalisierten Zeitschriften. Sie besitzt keine Urheberrechte an den Zeitschriften und ist nicht verantwortlich für deren Inhalte. Die Rechte liegen in der Regel bei den Herausgebern beziehungsweise den externen Rechteinhabern. [Siehe Rechtliche Hinweise.](#)

Conditions d'utilisation

L'ETH Library est le fournisseur des revues numérisées. Elle ne détient aucun droit d'auteur sur les revues et n'est pas responsable de leur contenu. En règle générale, les droits sont détenus par les éditeurs ou les détenteurs de droits externes. [Voir Informations légales.](#)

Terms of use

The ETH Library is the provider of the digitised journals. It does not own any copyrights to the journals and is not responsible for their content. The rights usually lie with the publishers or the external rights holders. [See Legal notice.](#)

Download PDF: 24.04.2025

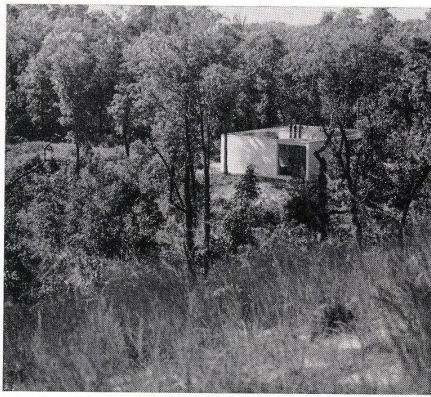
ETH-Bibliothek Zürich, E-Periodica, <https://www.e-periodica.ch>

Wochenendhaus in Indiana für einen Städteplaner und eine Innenarchitektin

Maison de weekend à Indiana pour un urba-
niste et une architecte-ensemblière

Week-end house in Indiana for a town planner
and an interior decorator

Architekten: Crombie Taylor und
Robert Bruce Tague, Chicago



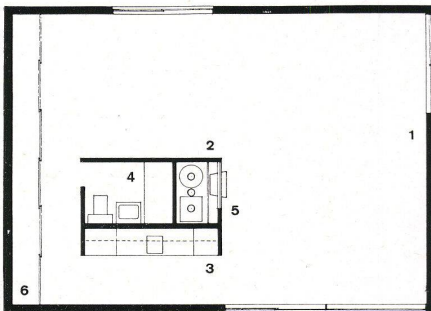
Blick auf das Haus zwischen den Bäumen.
Vue de la maison entre les arbres.
View of the house between the trees.

Auf der knappen Grundrißfläche von 13 x 9 m haben die Architekten ein normales Raumprogramm für ein Wochenendhaus, bestehend aus Wohnzimmer, Schlafzimmer, Küche und Bad untergebracht. Dabei steht als Installationsblock das Bad, ein kleiner Heizraum und der Küchenschrank frei in einem großen, rechteckigen Raum, dessen eine Seite zum Wohnen, daran anschließend, offen mit dem ersten verbunden, ein Raumteil zum Schlafen und ein dritter Teil zum Kochen verwendet wird. An der Nordseite verläuft eine Reihe von Einbauschränken. Das kleine, rein kubische Haus erscheint gegen oben mit einem knappen Dachgesims abgeschlossen. Die Außenmauern sind nur geschlemt und

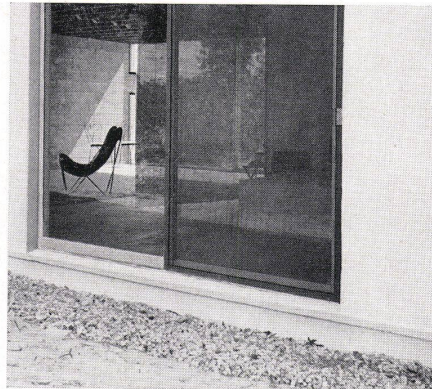
zeigen die Struktur der Isoliersteine. Das Haus steht in der Nachbarschaft des von uns früher publizierten Craven-Hauses und des Hauses von Arch. Otto Kolb in den Wäldern der Umgebung von Indiana.

Es bedarf großzügiger Wohngewohnheiten, um sich ein Ferienhaus dieses Grundrisses zu bauen. Ein kleines, klares Gehäuse reiner Form beherbergt den großen Wohn-Eß-Schlaf-Raum, in welchen als Kern die technischen Zellen eingebaut sind.

Was mancherorts im Bauernhaus Gebrauch ist, z. B. in der Wohn-Schlaf-Küchen-Einheit des norddeutschen Bauernhauses, ist hier auf eine ansprechende Art für ein Wochenendhaus gelöst worden. Zie.



z ←



Blick in den Wohnteil.
Vue de la partie de séjour.
View of living area.

Grundriß / Plan / Ground plan 1:200

- 1 Wohnen / Habiter / Living area
- 2 Schlafen / Dormir / Bedroom area
- 3 Küche / Cuisine / Kitchen
- 4 Bad / Bains / Bath
- 5 Cheminée / Fireplace
- 6 Einbauschränke / Placards emmurés / Built-in wardrobes

Ansicht von Südwest mit den beiden Wohnzimmerfenstern.

Vue vers le sud-ouest à travers les deux fenêtres de la salle de séjour.

View from south-west with the two living-room windows.

