

# **Einfamilienhaus in Rotterdam = Habitation familiale à Rotterdam = One-family house in Rotterdam**

Autor(en): **Zietzschmann, Ernst**

Objektyp: **Article**

Zeitschrift: **Bauen + Wohnen = Construction + habitation = Building + home :  
internationale Zeitschrift**

Band (Jahr): **10 (1956)**

Heft 3

PDF erstellt am: **05.08.2024**

Persistenter Link: <https://doi.org/10.5169/seals-329218>

## **Nutzungsbedingungen**

Die ETH-Bibliothek ist Anbieterin der digitalisierten Zeitschriften. Sie besitzt keine Urheberrechte an den Inhalten der Zeitschriften. Die Rechte liegen in der Regel bei den Herausgebern.

Die auf der Plattform e-periodica veröffentlichten Dokumente stehen für nicht-kommerzielle Zwecke in Lehre und Forschung sowie für die private Nutzung frei zur Verfügung. Einzelne Dateien oder Ausdrucke aus diesem Angebot können zusammen mit diesen Nutzungsbedingungen und den korrekten Herkunftsbezeichnungen weitergegeben werden.

Das Veröffentlichen von Bildern in Print- und Online-Publikationen ist nur mit vorheriger Genehmigung der Rechteinhaber erlaubt. Die systematische Speicherung von Teilen des elektronischen Angebots auf anderen Servern bedarf ebenfalls des schriftlichen Einverständnisses der Rechteinhaber.

## **Haftungsausschluss**

Alle Angaben erfolgen ohne Gewähr für Vollständigkeit oder Richtigkeit. Es wird keine Haftung übernommen für Schäden durch die Verwendung von Informationen aus diesem Online-Angebot oder durch das Fehlen von Informationen. Dies gilt auch für Inhalte Dritter, die über dieses Angebot zugänglich sind.





## Einfamilienhaus in Rotterdam

Habitation familiale à Rotterdam  
One-family house in Rotterdam

Architekten: Van den Broek und Bakema,  
Rotterdam

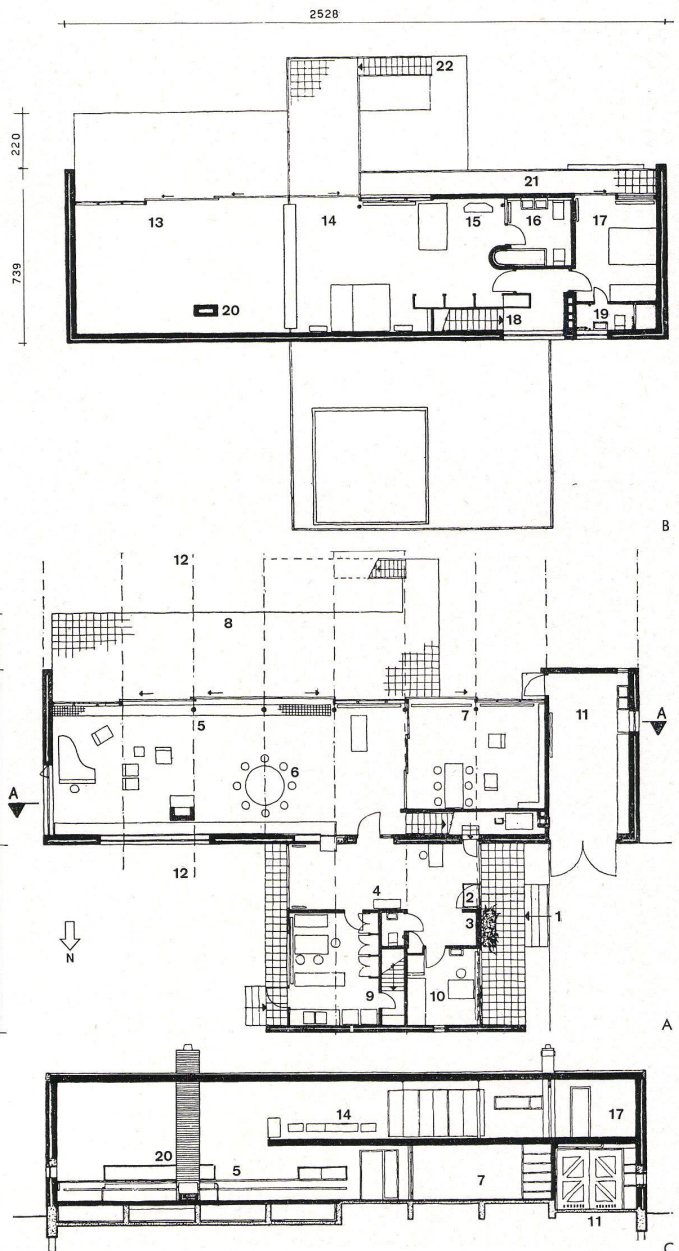
A  
Grundriß Erdgeschoß / Plan du rez-de-chaussée / Plan  
ground-floor

B  
Grundriß Obergeschoß / Plan de l'étage supérieur /  
Ground-plan upper floor

C  
Schnitt / Coupe / Section A—A

- 1 Eingang / Entrée / Entrance
- 2 Windfang / Tambour / Porch
- 3 Garderobe / Vestiaire / Cloakroom
- 4 Halle / Hall
- 5 Wohnen / Habitation / Living
- 6 Essen / Manger / Dining
- 7 Studio
- 8 Terrasse / Terrace
- 9 Küche / Cuisine / Kitchen
- 10 Sprechzimmer / Consultation / Office
- 11 Garage
- 12 Garten / Jardin / Garden
- 13 Luftraum / Espace vide / Air space
- 14 Schlafen / Coucher / Sleeping
- 15 Ankleiden / S'habiller / Dressing
- 16 Bad / Bains / Bath
- 17 Schlafraum / Chambre à coucher / Bedroom
- 18 Treppe zum Erdgeschoß / Escalier au rez-de-chaussée /  
Stairs to ground-floor
- 19 Dusche / Douches / Shower
- 20 Cheminée / Fireplace
- 21 Balkon / Balcon / Balcony
- 22 Treppe zum Garten / Escalier au jardin / Stairs to garden

Bild oben: Südsicht.  
En haut: Vue du sud.  
Top picture: view from the south.

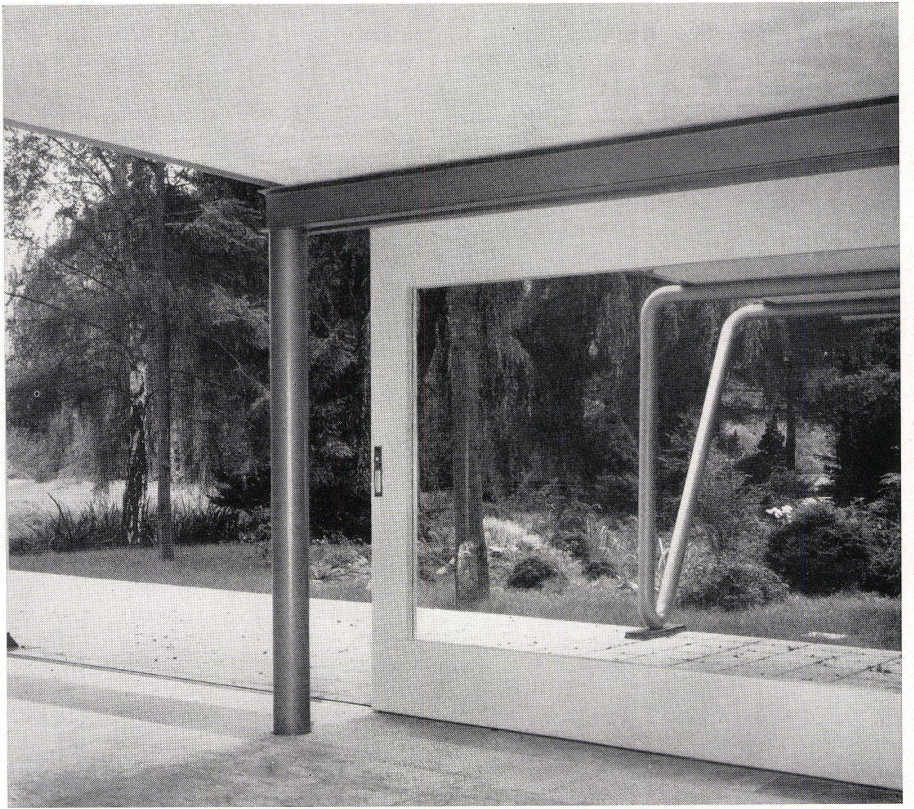








1  
Schiebetür im Wohnzimmer mit Blick in den Waldgarten.  
Porte coulissante de la salle de séjour avec vue sur le  
jardin-forêt.  
Sliding door in living-room with view into wooded garden.



2  
Balkon und Balkontreppe mit Blick gegen Studio und  
Schlafteil.  
Balcon et escalier de balcon avec vue vers le studio et  
la partie de nuitage.  
Balcony and balcony steps with view towards studio and  
sleeping-area.

