

Doppelhaus in Helsinki für zwei Architekten = Double maison familiale à Helsinki pour deux architectes = Double house in Helsinki for two architects

Autor(en): **Zietzschmann, Ernst**

Objektyp: **Article**

Zeitschrift: **Bauen + Wohnen = Construction + habitation = Building + home :
internationale Zeitschrift**

Band (Jahr): **10 (1956)**

Heft 3

PDF erstellt am: **11.09.2024**

Persistenter Link: <https://doi.org/10.5169/seals-329220>

Nutzungsbedingungen

Die ETH-Bibliothek ist Anbieterin der digitalisierten Zeitschriften. Sie besitzt keine Urheberrechte an den Inhalten der Zeitschriften. Die Rechte liegen in der Regel bei den Herausgebern.

Die auf der Plattform e-periodica veröffentlichten Dokumente stehen für nicht-kommerzielle Zwecke in Lehre und Forschung sowie für die private Nutzung frei zur Verfügung. Einzelne Dateien oder Ausdrucke aus diesem Angebot können zusammen mit diesen Nutzungsbedingungen und den korrekten Herkunftsbezeichnungen weitergegeben werden.

Das Veröffentlichen von Bildern in Print- und Online-Publikationen ist nur mit vorheriger Genehmigung der Rechteinhaber erlaubt. Die systematische Speicherung von Teilen des elektronischen Angebots auf anderen Servern bedarf ebenfalls des schriftlichen Einverständnisses der Rechteinhaber.

Haftungsausschluss

Alle Angaben erfolgen ohne Gewähr für Vollständigkeit oder Richtigkeit. Es wird keine Haftung übernommen für Schäden durch die Verwendung von Informationen aus diesem Online-Angebot oder durch das Fehlen von Informationen. Dies gilt auch für Inhalte Dritter, die über dieses Angebot zugänglich sind.



Doppelhaus in Helsinki für zwei Architekten

Double maison familiale à Helsinki pour deux architectes

Double house in Helsinki for two architects

Gesamtansicht von Süden.
Vue d'ensemble prise du sud.
Overall view from south.

Architekten: Einari Teräsvirta,
Tarja und Esko Toiviainen,
Helsinki

Eine nicht alltägliche Aufgabe: Ein Doppelhaus für zwei befreundete Architekten. Das Gelände befindet sich in der von hochstämmigen Kiefern bewachsenen Umgebung von Helsinki und fällt leicht nach Süden ab. Der Gesamtgrundriß ist Z-förmig. Im Gartengeschoß liegen die Atelierräume der beiden Bauherren sowie je eine Garage. Die Ateliers betritt man vom Garten und von Süden her, die Wohnungen, die sich im Obergeschoß befinden, von Norden her.

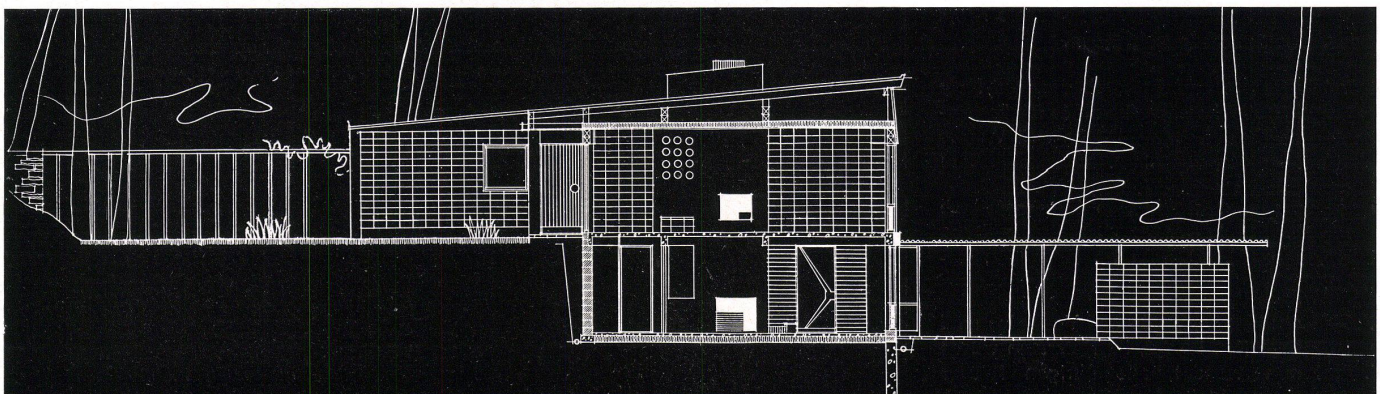
Eßecke neben der Küche. Die Schlafzimmer sind jeweils von kleinen Vorräumen aus zugänglich. In der Sauna des Westhauses saßen bei der Einweihung sieben Personen beieinander!

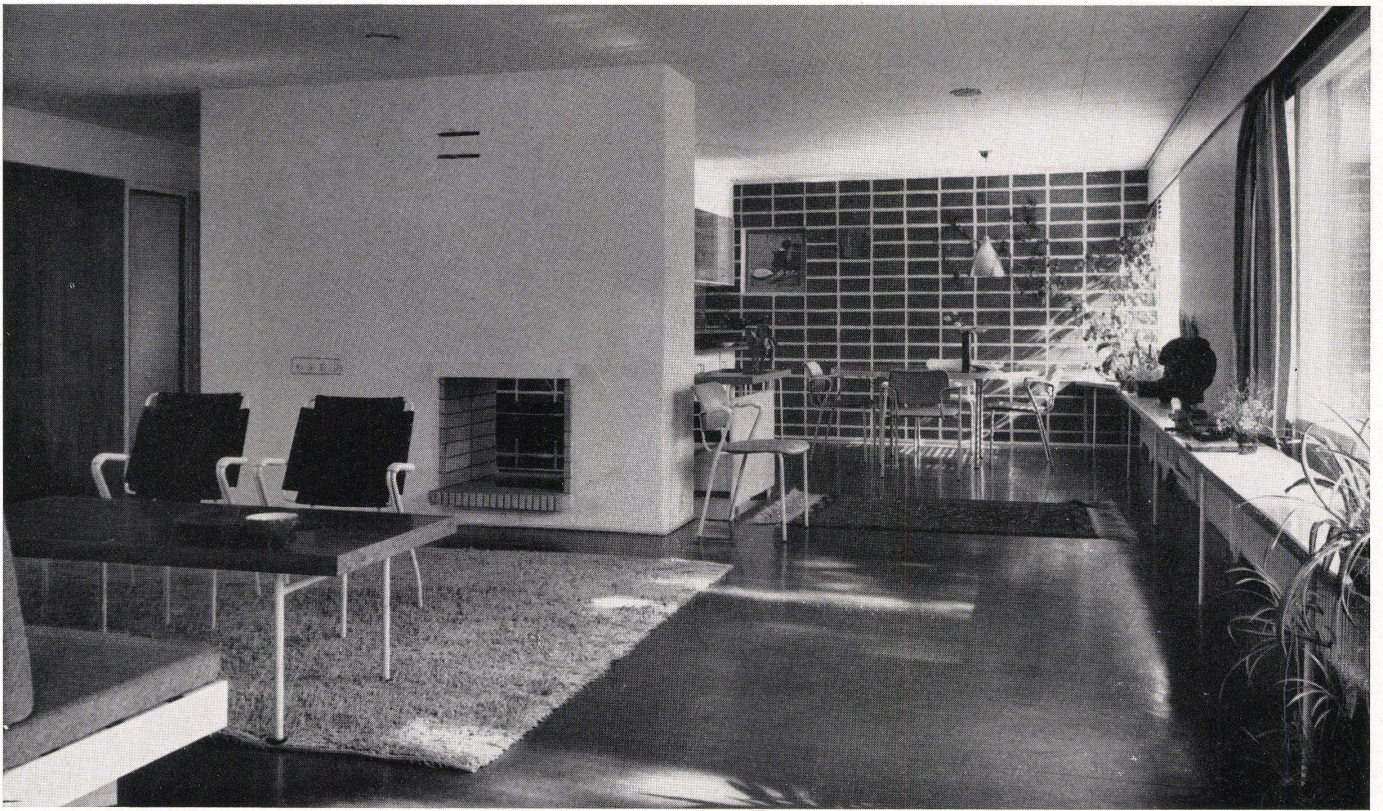
Im Inneren fallen unverputzt verwendete Backsteinwände, Holzriemenwände und großformatige Wandplatten auf. Die Möblierung ist einheitlich und großzügig.

Die beiden Häuser wurden nicht zur gleichen Zeit gebaut. Das Osthaus wurde als zweite Etappe dem Westhaus einige Jahre später zugefügt. Trotzdem wirkt das ganze Haus wie in einem Zuge gebaut. Zie.

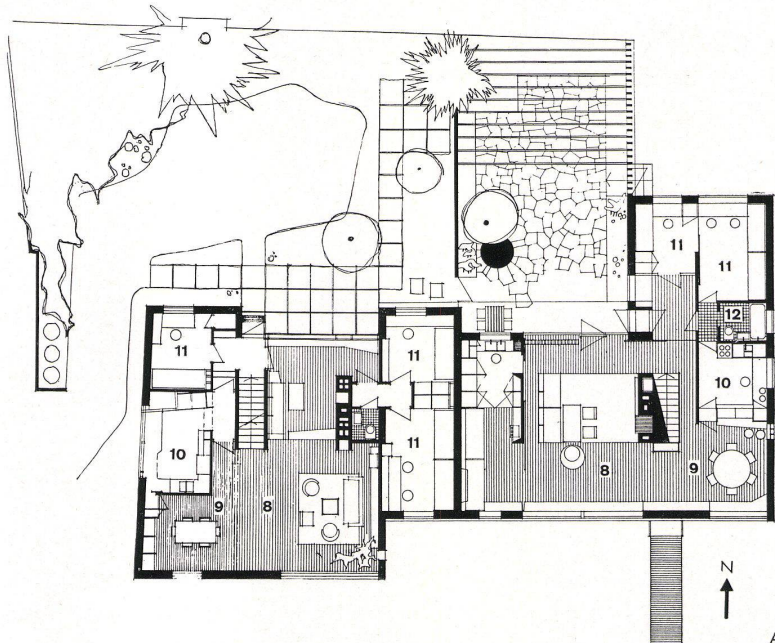
Schnitt durch Osthaus.
Coupe du pavillon est.
Section through east-house 1:200.

Schmale, einläufige Treppen verbinden Ateliers und Wohnungen. Beide Wohnungen haben große Wohnräume mit Cheminée und





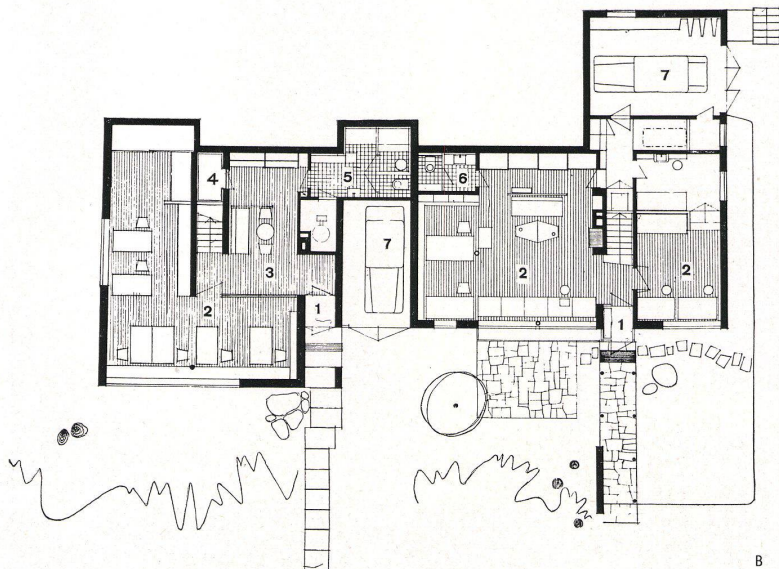
Wohnzimmer und Eßbecke im Osthaus.
Salle de séjour et coin des repas du pavillon est.
Living-room and dining nook in east house.



A
Grundriß Obergeschoß / Plan de l'étage supérieur /
Ground plan upper floor 1:200

B
Grundriß Gartengeschoß / Plan du rez-de-chaussée
Ground plan garden level 1:200

- 1 Eingang / Entrée / Entrance
- 2 Architektenatelier / Atelier d'architecte / Architect's studio
- 3 Besprechungsraum / Salle de conférences / Consultation room
- 4 Sauna
- 5 WC und Dusche / WC et douches / WC and shower
- 6 WC
- 7 Garage
- 8 Wohnraum / Salle de séjour / Living-room
- 9 Eßnische / Niche des repas / Dining nook
- 10 Küche / Cuisine / Kitchen
- 11 Schlafraum / Chambre à coucher / Bedroom
- 12 Bad / Bains / Bath

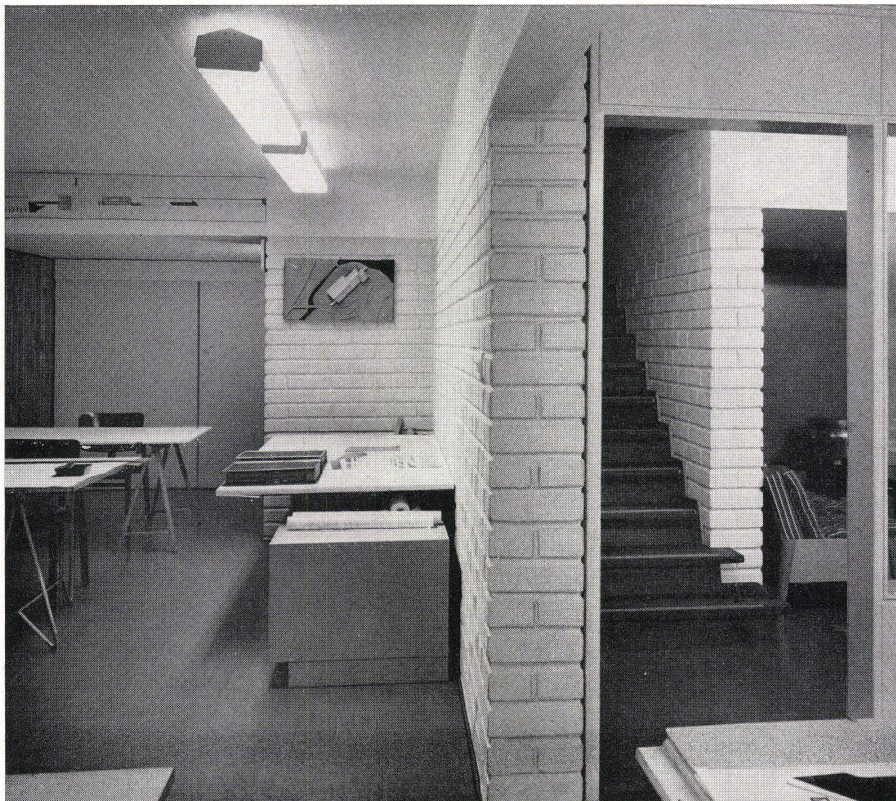




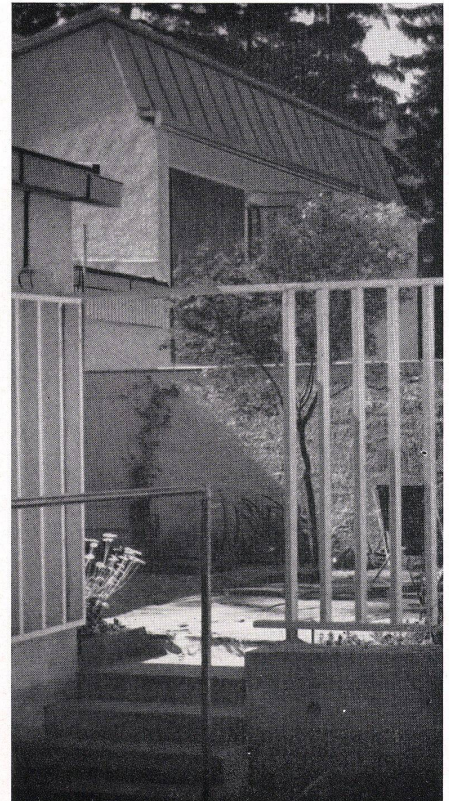
Architektenatelier im Westhaus.
Atelier d'architecte du pavillon ouest.
Architect's studio in west house.

1
Ausschnitt aus dem Atelier im Osthaus.
Détail de l'atelier du pavillon est.
Detail of studio in east house.

2
Eingangstreppe zum Wohnungseingang beim Osthaus
mit Blick auf Westhaus.
Escalier d'entrée de l'appartement du pavillon est et vue
du pavillon ouest.
Entrance stairs to main entrance of east house looking
toward west house.



1



2