

**Zeitschrift:** Bauen + Wohnen = Construction + habitation = Building + home : internationale Zeitschrift

**Band:** 10 (1956)

**Heft:** 3

**Artikel:** Einfamilienhaus in Wellfleet, Mass. = Habitation familiale à Wellfleet, Mass. = One-family house in Wellfleet, Mass.

**Autor:** Zietzschmann, Ernst

**DOI:** <https://doi.org/10.5169/seals-329222>

### **Nutzungsbedingungen**

Die ETH-Bibliothek ist die Anbieterin der digitalisierten Zeitschriften. Sie besitzt keine Urheberrechte an den Zeitschriften und ist nicht verantwortlich für deren Inhalte. Die Rechte liegen in der Regel bei den Herausgebern beziehungsweise den externen Rechteinhabern. [Siehe Rechtliche Hinweise.](#)

### **Conditions d'utilisation**

L'ETH Library est le fournisseur des revues numérisées. Elle ne détient aucun droit d'auteur sur les revues et n'est pas responsable de leur contenu. En règle générale, les droits sont détenus par les éditeurs ou les détenteurs de droits externes. [Voir Informations légales.](#)

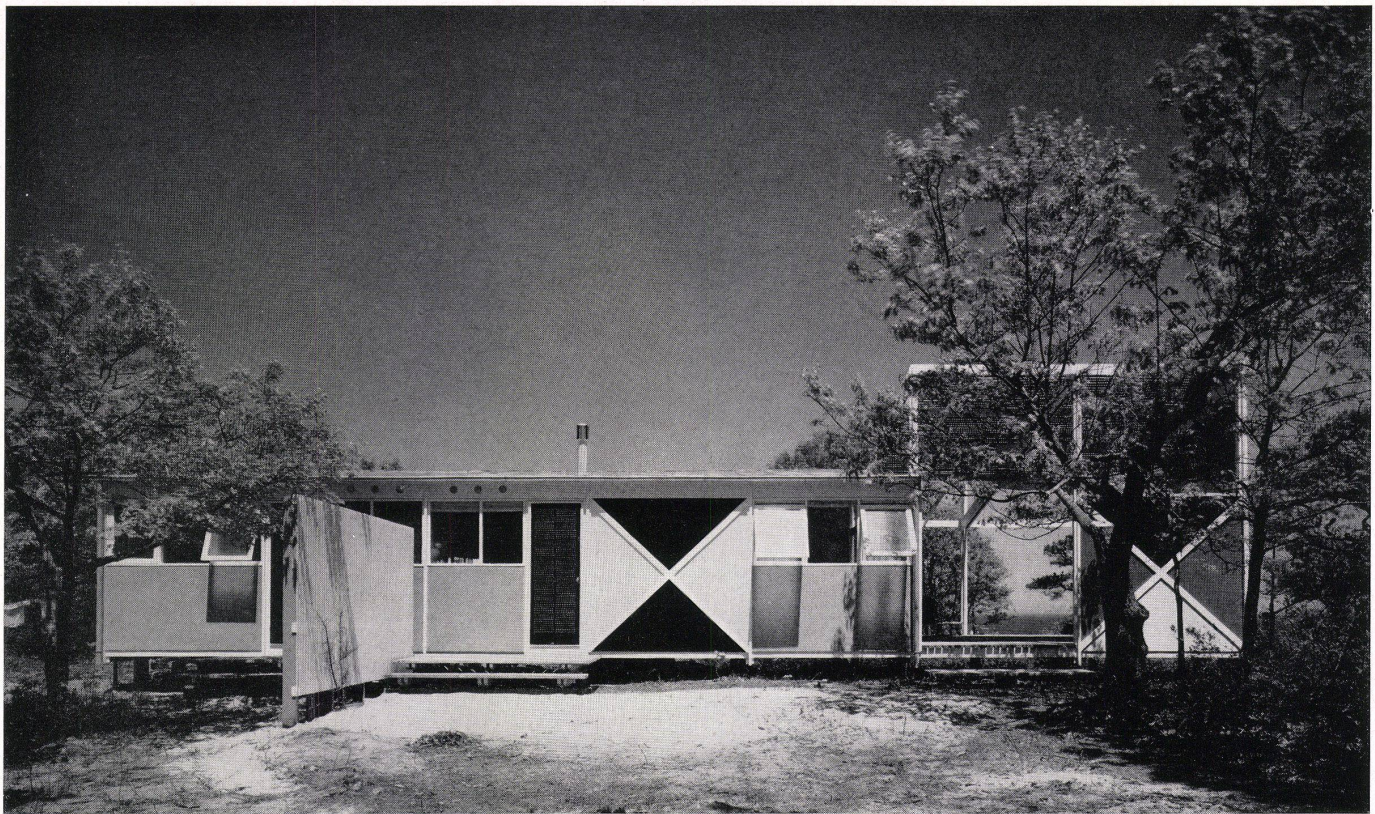
### **Terms of use**

The ETH Library is the provider of the digitised journals. It does not own any copyrights to the journals and is not responsible for their content. The rights usually lie with the publishers or the external rights holders. [See Legal notice.](#)

**Download PDF:** 17.11.2024

**ETH-Bibliothek Zürich, E-Periodica, <https://www.e-periodica.ch>**





## Einfamilienhaus in Wellfleet, Mass.

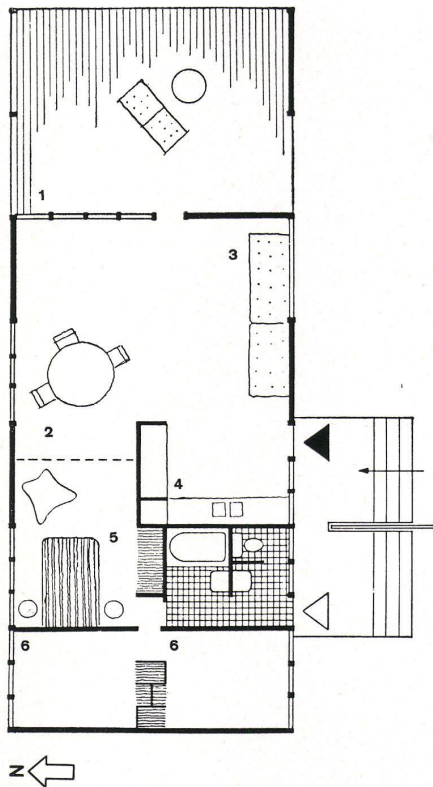
Habitation familiale à Wellfleet, Mass.  
One-family house in Wellfleet, Mass.

Architekt: Serge Chermayeff,  
Cambridge, Mass.

Auf demselben Prinzip aufgebaut wie das auf der nachfolgenden Seite gezeigte Ferienhaus präsentiert sich das Wohnhaus Wilkinson als luftiges, in einzelne tragende und wandbildende Teile aufgelöstes, an Zirkusbauten erinnerndes Gebilde. Einzelne Wandteile erscheinen diagonal verstrebt, andere ganz offen, wieder andere verglast.

Der Boden schwebt auf einigen wenigen Rundpfählen; das Dach ist als Scheibe auf das ganze Gebäude lose aufgelegt. Die dreieckigen Flächen der geschlossenen Wände sind fröhlich in klarem weiß, gelb, rot, blau und schwarz gestrichen. Es liegt über diesem Hause der Eindruck des Ferienmäßigen, man wird bei seinem Anblick an ein Schiff mit Wimpeln und Fahnen erinnert. Farbbilder würden diesen Eindruck bestärken. Die geistige und konstruktive Verbindung zum japanischen Wohnhaus mit seinen elegant konstruierten skelettartigen Wänden ist unverkennbar. Der Architekt hat sich dort anregen lassen, ohne aber kritiklosem Kopieren zu verfallen.

Man betritt das Haus von Süden her und gelangt in die Küche, dann in einen großen Eß- und Wohnraum, an den offen ein Schlafraum angeschlossen ist. Durch einen kleinen Vorraum kommt man weiter in das Bad, einen Toilettenraum und das WC sowie in zwei kleinere Schlafräume. Gegen Osten ist dem Wohnraum eine zweistöckig wirkende, teilweise überdeckte Veranda angebaut. Zie.



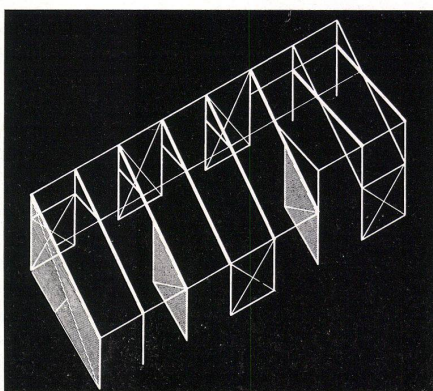
Südsicht, rechts Veranda, links Hauseingang und Schlaftteil.

Vue du sud, à droite la véranda, à gauche l'entrée et la partie de nuitage.

South view, right porch, left main entrance and sleeping area.

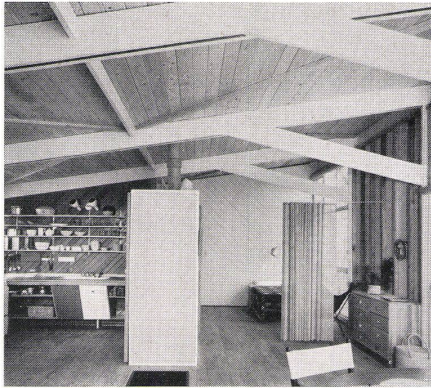
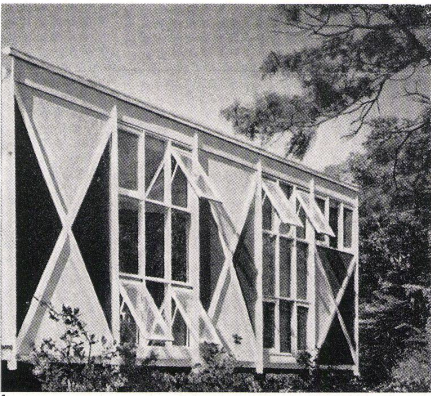
Grundriß des Wilkinson Hauses / Plan de la maison Wilkinson / Ground plan of the Wilkinson house 1:150

- 1 Teilweise überdeckte Veranda / Véranda partiellement couverte / Partially roofed porch
- 2 Eßplatz / Coin des repas / Dining area
- 3 Wohnraum / Salle de séjour / Living-room
- 4 Küchennische / Niche de la cuisinette / Kitchenette
- 5 Schlafraum des Herrn / Chambre à coucher de Monsieur / Master's bedroom
- 6 Schlafraum / Chambre à coucher / Bedroom



Konstruktionsschema / Schéma de construction / Construction diagram



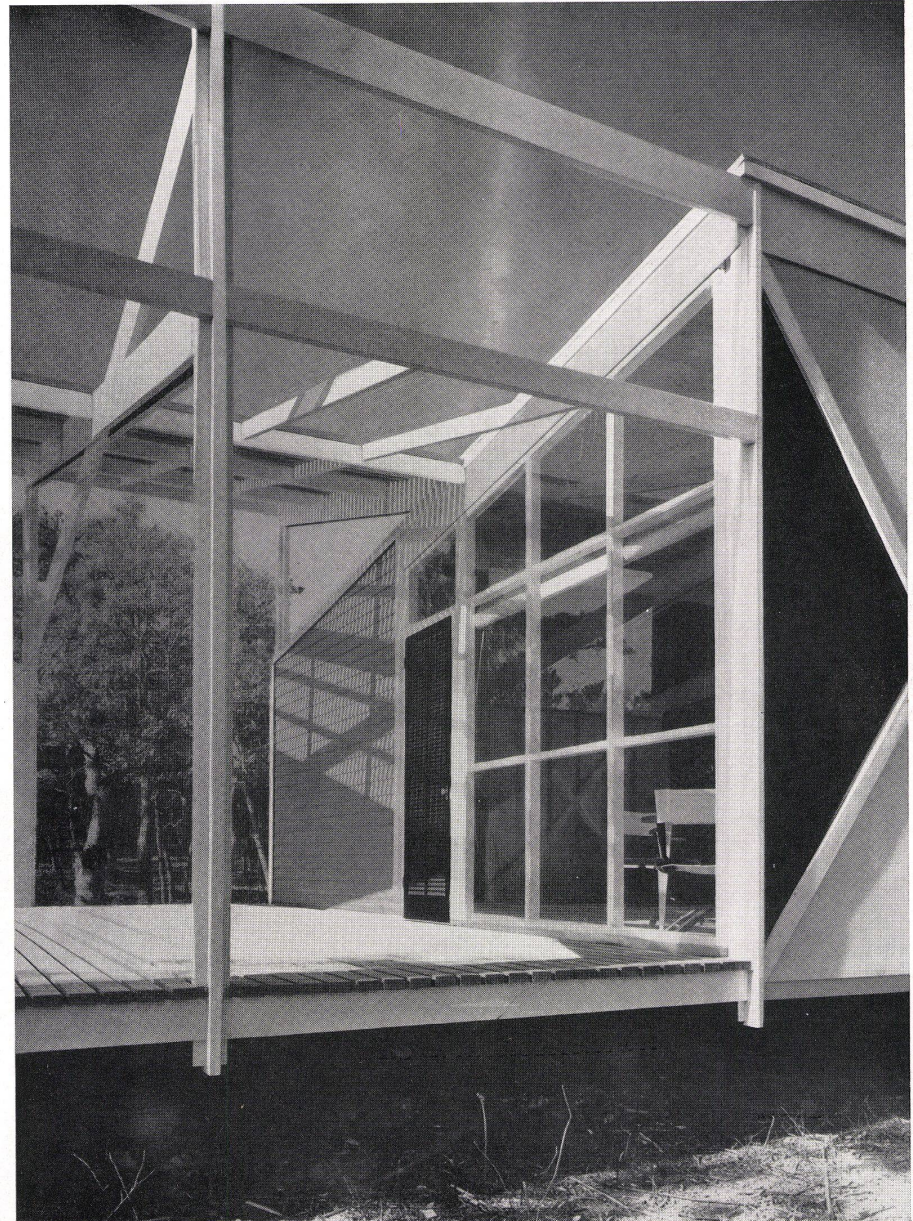


1  
 Fassadenteil mit Schlafräumen.  
 Partie de façade des chambres à coucher.  
 Elevation detail with bedroom.

2  
 Blick vom Wohnraum gegen Küchennische.  
 Vue de la salle de séjour vers la cuisinette.  
 View from living-room toward kitchenette.

3  
 Blick vom Eßteil zur Veranda.  
 Vue du coin des repas vers la véranda.  
 View from dining area toward porch.

4  
 Veranda.  
 Véranda.  
 Porch.



4