

Objektyp: **Advertising**

Zeitschrift: **Bauen + Wohnen = Construction + habitation = Building + home : internationale Zeitschrift**

Band (Jahr): **10 (1956)**

Heft 4

PDF erstellt am: **05.08.2024**

Nutzungsbedingungen

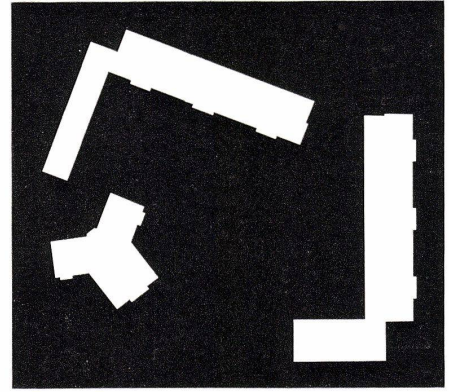
Die ETH-Bibliothek ist Anbieterin der digitalisierten Zeitschriften. Sie besitzt keine Urheberrechte an den Inhalten der Zeitschriften. Die Rechte liegen in der Regel bei den Herausgebern. Die auf der Plattform e-periodica veröffentlichten Dokumente stehen für nicht-kommerzielle Zwecke in Lehre und Forschung sowie für die private Nutzung frei zur Verfügung. Einzelne Dateien oder Ausdrucke aus diesem Angebot können zusammen mit diesen Nutzungsbedingungen und den korrekten Herkunftsbezeichnungen weitergegeben werden. Das Veröffentlichen von Bildern in Print- und Online-Publikationen ist nur mit vorheriger Genehmigung der Rechteinhaber erlaubt. Die systematische Speicherung von Teilen des elektronischen Angebots auf anderen Servern bedarf ebenfalls des schriftlichen Einverständnisses der Rechteinhaber.

Haftungsausschluss

Alle Angaben erfolgen ohne Gewähr für Vollständigkeit oder Richtigkeit. Es wird keine Haftung übernommen für Schäden durch die Verwendung von Informationen aus diesem Online-Angebot oder durch das Fehlen von Informationen. Dies gilt auch für Inhalte Dritter, die über dieses Angebot zugänglich sind.

Überbauung in Zürich-Schwamendingen

Architektengemeinschaft: Jos. Schütz BSA/SIA
Carl Rathgeb SIA
Max Steiger
Ingenieurarbeiten: Henauer & Lee



Außenwände der 3-, 5- und 12-stöckigen Wohn-
blöcke in 20, 25 und 30 cm starkem

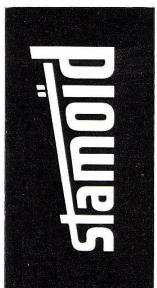
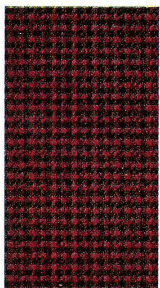
Durisol

DURISOL AG. für Leichtbaustoffe, Dietikon ZH
Telefon 051 / 91 86 65

Mauerwerk



Le Stamoid au bar-dancing «Lido», Fribourg
 Les parois sont revêtues de Stamoid de qualité courante, les sièges rembourrés de Rill-Stamoid
 Architectes d'intérieur: Chauvet & Etter, Lausanne



Nouveautés en Stamoid

Voici quatre Stamoid dont les qualités en élargissent la gamme, lui ouvrent de nouvelles possibilités, permettent de nouveaux effets. Le **Stamoid jersey**, sur fond de tricot élastique, peut être étendu dans tous les sens, facilitant son application, par exemple sur les sièges en cuvette, etc. Il se travaille presque comme un tissu d'ameublement. Le **Stamoid poreux** est un revêtement perméable à l'air (pour recouvrir le caoutchouc mousse, p. ex.). Toutes les variétés de Stamoid sont disponibles dans cette qualité poreuse, c.-à-d. très finement perforée. Le **Rill-Stamoid** donne un effet de rayures discret en deux tons. Le **Stamoid mural** uni (dessins ton sur ton), marbré lisse ou marbré et grainé. Tous sont garantis lavables, grand teint, résistants aux efforts mécaniques. Désirez-vous recevoir nos collections? Stamm & Cie, Eglisau





Stamoïd à la réception du Lausanne-Sports, Stade olympique
Architecte Roger Gonet, Lausanne

Quelle opinion l'architecte d'intérieur a-t-il du Stamoïd? Une voix autorisée nous parvient de Suisse romande: «Le travail facile du Stamoïd nous a permis de l'utiliser non seulement sous sa forme première, mais également en combinant les diverses teintes, par jeu d'assemblage, pour obtenir des dessins dont l'application offre une originalité. Les qualités innombrables du Stamoïd nous ont amenés à proposer cette matière pour d'autres usages, tels que revêtement de parois et de meubles, revêtement de cabines téléphoniques, revêtement de tambours d'entrée, portes pliantes, etc., toutes formes d'utilisation donnant pleine satisfaction. Nous nous plaisons à dire que la majeure partie des usages dénommés intéresse des établissements publics, c'est-à-dire des intérieurs où l'utilisation de toute matière est mise à forte épreuve. Le Stamoïd, de par la multiplicité tant de ses grains que de ses coloris, est en outre, dans son genre, un matériau des plus précieux pour la décoration.»

Chauvet & Etter, Lausanne, architectes d'intérieur

Le Stamoïd . . .

est de couleur gaie

supporte la lumière

résiste aux intempéries

est lavable

ne craint pas le froid

supporte la chaleur

se travaille facilement

est d'un prix avantageux

Schulthess 4+6

Die vollkommenen
Waschautomaten
für jeden Haushalt

Schweizer Qualität

Besuchen Sie uns an der
MUBA im Neubau
2. Stock l. bei der
ROLLTREPPE

Halle 20 Stand 6545



**Die beste Referenz:
gegen 15000 Schulthess-
Automaten im Betrieb
... und nur
zufriedene Kunden!**

Die grosse Nachfrage nach den beiden Waschautomaten Schulthess 4 + 6 mit Trommelinhalt 4 resp. 6 kg ist ein Beweis für ihre Qualität und Leistung.

Qualität und Leistung dieser Automaten aber stützen sich auf Erfahrung. Als erste schweizerische Spezialfabrik der Wäschereimaschinenbranche begann die Maschinenfabrik Ad. Schulthess & Co. AG. bereits vor 7 Jahren mit dem Bau von Waschautomaten. Sie besitzt somit auf diesem Gebiet die grössten Erfahrungen.

MASCHINENFABRIK AD. SCHULTHESS & CO. AG. ZÜRICH

Büros und Demonstrationslokale:

Zürich	Stockerstrasse 57	Tel. 051/27 44 50
Bern	Aarberggasse 29	Tel. 031/ 3 03 21
Lausanne	16, Av. du Simplon	Tel. 021/26 56 85

Verlangen Sie eine unverbindliche Vorführung. Wir sind in der Lage jederzeit und überall in der Schweiz Ihnen diese Automaten vorzuführen.

TRUEB

GEBERIT

Die neue **GEBERIT** 
Wannengarnitur ist
geräuschlos!

Die auf Grund eingehender Versuche
entwickelte, ablauftechnisch richtige
Konstruktion schliesst jedes Gurgel-
geräusch aus.



Lieferbar durch die Grosshandelsfirmen der sanitären Branche.

Gebert & Cie., Rapperswil (SG)