

Kantine und Wirtschaftsgebäude eines Industriebetriebes in der Pfalz = Cantine et bâtiment économique d'une industrie en Palatinat = Canteen and administration building of a factory in the Pfalz

Autor(en): [s.n.]

Objektyp: **Article**

Zeitschrift: **Bauen + Wohnen = Construction + habitation = Building + home : internationale Zeitschrift**

Band (Jahr): **10 (1956)**

Heft 4

PDF erstellt am: **05.08.2024**

Persistenter Link: <https://doi.org/10.5169/seals-329234>

Nutzungsbedingungen

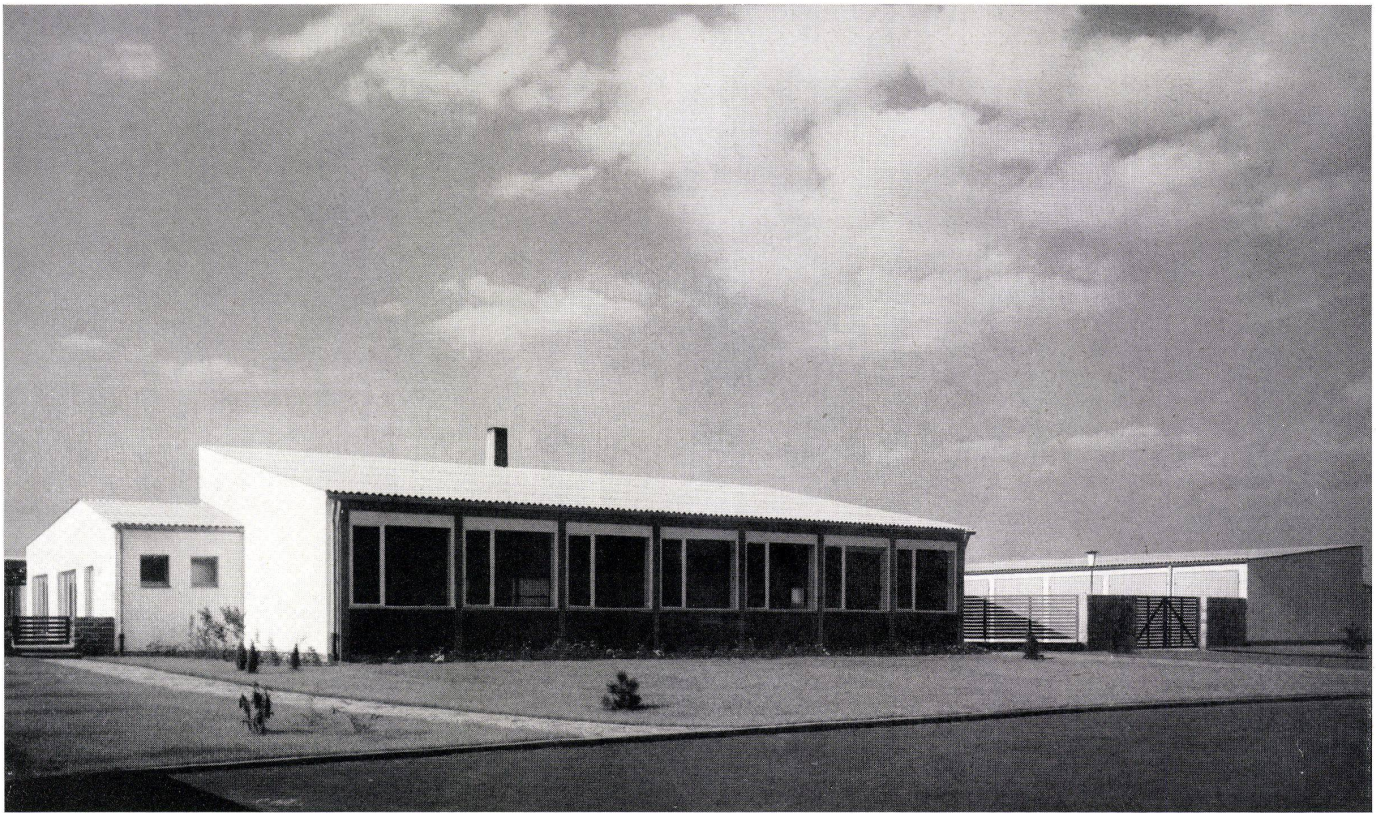
Die ETH-Bibliothek ist Anbieterin der digitalisierten Zeitschriften. Sie besitzt keine Urheberrechte an den Inhalten der Zeitschriften. Die Rechte liegen in der Regel bei den Herausgebern.

Die auf der Plattform e-periodica veröffentlichten Dokumente stehen für nicht-kommerzielle Zwecke in Lehre und Forschung sowie für die private Nutzung frei zur Verfügung. Einzelne Dateien oder Ausdrucke aus diesem Angebot können zusammen mit diesen Nutzungsbedingungen und den korrekten Herkunftsbezeichnungen weitergegeben werden.

Das Veröffentlichen von Bildern in Print- und Online-Publikationen ist nur mit vorheriger Genehmigung der Rechteinhaber erlaubt. Die systematische Speicherung von Teilen des elektronischen Angebots auf anderen Servern bedarf ebenfalls des schriftlichen Einverständnisses der Rechteinhaber.

Haftungsausschluss

Alle Angaben erfolgen ohne Gewähr für Vollständigkeit oder Richtigkeit. Es wird keine Haftung übernommen für Schäden durch die Verwendung von Informationen aus diesem Online-Angebot oder durch das Fehlen von Informationen. Dies gilt auch für Inhalte Dritter, die über dieses Angebot zugänglich sind.

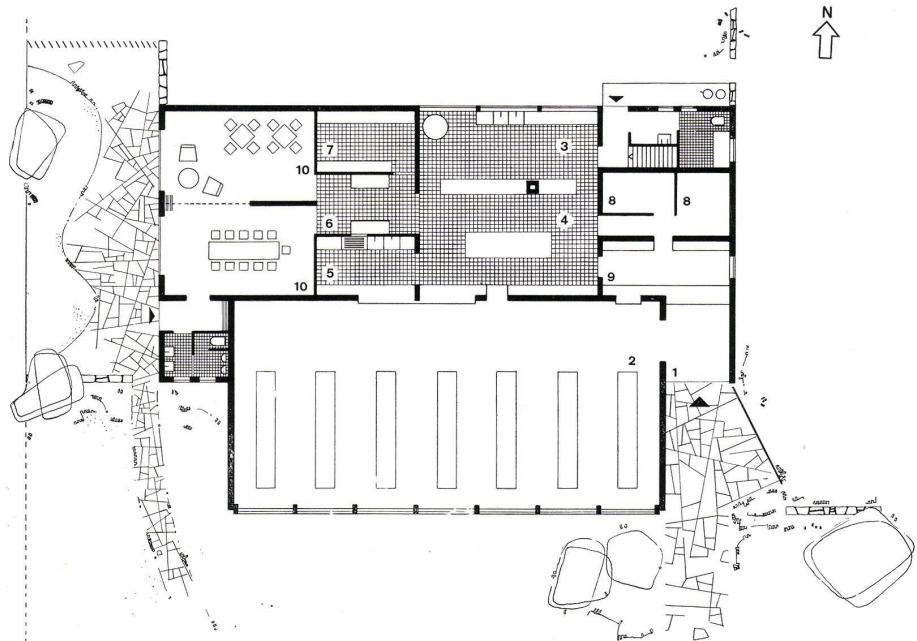


Kantine und Wirtschaftsgebäude eines Industriebetriebes in der Pfalz

Cantine et bâtiment économique d'une industrie en Palatinat
Canteen and administration building of a factory in the Pfalz

Architekt: Dipl.-Ing. Werner Lang, Mannheim

Der gegen Süden gelegene große Speisesaal wird von den Betriebsangehörigen durch einen an der Ostseite liegenden geräumigen Windfang betreten. In diesem Windfang können an einem Schalter zusätzlich zum eigentlichen Essen Zigaretten, Schokolade und anderes gekauft werden. Der hierzu notwendige Kantineverkaufsraum hat einen zweiten Schalter im eigentlichen Speisesaal, liegt in unmittelbarer Nähe der Spielräume und hat eine direkte Verbindung zur Vorküche. Die Küche besteht aus einer Vorküche oder Office, einer Hauptküche und einer Spülküche. Office und Spülküche haben Schalter zum Speiseraum. In direktem Anschluß an die Küchengruppe liegen leicht zugänglich Spielräume, Vorratsräume, eine Anrichte für die Gästezimmer und der Abgang zu den Kellervorratsräumen. Letzterer steht in direkter Verbindung zu einem Wareneingang auf der Nordseite. Hier liegen zusätzlich ein Toilettenraum, ein WC, ein Bad. Die Gästezimmer befinden sich an der Westseite des Baues und haben einen eigenen Eingang mit Garderobe und WC. Fensterfront des großen Speisesaales in Sichtbetonkonstruktion. Zitronengelbe Holzfenster, Brüstungen mit schwarzen Mettlicher Platten. Dacheindeckung Well eternit. Sämtliche anderen Fenster des Gebäudes sind blaugrau gestrichen. Die roten Bruchsteinwände und resedagrünen Einfahrtstore verbinden Wirtschaftsgebäude und Garagen zu einem Ganzen.



Grundriß / Plan / Ground plan 1:300

- 1 Eingang / Entrée / Entrance
- 2 Kantine / Cantine / Canteen
- 3 Küche / Cuisine / Kitchen
- 4 Office / Pantry
- 5 Spülküche / Lavage de la vaisselle / Dish-washing room
- 6 Anrichte für die Gästezimmer / Office pour les chambres d'hôte / Service for the guest rooms
- 7 Vorräte / Provisions / Storage
- 8 Kühlräume / Chambres frigorifiques / Cold storage rooms
- 9 Kantineverkaufsraum mit Schalter zum Speiseraum und zum Windfang / Salle de vente de la cantine avec guichet donnant sur le réfectoire et le tambour / Canteen sales room with service hatch to dining-room and to corridor
- 10 Gäste Speiseraum mit eigenem Eingang und WC-Anlage / Salle à manger des hôtes avec entrée et WC propres / Guests' dining-room with separate entrance and WC installations

Oben / En haut / Above:
Gesamtansicht von Süden.
Vue d'ensemble du sud.
Over-all view from south.

Unten / En bas / Below:
Eingang für Betriebsangehörige.
Entrée des ouvriers et employés.
Employees' entrance.

