

Fabrik für landwirtschaftliche Maschinen in Kopenhagen = Fabrique pour machines agricoles à Copenhag = Farm machinery factory in Copenhagen

Autor(en): **Zietzschmann, Ernst**

Objektyp: **Article**

Zeitschrift: **Bauen + Wohnen = Construction + habitation = Building + home :
internationale Zeitschrift**

Band (Jahr): **10 (1956)**

Heft 4

PDF erstellt am: **11.09.2024**

Persistenter Link: <https://doi.org/10.5169/seals-329236>

Nutzungsbedingungen

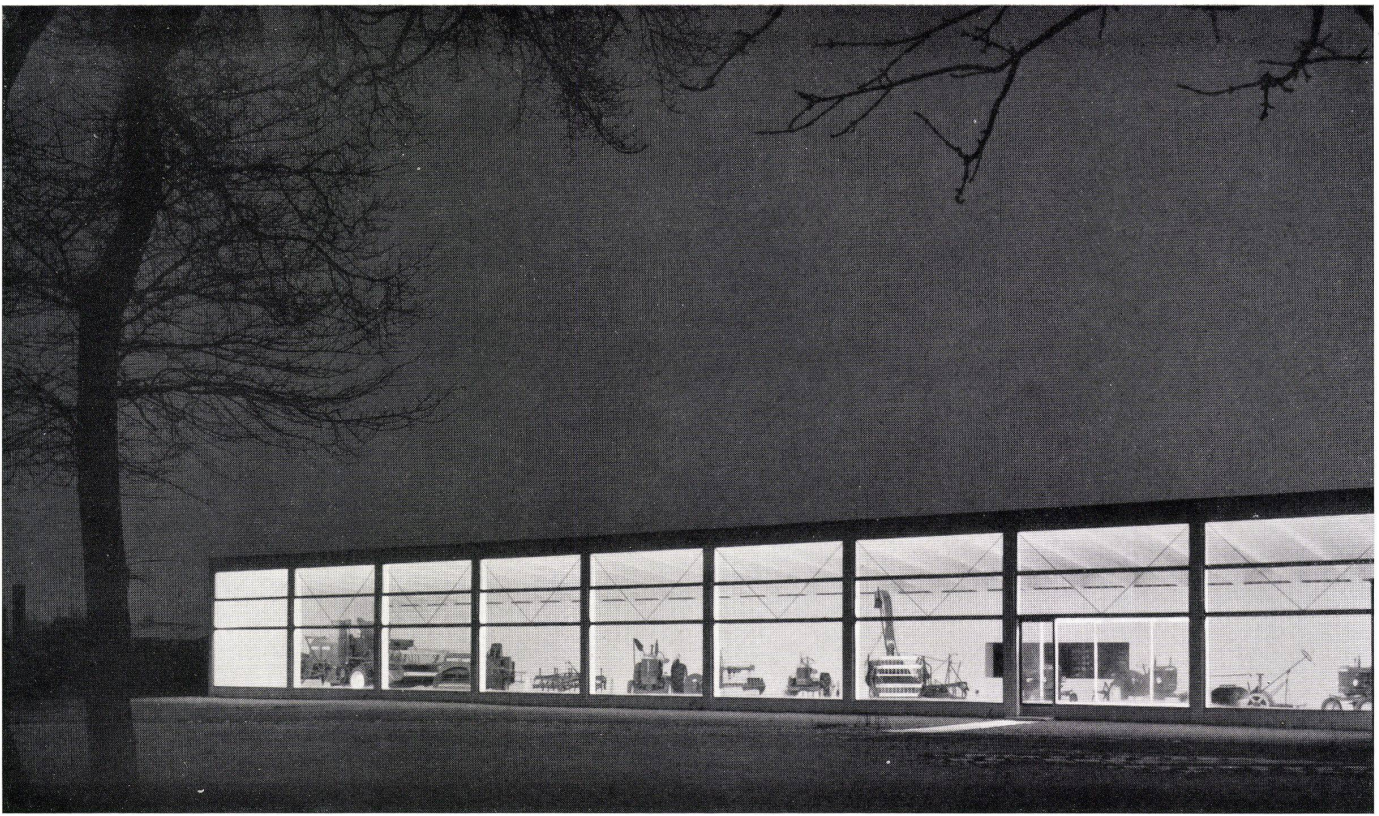
Die ETH-Bibliothek ist Anbieterin der digitalisierten Zeitschriften. Sie besitzt keine Urheberrechte an den Inhalten der Zeitschriften. Die Rechte liegen in der Regel bei den Herausgebern.

Die auf der Plattform e-periodica veröffentlichten Dokumente stehen für nicht-kommerzielle Zwecke in Lehre und Forschung sowie für die private Nutzung frei zur Verfügung. Einzelne Dateien oder Ausdrucke aus diesem Angebot können zusammen mit diesen Nutzungsbedingungen und den korrekten Herkunftsbezeichnungen weitergegeben werden.

Das Veröffentlichen von Bildern in Print- und Online-Publikationen ist nur mit vorheriger Genehmigung der Rechteinhaber erlaubt. Die systematische Speicherung von Teilen des elektronischen Angebots auf anderen Servern bedarf ebenfalls des schriftlichen Einverständnisses der Rechteinhaber.

Haftungsausschluss

Alle Angaben erfolgen ohne Gewähr für Vollständigkeit oder Richtigkeit. Es wird keine Haftung übernommen für Schäden durch die Verwendung von Informationen aus diesem Online-Angebot oder durch das Fehlen von Informationen. Dies gilt auch für Inhalte Dritter, die über dieses Angebot zugänglich sind.

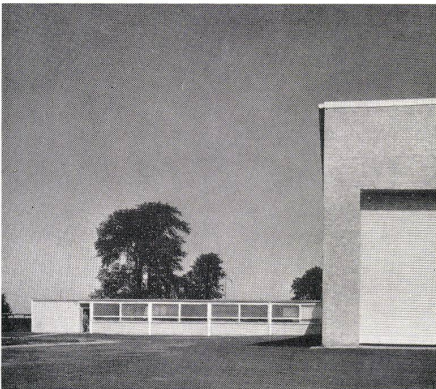


Fabrik für landwirtschaftliche Maschinen in Kopenhagen

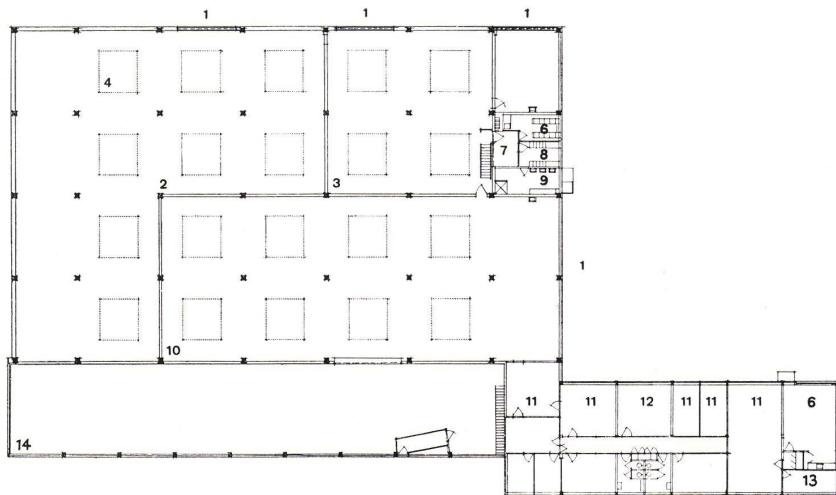
Fabrique pour machines agricoles à Copenhag
Farm Machinery Factory in Copenhagen

Nachtbild der Ausstellungshalle.
Vue de nuit du hall d'exposition.
Night view of the Exhibition Hall.

Architekt: Arne Jacobsen M. A. A.
Kopenhagen

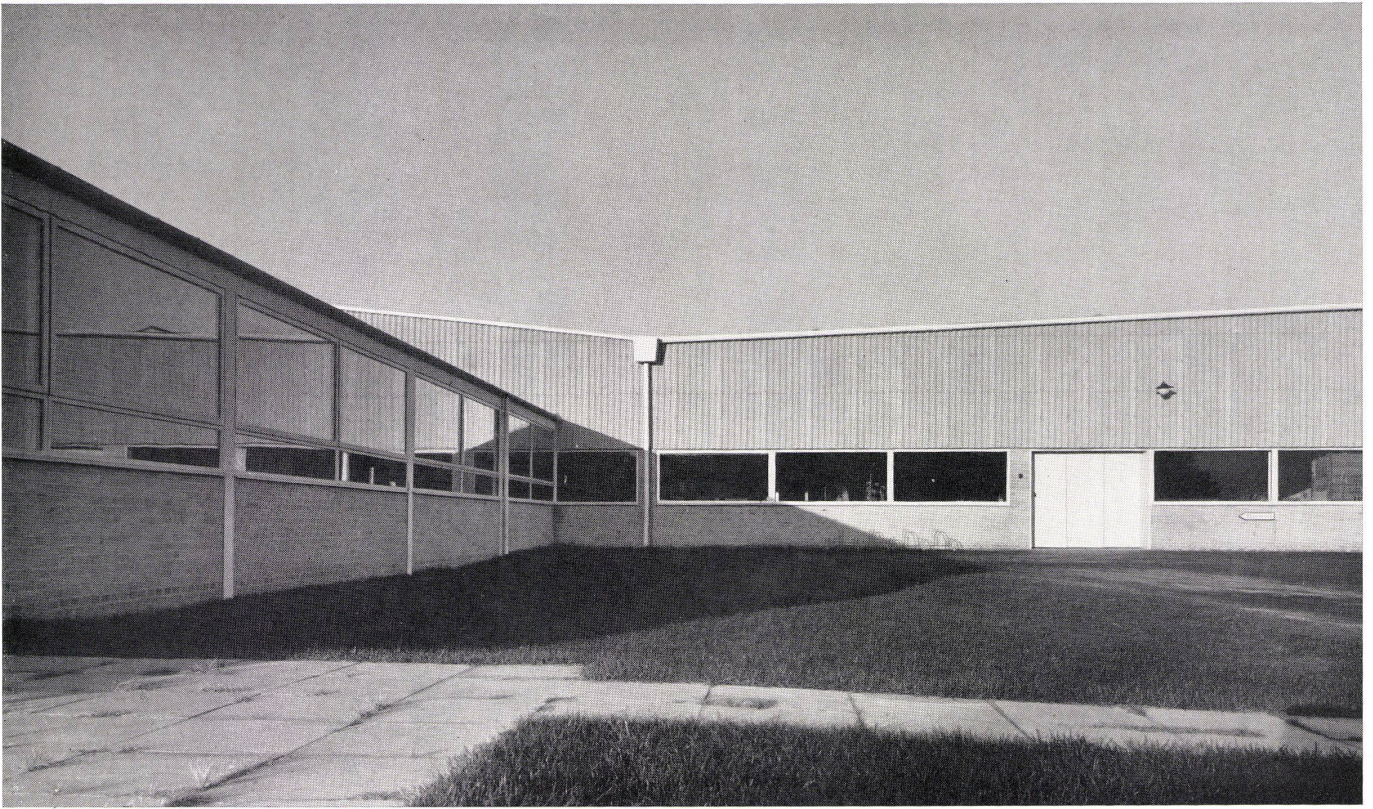


Werkstattecke und Hinteransicht des Bürogebäudes.
Coin des ateliers et vue arrière du bâtiment des bureaux.
Corner of factory and rear view of office building.



Grundriß / Plan / Ground plan 1:600

- 1 Tor / Portail / Gate
- 2 Maschinenlager / Entrepôt de machines / Machinery storage
- 3 Werkstatt / Atelier / Factory
- 4 Oberlicht / Jour d'en haut / Sky-light
- 5 Waschplatz / Place de nettoyage / Laundry
- 6 Frühstückszimmer / Salle des petits déjeuners / Breakfast nook
- 7 Vorraum / Antichambre / Vestibule
- 8 Umkleiraum / Vestiaire / Dressing-room
- 9 Brausen und Duschen / Douches / Shower baths
- 10 Reserveteillager / Stock de pièces de rechange / Spare parts storage
- 11 Büro / Bureau / Office
- 12 Direktor / Directeur / Manager
- 13 Archiv / Archives / Records
- 14 Ausstellungshalle / Hall d'exposition / Exhibition hall



Auf einem ebenen Grundstück war eine kleine Fabrik für landwirtschaftliche Maschinen, bestehend aus: Werkstatt, Maschinenlager, Reserveteillager und Büroräumlichkeiten, zu erstellen. Außerdem sollte ein langgestreckter Ausstellungsraum Platz finden. Von der Straße aus sieht man als Blickfang den sich mit neun großen Glasfeldern öffnenden Ausstellungsraum und ein niedriges Bürogebäude. Man betritt die ganze Anlage durch einen Windfang und gelangt zunächst in den Ausstellungsraum und rechter Hand zu den Büros. Das Reserveteillager öffnet sich mit einem breiten Schalter gegen die Ausstellungshalle. Durch eine breite Öffnung an der dem Bürogebäude gegenüberliegenden Seite

der Ausstellungshalle gelangt man in ein im Grundriß L-förmiges Maschinenlager. Eine kleine Werkstatt sowie Garderoben und Waschräume ergänzen das Bauprogramm. Der Bau ist zum Teil in Eisenbeton, zum Teil in Sichtbacksteinmauerwerk ausgeführt. Lager und Werkstatt sind hauptsächlich durch quadratische Oberlichter erhellt. Das Bürogebäude ist einstöckig und enthält Büros, die auf den beiden Seiten eines Korridors liegen, sowie ein Frühstückszimmer mit kleinem Archiv.

Die Architektur ist von großer Klarheit und Einfachheit. Die einzelnen Raumgruppen sind deutlich auch aus den Fassaden ablesbar. Zie,

Blick in den Winkel zwischen Bürotrakt und Fabrikgebäude.
 Vue du coin entre le pavillon des bureaux et le bâtiment des ateliers.
 View of the angle between office area and factory building.

Inneres der Ausstellungshalle mit Windfang.
 Intérieur du hall d'exposition et tambour.
 Interior of the Exhibition hall with hallway.

