

Zeitschrift: Bauen + Wohnen = Construction + habitation = Building + home : internationale Zeitschrift
Band: 10 (1956)
Heft: 6

Werbung

Nutzungsbedingungen

Die ETH-Bibliothek ist die Anbieterin der digitalisierten Zeitschriften. Sie besitzt keine Urheberrechte an den Zeitschriften und ist nicht verantwortlich für deren Inhalte. Die Rechte liegen in der Regel bei den Herausgebern beziehungsweise den externen Rechteinhabern. [Siehe Rechtliche Hinweise.](#)

Conditions d'utilisation

L'ETH Library est le fournisseur des revues numérisées. Elle ne détient aucun droit d'auteur sur les revues et n'est pas responsable de leur contenu. En règle générale, les droits sont détenus par les éditeurs ou les détenteurs de droits externes. [Voir Informations légales.](#)

Terms of use

The ETH Library is the provider of the digitised journals. It does not own any copyrights to the journals and is not responsible for their content. The rights usually lie with the publishers or the external rights holders. [See Legal notice.](#)

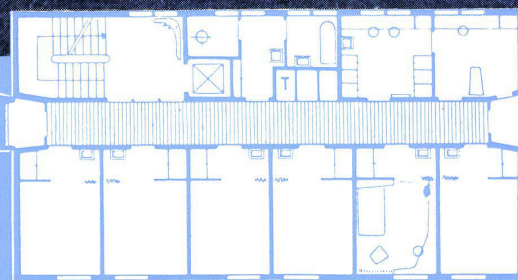
Download PDF: 13.10.2024

ETH-Bibliothek Zürich, E-Periodica, <https://www.e-periodica.ch>

Durisol



Schwestern- und Personalhaus
zum Kantonsspital Glarus
Architekt: Jakob Zweifel, SIA, Zürich / Glarus
Ingenieur: Friedr. Pfeiffer, Zürich
Außenwände aus 20 und 25 cm starkem
Durisol-Mauerwerk



Durisol-Mauerwerk

vereinigt in idealer Weise die Hauptfunktionen einer Außenwand: Tragfähigkeit, Wetterschutz, Kälte- und Wärmeschutz, Schallschutz. Die erforderliche Tragfähigkeit entsprechend den Belastungen wird ausschließlich durch Variation der Betonfestigkeit, in speziellen Fällen durch Einlagen von Eisenarmierungen herbeigeführt. Die Isolation wird daher weder auf Kosten der Tragfähigkeit noch die Festigkeit auf Kosten der Isolation erreicht.

Durisol

Durisol AG. für Leichtbaustoffe, Dietikon ZH, Telefon 051 / 91 86 65

TRUEB

GEBERIT 

Die neue **GEBERIT** 
Wannengarnitur ist
geräuschlos!

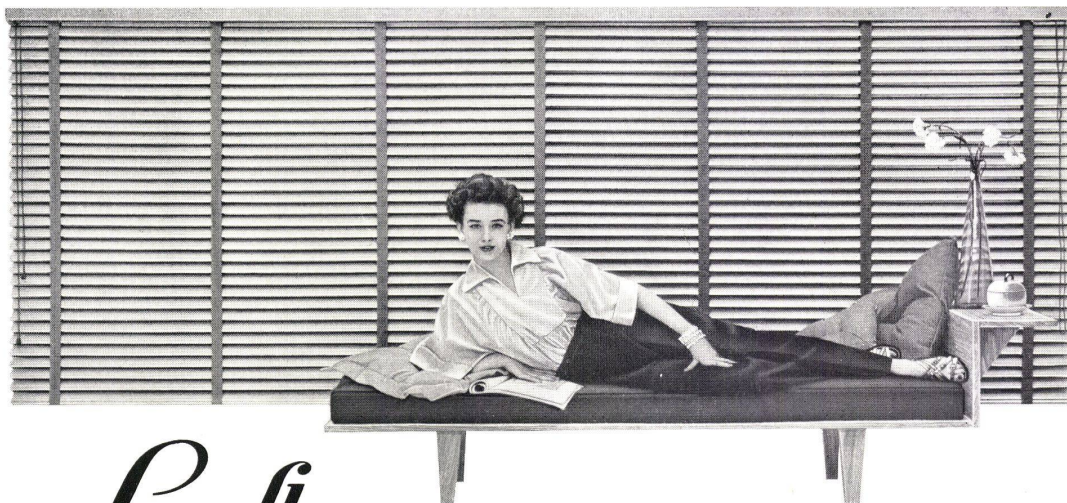
Die auf Grund eingehender Versuche
entwickelte, ablauftechnisch richtige
Konstruktion schliesst jedes Gurgel-
geräusch aus.



Lieferbar durch die Grosshandelsfirmen der sanitären Branche.

Gebert & Cie., Rapperswil (SG)

Bei Verwendung von Jalousien verlangen Sie



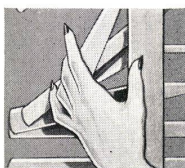
Luxaflex
Gesetzlich geschützt

ALUMINIUM LAMELLEN UND VINYL-PLASTIK STEGBÄNDER

Jalousien aus Luxaflex-Material eignen sich für jeden Raum, wie er auch gebaut und eingerichtet sein mag. Es ist die einzige Fensterverkleidung, die eine beliebige Licht- und Luftregulierung gestattet; Luxaflex Jalousien vervollständigen das Innere eines Raumes auf höchst geschmackvolle Weise und sind bei müheloser Pflege jahrzehntelang haltbar. Bei Luxaflex haben Sie eine Auswahl von 165 herrlichen Farbkombinationen.

Jalousien aus Luxaflex werden nur von besten schweizerischen Fachfirmen hergestellt. Bitte verlangen Sie weitere Auskünfte und Bezugsquellenliste.

HUNTER DOUGLAS HOLLAND;
BRIEFADRESSE FÜR
DIE SCHWEIZ:
NÜSCHELERSTRASSE 9
ZÜRICH



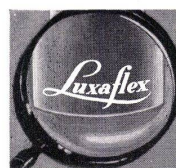
Elastische Aluminium Lamellen

Sie sind elasto-gebärtet und schnappen, selbst wenn man sie zum rechten Winkel biegt, immer in die gerade Lage zurück. Die Politur oxydiert nicht, blättert nicht ab, bricht und verblasst nicht.



Mühelose Pflege

Ein feuchtes Tuch entfernt selbst die hartnäckigsten Flecken. Die Plastik Stegbänder bleiben stets wie neu, sie schrumpfen und dehnen sich nicht und verblassen niemals.



Achten Sie auf die Schutzmarke

Beim Kauf von Jalousien achten Sie bitte darauf, dass jede Lamelle das Luxaflex-Schutzzeichen („sichtbar-unsichtbar“) „Visible-invisible“ trägt. Es ist Ihre Garantie für die einzigartige Qualität.

Schulthess 4+6

Die vollkommenen
Waschautomaten
für jeden Haushalt

Schweizer Qualität



**Die beste Referenz:
gegen 15000 Schulthess-
Automaten im Betrieb
... und nur
zufriedene Kunden!**

Die grosse Nachfrage nach den beiden Waschautomaten Schulthess 4+6 mit Trommelinhalt 4 resp. 6 kg ist ein Beweis für ihre Qualität und Leistung.

Qualität und Leistung dieser Automaten aber stützen sich auf Erfahrung. Als erste schweizerische Spezialfabrik der Wäschereimaschinenbranche begann die Maschinenfabrik Ad. Schulthess & Co. AG. bereits vor 7 Jahren mit dem Bau von Waschautomaten. Sie besitzt somit auf diesem Gebiet die grössten Erfahrungen.

MASCHINENFABRIK AD. SCHULTHESS & CO. AG. ZÜRICH

Büros und Demonstrationslokale:

Zürich	Stockerstrasse 57	Tel. 051/27 44 50
Bern	Aarberggasse 29	Tel. 031/ 3 03 21
Lausanne	16, Av. du Simplon	Tel. 021/26 56 85

Verlangen Sie eine unverbindliche Vorführung. Wir sind in der Lage jederzeit und überall in der Schweiz Ihnen diese Automaten vorzuführen.

Der Wohnraum — Refugium des Alltags



Wohnhaus „Emmenbaum“, Emmenbrücke Architekt Friedrich E. Hodel, Luzern

Korkparkett

Altdorf

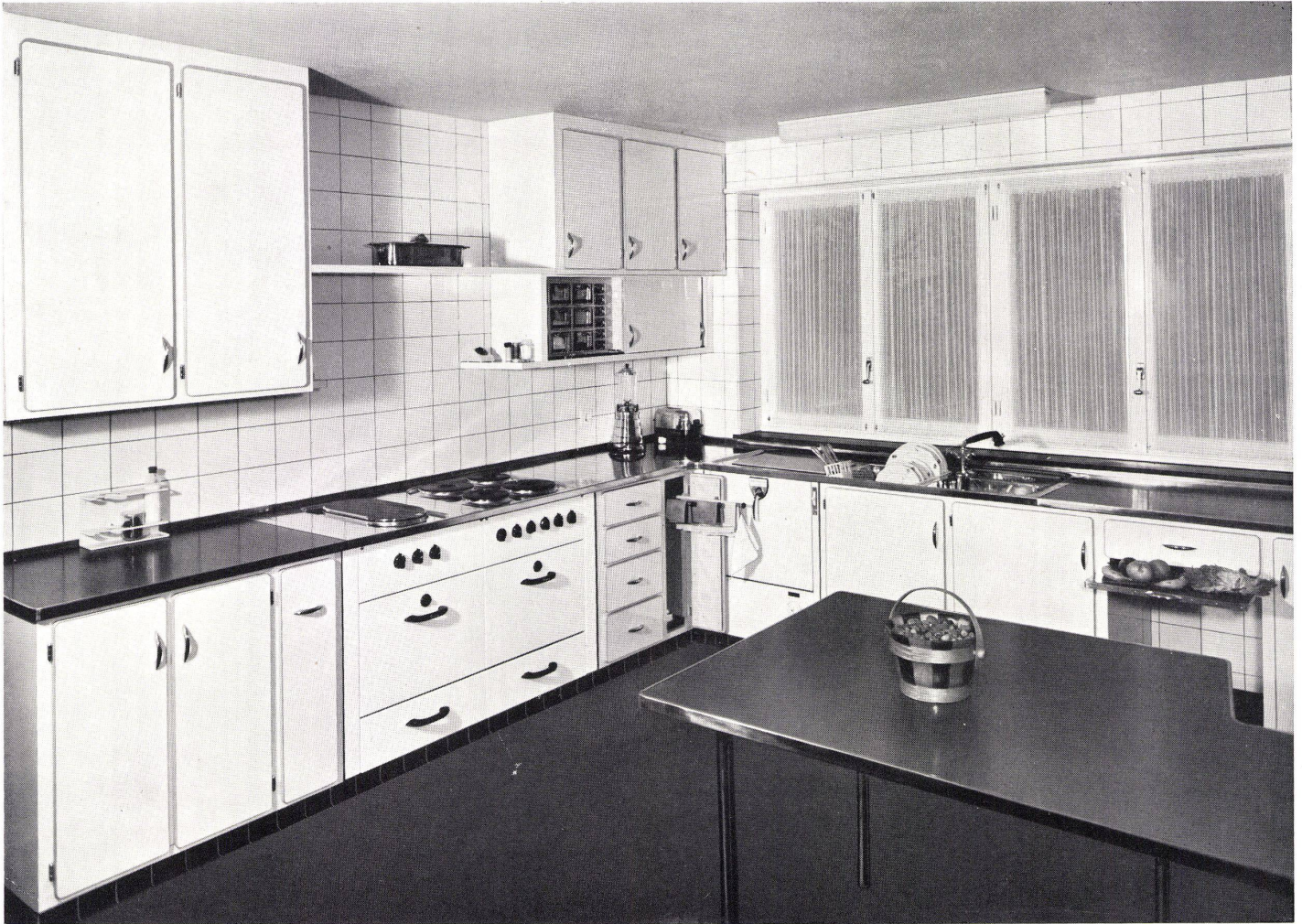
Dätwyler AG., Schweiz. Draht-, Kabel- und Gummiwerke, Altdorf-Uri
Verkauf durch den Fachhandel

Bald noch
die letzte Oase
für Ruhe
und Erholung
im nervösen
Alltag des
Menschen!
Kein Wunder,
weshalb
der wohnlichen
Atmosphäre
eine immer
größere
Bedeutung
beigelegt wird
und kein Wunder,
daß sich
Korkparkett „Altdorf“
einer großen
Beliebtheit erfreut.
Korkparkett „Altdorf“
verleiht
dem Bewohner
des Raumes
das Gefühl
der Ruhe, der Wärme
und des
Wohlgeborgenseins.
Es paßt sich
ideal
den individuellen
Wünschen
bei der
Raumgestaltung an
und ist
gerade dort
der Bodenbelag,
wo selbst
bei täglicher
Beanspruchung
ein minimaler
Aufwand
an Reinigung
und Pflege
verlangt wird.

FRANKE

SPEZIALFABRIK FÜR SPÜLTISCHE UND KOMBINATIONEN

Die Küche von gestern läßt sich mit einer dumpfen Requisitenkammer vergleichen, die der Hausfrau die tägliche Arbeit erschwerte. In den letzten fünfzig Jahren jedoch hat der Küchenausbau eine solch stürmische Entwicklung durchgemacht, daß man füglich von einer revolutionären Wandlung sprechen kann.



Zur Küche von heute gehören Licht, Luft und Sonne — wie auch eine durchdachte, dem Arbeitsablauf ideal angepaßte Einrichtung. Dadurch läßt sich die Küchenarbeit spielend auf ein Minimum reduzieren. FRANKE-Küchen sind zum Begriff geworden. Ihr praktischer Aufbau, verbunden mit einer zeitlosen Eleganz und Formschönheit, schaffen jene Atmosphäre, die ein behagliches Wohnen voraussetzt.

WALTER FRANKE AARBURG/Aargau Tel. 062/74141

FRANKE

normaroll

Lamellen- Rollstoren

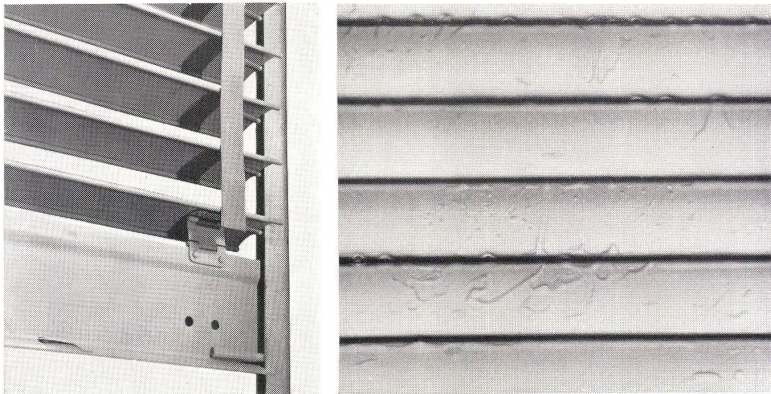
ges. gesch.

Der ideale Lamellenstoren für Sonnen-, Wärme- und Wetterschutz



Normaroll-Lamellenstoren geben dem Raum eine moderne, dekorative Note

METALLBAU G SA 92



Jede randgebördelte Lamelle der normaroll-Lamellenstore ist seitlich sicher geführt

Bei geschlossenen Lamellen bilden normaroll-Lamellenstoren einen wirksamen Wetterschutz

Normaroll vereinigt die bekannten Vorteile der Lamellenstoren mit jenen des Rolladens.

Merkmale:

1. Verstärkte, randgebördelte Lamellen
2. Einbrennlack in verschiedenen Farben
3. Aufzug und Lamellenverstellung in einem einzigen Bedienungsorgan
4. Führungs- und Aufzugsbänder aus rostfreiem Stahl

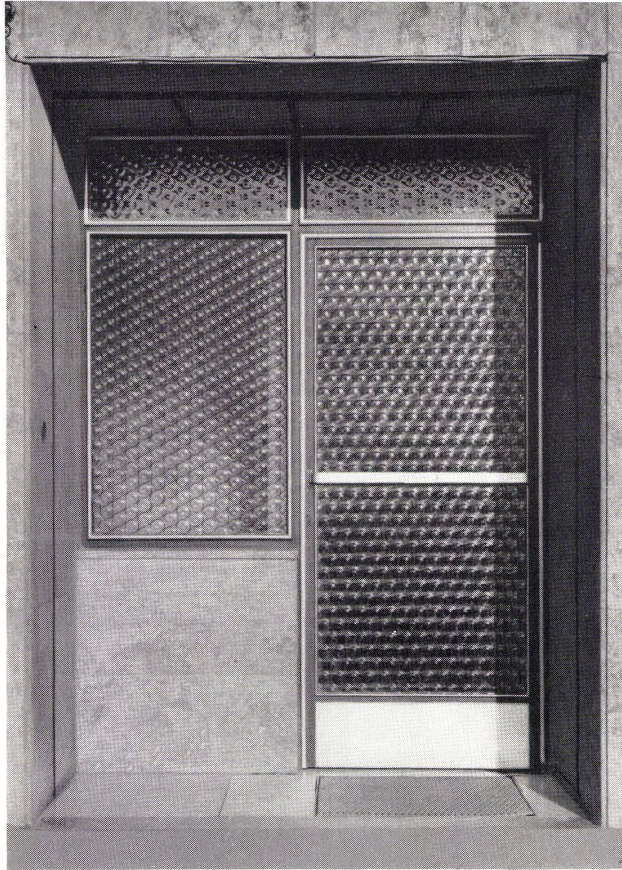
Verlangen Sie unsern Prospekt BW

Metallbau AG
Zürich 47 Albisrieden

norm-Lamellenstoren — norm-Bauteile — norm-Betriebseinrichtungen

Anemonenstraße 40

Telephon 051 / 52 13 00

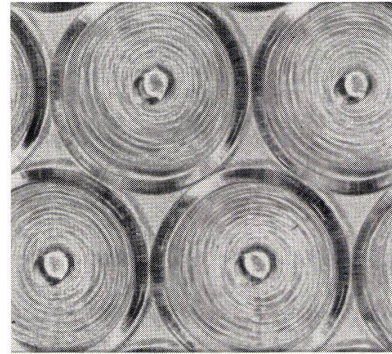


Butzenglas (Ornamentglas Nr. 538)

Butzenglas hat seine Musterung der Struktur alter Butzenfenster entliehen und ist in seinem Charakter ein Zierglas. Es eignet sich unter anderem für die Verglasung von **Fenstern, Türen, Trennwänden, Treppenhäusern** und **Zierleuchten** und schafft, besonders in der Farbe gelb, anheimelnde Stimmung, wie sie in **Restaurants** und **Weinstuben** geschätzt wird. In großflächigen Verglasungen wird es infolge seines geometrischen Ornaments auch modernen Ansprüchen gerecht.

Bezugsquellennachweis und Auskunft:

H. Büchi, Zürich, Waisenhausstraße 4, Postfach 2075,
Telefon (051) 23 79 21



1/4 natürlicher Größe

Butzenglas (Ornamentglas Nr. 538)
weiß und gelb

Dicke: 3–4 mm

Lagermaße: Breiten bis 120/126 mm
Längen weiß bis
200/255 cm
gelb bis 200 cm

Agentur für Gußglas GmbH, Düsseldorf, „Haus der Glasindustrie“

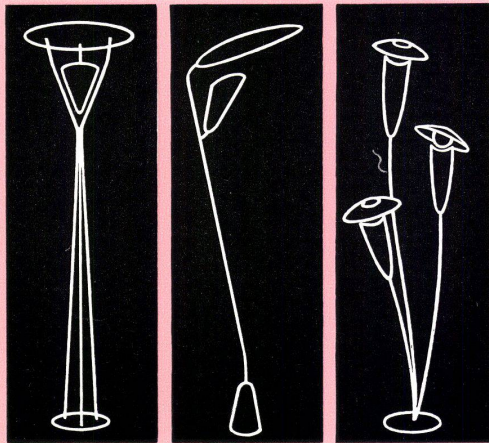


Garten Leuchten

Die modernen Gartenanlagen ermöglichen
öfteres Wechseln der Ruheplätze je nach
Jahreszeit und Wetter.

Mit unseren Leuchten erzielen Sie in einzel-
nen Blumengruppen herrliche Lichteffekte.

Diese leicht versetzbaren, eleganten Modelle
gereichen jeder Anlage zur Zierde.



HÄSLER

Baumann, Koelliker

AG FÜR ELEKTROTECHN. INDUSTRIE SIHLSTR. 37 ZÜRICH