

Geschäftshaus in Sydney = Immeuble commercial à Sydney = Store in Sydney

Autor(en): **[s.n.]**

Objektyp: **Article**

Zeitschrift: **Bauen + Wohnen = Construction + habitation = Building + home : internationale Zeitschrift**

Band (Jahr): **10 (1956)**

Heft 7

PDF erstellt am: **11.09.2024**

Persistenter Link: <https://doi.org/10.5169/seals-329276>

Nutzungsbedingungen

Die ETH-Bibliothek ist Anbieterin der digitalisierten Zeitschriften. Sie besitzt keine Urheberrechte an den Inhalten der Zeitschriften. Die Rechte liegen in der Regel bei den Herausgebern.

Die auf der Plattform e-periodica veröffentlichten Dokumente stehen für nicht-kommerzielle Zwecke in Lehre und Forschung sowie für die private Nutzung frei zur Verfügung. Einzelne Dateien oder Ausdrucke aus diesem Angebot können zusammen mit diesen Nutzungsbedingungen und den korrekten Herkunftsbezeichnungen weitergegeben werden.

Das Veröffentlichen von Bildern in Print- und Online-Publikationen ist nur mit vorheriger Genehmigung der Rechteinhaber erlaubt. Die systematische Speicherung von Teilen des elektronischen Angebots auf anderen Servern bedarf ebenfalls des schriftlichen Einverständnisses der Rechteinhaber.

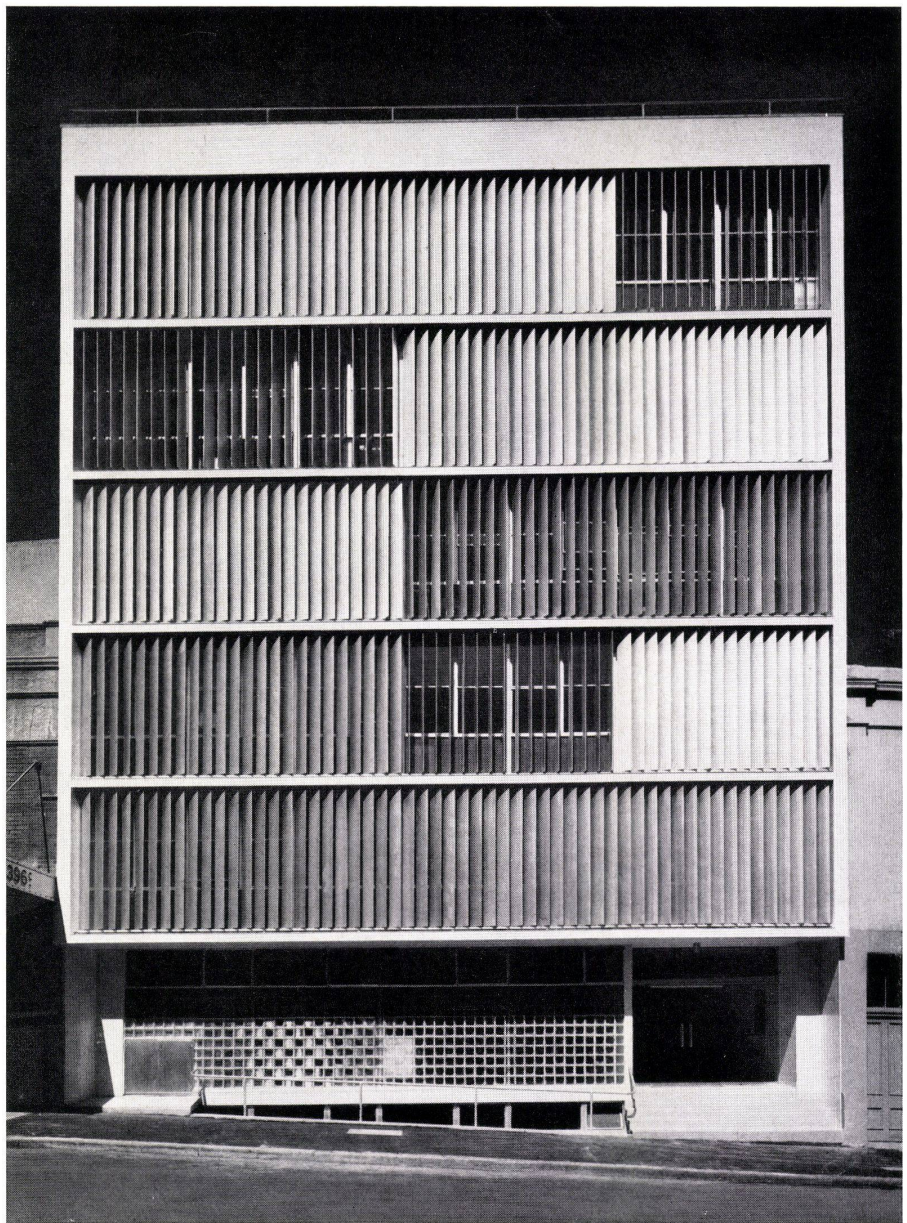
Haftungsausschluss

Alle Angaben erfolgen ohne Gewähr für Vollständigkeit oder Richtigkeit. Es wird keine Haftung übernommen für Schäden durch die Verwendung von Informationen aus diesem Online-Angebot oder durch das Fehlen von Informationen. Dies gilt auch für Inhalte Dritter, die über dieses Angebot zugänglich sind.

Geschäftshaus in Sydney

Immeuble commercial à Sydney
Store in Sydney

Architekt: Harry Seidler ARAIA,
Sydney



Aufeinemkleinen, unregelmäßig rhombischen Grundstück in der City der australischen Hauptstadt war für eine private Handelsgesellschaft ein kleines, exklusives Geschäftshaus zu errichten. Es waren vom Erdgeschoß bis zum 5. Geschoß nur Büroräume verlangt.

Man betritt das Gebäude seitlich und gelangt in einen Vorplatz, von welchem sowohl das Treppenhaus als auch ein dem Publikum zugängliches Büro erreicht werden. Hofseitig sind Toiletten angebaut.

Die Geschosse sind meistens nicht unterteilt und geben jeweils einem einzigen durchgehenden Büroraum Platz.

In der obersten Etage liegt die Direktion. Zwei Direktorenzimmer befinden sich dort links und rechts von einem Sitzungszimmer. Alle drei Räume sind nur durch Faltschleusen voneinander getrennt, gegen den rückwärts folgenden Büroraum schließt nur ein Vorhang ab.

Die ganze Westfassade ist mit einem System von etagenhohen drehbaren Brises-soleil aus Aluminium gegen die Sonne geschützt. Die Stützen sind hinter die Fassaden zurückgezogen, die Decken kragen stark aus. Vom Boden bis zur Decke reichende Metallfenster schließen die Räume ab. Im Erdgeschoß und in einem Teil der rückwärtigen Räume sind die Fenster durch Glasbausteine ersetzt, um die Einsicht von außen zu verhindern. Die Obergeschosse kragen gesamt-
haft über das Erdgeschoß aus. Zie.

Straßenfassade mit Brises-soleil.

Façade coté rue avec brise-soleil.

Elevation facing street with sun shields.

A
Grundriß Erdgeschoß / Plan du rez-de-chaussée / Ground-floor plan 1:250

B
Grundriß 5. Obergeschoß / Plan du 5ème étage / Fifth floor plan 1:250

- 1 Haupteingang / Entrée principale / Main entrance
- 2 Eingangshalle / Salle d'entrée / Lobby
- 3 Lift / Ascenseur / Lift
- 4 Damentoilette / Toiletttes des dames / Women's toilet
- 5 Durchscheinende Glasbetonwand / Mur en briques de verre bétonnées, translucides / Basement light area

6 Empfangs- und Warteraum / Réception et salle d'attente / Reception and waiting room

7 Bücherausstellung / Exposition de livres / Book display

8 Hauptbüro / Bureau principal / General office

9 Bücherverkaufschef / Chef de la vente de livres / Book sales manager

10 Registratur und Lager / Classement et stock / Filing and storage

11 Warenlift / Monte-charge / Goods chute

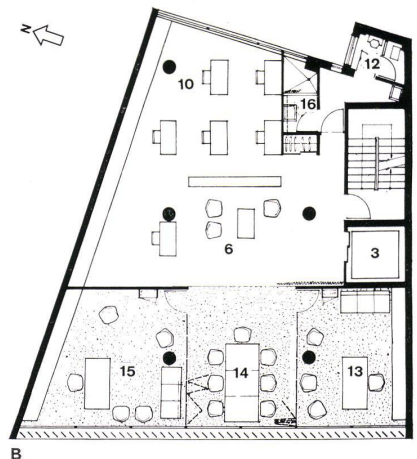
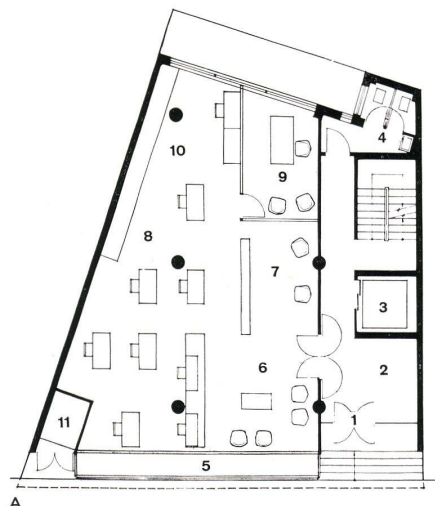
12 Herrentoilette / Toiletttes des messieurs / Men's toilet

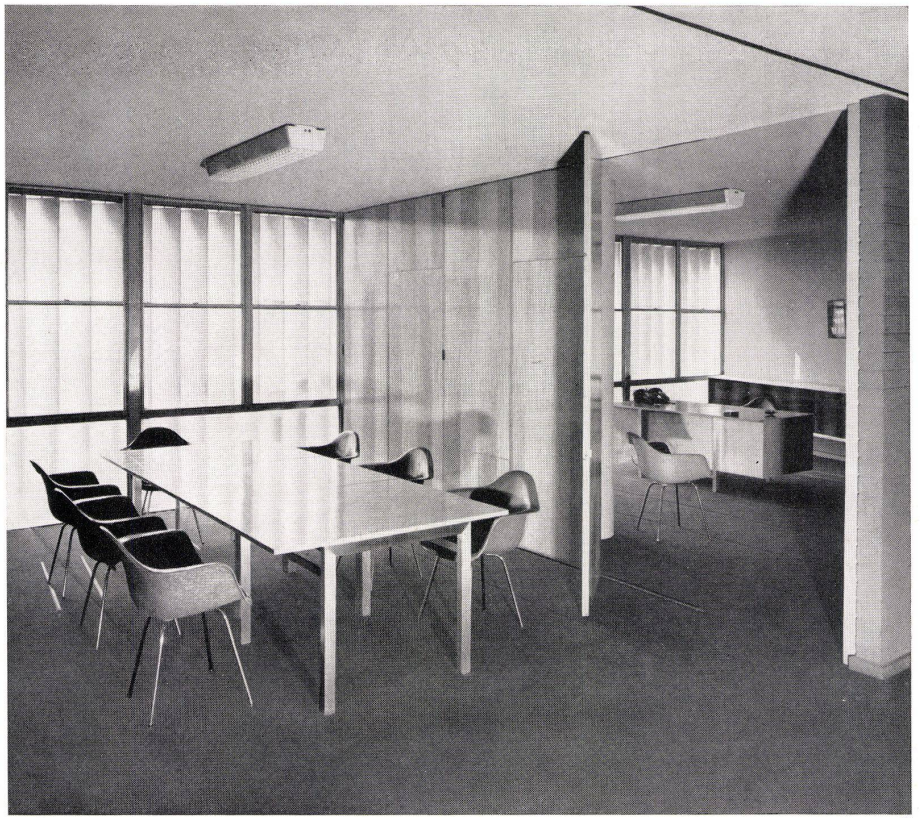
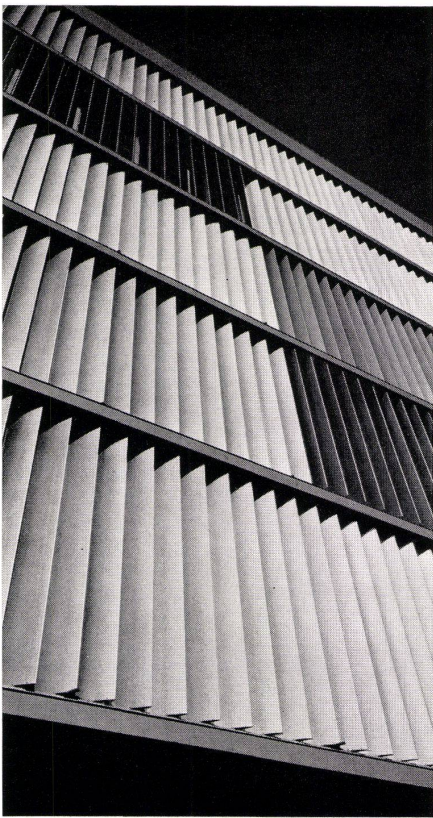
13 Verwaltungsrats-Präsident / Président de l'administration / Governing director

14 Sitzungszimmer / Salle de conférence / Board room

15 Leitender Direktor / Directeur en chef / Managing director

16 Private Dusche / Douches privées / Private shower room



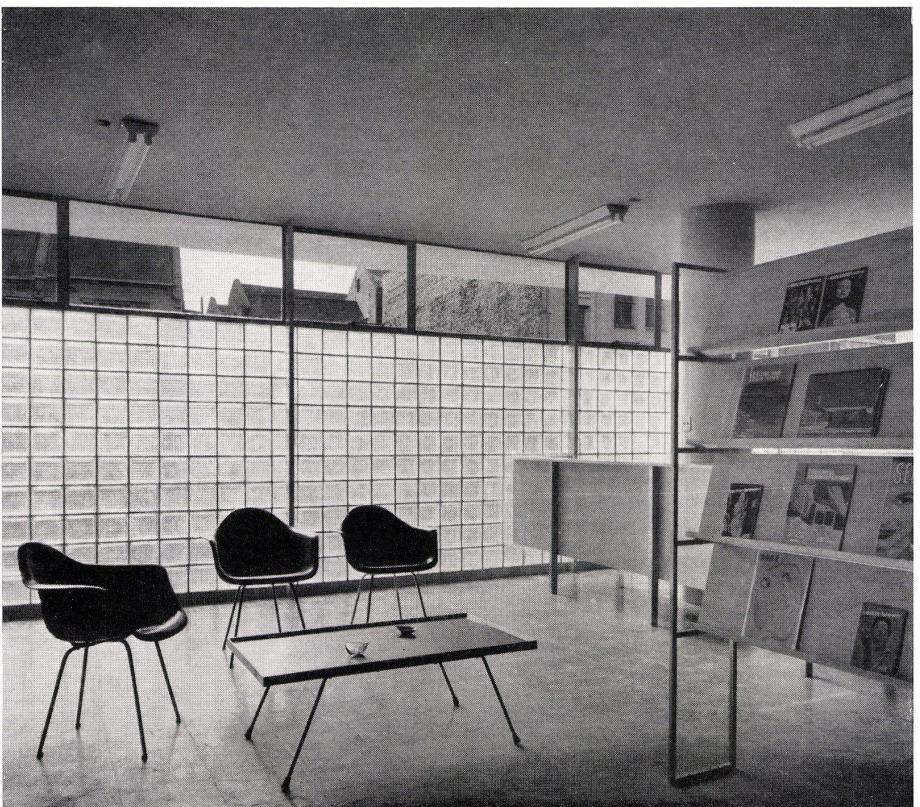
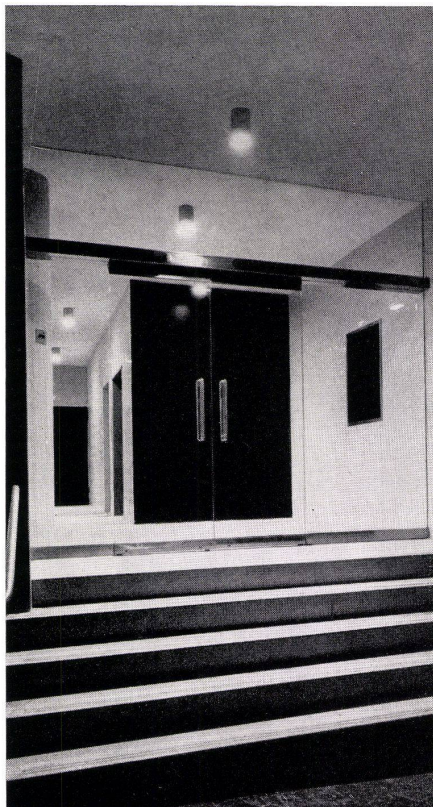


1
 Fassadendetail mit Brises-soleil.
 Détail de façade avec brises-soleil.
 Detail of elevation with sun shields.

2
 Sitzungszimmer.
 Salle de conférence.
 Board room.

3
 Haupteingang.
 Entrée principale.
 Main entrance.

4
 Empfangs- und Warteraum.
 Réception et salle d'attente.
 Reception and waiting room.



3

4

Geschäftshaus in SydneyImmeuble commercial à Sydney
Store in Sydney

Architekt: Harry Seidler, ARAIA Sydney

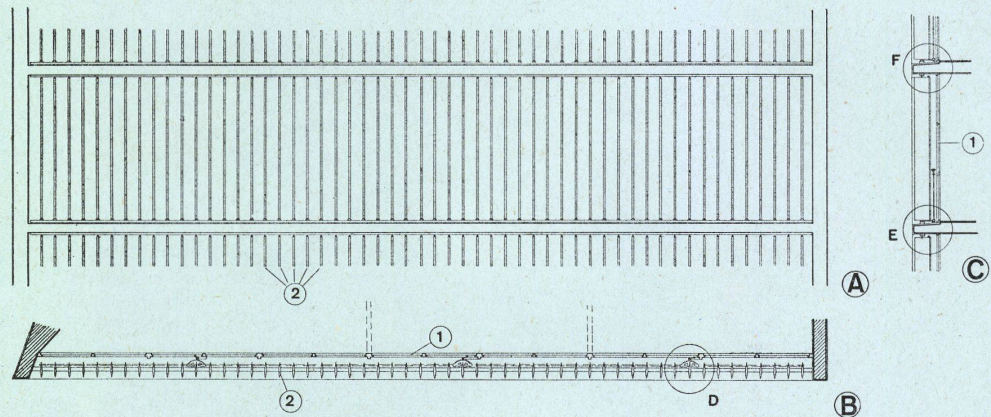
A Ansicht einer Etagenanlage / Vue d'un étage / View of a floor lay-out

B Grundriß / Plan

C Schnitt / Coupe / Section

D, E, F Detailpunkte siehe folgende Seite /
Détails voir page suivante / Details see
following page1 Stahlfenster / Fenêtre en acier / Steel
frame window

2 Brise-soleil / Sun shield



Geschäftshaus in Sydney

Immeuble commercial à Sydney
Store in Sydney

Architekt: Harry Seidler, ARAIA Sydney

Drehmechanismus / Mécanisme pivotant /
Pivoting mechanism

D Grundriß / Plan

E Schwelenschnitt / Coupe du seuil /
Sill section

F Sturzschnitt / Coupe du linteau / Lintel
section

1 Stahlfenster / Fenêtre en acier / Steel
frame window

2 Brise-soleil / Sun shield

3 Drehachse / Axe de pivotement / Pi-
voting axis

4 Zahnradscheibe / Roue dentée / Gear

5 Kurbelwelle / Manivelle / Crankshaft

6 Sturz- und Schwellen-U-Eisen / Fer en
U du linteau et du seuil / U-iron in lintel
and sill

