

Objekttyp: **Advertising**

Zeitschrift: **Bauen + Wohnen = Construction + habitation = Building + home : internationale Zeitschrift**

Band (Jahr): **10 (1956)**

Heft 8

PDF erstellt am: **05.08.2024**

Nutzungsbedingungen

Die ETH-Bibliothek ist Anbieterin der digitalisierten Zeitschriften. Sie besitzt keine Urheberrechte an den Inhalten der Zeitschriften. Die Rechte liegen in der Regel bei den Herausgebern.

Die auf der Plattform e-periodica veröffentlichten Dokumente stehen für nicht-kommerzielle Zwecke in Lehre und Forschung sowie für die private Nutzung frei zur Verfügung. Einzelne Dateien oder Ausdrucke aus diesem Angebot können zusammen mit diesen Nutzungsbedingungen und den korrekten Herkunftsbezeichnungen weitergegeben werden.

Das Veröffentlichen von Bildern in Print- und Online-Publikationen ist nur mit vorheriger Genehmigung der Rechteinhaber erlaubt. Die systematische Speicherung von Teilen des elektronischen Angebots auf anderen Servern bedarf ebenfalls des schriftlichen Einverständnisses der Rechteinhaber.

Haftungsausschluss

Alle Angaben erfolgen ohne Gewähr für Vollständigkeit oder Richtigkeit. Es wird keine Haftung übernommen für Schäden durch die Verwendung von Informationen aus diesem Online-Angebot oder durch das Fehlen von Informationen. Dies gilt auch für Inhalte Dritter, die über dieses Angebot zugänglich sind.

Zwei hervorragende Neukonstruktionen der Metallbau-Koller AG. Basel

Telefon 061/382977, Holeestr.89

Funktionelle Raumgestaltung durch die neuen schalldämmenden Kollerwände

Mobil, universelle Verwendungsmöglichkeit, schalldämmend bis 50 db. Profilierte oder strukturlose Ausführung.



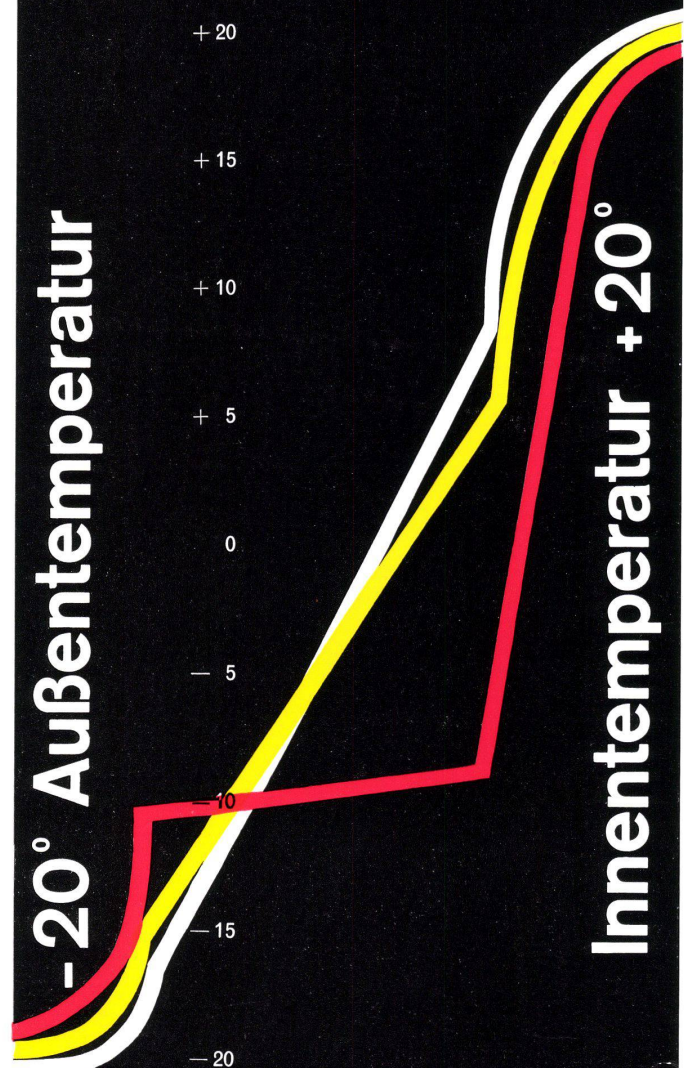
Koller-Isolierfenster, das neue Metallfenster ohne Kältebrücke

Temperaturverlauf und K-Werte:

Neue Konstruktion $K = 2 - 2,5$

Bisherige Konstruktion $K = 5 - 9$

Isolierverglasung $K = 2,5 - 2,8$



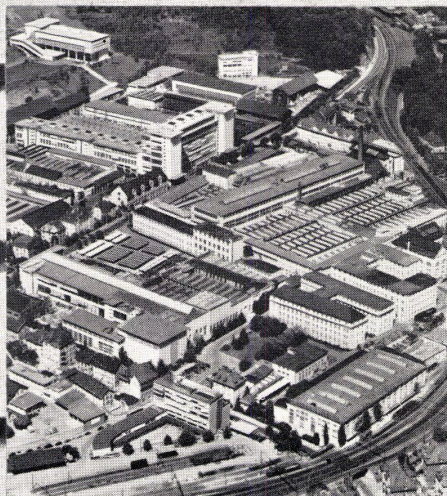
Neues Bauen



Eine Inseratenfolge über die Anwendung von Pavatex
Nr. 4 Die Werkhalle

Die Abteilung Stanzerie der Brown Boveri & Cie AG in Baden ist eine Werkhalle, die vor rund 30 Jahren gebaut wurde. Wir haben sie als Beispiel in unsere Anzeigenfolge einbezogen, weil sie die hervorragenden Eigenschaften der Pavatex Akustikplatten bei der Lärmbekämpfung unter Beweis stellt:
1954 — vor der Auskleidung der Halle mit Pavatex Akustik — betrug der mittlere Lärmpegel in der Halle bei Vollbetrieb 88 Dezibel. Dieser durch schwere Stanzmaschinen erzeugte Lärm wirkte sich auch auf andere Werkabteilungen und die angegliederte Sanitätsstation ungünstig aus. Auf Grund unserer Berechnungen einer Akustikverbesserung wurden sodann auf die betonierten Deckenpartien rund 1200 m² gerillte Akustikplatten verlegt. Das Ergebnis war ausgezeichnet. Die Akustikmessungen ergaben, dass die durch die Pavatex Auskleidung bewirkte, subjektiv empfundene Lärmverminderung 35–42% ausmacht. Die Belegschaft der Stanzerie und angrenzender Abteilungen ist sehr froh über die dank der Pavatex Akustikverkleidung erreichte Verbesserung der akustischen Verhältnisse. Die BBC hat auch die Überzeugung gewonnen, dass sich die Lärmverminderung auf die Produktion günstig auswirkt.

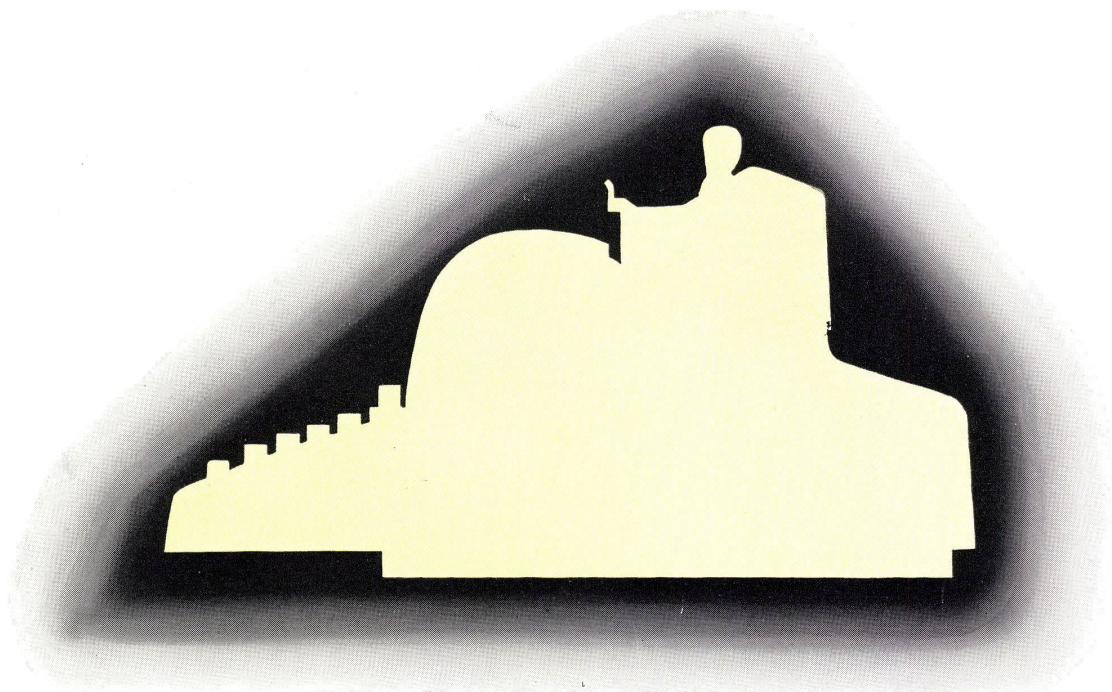
**Pavatex AG, Zürich 2, Jenatschstrasse 4,
Telefon (051) 23 76 76**



Nur

pavatex

ist wirklich Pavatex



Olivetti Lexikon Elettrica



Schulthess 4+6

Die vollkommenen
Waschautomaten
für jeden Haushalt

Schweizer Qualität



**Die beste Referenz:
gegen 15000 Schulthess-
Automaten im Betrieb
... und nur
zufriedene Kunden!**

Die grosse Nachfrage nach den beiden Waschautomaten Schulthess 4 + 6 mit Trommelinhalt 4 resp. 6 kg ist ein Beweis für ihre Qualität und Leistung. Qualität und Leistung dieser Automaten aber stützen sich auf Erfahrung. Als erste schweizerische Spezialfabrik der Wäschereimaschinenbranche begann die Maschinenfabrik Ad. Schulthess & Co. AG. bereits vor 7 Jahren mit dem Bau von Waschautomaten. Sie besitzt somit auf diesem Gebiet die grössten Erfahrungen.

MASCHINENFABRIK AD. SCHULTHESS & CO. AG. ZÜRICH

Büros und Demonstrationslokale:

Zürich	Stockerstrasse 57	Tel. 051/27 44 50
Bern	Aarberggasse 29	Tel. 031/ 3 03 21
Lausanne	16, Av. du Simplon	Tel. 021/26 56 85

Verlangen Sie eine unverbindliche Vorführung. Wir sind in der Lage jederzeit und überall in der Schweiz Ihnen diese Automaten vorzuführen.

Lamellen-Raffstoren für Doppelverglasungsfenster mit Bandzug oder Spezialgetriebe mit verchromter streckbarer Stangenkurbel.

Unsere solide Ausführung bietet Gewähr für dauernd gute Funktion.



SchenkerStoren

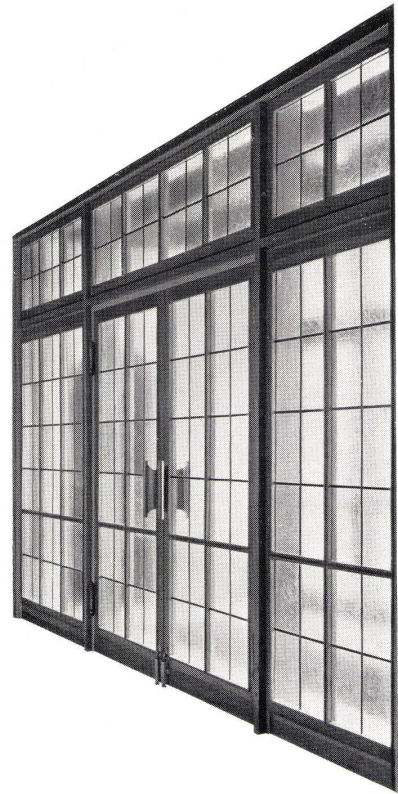
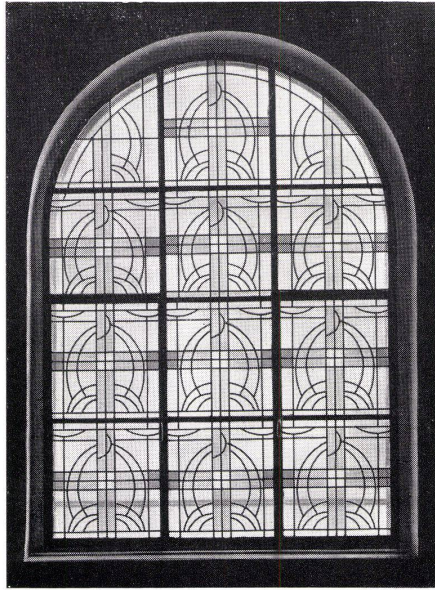
Vitra-Flex



Neuzeitliche Schwingflügel Fenster mit Schenker Vitra-Flex-Lamellenstoren werden bevorzugt für moderne Wohn- und Bureaubauten.

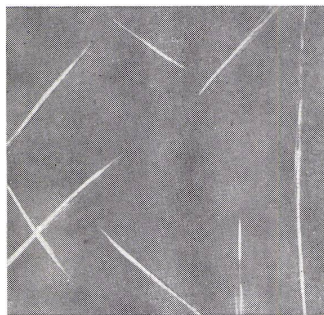
Storenfabrik Emil Schenker AG. Schönenwerd SO

Filialen in Zürich, Basel, Bern, Luzern, Solothurn, Lausanne, Lugano, Genf



Gußantikglas

Gußantikglas ist in seiner Struktur dem alten geblasenen Antikglas ähnlich. Es steht in etwa 20 Farbabstufungen zur Verfügung und bietet damit die Möglichkeit zu künstlerischen Verglasungen in **Sakral- und Profanbauten**. Farbiges Gußantikglas eignet sich u. a. für die Verglasung von **Fenstern, Türen und Treppenhäusern** und beeinflusst je nach Farbauswahl die Stimmung des Raumes. Es wird außerdem in **Zierleuchten und Ampeln** sowie im **Möbelbau** verwendet.



Gußantikglas weiß, gelb, grün, violett, blau, grau

Dicke: 2,8 – 3,5 mm

Lagermaße: Breiten bis 102/117 cm
Längen bis 150/201 cm

Bezugsquellennachweis und Auskunft:

H. Büchi, Zürich, Waisenhausstraße 4, Postfach 2075, Telefon (051) 23 79 21

Agentur für Gußglas GmbH, Düsseldorf, „Haus der Glasindustrie“

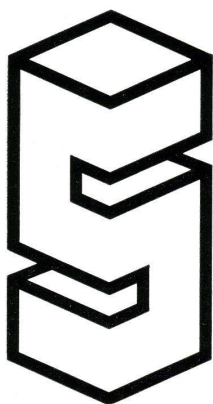


MH-Kombi-Fenster

Metall-Holz-Kombination



Neubau Birkhäuser AG., Basel
Suter & Suter, Architekten SIA BSA Basel



In- und Auslandpatente angemeldet

Das Fenster mit der idealen, bewährten Kombination:

Außenseite aus Leichtmetall – Innenseite aus Holz

Die Leichtmetall-Außenseite

ermöglicht die Gestaltung moderner Fassaden; ist widerstandsfähig gegen alle Witterungseinflüsse dank der Behandlung durch anodische Oxydation (Farbton nach Wunsch); benötigt dank ihrer Wetterbeständigkeit keinen Unterhalt.

Die Holz-Innenseite

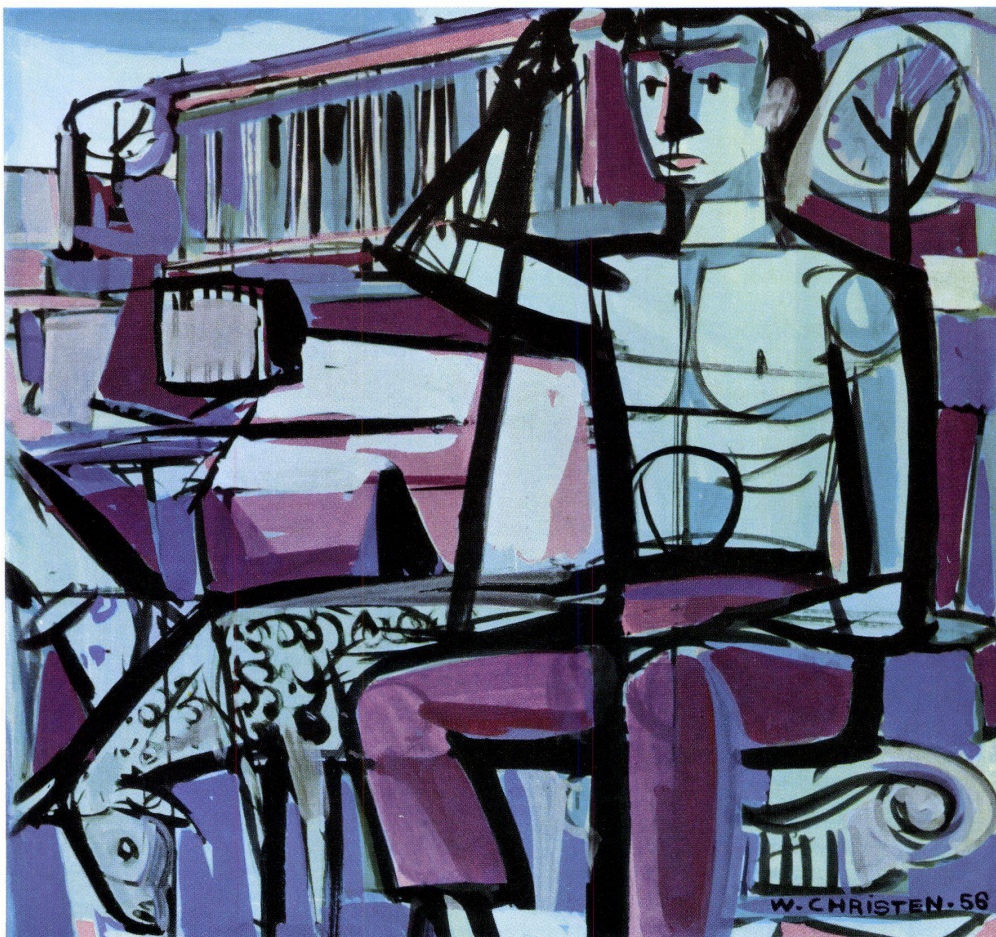
kann der Innenraumgestaltung individuell angepaßt werden (Ausführung für Anstrich oder in Natur-Edelhölzern); wirkt thermisch isolierend und verhindert die Bildung von Kondenswasser an Rahmen und Flügeln.

Lieferbar in Doppel- und Isolierverglasung. Ausführung in sämtlichen Systemen: Dreh-, Schwing-, Wendefenster usw.

Eigene, modernst eingerichtete Werkstätten für Leichtmetallverarbeitung. Erstklassige Referenzen vorhanden. Verlangen Sie unverbindliche Vorschläge und Offerten.

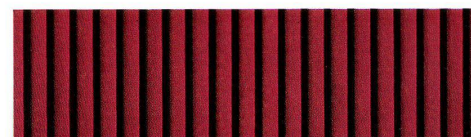
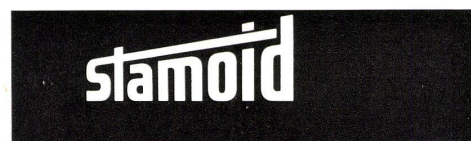
Hans Schmidlin • Aesch-Basel

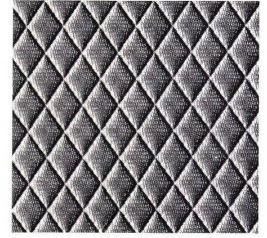
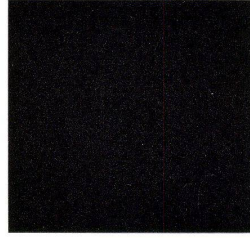
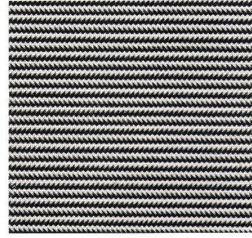
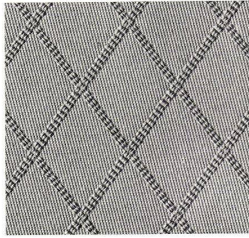
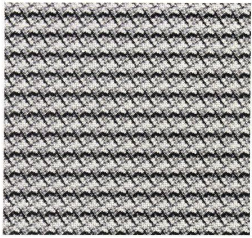
Telefon 061 / 82 38 54



Stamoid – Werkstoff unserer Zeit! Das anpassungsfähige Material wirkt ausgezeichnet zur Vielschichtigkeit moderner Gestaltung. Seine Vorzüge: Leichtigkeit in der optischen Wirkung; lebendige, aber nicht laute Farben; neue, materialgemäße Strukturen. Der Raumgestalter schätzt das eigenwillige Zusammenspiel von Stamoid mit andern Stoffen — er findet darin Anregung zu unerschöpflichen Kombinationen. Was die funktionellen Eigenschaften betrifft: sie lassen dem Architekten weiten Spielraum und erfüllen auch die praktischen Forderungen des Benützers. * * * * * Stamm & Co. Eglisau.

Links: «Columbus», breiter Schalenfauteuil mit Stamoid-Bezug. Möbelfabrik Rudolf Meer, Zürich/Bern. Entwurf Architekt Lohmeyer.



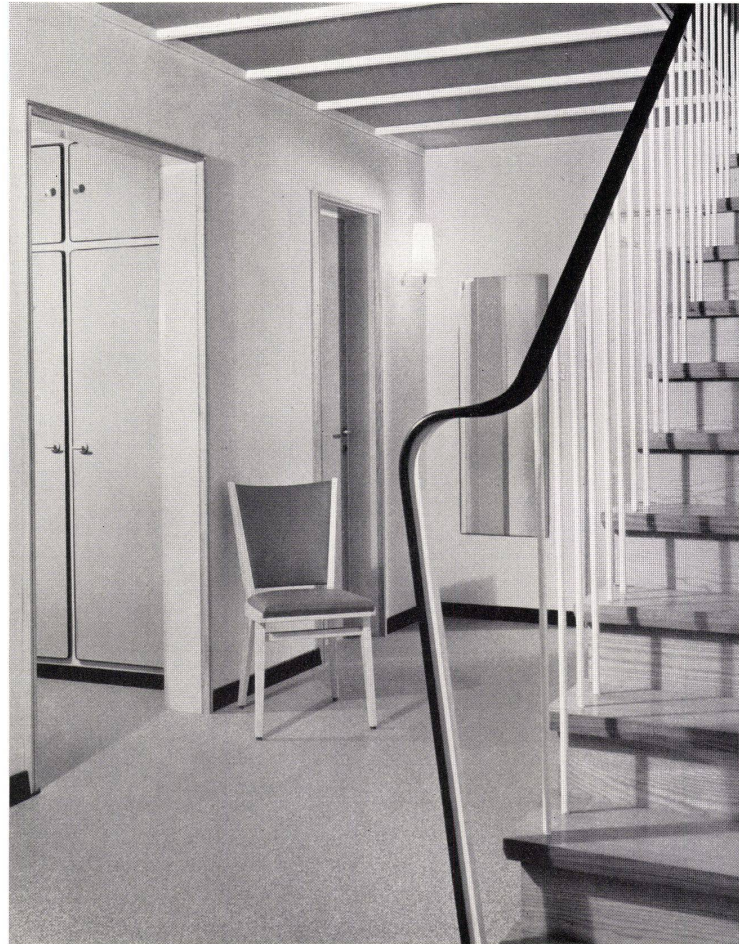


Stamoid – vielseitiger Werkstoff

Längst nicht mehr beschränkt der Innenarchitekt die Verwendung von Stamoid-Plasticleder auf Stühle und Fauteuils. Der experimentierfreudige Raumgestalter gewinnt diesem Werkstoff neue Seiten ab. Tisch- und Pultplatten haben sich dafür empfänglich gezeigt, ebenso falt- und andere Türen, farbbedürftige Wände und Decken. Neue Stamoid-Qualitäten kommen dieser Entwicklung entgegen. Es gibt heute «atmend», d. h. feinst perforiertes Stamoid; es gibt solches, das sich trotz der Gewebeunterlage in alle Richtungen ziehen und dehnen, somit auch schwierigen Formen anpassen läßt; interessant sind ein spezielles Wand-Stamoid, das markante Rill-Stamoid, ferner ein duftig durchschimmerndes Vorhang-Stamoid. Moderne Strukturen und Farben erfüllen viele Wünsche des Architekten.

Große Annehmlichkeiten werden durch die technischen Vorteile von Stamoid erschlossen. Es ist lichtecht, färbt nicht ab; man kann es abwaschen, es bedarf keiner besondern Pflege. Seine Knick- und Bruchfestigkeit, seine Indifferenz gegen Wärme, Kälte und Alterung sind außerordentlich. Wichtig: Die Unterlage aus starkem Gewebe erleichtert die Verarbeitung sehr.

Besitzen Sie schon die neuen Kollektionen und Referenzlisten? Wenn nicht, dann schreiben Sie bitte eine Postkarte oder rufen Sie an: Telephon (051) 96 32 22. Stamm & Co. Eglisau



Stuhl, Wand-, Schrank- und Deckenverkleidung aus Stamoid

