

Projekt für Angestelltenhäuser = Projet d'habitations pour employés = Plan for employees' houses

Autor(en): [s.n.]

Objektyp: **Article**

Zeitschrift: **Bauen + Wohnen = Construction + habitation = Building + home :
internationale Zeitschrift**

Band (Jahr): **10 (1956)**

Heft 8

PDF erstellt am: **05.08.2024**

Persistenter Link: <https://doi.org/10.5169/seals-329297>

Nutzungsbedingungen

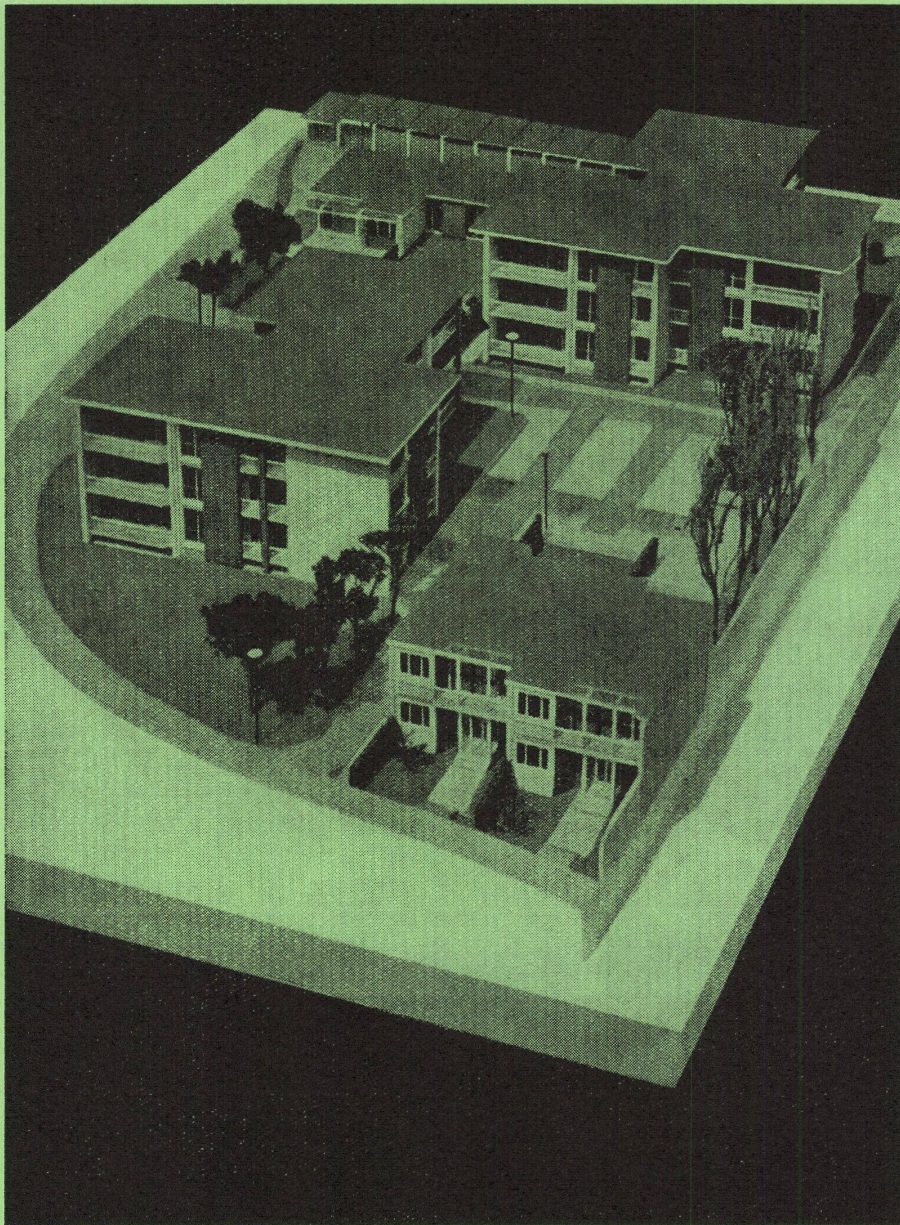
Die ETH-Bibliothek ist Anbieterin der digitalisierten Zeitschriften. Sie besitzt keine Urheberrechte an den Inhalten der Zeitschriften. Die Rechte liegen in der Regel bei den Herausgebern.

Die auf der Plattform e-periodica veröffentlichten Dokumente stehen für nicht-kommerzielle Zwecke in Lehre und Forschung sowie für die private Nutzung frei zur Verfügung. Einzelne Dateien oder Ausdrucke aus diesem Angebot können zusammen mit diesen Nutzungsbedingungen und den korrekten Herkunftsbezeichnungen weitergegeben werden.

Das Veröffentlichen von Bildern in Print- und Online-Publikationen ist nur mit vorheriger Genehmigung der Rechteinhaber erlaubt. Die systematische Speicherung von Teilen des elektronischen Angebots auf anderen Servern bedarf ebenfalls des schriftlichen Einverständnisses der Rechteinhaber.

Haftungsausschluss

Alle Angaben erfolgen ohne Gewähr für Vollständigkeit oder Richtigkeit. Es wird keine Haftung übernommen für Schäden durch die Verwendung von Informationen aus diesem Online-Angebot oder durch das Fehlen von Informationen. Dies gilt auch für Inhalte Dritter, die über dieses Angebot zugänglich sind.



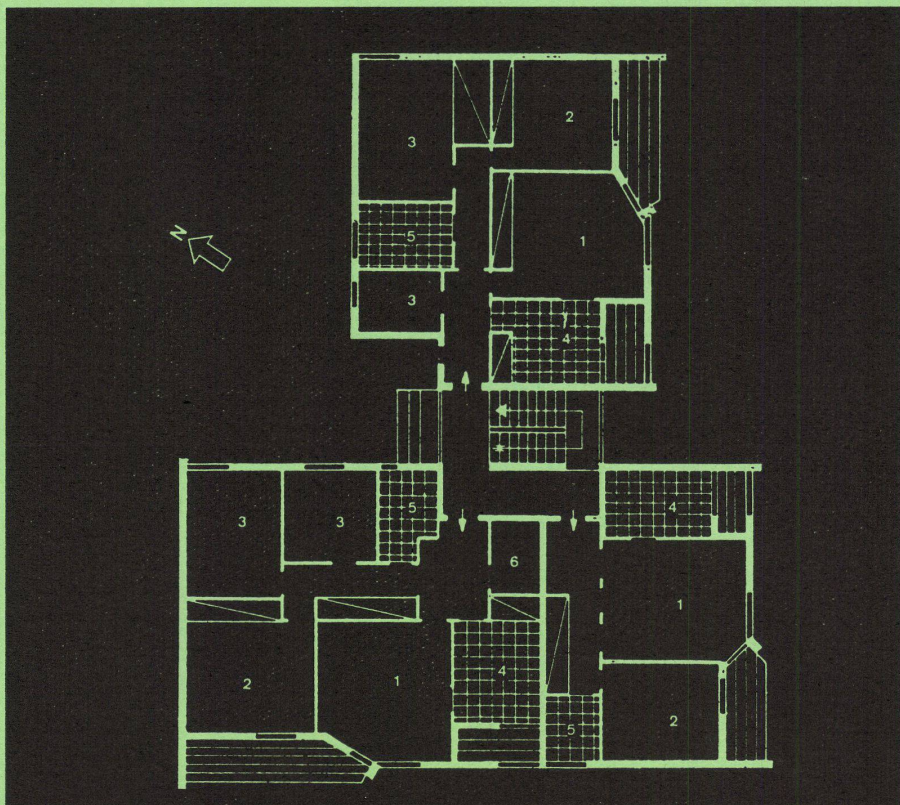
Projekt für Angestelltenhäuser

Projet d'habitations pour employés
Plan for employees' houses

Architekt: Luciano Giovannini,
Ivrea

Als erste Etappe einer größeren Überbauung von neuen Angestelltenhäusern, wo Wohnungen im Stockwerkseigentum geplant sind, sollen zwei dreistöckige Mehrfamilienhäuser erstellt werden. Diese werden als Musterhäuser für weitere Interessenten dienen. Von einem zentralgelegenen, beidseitig beleuchteten Treppenhaus sind pro Stockwerk je drei Wohnungen zugänglich, und zwar je eine Zwei- und zwei Vierzimmerwohnungen. Sie enthalten neben einem geräumigen Wohnraum 1–3 Schlafzimmer, eine Wohnküche und ein Bad. In einem besonderen Anbau werden Garagen erstellt. Das dritte auf dem Projektmodell sichtbare Haus enthält einen anderen Typ von Wohnungen.

Modellansicht.
Vue de la maquette.
View of model.



Grundriß / Plan 1:200

- 1 Wohnzimmer / Salle de séjour / Living-room
- 2 Elternschlafzimmer / Chambre à coucher des parents / Parents' bedroom
- 3 Kinderschlafzimmer / Chambre à coucher des enfants / Children's bedroom
- 4 Wohnküche / Cuisine de séjour / Kitchen
- 5 Bad / Bains / Bath
- 6 Schrankraum / Cabinet à placards / Cupboards