

# Konstruktionsblätter

Objekttyp: **Appendix**

Zeitschrift: **Bauen + Wohnen = Construction + habitation = Building + home : internationale Zeitschrift**

Band (Jahr): **10 (1956)**

Heft 8

PDF erstellt am: **11.09.2024**

## **Nutzungsbedingungen**

Die ETH-Bibliothek ist Anbieterin der digitalisierten Zeitschriften. Sie besitzt keine Urheberrechte an den Inhalten der Zeitschriften. Die Rechte liegen in der Regel bei den Herausgebern.

Die auf der Plattform e-periodica veröffentlichten Dokumente stehen für nicht-kommerzielle Zwecke in Lehre und Forschung sowie für die private Nutzung frei zur Verfügung. Einzelne Dateien oder Ausdrucke aus diesem Angebot können zusammen mit diesen Nutzungsbedingungen und den korrekten Herkunftsbezeichnungen weitergegeben werden.

Das Veröffentlichen von Bildern in Print- und Online-Publikationen ist nur mit vorheriger Genehmigung der Rechteinhaber erlaubt. Die systematische Speicherung von Teilen des elektronischen Angebots auf anderen Servern bedarf ebenfalls des schriftlichen Einverständnisses der Rechteinhaber.

## **Haftungsausschluss**

Alle Angaben erfolgen ohne Gewähr für Vollständigkeit oder Richtigkeit. Es wird keine Haftung übernommen für Schäden durch die Verwendung von Informationen aus diesem Online-Angebot oder durch das Fehlen von Informationen. Dies gilt auch für Inhalte Dritter, die über dieses Angebot zugänglich sind.

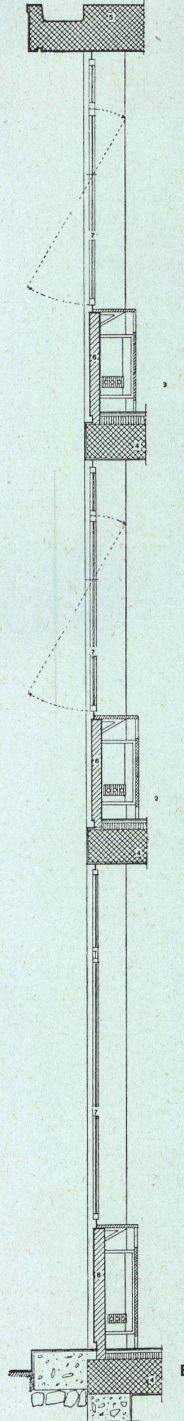
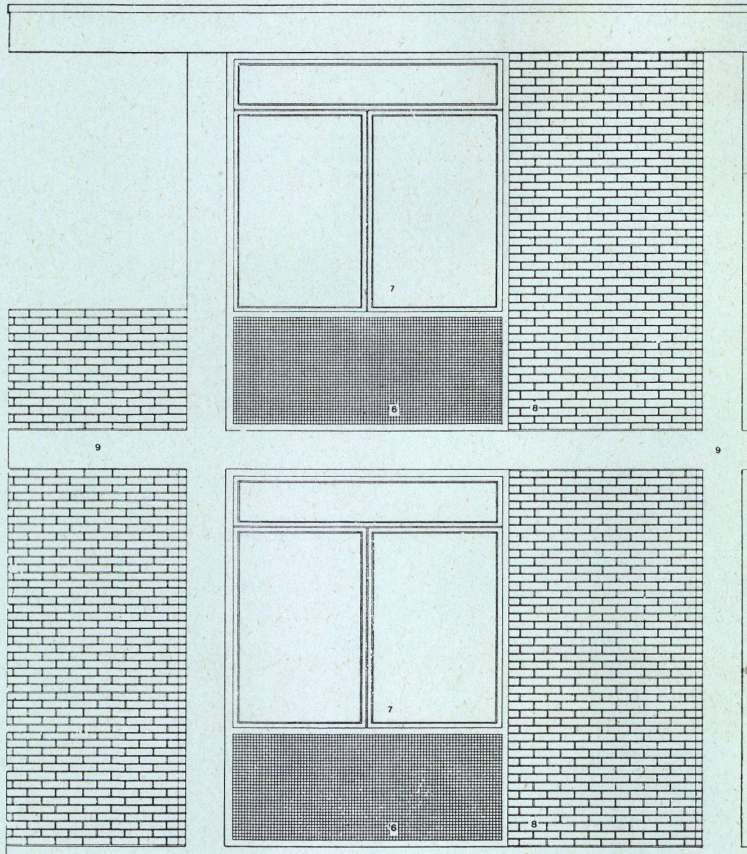
**Forschungs- und Versuchszentrum  
der Olivetti-Werke in Ivrea**

Centre de recherches et d'essais des  
usines Olivetti à Ivree  
Research and Experimental Center of  
Olivetti Works at Ivrea

Architekt: Eduardo Vittoria, Neapel

A Fassadenausschnitt / Partie de façade /  
Part of elevation 1:60

B Vertikaler Schnitt / Coupe verticale /  
Vertical section 1:60



- 1 Erdgeschoß / Rez-de-chaussée /  
Ground floor
- 2 1. Etage / 1er étage / 1st floor
- 3 2. Etage / 2e étage / 2nd floor
- 4 Eisenbeton / Béton armé / Ferro-con-  
crete
- 5 Eisenbetondach / Toit en béton armé /  
Ferro-concrete roof
- 6 Brüstung, mit Keramikmosaik verklei-  
det / Appui revêtu d'une mosaïque en  
céramique / Parapet with tile mosaïc  
facing
- 7 Stahlfenster / Fenêtre en acier / Steel-  
framed window
- 8 Sichtmauerwerk in dunkelblau glasier-  
tem Hartbackstein / Maçonnerie nue en  
briques dures glacées bleu foncé /  
Untreated masonry of dark-blue hard  
glazed brick
- 9 Verputzter Eisenbeton / Béton armé  
crépi / Rendered ferro-concrete

**Forschungs- und Versuchszentrum  
der Olivetti-Werke in Ivrea**

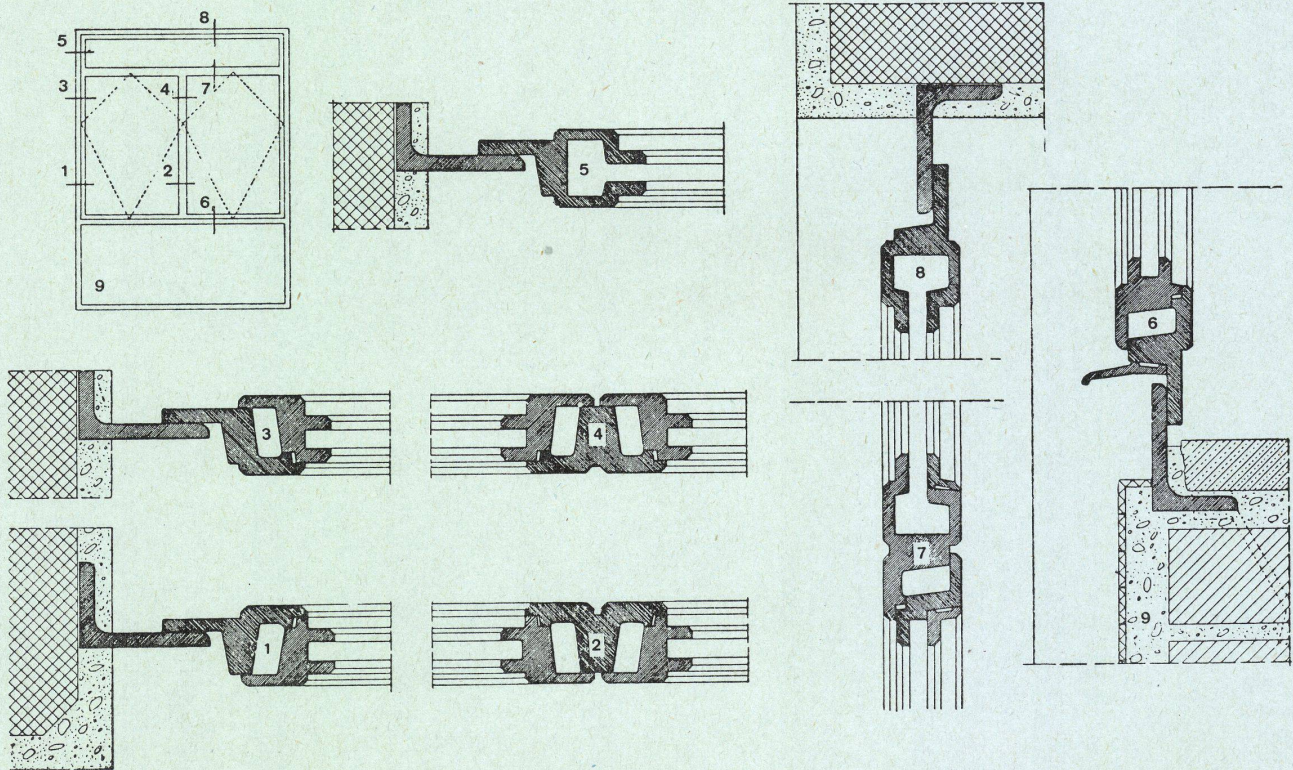
Centre de recherches et d'essais des  
usines Olivetti à Ivree

Research and Experimental Center of  
Olivetti Works at Ivrea

Architekt: Eduardo Vittoria, Neapel

1-8 Detailschnitte der Stahlfenster und  
ihrer Maueranschlußpunkte / Coupes  
détaillées des fenêtres en acier et de  
leurs points de jonction aux murs /  
Detail sections of steel-framed win-  
dows and their points of connection  
with the walls

9 Verkleidung der Brüstung mit gehäm-  
mertem Keramikmosaik / Revêtement  
d'appui avec mosaïque en céramique  
martelée / Facing of parapet with  
hand-made tile mosaic

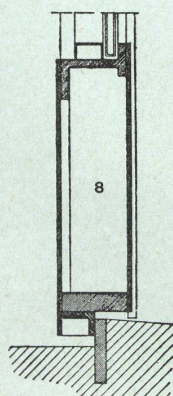
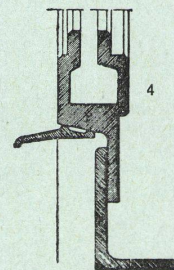
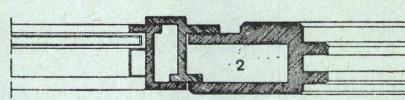
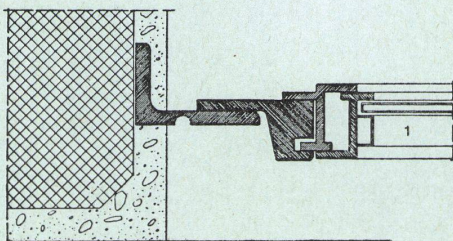
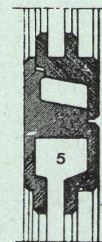
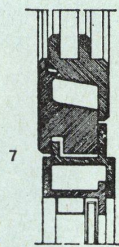
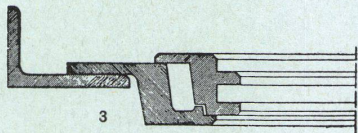
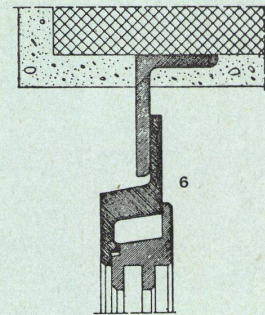
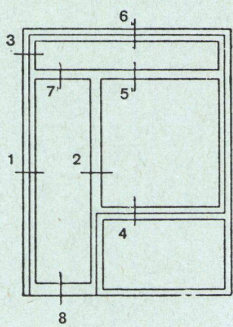


Forschungs- und Versuchszentrum  
der Olivetti-Werke in Ivrea

Centre de recherches et d'essais des  
usines Olivetti à Ivree  
Research and Experimental Center of  
Olivetti Works at Ivrea

Architekt: Eduardo Vittoria, Neapel

1-8 Detailschnitte der Balkontüre und  
ihrer Maueranschlußpunkte / Coupes  
détaillées de la porte de balcon et de  
ses points de jonction aux murs /  
Detail sections of the balcony doors  
and their points of connection with  
the walls



**Forschungs- und Versuchszentrum  
der Olivetti-Werke in Ivrea**Centre de recherches et d'essais des  
usines Olivetti à IvreeResearch and Experimental Center of  
Olivetti Works at Ivrea

Architekt: Eduardo Vittoria, Neapel

Grundriß des obersten Geschosses der  
Treppenhalle / Plan du dernier étage du  
hall d'escalier / Plan of top floor of stair-  
way hall 1:100A Eckpunkt des Treppenhaufensters /  
Coin de la fenêtre de la cage d'escalier /  
Corner of stair-well windowB Sprossendetail mit Dachabfallrohr /  
Détail de croisillon et du tuyau de  
descente / Detail of strut with leader  
pipeC Schnitt durch ringsum laufendes Ober-  
lichtfenster / Coupe du vasistas faisant  
le tour de la cage d'escalier / Section of  
skylight running around stair-well

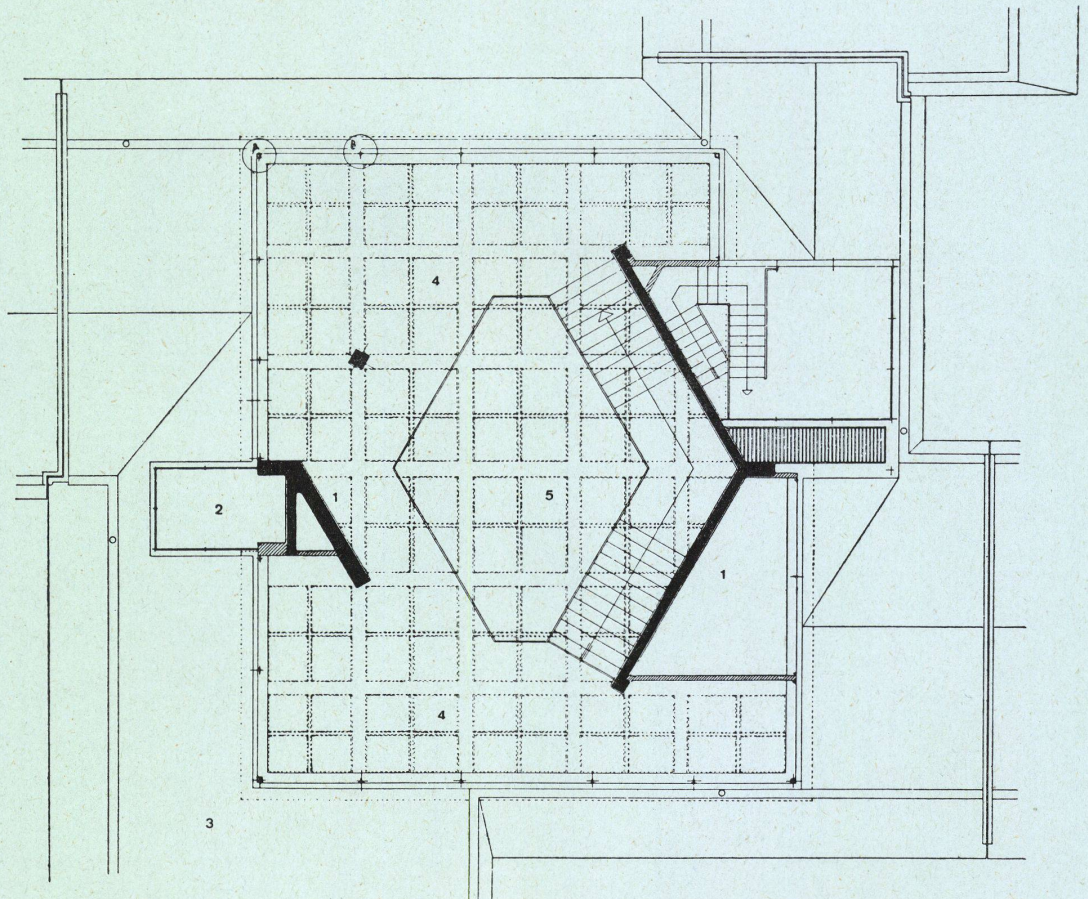
Details A, B, C — siehe folgende Seite

Détails A, B, C — voir page suivante

Details A, B, C—see following page

1 Eisenbetonwand / Mur en béton armé /  
Ferro-concrete wall2 Liftmaschine / Machinerie de l'ascen-  
seur / Lift machinery3 Aufsicht Dachterrasse / Vue sur le toit-  
terrasse / View on to roof terrace4 Glasoberlicht / Jour d'en-haut en verre /  
Glass skylight

5 Treppenaue / Escalier / Stairs



Forschungs- und Versuchszentrum  
der Olivetti-Werke, IvreaCentre de recherches et d'essais des  
usines Olivetti à IvreeResearch and Experimental Center of  
Olivetti Works at Ivrea

Architekt: Eduardo Vittoria, Neapel

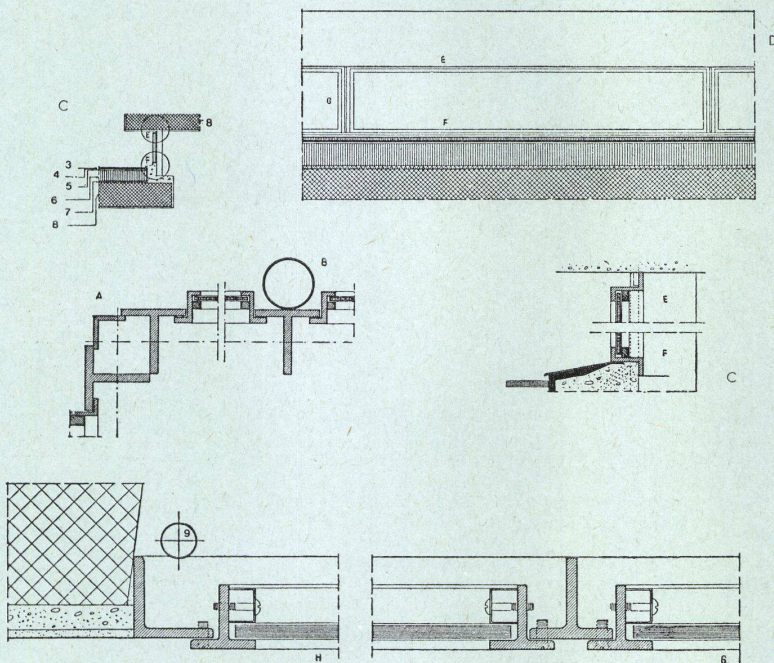
A Eckpunkt des Treppenhausfensters /  
Coin de la fenêtre de la cage d'escalier /  
Corner of stair-well windowB Sprossendetail mit Dachabfallrohr /  
Détail de croisillon et du tuyau des  
descente / Detail of strut with leader  
pipeC Schnitt durch ringsum laufendes Ober-  
lichtfenster / Coupe du vasistas faisant  
le tour de la cage d'escalier / Section of  
skylight running around stair-well

D Ansicht / Façade / Elevation

E, F, G, H, Oberlichtfensterdetails / E, F,  
G, H, détails du vasistas / E, F, G, H,  
details of skylight3 Schutzschicht / Couche protectrice /  
Protective layer4 Wasserdichte Schicht / Couche im-  
perméable / Waterproof layer5 Gefällsmörtel / Mortier coulé / Poured  
mortar

6 Vermiculithe / Vermiculite

7 Glaswolle / Laine de verre / Glass wool

8 Eisenbeton / Béton armé / Ferro-con-  
crete9 Neonbeleuchtungsrohr / Tube d'éclair-  
rage au néon / Neon tubing

**Schreinerei und Kistenfabrik der Olivetti-Werke in San Bernardo bei Ivrea**

Menuiserie et fabrique de caisses des usines Olivetti à San Bernardo près Ivree  
Cabinet works and box factory of Olivetti Works at San Bernardo near Ivrea

Architekt: Eduardo Vittoria, Neapel

A Längsschnitt / Coupe longitudinale / Longitudinal section 1:120

B Eisenbeton-Shed-Rahmen mit Doppel-T-Träger und Kopf der V-Stütze / Cadre de shed en béton armé avec poutrelle en double T et tête du support en V / Ferro-concrete shed frame with double-T-girders and head of V-support 1:50

- 1 Keller / Cave / Basement
- 2 Erdgeschoß, Fabrikationshalle / Rez-de-chaussée, salle de fabrication / Ground floor, fabrication hall
- 3 V-Stütze / Support en V / V-support
- 4 Doppel-T-Träger mit ungleichlangen Schenkeln in Eisenbeton, oberer Teil als Dachrinne ausgebildet / Poutrelle en double T à bras en béton armé de longueurs inégales, partie supérieure formant gouttière / Double-T-girder with flanges of unequal length, upper part forming gutter
- 5 Senkrechte Glasfläche / Surface vitrée verticale / Vertical glazed surface
- 6 Shedträger mit gebogenem Obergurt / Porte-shed à membrure supérieure cintrée / Shed girder with bent top boom
- 7 Eisenbetonschale / Coquille en béton armé / Ferro-concrete shell
- 8 Wellernitdach / Toit en Eternit ondulé / Corrugated asbestos-cement roof

