

Objektyp: **Advertising**

Zeitschrift: **Bauen + Wohnen = Construction + habitation = Building + home : internationale Zeitschrift**

Band (Jahr): **10 (1956)**

Heft 10: **Städteheft Hannover und Basel**

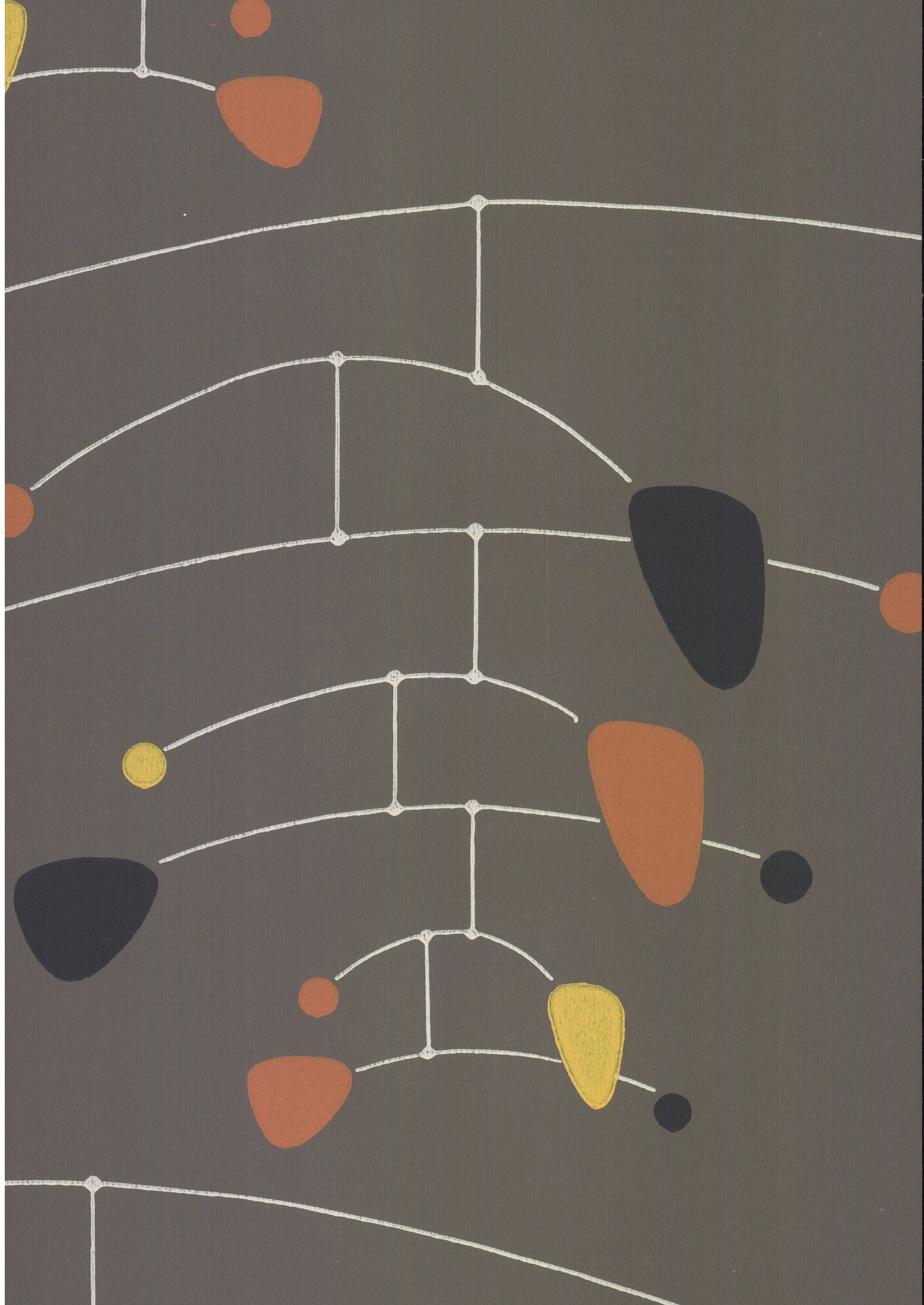
PDF erstellt am: **11.09.2024**

Nutzungsbedingungen

Die ETH-Bibliothek ist Anbieterin der digitalisierten Zeitschriften. Sie besitzt keine Urheberrechte an den Inhalten der Zeitschriften. Die Rechte liegen in der Regel bei den Herausgebern. Die auf der Plattform e-periodica veröffentlichten Dokumente stehen für nicht-kommerzielle Zwecke in Lehre und Forschung sowie für die private Nutzung frei zur Verfügung. Einzelne Dateien oder Ausdrucke aus diesem Angebot können zusammen mit diesen Nutzungsbedingungen und den korrekten Herkunftsbezeichnungen weitergegeben werden. Das Veröffentlichen von Bildern in Print- und Online-Publikationen ist nur mit vorheriger Genehmigung der Rechteinhaber erlaubt. Die systematische Speicherung von Teilen des elektronischen Angebots auf anderen Servern bedarf ebenfalls des schriftlichen Einverständnisses der Rechteinhaber.

Haftungsausschluss

Alle Angaben erfolgen ohne Gewähr für Vollständigkeit oder Richtigkeit. Es wird keine Haftung übernommen für Schäden durch die Verwendung von Informationen aus diesem Online-Angebot oder durch das Fehlen von Informationen. Dies gilt auch für Inhalte Dritter, die über dieses Angebot zugänglich sind.



Vor 50 Jahren,

genau genommen im Jahre 1898, wurde mit der Herstellung von Salubra-Tapeten begonnen. Von Anfang an war Salubra ein Begriff für lichtechte und waschbare Tapeten und ist es bis heute für jeden Fachmann geblieben.

Diese Tradition verpflichtet. Wir sind ständig bestrebt, die Qualität von Salubra weiter zu vervollkommen und Musterung wie Farben den Bedürfnissen der heutigen Raumgestaltung anzupassen.

Verlangen Sie mit untenstehender Postkarte gratis und unverbindlich Muster aus den neuen Salubra-Kollektionen.

Salubra

die einzige Tapete
mit schriftlicher Garantie
für Lichtechtheit und Waschbarkeit.

hier abtrennen

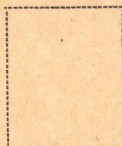
Senden Sie mir Gratis-Muster aus
der neuen Salubra-Kollektion.

Name

Adresse

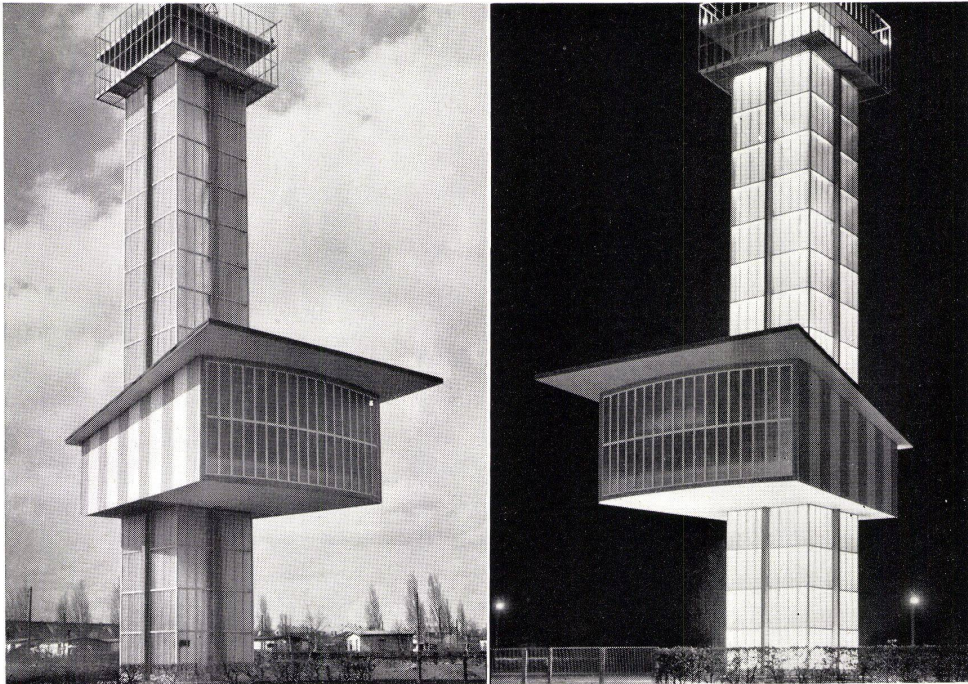
(Bitte in Blockschrift schreiben)

Drucksache



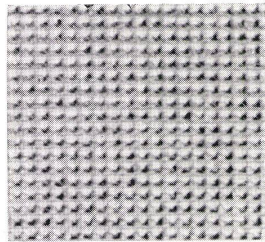
Salubra AG.
Dufourstraße 5

Basel



Difulit Nr. 597
Drahtdifulit Nr. 597

Difulitglas wirkt bei großer Lichtdurchlässigkeit in hohem Maße lichtstreuend und sichtwehrend. Mit einer Drahteinlage versehen ist es besonders widerstandsfähig gegenüber Wetterunbilden (Sturm, Hagel, Schnee), denen hohe und freistehende Bauten ausgesetzt sind. Es findet in **Treppenhäusern, Trennwänden und Lichtdecken** Verwendung und eignet sich für großflächige Verglasungen von **Industriebauten**.



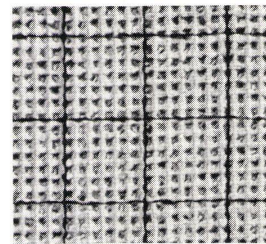
Difulit Nr. 597

Struktur: Vorder- und Rückseite
ornamentiert

Dicke: 3-4, 4-6, 6-7 mm

Lagermaße: Breiten bis 120/126 cm

Längen bis 450 cm je nach Dicke



**Drahtdifulit Nr. 597 mit
punktgeschweißtem Netz, weiß**

Struktur: Vorder- und Rückseite
ornamentiert

Dicke: 4-6, 6-8 mm

Lagermaße: Breiten bis 120/126 cm
Längen bis 450 cm

In Sonderfällen sind auch größere Breiten und Längen lieferbar.

Bezugsquellennachweis und Auskunft:

H. Büchi, Zürich, Waisenhausstraße 4, Postfach 2075, Telefon (051) 2379 21

Agentur für Gußglas GmbH, Düsseldorf, „Haus der Glasindustrie“

