

# Projekt für ein Schulhaus in Wetzikon = Projet pour une école à Wetzikon = Project of a school in Wetzikon

Autor(en): [s.n.]

Objektyp: **Article**

Zeitschrift: **Bauen + Wohnen = Construction + habitation = Building + home : internationale Zeitschrift**

Band (Jahr): **10 (1956)**

Heft 11

PDF erstellt am: **11.09.2024**

Persistenter Link: <https://doi.org/10.5169/seals-329335>

## **Nutzungsbedingungen**

Die ETH-Bibliothek ist Anbieterin der digitalisierten Zeitschriften. Sie besitzt keine Urheberrechte an den Inhalten der Zeitschriften. Die Rechte liegen in der Regel bei den Herausgebern. Die auf der Plattform e-periodica veröffentlichten Dokumente stehen für nicht-kommerzielle Zwecke in Lehre und Forschung sowie für die private Nutzung frei zur Verfügung. Einzelne Dateien oder Ausdrucke aus diesem Angebot können zusammen mit diesen Nutzungsbedingungen und den korrekten Herkunftsbezeichnungen weitergegeben werden. Das Veröffentlichen von Bildern in Print- und Online-Publikationen ist nur mit vorheriger Genehmigung der Rechteinhaber erlaubt. Die systematische Speicherung von Teilen des elektronischen Angebots auf anderen Servern bedarf ebenfalls des schriftlichen Einverständnisses der Rechteinhaber.

## **Haftungsausschluss**

Alle Angaben erfolgen ohne Gewähr für Vollständigkeit oder Richtigkeit. Es wird keine Haftung übernommen für Schäden durch die Verwendung von Informationen aus diesem Online-Angebot oder durch das Fehlen von Informationen. Dies gilt auch für Inhalte Dritter, die über dieses Angebot zugänglich sind.

# Projekt für ein Schulhaus in Wetzikon

Projet pour une école à Wetzikon  
Project of a school in Wetzikon

Architekten: Ed. del Fabro und  
Bruno Gerosa,  
Zürich

**A**  
Grundriß Erdgeschoß / Plan du rez-de-chaussée / Plan of ground-floor 1:1000

**B**  
Grundriß Obergeschoß / Plan de l'étage supérieur / Ground plan upper floor 1:1000

- 1 Klassenzimmer / Classes / Classrooms
- 2 Halle / Hall
- 3 Freilichttheater »Öffentliche Anlässe« / Théâtre en plein air / Open air theatre
- 4 Atrio
- 5 Pausenhalle / Préau / Recess area
- 6 Lehrzimmer / Salle des maîtres / Teachers' room
- 7 WC, Putzräume / Toilettes, réduits / Toilet, cleaning-rooms
- 8 Geräte / Engins / Apparatus
- 9 Turnhalle / Salle de gymnastique / Gymnasium
- 10 Bastelnische / Coin de bricolage / Hobby area
- 11 Garderoben / Vestiaire / Cloakroom
- 12 Abwartwohnung (4 Zimmer, Küche, Bad, WC) / Logement du concierge (4 chambres, cuisine, salle de bain, WC) / Caretaker's flat (4 rooms, kitchen, bath, toilet)
- 13 Keller, Waschküche, Trockenraum / Cave, buanderie, Sécherie / Cellar, Laundry, Drying room
- 14 Heizung / Chauffage / Heating unit
- 15 Apparate / Appareils / Apparatus
- 16 Kohlen / Charbon / Coal
- 17 Luftschutz / Abri / Air wade shelter
- 18 Bühne / Scène / Stage
- 19 Pausenplatz / Terrain de récréation / Break yard
- 20 Turnplatz / Terrain de gymnastique / Gymnasium
- 21 Geräte / Engins / Apparatus
- 22 Robinson-Spielplatz / Terrain de jeu «Robinson» / Playground "Robinson"

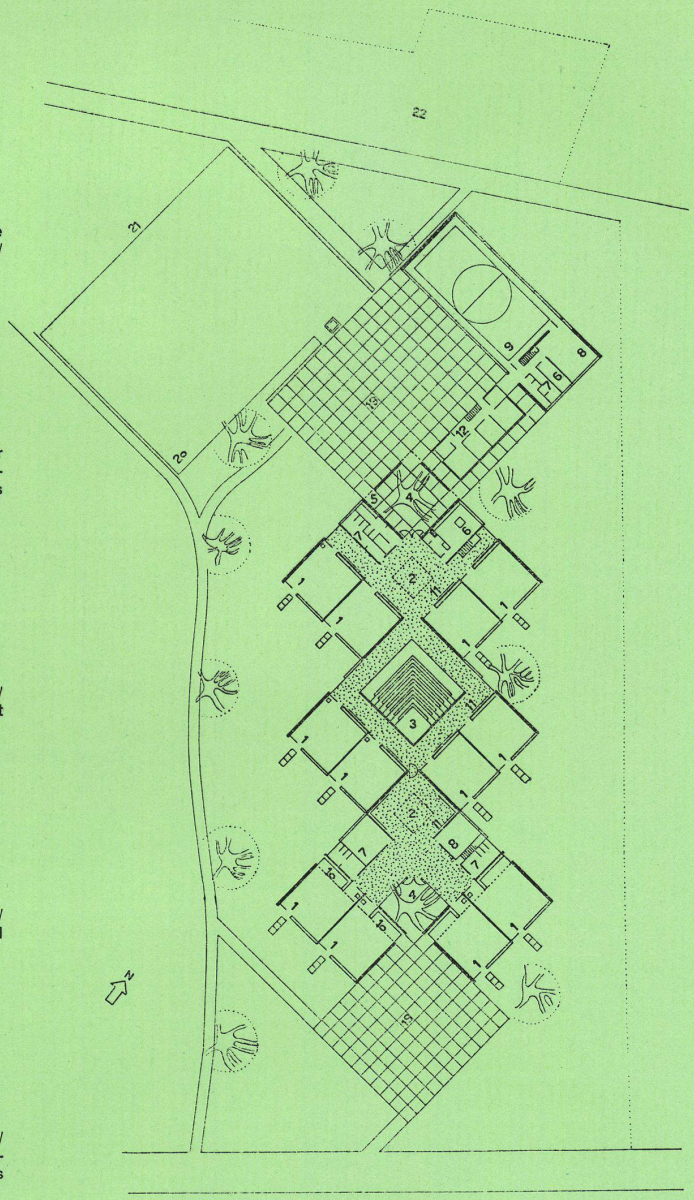
**B 2**  
2. Etappe (Turnhalle) / 2me étape (Salle de gymnastique) / 2nd stage (Gymnasium)

**C 1**  
3. Etappe (4 Klassenzimmer Unterstufe) / 3me étape (4 classes / 3rd stage (4 classrooms lower classes))

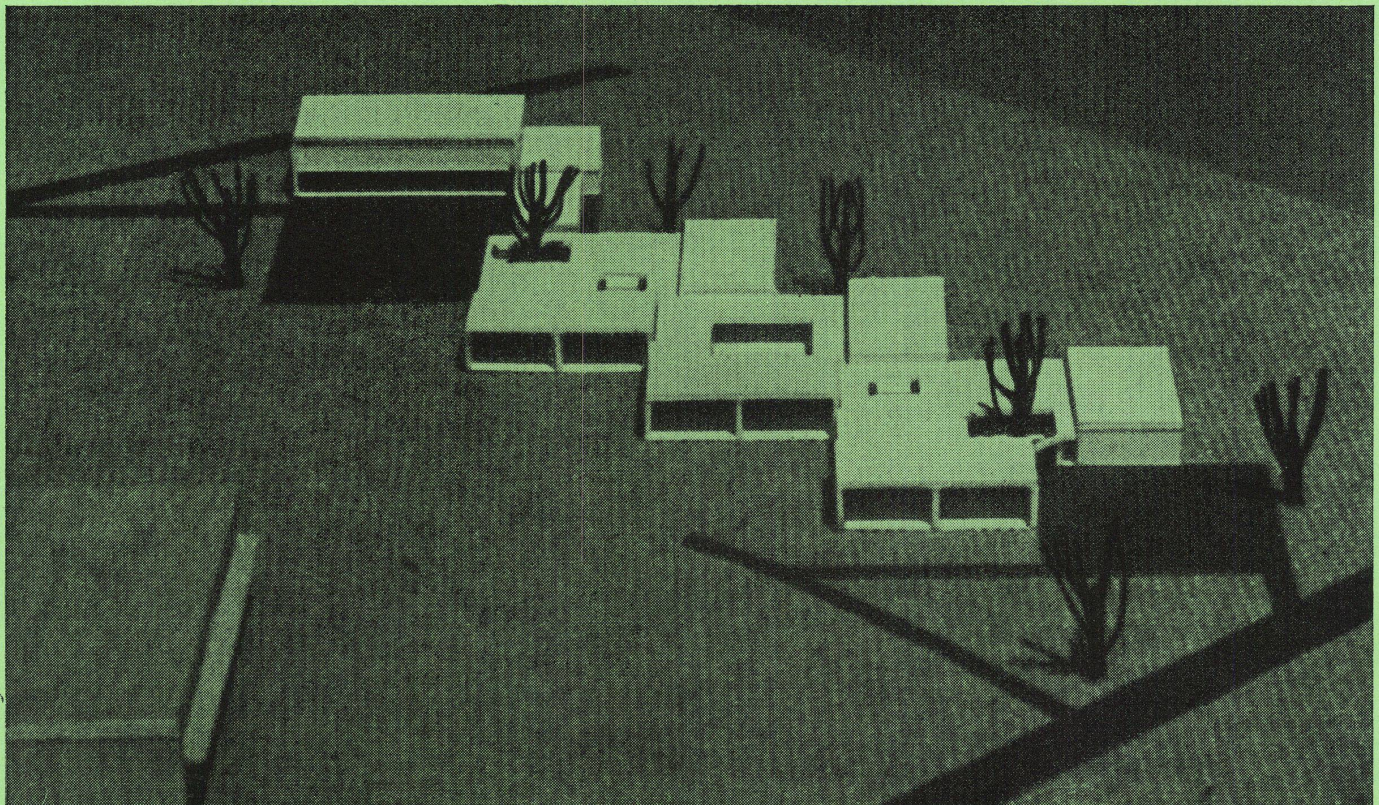
**A**  
1. Etappe (4 Klassenzimmer) / 1ère étape (4 classes) / 1st stage (4 classrooms)

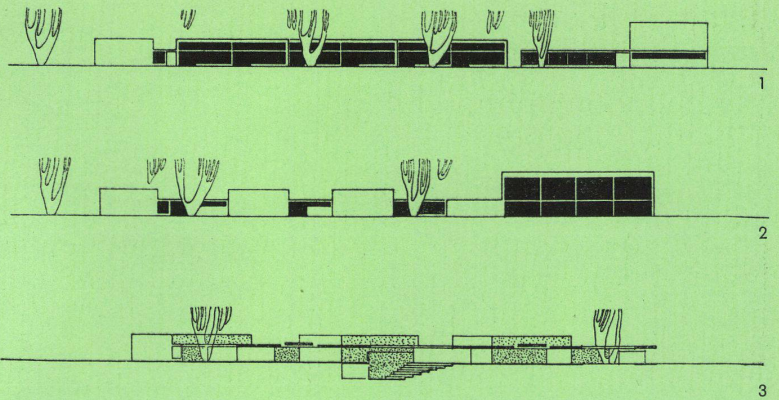
**B 1**  
2. Etappe (4 Klassenzimmer) / 2me étape (4 classes) / 2nd stage (4 classrooms)

**C 2**  
3. Etappe (Abwartwohnung) / 3me étape (Logement du concierge) / 3rd stage (Caretaker's flat)



Modellansicht von Süden.  
Vue de modèle du sud.  
View of model from south.

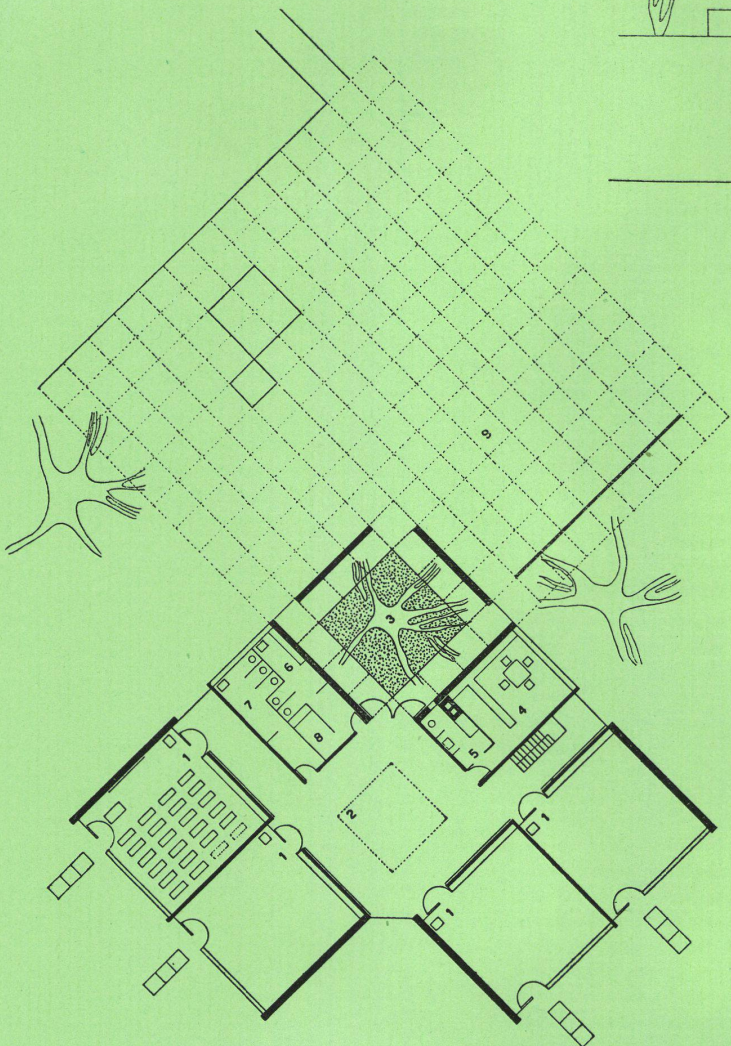




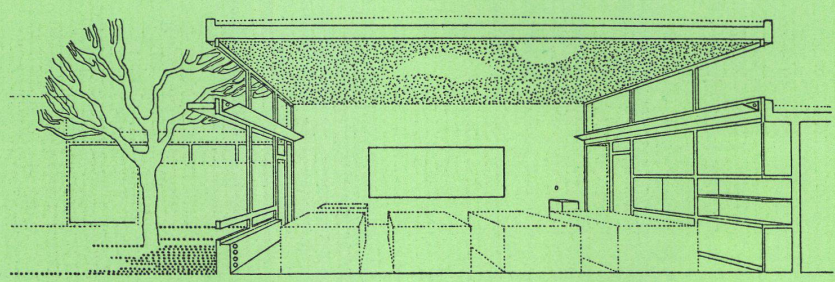
1  
Ansicht von Osten 1:1000.  
Vue de l'est 1:1000.  
View from east 1:1000.

2  
Ansicht von Norden 1:1000.  
Vue du nord 1:1000.  
View from north 1:1000.

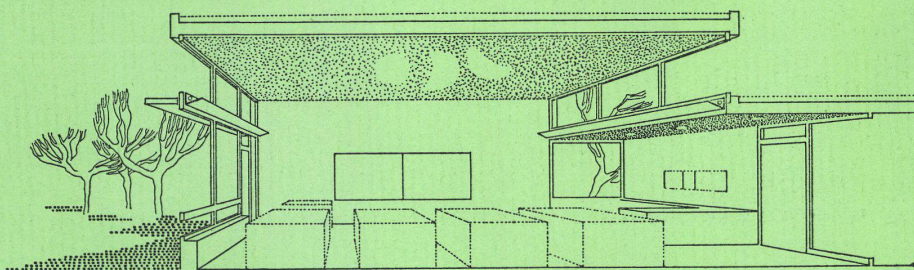
3  
Längsschnitt 1:1000.  
Coupe longitudinale 1:1000.  
Longitudinal section 1:1000.



A  
1. Baustage Erdgeschoss / 1ère étape rez-de-chaussée / 1st stage ground-floor 1:400  
1 Klassenzimmer / Classes / Classrooms  
2 Halle / Hall  
3 Patio, Pausenhalle / Patio, Préau / Patio, Recess area  
4 Lehrerzimmer / Salle des maitres / Teachers' room  
5 WC, Garderoben / WC, Vestiaires / Toilet, Cloakrooms  
6 WC Knaben / WC garçons / WC boys  
7 WC Mädchen / WC filles / WC girls  
8 Putzraum / Réduit / Cleaning-room  
9 Turn- und Pausenplatz / Terrain de gymnastique et de récréation / Area for Gymnastics and recess



1. und 2. Etappe: Perspektive Klassenzimmer 1:100.  
1ère et 2me étape: Perspective des chambres de classes 1:100.  
1st and 2nd stage: Classrooms' prospect 1:100.



3. Etappe: Perspektive Klassenzimmer mit Bastelnische 1:100.  
3me étape: Perspective des chambres de classes avec coin de bricolage 1:100.  
3rd stage: Classrooms' prospect with hobby area 1:100.

Vorliegendes Projekt ging aus einem kürzlich entschiedenen Wettbewerb als erster Preis hervor. Das Urteil des Preisgerichts:  
Dieses Projekt zeichnet sich durch eine grundsätzlich zu bejahende, eigenwillige Konzipierung der Gesamtanlage, die im nordöstlichen Teil des Geländes zusammengefaßt ist, aus. Die Zugangswege liegen etwas zu nahe bei den Klassenzimmern, jedoch prinzipiell richtig. Die Turnanlage und die Spielwiese liegen im hinteren und seitlichen Teil des Grundstückes mit guter Distanz zum Schulbetrieb. Die drei ähnlich aufgebauten Gebäudekuben sind axial miteinander verbunden und ergeben intime Raumverhältnisse, wobei sich die Etappen ineinanderreihen. Die Ausführung der beiden letzten Etappen bringt eine jedoch nicht stark ins Gewicht fallende Beeinträchtigung des Schulbetriebes mit sich. Der an sich schöne Vorschlag des Freilichttheaters ist zufolge des knappen Raumes und der Zugänge fragwürdig. Die Durchgänge zum mittleren Innenhof sind für die vorgesehenen Schülerzahlen zu eng. Die Erweiterung des Klassenraumes der Unterstufe mittels Bastelnischen ist zu begrüßen. Die WC-Anlage ist für die erste und zweite Etappe zusammen zu knapp.  
Die bauliche Einheit bleibt in der ersten Etappe, als auch im Vollausbau gewährleistet. Das Projekt ist gesamthaft eine vorzügliche und persönlich profilierte Lösung der gestellten Aufgabe mit ansprechender, klarer, einfacher und architektonisch sauberer Haltung.  
Wir schließen uns gerne dieser eindeutigen Beurteilung an.