

Objektyp: **Advertising**

Zeitschrift: **Bauen + Wohnen = Construction + habitation = Building + home : internationale Zeitschrift**

Band (Jahr): **10 (1956)**

Heft 12

PDF erstellt am: **11.09.2024**

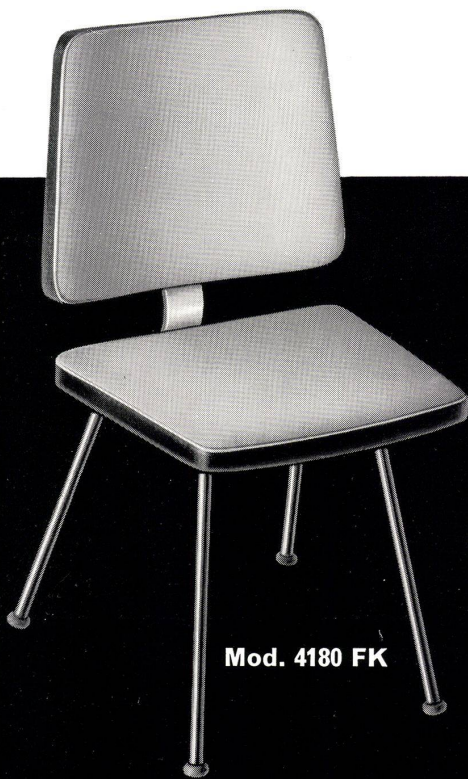
Nutzungsbedingungen

Die ETH-Bibliothek ist Anbieterin der digitalisierten Zeitschriften. Sie besitzt keine Urheberrechte an den Inhalten der Zeitschriften. Die Rechte liegen in der Regel bei den Herausgebern. Die auf der Plattform e-periodica veröffentlichten Dokumente stehen für nicht-kommerzielle Zwecke in Lehre und Forschung sowie für die private Nutzung frei zur Verfügung. Einzelne Dateien oder Ausdrucke aus diesem Angebot können zusammen mit diesen Nutzungsbedingungen und den korrekten Herkunftsbezeichnungen weitergegeben werden. Das Veröffentlichen von Bildern in Print- und Online-Publikationen ist nur mit vorheriger Genehmigung der Rechteinhaber erlaubt. Die systematische Speicherung von Teilen des elektronischen Angebots auf anderen Servern bedarf ebenfalls des schriftlichen Einverständnisses der Rechteinhaber.

Haftungsausschluss

Alle Angaben erfolgen ohne Gewähr für Vollständigkeit oder Richtigkeit. Es wird keine Haftung übernommen für Schäden durch die Verwendung von Informationen aus diesem Online-Angebot oder durch das Fehlen von Informationen. Dies gilt auch für Inhalte Dritter, die über dieses Angebot zugänglich sind.

Stoll-Stahl-Stühle



Mod. 4180 FK

Mod. 4180 FK

Moderne, gefällige Form, bunter Überzug, solide Konstruktion für stärkste Beanspruchung. Fußgestell, Sitz und Rückenlehnen-träger sind durchgehend verschraubt – dadurch wird das tragende Element des Stoll-Stahlrohrstuhles stabil und haltbar. Eignet sich ausgezeichnet für Restaurants, Hotels, Bars oder Verkaufsräume.

Barstuhl Mod. 0181

Der moderne Barstuhl von Stoll ist fast unverwüchtlich. Dank der vertikalen Federung sitzt der Gast behaglich. Dazu kommt als besonderer Vorteil, daß sich die unbesetzten Stühle automatisch in die Normallage zurückdrehen. Das gibt der Bar immer ein gepflegtes, distinguiertes Aussehen – stimmungsvoll belebt durch die neuen, lebensfrohen Farben!



Mod. 0181

Skelettbauten
Fabrikhallen
Brücken
Oberlichtfenster
aus Stahl

Stahlbau



KUSS

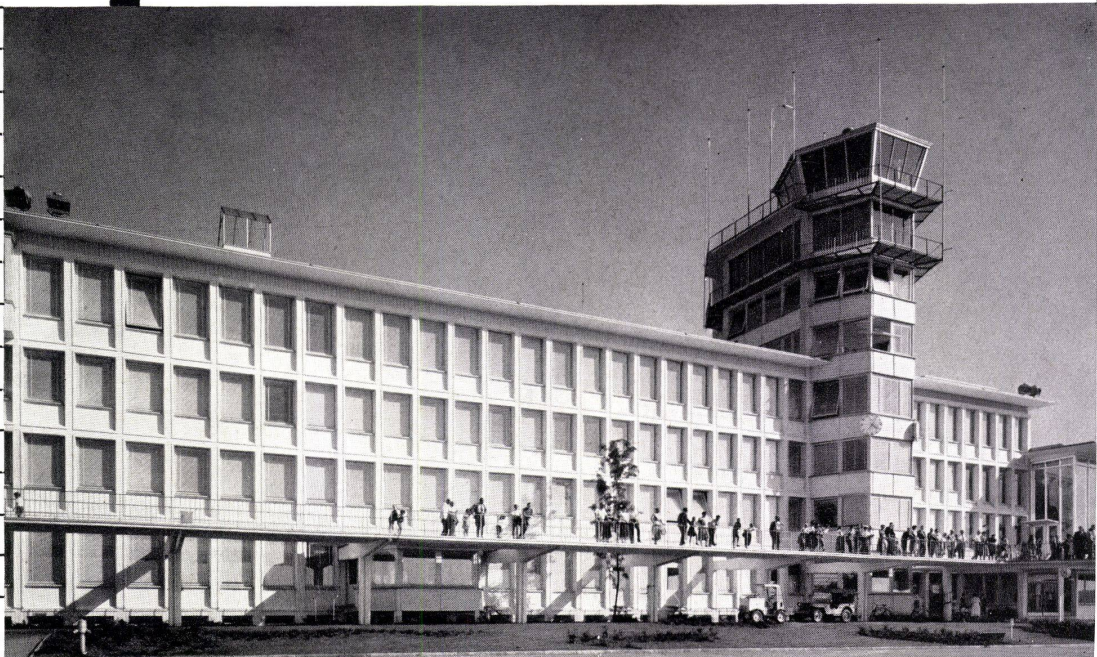
Buss AG
Basel/Pratteln

Luxaflex

GESETZLICH GESCHÜTZT

Einzigartige Vorteile

für alle Arten von Gebäuden



FLUGHOF KLOTEN
ARCHITEKTEN :
GEBR. OESCHGER

Führende Architekten in allen Ländern Europas verlangen die Verwendung von LUXAFLEX-Lamellen-Stores. Bekannte Baufachleute und Innendekorateure empfehlen sie, denn sowohl Licht wie Ventilation können mit einer einzigen Handbewegung reguliert werden. Dank ihrer Schönheit wirken diese Lamellen-Stores ausgesprochen dekorativ und sehen immer wie neu aus. Sie sind gering im Gewicht, spielend leicht zu handhaben und benötigen sozusagen keine Pflege.

Luxaflex

Lamellen und Stegbänder für

SCHULEN • SPITÄLER • HOTELS
GESCHÄFTSHÄUSER • WOHNUNGEN

Die hochelastischen Aluminium-Lamellen

sind "duratized" und schnellen in die schnurgerade Lage zurück, selbst wenn sie in einem Winkel von 90° gebogen werden. Der eingebraunte Emailüberzug kann weder bersten, abblättern noch verfärben.

Die porenfreien Plastik-Stegbänder

sind lichtecht, schrumpfen nicht, dehnen sich nicht und werden nicht schimmelig. Die hartnäckigsten Flecken lassen sich mit einem feuchten Lappen im Nu entfernen.

165 dekorative Farb-Kombinationen

ermöglichen Ihen, Lamellen und Stegbänder in den passenden Farbzusammenstellungen auszuwählen.

Lamellen-Stores aus LUXAFLEX werden nur von führenden schweizerischen Fachfirmen hergestellt. Bitte verlangen Sie die illustrierte, detaillierte Gratis-broschüre und Bezugsquellenliste.

Schulthess 4+6

Die vollkommenen
Waschautomaten
für jeden Haushalt

Schweizer Qualität



**Die beste Referenz:
gegen 15000 Schulthess-
Automaten im Betrieb
... und nur
zufriedene Kunden!**

Die grosse Nachfrage nach den beiden Waschautomaten Schulthess 4 + 6 mit Trommelinhalt 4 resp. 6 kg ist ein Beweis für ihre Qualität und Leistung. Qualität und Leistung dieser Automaten aber stützen sich auf Erfahrung. Als erste schweizerische Spezialfabrik der Wäschereimaschinenbranche begann die Maschinenfabrik Ad. Schulthess & Co. AG. bereits vor 7 Jahren mit dem Bau von Waschautomaten. Sie besitzt somit auf diesem Gebiet die grössten Erfahrungen.

MASCHINENFABRIK AD. SCHULTHESS & CO. AG. ZÜRICH

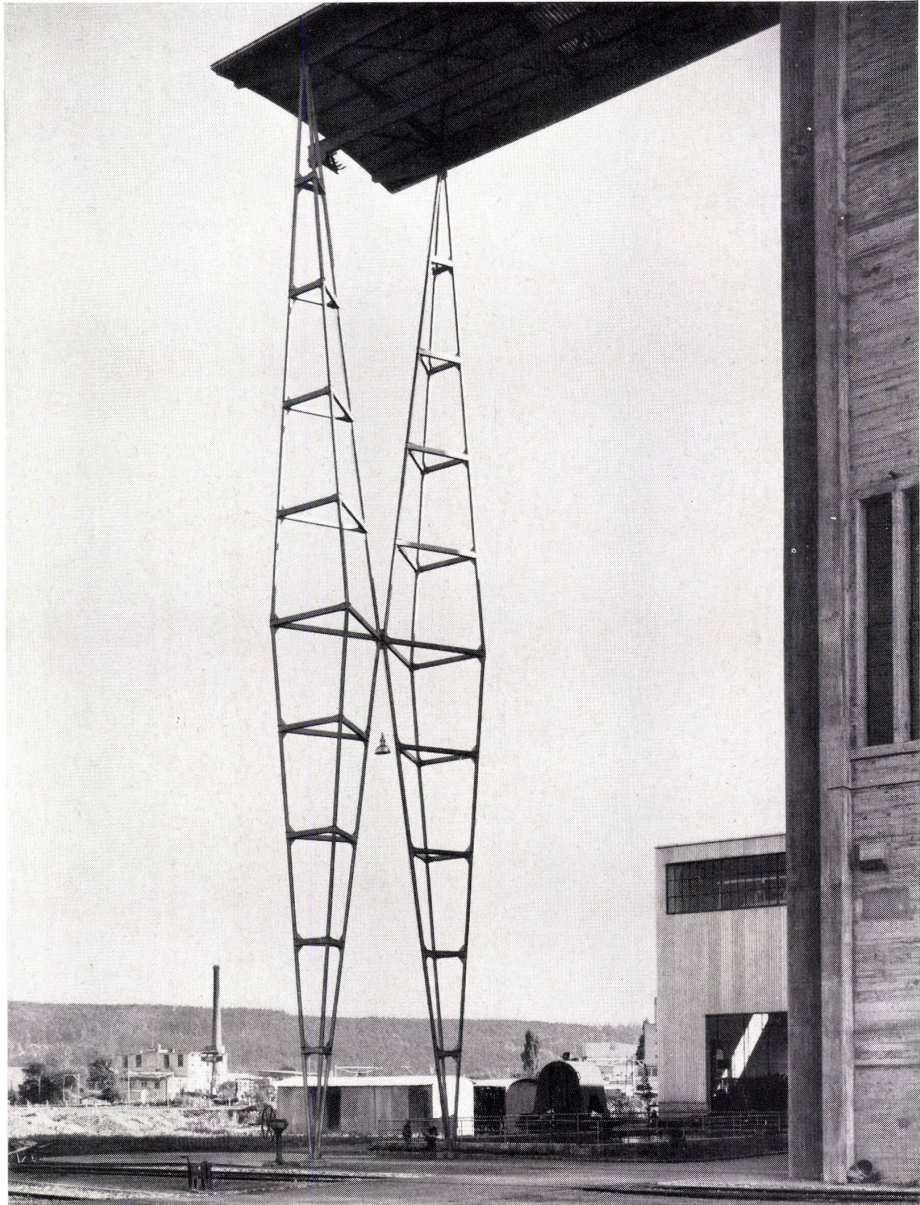
Büros und Demonstrationslokale:

Zürich	Stockerstrasse 57	Tel. 051/27 44 50
Bern	Aarberggasse 29	Tel. 031/ 3 03 21
Lausanne	16, Av. du Simplon	Tel. 021/26 56 85

Verlangen Sie eine unverbindliche Vorführung. Wir sind in der Lage jederzeit und überall in der Schweiz Ihnen diese Automaten vorzuführen.



Stütze Kesselhaus
Gebr. Sulzer AG.,
ausgeführt durch
Geilinger & Co.,
Winterthur



**Formschöne,
elegante Stahlrohr-Konstruktionen
mit ARFA Konstruktionsrohren.**

Verlangen Sie nähere Einzelheiten über die
Vorzüge der Rohrbauweise.

ARFA Rohrstäbe, ein wirtschaftliches
Konstruktionselement für:
Hallenbauten • Hochspannungsmaste •
Kranbau • Funktürme • UKW-Türme •
Grundstück-Einfriedungen.

ARFA

RÖHRENWERKE AG.
Basel 2
Tel. (061) 34 74 80



Plastobeläge «Dätwyler» — die Grundlage angenehmen Wohnens und neuzeitlicher Raumgestaltung: Ob in frohen oder diskreten Farben verwendet, ob in einem Dessin oder mit andern kombiniert verlegt, stets geben sie dem Raum jene Note, deren er im Hinblick auf seine Zweckbestimmung bedarf. Dabei sind die Plastobeläge «Dätwyler» elastisch, wärme- und schallisierend und widerstehen Fetten, Ölen, vielen Säuren und Lösungsmitteln. Als einem der markantesten Vertreter der Kunststoffbodenbeläge, deren Anspruchslosigkeit an Reinigung und Pflege international anerkannt ist, kommt ihnen noch etwas Besonderes zu: das Produkt eines erstklassigen Schweizer Werkes zu sein.

Plastobeläge

Dätwyler

Plastobeläge Dätwyler

Plastofloor «Dätwyler»

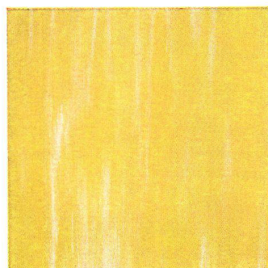
Lieferbar in Form von flexiblen Bahnen von 150 cm Breite oder in Platten von 29×29, 36×36, 48×48 und 74×74 cm Seitenlänge, mit Unterschicht aus einer speziellen Korkmischung und einer Plastic-Gehschicht zwischen 1,0 und 3,0 mm Stärke.

Plastokorkparkett «Dätwyler»

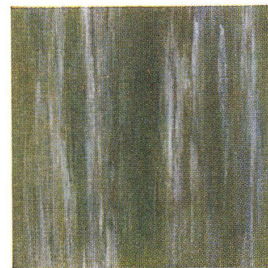
Lieferbar in Form von nichtflexiblen Platten mit Nut und Kamm von 29×29 cm Seitenlänge, 8 mm stark (inkl. 1,5 mm dicker Plastic-schicht) und 30×30 cm Seitenlänge, 10 mm stark (inkl. 2,5 mm dicker Plastic-schicht). Unterschicht aus reinem Presskork.

Dätwyler A. G.
Schweizerische
Draht-, Kabel- und
Gummiwerke
Aldorf-Uri

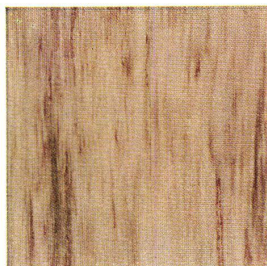
Kleine
materialbedingte
Abweichungen in
Farbe und
Jaspierung sowie
allfällige Änderung
der Farbkollektion
vorbehalten



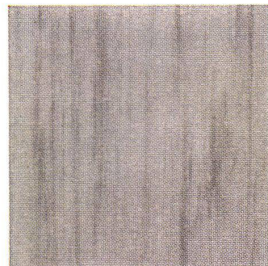
5371



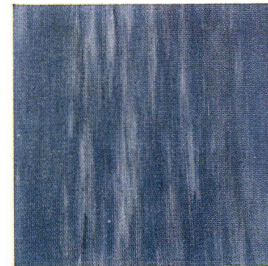
5343



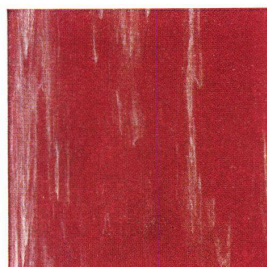
5356



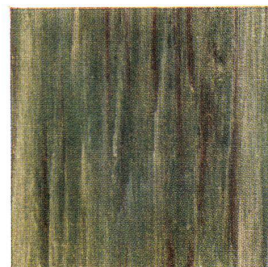
5404



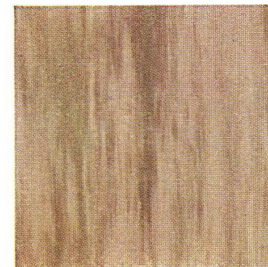
5363



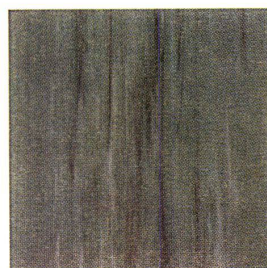
5394



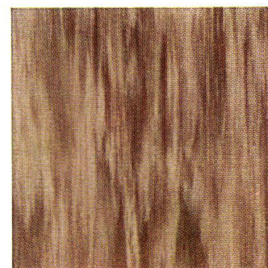
5347



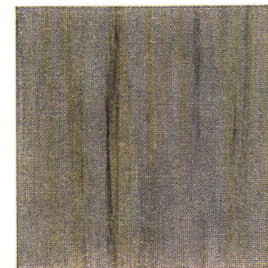
5358



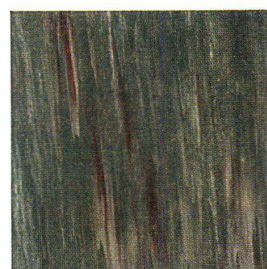
5410



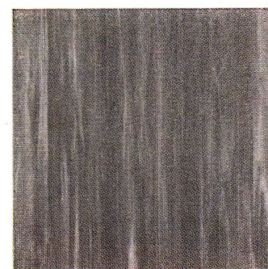
5357



5407



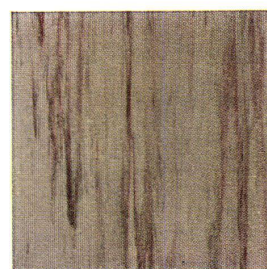
5348



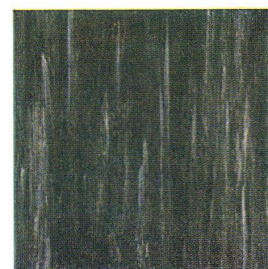
5402



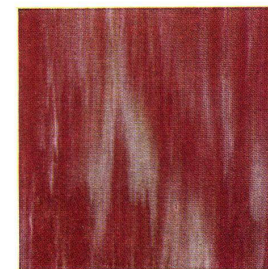
5382



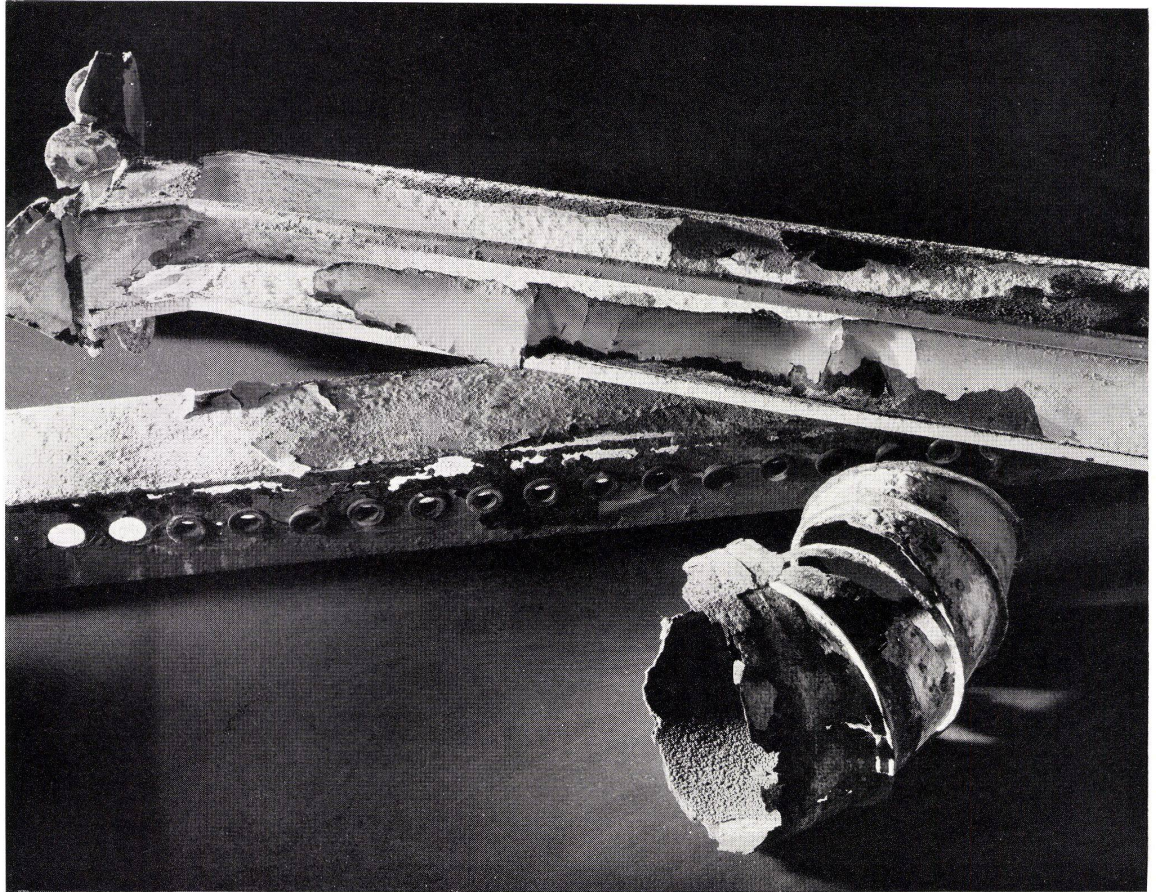
5359



5349



5392

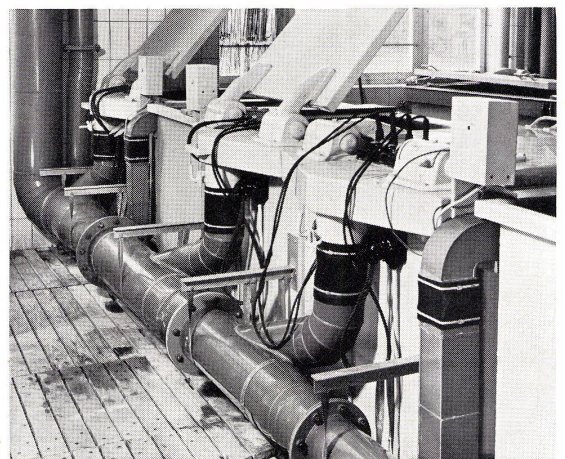


Fazit dieser Foto: Jetzt Kunststoff-Rohre!

Bild oben: Zu- und Abluftkanäle aus Eisenblech von Säure- und Laugebädern in einem industriellen Grossbetrieb. Lebensdauer knapp zwei Jahre. So wirkt Korrosion durch Kondenswasser, Säuredämpfe, Niederschläge von Laugen, trotz periodischer Reinigung, Entrostung, Erneuerung der Schutzfarben.

Bild unten: Die neue Installation aus Kunststoff (Hart PVC), völlig unempfindlich gegen Kondenswasser, Säuredämpfe, Laugen, daher ungewöhnliche Lebensdauer. Die glatte, homogene Innenfläche der Plastic-Kanäle vermindert die Gefahr von Ablagerungen. Zudem merkliche Senkung der Unterhaltskosten: leichteste Innenreinigung, Schutzanstriche überflüssig. Die Ventilation funktioniert wieder ausgezeichnet, die Kanäle halten dicht.

Wer installiert Kunststoffrohre? Die jahrelange Arbeit auf diesem Spezialgebiet hat uns die unumgängliche Erfahrung gebracht. Die Wahl des richtigen Materials und die Technik der Verarbeitung liegen bei uns in sicherer Hand. Unsere Spezialisten stehen für die gesamte sanitäre Planung zu Ihrer Verfügung. Rufen Sie uns — die Vorstudien sind für Sie unverbindlich.

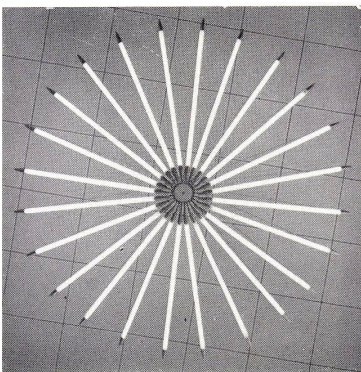


Schmid + Wild AG Nachfolger Wild & Co. Sanitäre Anlagen, Forchstrasse 30 Zürich 8 Tel. (051) 24 47 08



SCHMID+WILD AG

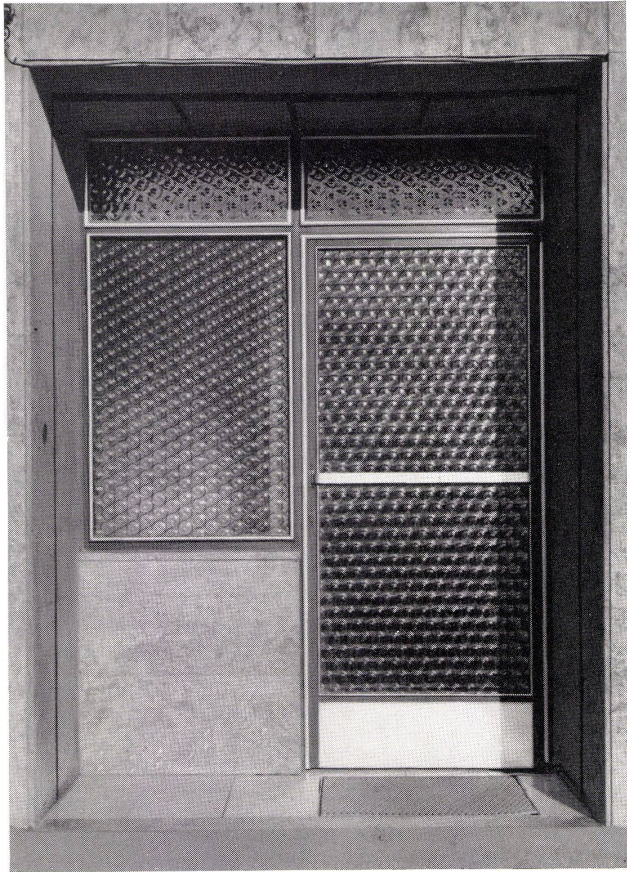
LADENBELEUCHTUNGEN



Die moderne Verkaufsraum-Gestaltung stellt an die Beleuchtung außerordentlich hohe Anforderungen. Im guten Licht präsentiert, wirken Verkaufsgüter vorteilhafter und erleichtern Ihren Kunden die Wahl. In Zusammenarbeit mit Bauherren, Architekten und unseren Technikern entstehen moderne, zweckmäßige Beleuchtungen, die Ihren Kunden gefallen.

Baumann, Koelliker

AG. FÜR ELEKTROTECHN. INDUSTRIE ZÜRICH, SIHLSTR. 37 TEL. 23 37 33

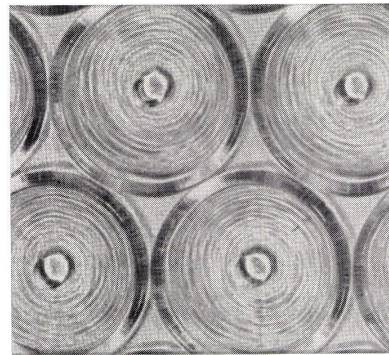


Butzensglas (Ornamentglas Nr. 538)

Butzensglas hat seine Musterung der Struktur alter Butzenfenster entliehen und ist in seinem Charakter ein Zierglas. Es eignet sich unter anderem für die Verglasung von **Fenstern, Türen, Trennwänden, Treppenhäusern** und **Zierleuchten** und schafft, besonders in der Farbe gelb, anheimelnde Stimmung, wie sie in **Restaurants** und **Weinstuben** geschätzt wird. In großflächigen Verglasungen wird es infolge seines geometrischen Ornaments auch modernen Ansprüchen gerecht.

Bezugsquellennachweis und Auskunft:

H. Büchi, Zürich, Waisenhausstraße 4, Postfach 2075,
Telefon (051) 23 79 21



1/4 natürlicher Größe

Butzensglas (Ornamentglas Nr. 538)
weiß und gelb

Dicke: 3–4 mm

Lagermaße: Breiten bis 120/126 mm
Längen weiß bis
200/255 cm
gelb bis 200 cm

Agentur für Gußglas GmbH, Düsseldorf, „Haus der Glasindustrie“



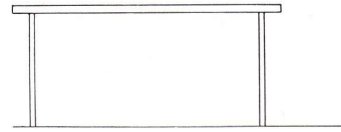
Das Modell 10

Eine Jubiläumsleistung der Wohnhilfe

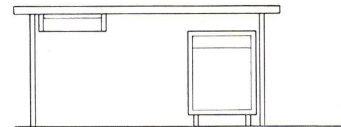
Zu unserem 10jährigen Jubiläum schufen acht Wohnhilfe-Schreiner in gemeinsamer Arbeit das Modell 10 — eine neuartige Tisch-Schreibtisch-Kombination. Die 10 Grundelemente lassen sich auf viele Arten und zu verschiedensten Zwecken kombinieren.

Wir zeigen Ihnen hier an vier Anwendungs-Beispielen das wohldurchdachte Prinzip des Modells 10: mit den 10 Elementen schaffen Sie ganz individuelle Möbel. Sie können aber auch bei der allereinfachsten Ausführung beginnen und — Teil um Teil — Ihren Tisch oder Schreibtisch allmählich ausbauen.

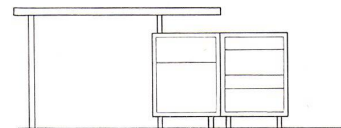
Dürfen wir Ihnen das Modell 10 vorführen? Oder wünschen Sie unser neues Prospektblatt 10? Bitte schreiben oder telefonieren Sie uns.



Als Tisch: Macaré-Tischplatte
furniert, mit Eisenbügel, schwarz
Fr. 198.—



Als Privat-Schreibtisch:
Macaré-Tischplatte, 1 Korpus, 1 separate
Schublade Fr. 519.—



Als Arbeitspult:
Macaré-Tischplatte, 2 Korpusse
Fr. 764.—

Neu!

Modell 10 als Studio- oder Privat-Schreibtisch. Eine wohlproportionierte Platte, aus Macaré furniert. Links Korpus mit Stirnwand, die heruntergeklappt in den Korpusboden geschoben werden kann; innen Sperrholztablare. Korpus rechts mit Hängeregistratur und zwei Schubladen. Grösse der Platte 160 x 70 cm, Höhe 72 cm. Preis dieser Studio-Kombination **Fr. 679.—**



Werkgenossenschaft

Wohnhilfe

Oberdorfstrasse 32

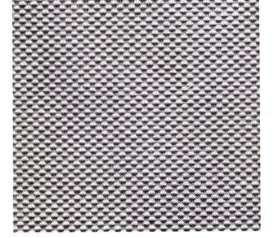
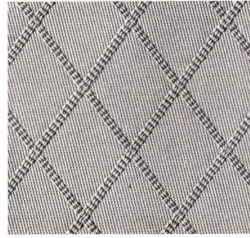
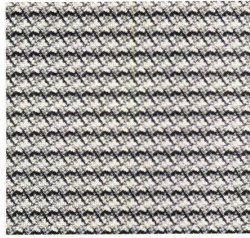
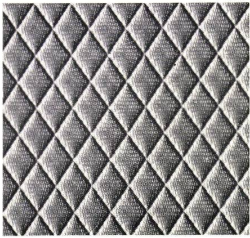
Zürich 1, Telefon 051 / 34 25 74



Können Sie sich Stamoid vorstellen in der klaren Durchsichtigkeit moderner Räume, zu moderner Malerei, funktionellen Möbeln? Die Konsonanz seiner Farben, seine neuen Strukturen entsprechen ganz dem Schönheitsempfinden unserer Zeit. Das geschmeidige Material fügt sich mit wohlthuender Selbstverständlichkeit zu Holz, Metall, Glas und Stein, zu Kunstharz und anderem Werkstoff. Schön ist, daß der Gestalter Stamoid auch in stark belichteten Räumen herzhafte anwenden darf: selbst in seinen zarten Tönen fürchtet es die Sonne nicht. Stamm & Co. Eglisau.

Links: Escher-Stuhl mit Stamoid-Bezug.
Werkgenossenschaft Wohnhilfe, Zürich.
Entwurf: Hans Escher, Architekt.

stamoid



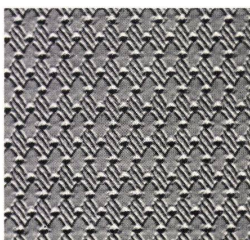
Stamoid – vielseitiger Werkstoff

Längst nicht mehr beschränkt der Innenarchitekt die Verwendung von Stamoid-Plasticleder auf Stühle und Fauteuils. Der experimentierfreudige Raumgestalter gewinnt diesem Werkstoff neue Seiten ab. Tisch- und Pultplatten haben sich dafür empfänglich gezeigt, ebenso falt- und andere Türen, farbbedürftige Wände und Decken. Neue Stamoid-Qualitäten kommen dieser Entwicklung entgegen. Es gibt heute «atmendes», d. h. feinst perforiertes Stamoid; es gibt solches, das sich trotz der Gewebeunterlage in alle Richtungen ziehen und dehnen, somit auch schwierigen Formen anpassen läßt; interessant sind ein spezielles Wand-Stamoid, das markante Rill-Stamoid, ferner ein duftig durchschimmerndes Vorhang-Stamoid. Moderne Strukturen und Farben erfüllen viele Wünsche des Architekten.

Große Annehmlichkeiten werden durch die technischen Vorteile von Stamoid erschlossen. Es ist lichtecht, färbt nicht ab; man kann es abwaschen, es bedarf keiner besondern Pflege. Seine Knick- und Bruchfestigkeit, seine Indifferenz gegen Wärme, Kälte und Alterung sind außerordentlich. Wichtig: Die Unterlage aus starkem Gewebe erleichtert die Verarbeitung sehr.

Stamoid in einem Direktionsbüro in Grenchen
Innenarchitekt: Rud. Baumgartner, Solothurn

Besitzen Sie schon die neuen Kollektionen und Referenzlisten? Wenn nicht, dann schreiben Sie bitte eine Postkarte oder rufen Sie an: Telephon (051) 96 32 22. Stamm & Co. Eglisau



75 Jahre
Stamm & Co.
Eglisau

