

# Projekt für ein Einfamilienhaus in Sissach = Projet de maison familiale à Sissach = Project for single-family house at Sissach

Autor(en): [s.n.]

Objektyp: **Article**

Zeitschrift: **Bauen + Wohnen = Construction + habitation = Building + home :  
internationale Zeitschrift**

Band (Jahr): **10 (1956)**

Heft 12

PDF erstellt am: **11.09.2024**

Persistenter Link: <https://doi.org/10.5169/seals-329343>

## **Nutzungsbedingungen**

Die ETH-Bibliothek ist Anbieterin der digitalisierten Zeitschriften. Sie besitzt keine Urheberrechte an den Inhalten der Zeitschriften. Die Rechte liegen in der Regel bei den Herausgebern.

Die auf der Plattform e-periodica veröffentlichten Dokumente stehen für nicht-kommerzielle Zwecke in Lehre und Forschung sowie für die private Nutzung frei zur Verfügung. Einzelne Dateien oder Ausdrucke aus diesem Angebot können zusammen mit diesen Nutzungsbedingungen und den korrekten Herkunftsbezeichnungen weitergegeben werden.

Das Veröffentlichen von Bildern in Print- und Online-Publikationen ist nur mit vorheriger Genehmigung der Rechteinhaber erlaubt. Die systematische Speicherung von Teilen des elektronischen Angebots auf anderen Servern bedarf ebenfalls des schriftlichen Einverständnisses der Rechteinhaber.

## **Haftungsausschluss**

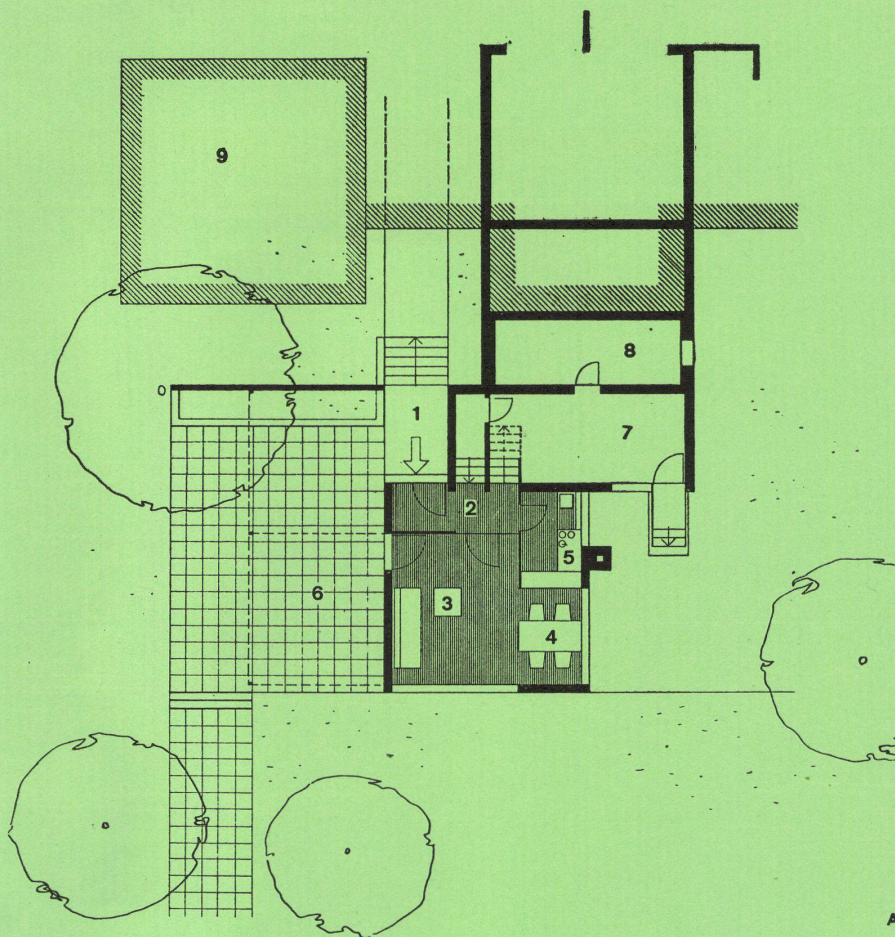
Alle Angaben erfolgen ohne Gewähr für Vollständigkeit oder Richtigkeit. Es wird keine Haftung übernommen für Schäden durch die Verwendung von Informationen aus diesem Online-Angebot oder durch das Fehlen von Informationen. Dies gilt auch für Inhalte Dritter, die über dieses Angebot zugänglich sind.

# Projekt für ein Einfamilienhaus in Sissach

Projet de maison familiale à Sissach  
Project for single-family house at Sissach

Architekten: Walter Wurster und  
Hans Ulrich  
Huggel, BSA, Basel

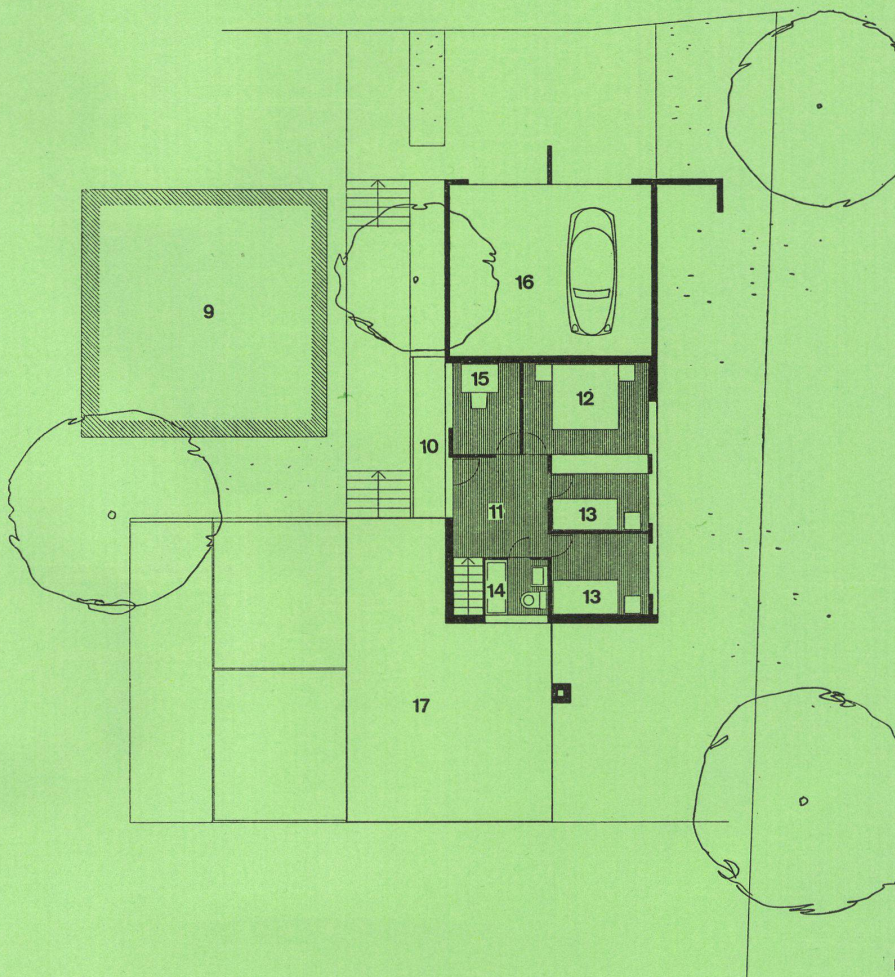
Bei vorliegendem Projekt handelt es sich um ein kleines Wohnhaus in Sissach, außerhalb des Dorfes, in einer Wohnzone für offene Überbauung gelegen. Das Haus ist entsprechend den dortigen Terrainverhältnissen (flacher Südhang) in einen tiefer gelegenen Wohntrakt mit Küche und Eßplatz sowie in höher gelegene Schlafzimmer, mit anschließenden Garagen, aufgeteilt. — Das bestehende Nachbargebäude ist ebenfalls im Besitze des Bauherrn. Es ist beabsichtigt, dieses Gebäude in einigen Jahren zu entfernen, um auf diese Seite hin das projektierte Wohnhaus erweitern zu können. — Das Haus ist in Massivbauweise ausgeführt.

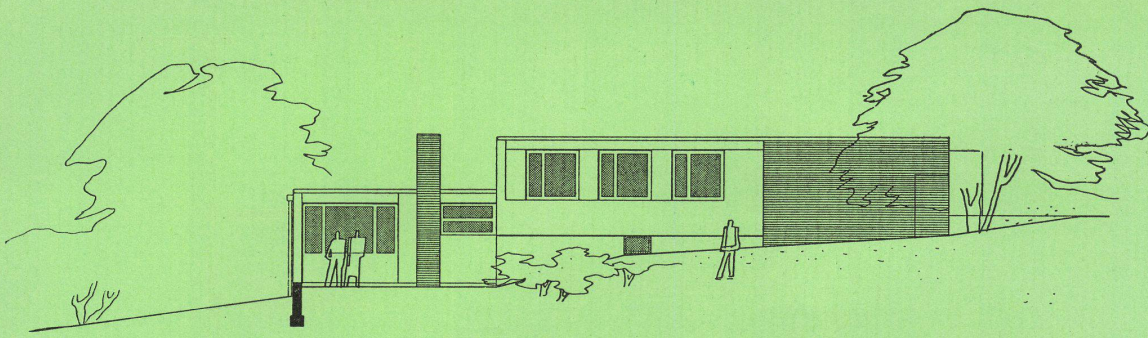


A Grundriß Erdgeschoß / Plan du rez-de-chaussée / Plan ground floor 1:200

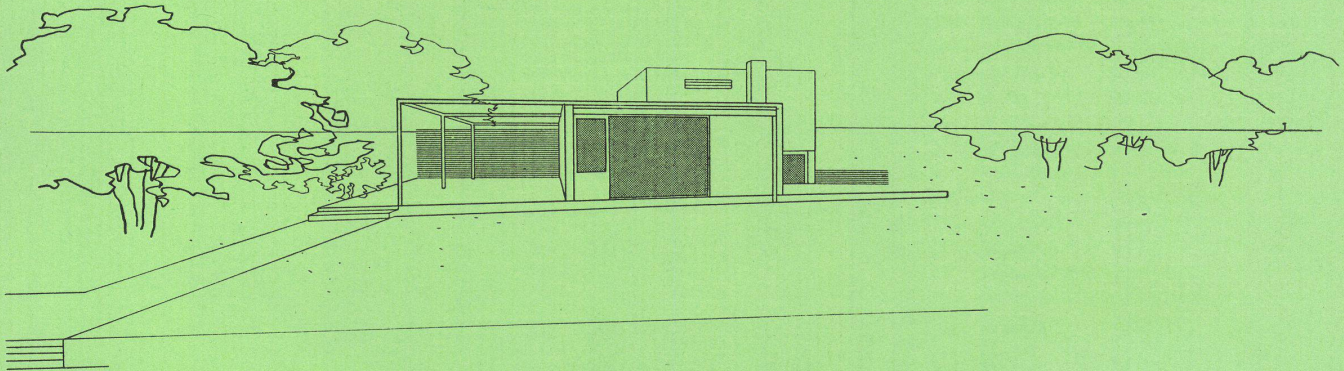
B Grundriß Obergeschoß / Plan de l'étage supérieur / Plan first floor 1:200

- 1 Eingang / Entrée / Entrance
- 2 Windfang / Tambour / Hallway
- 3 Wohnraum / Salle de séjour / Living-room
- 4 Eßplatz / Coin des repas / Dining nook
- 5 Küche / Cuisine / Kitchen
- 6 Überdeckter Sitzplatz / Séjour couvert / Covered seating area
- 7 Waschküche / Buanderie / Laundry
- 8 Keller / Cave / Cellar
- 9 Bestehendes Gebäude / Bâtiment existant / Existing building
- 10 Terrasse / Terrace
- 11 Diele / Paller / Vestibule
- 12 Elternschlafzimmer / Chambre à coucher des parents / Parents' bedroom
- 13 Zimmer / Chambre / Bedroom
- 14 Bad / und WC / Bains et WC / Bath and WC
- 15 Büro / Bureau / Office
- 16 Garagen / Garages / Garages
- 17 Dachaufsicht / Vue sur le toit / View of roof

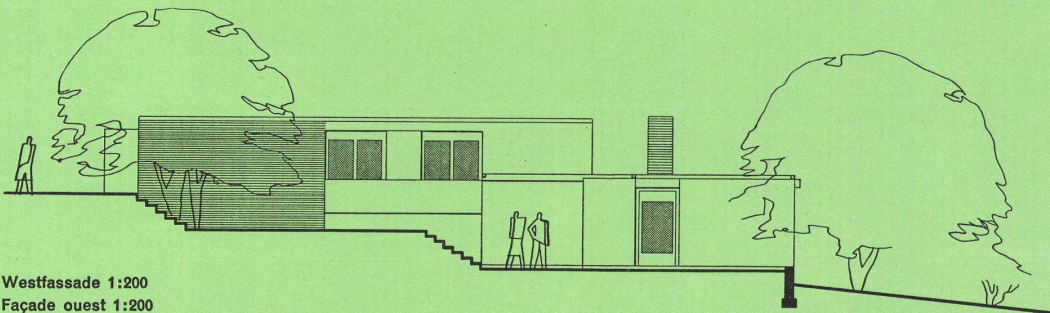




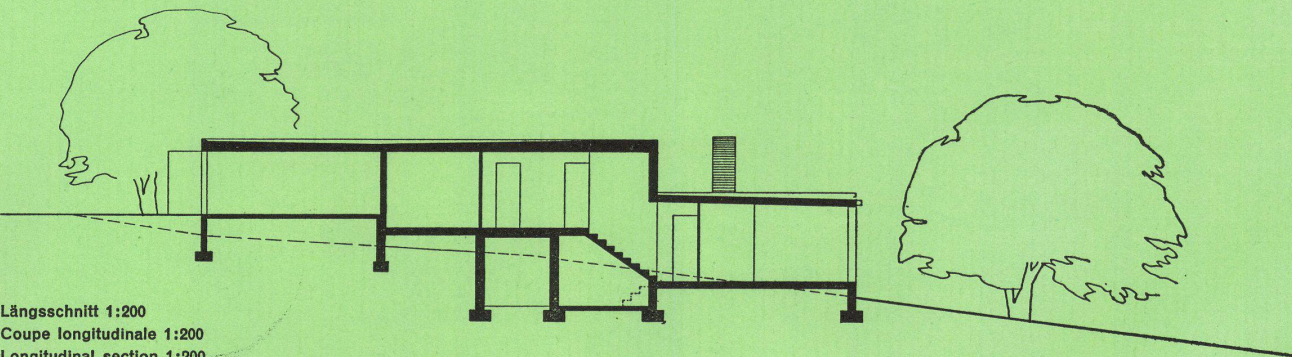
Ostfassade 1:200  
 Façade est 1:200  
 East elevation 1:200



Südsicht 1:200  
 Vue sud 1:200  
 View from south 1:200



Westfassade 1:200  
 Façade ouest 1:200  
 West elevation 1:200



Längsschnitt 1:200  
 Coupe longitudinale 1:200  
 Longitudinal section 1:200