

Die gute Form = Forme utile = Good design

Autor(en): [s.n.]

Objektyp: **Article**

Zeitschrift: **Bauen + Wohnen = Construction + habitation = Building + home : internationale Zeitschrift**

Band (Jahr): **10 (1956)**

Heft 12

PDF erstellt am: **11.09.2024**

Persistenter Link: <https://doi.org/10.5169/seals-329345>

Nutzungsbedingungen

Die ETH-Bibliothek ist Anbieterin der digitalisierten Zeitschriften. Sie besitzt keine Urheberrechte an den Inhalten der Zeitschriften. Die Rechte liegen in der Regel bei den Herausgebern.

Die auf der Plattform e-periodica veröffentlichten Dokumente stehen für nicht-kommerzielle Zwecke in Lehre und Forschung sowie für die private Nutzung frei zur Verfügung. Einzelne Dateien oder Ausdrucke aus diesem Angebot können zusammen mit diesen Nutzungsbedingungen und den korrekten Herkunftsbezeichnungen weitergegeben werden.

Das Veröffentlichen von Bildern in Print- und Online-Publikationen ist nur mit vorheriger Genehmigung der Rechteinhaber erlaubt. Die systematische Speicherung von Teilen des elektronischen Angebots auf anderen Servern bedarf ebenfalls des schriftlichen Einverständnisses der Rechteinhaber.

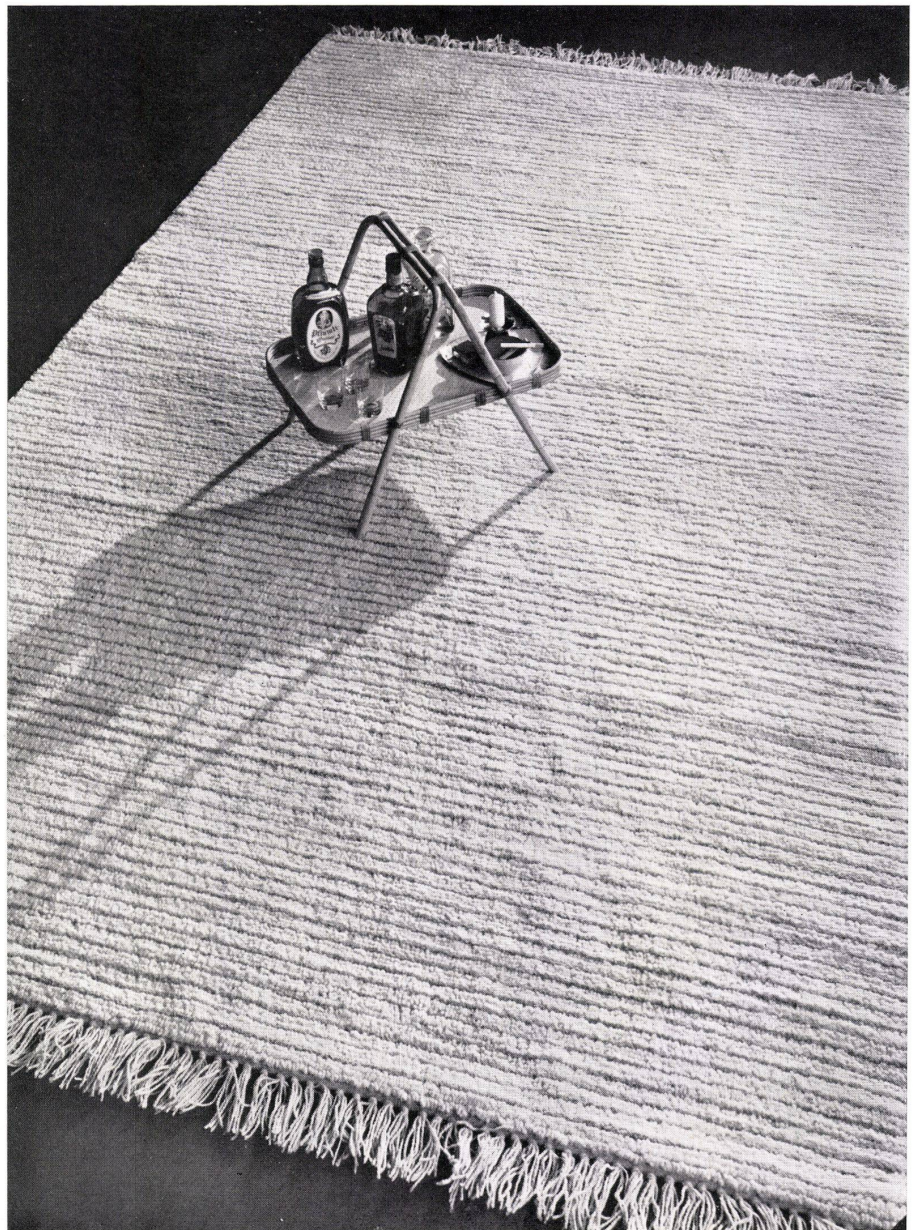
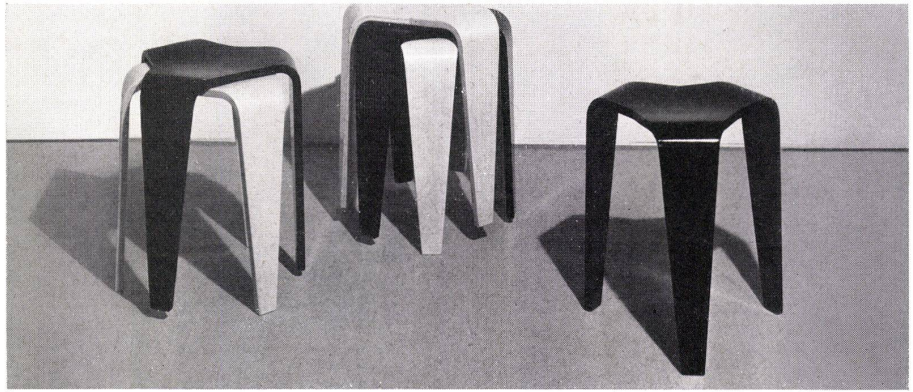
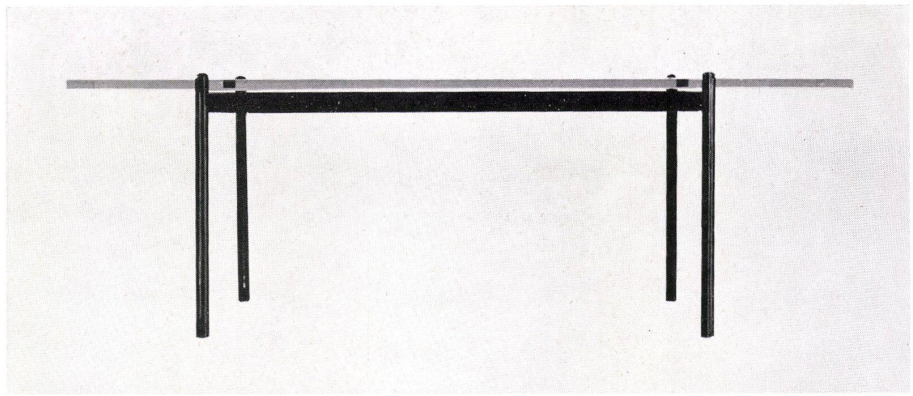
Haftungsausschluss

Alle Angaben erfolgen ohne Gewähr für Vollständigkeit oder Richtigkeit. Es wird keine Haftung übernommen für Schäden durch die Verwendung von Informationen aus diesem Online-Angebot oder durch das Fehlen von Informationen. Dies gilt auch für Inhalte Dritter, die über dieses Angebot zugänglich sind.

Die gute Form

Forme utile
Good Design

Die Aktion der »Guten Form«, wie sie jährlich an der Schweizerischen Mustermesse durchgeführt wird, ist eine Aktion der Aufmunterung: Dadurch, daß jenen Produkten, Möbeln, Teppichen und Gegenständen, welche sowohl formal als funktionell richtig sind, eine Auszeichnung verliehen wird, möchte der Schweizerische Werkbund die Firmen und Entwerfer anspornen, sich stetsfort um die bestmöglichen Lösungen zu bemühen. Die mit der Aktion verbundene Ausstellung andererseits möchte das Publikum darauf aufmerksam machen, daß in fast jeder Sparte des Lebens sowohl gute wie schlechte Dinge sich finden. Sie möchte aufzeigen, wie wichtig es ist, die Hersteller und Entwerfer der richtigen und schönen Dinge dadurch zu unterstützen, daß eher eine Lampe, ein Stuhl, ein Teppich der »guten Form« als ein anderer gekauft wird. Wir zeigen hier eine Reihe der in den letzten Jahren ausgezeichneten Gegenstände.



1
Tisch mit Glasplatte, 110.
Table à plaque de verre.
Extensible table.
Entwurf: Hans Bellmann, SWB.
Verkauf: Möbelgenossenschaft Basel, Biel, Zürich.

2
Hocker aus Preßholz, welche sich leicht stapeln lassen.
Tabourets en bois comprimé.
Stool of pressed wood.
Entwurf: Péclard.
Hersteller: Möbelfabrik Horgen, Glarus.

3
Teppich Tiscabella, hochflorig, reine Schurwolle.
Tapis Tiscabella.
Tiscabella carpet.
Hersteller: Tischhauser & Co., Bühler AR.

Rechts / A droite / Right:

1
Zweisitzstuhl, Eisenrohrgestell, schwarz, Sitz aus Bondoot-Geflecht.
Double chaise.
Double chair.
Entwurf: Reni Trüdinger.
Hersteller: Wohnhilfe, Zürich.

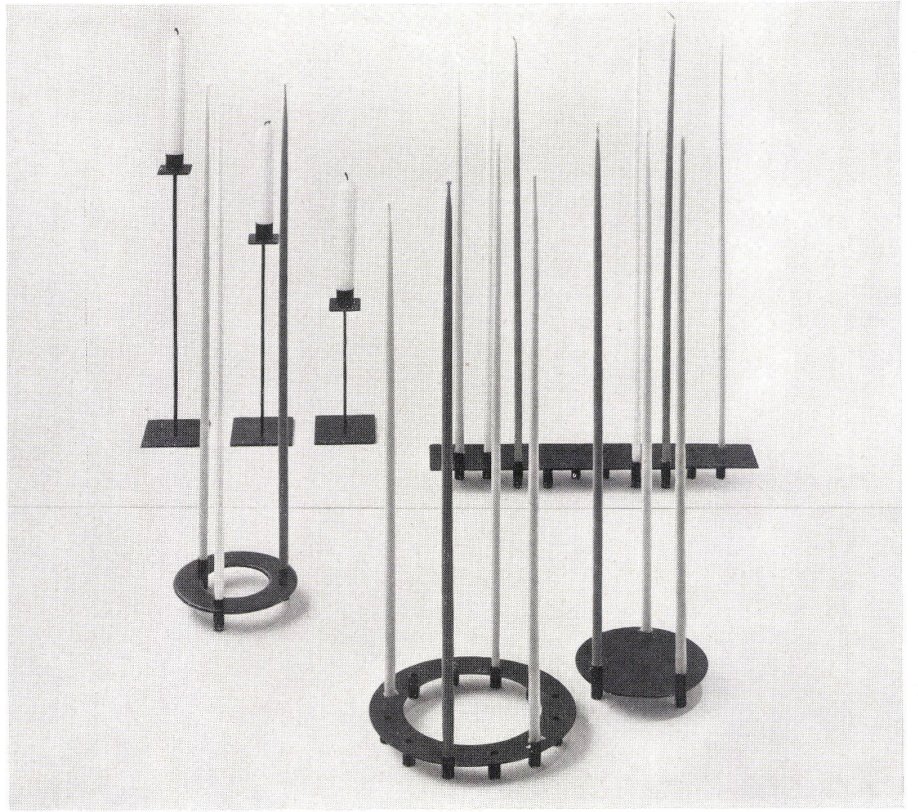
2
Kerzenständer aus gebranntem Eisen, schwarz, in klaren rechteckigen oder runden Formen.
Chandelier.
Taper-bearer.
Entwurf: Reni Trüdinger, Hersteller: Wohnhilfe, Zürich.

3
Lampe, Modell Hablützel, Gestell schwarzes Eisenrohr, Schirm Pergament.
Lampe, modèle Hablützel.
Lamp, Hablützel model.
Verkauf: Möbelgenossenschaft Basel, Biel, Zürich.

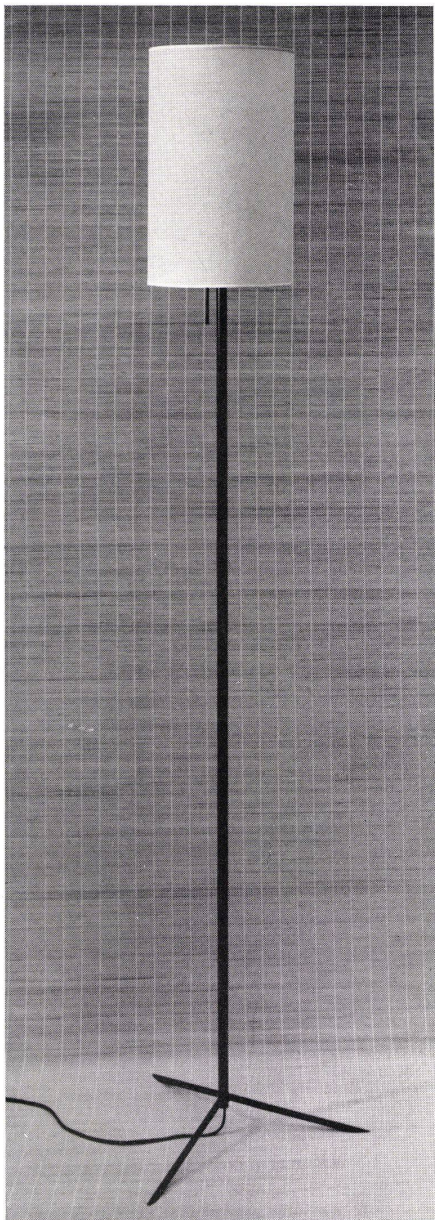
4
Teppich Perlisca, handgewoben aus noppigem Mischgarn.
Tapis tissé main Perlisca.
Perlisca hand-woven carpet.
Hersteller: Tischhauser & Co., Bühler AR.



1



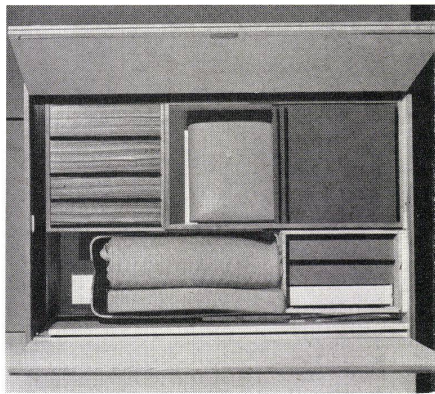
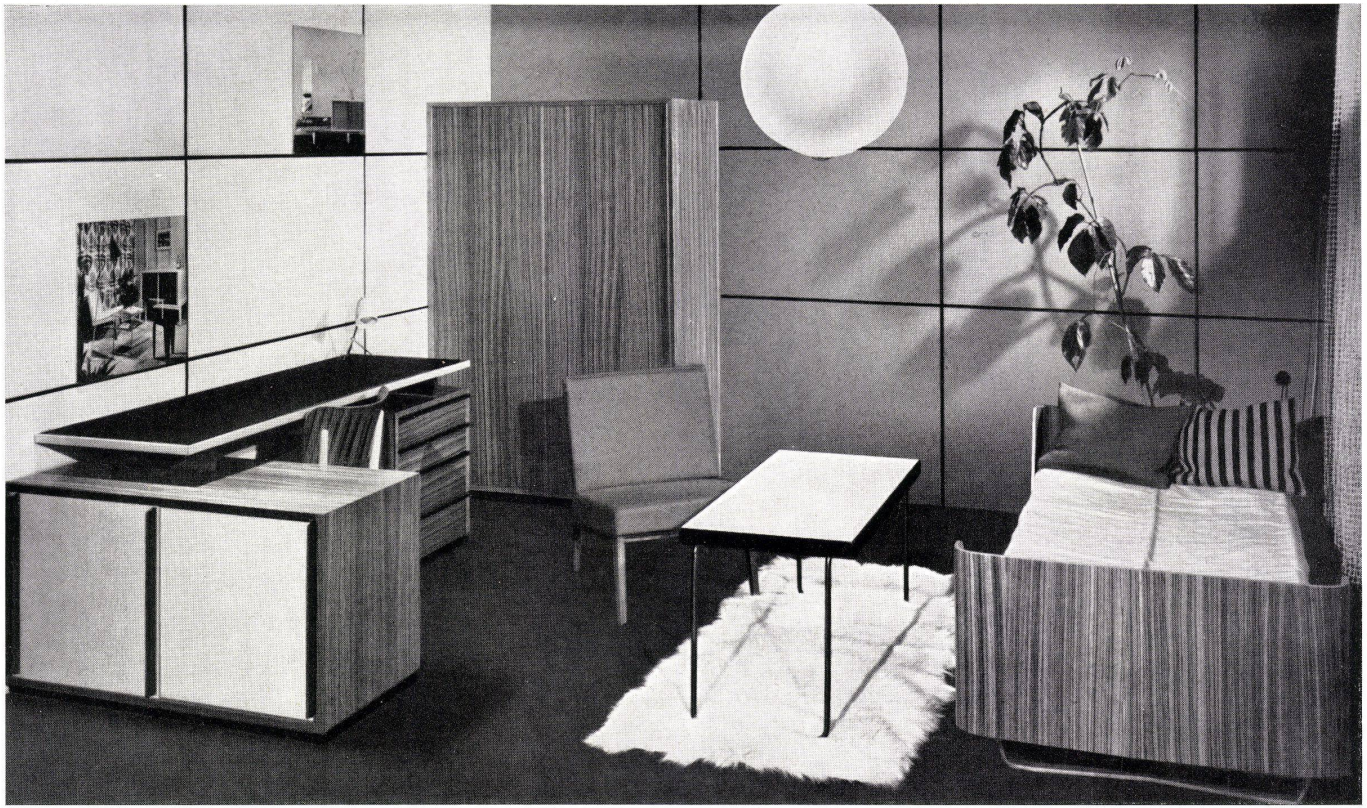
2



3



4



1 Zimmereinrichtung, welche ganz im zugehörigen Schrank versorgt werden kann. Die Maße entsprechen den Freba-Typenmöbeln / Ameublement pouvant être complètement rangé dans le placard y relatif / Furniture which can be completely stowed in its own storage cabinet
Entwurf: A. Altherr. Hersteller: K. H. Frei, Weißlingen.

2 Obige Einzimmerwohnung, im Schrank versorgt, samt Matratze / L'ameublement précité, rangé avec le matelas dans le placard / Furniture mentioned above, stowed in cabinet, along with mattress

3 Staubli-Radio-Norm, Element II B / Normes Staubli pour postes de radio / Staubli Radio model
Entwurf und Konstruktion: Staubli, Radiotechniker, Zürich.

4 Zylindrische Keramikvasen in verschiedenen Höhen, flache Japan-Blumenschale / Vases cylindriques de différentes hauteurs en céramique, vase à fleurs plat japonais / Cylindrical vases of different heights in porcelain, flat Japanese flower bowl

Entwurf: Reni Trüding, Hersteller: Wohnhilfe, Zürich.
5 Lampe, Pendel Aluminium gespritzt, Blende aus organischem Opalglas / Lampe, pendentif aluminium / Hanging lamp of aluminium. Entwurf und Herstellung: BAG Turgi.

