

Objektyp: **Advertising**

Zeitschrift: **Bauen + Wohnen = Construction + habitation = Building + home : internationale Zeitschrift**

Band (Jahr): **11 (1957)**

Heft 1

PDF erstellt am: **05.07.2024**

### **Nutzungsbedingungen**

Die ETH-Bibliothek ist Anbieterin der digitalisierten Zeitschriften. Sie besitzt keine Urheberrechte an den Inhalten der Zeitschriften. Die Rechte liegen in der Regel bei den Herausgebern.

Die auf der Plattform e-periodica veröffentlichten Dokumente stehen für nicht-kommerzielle Zwecke in Lehre und Forschung sowie für die private Nutzung frei zur Verfügung. Einzelne Dateien oder Ausdrucke aus diesem Angebot können zusammen mit diesen Nutzungsbedingungen und den korrekten Herkunftsbezeichnungen weitergegeben werden.

Das Veröffentlichen von Bildern in Print- und Online-Publikationen ist nur mit vorheriger Genehmigung der Rechteinhaber erlaubt. Die systematische Speicherung von Teilen des elektronischen Angebots auf anderen Servern bedarf ebenfalls des schriftlichen Einverständnisses der Rechteinhaber.

### **Haftungsausschluss**

Alle Angaben erfolgen ohne Gewähr für Vollständigkeit oder Richtigkeit. Es wird keine Haftung übernommen für Schäden durch die Verwendung von Informationen aus diesem Online-Angebot oder durch das Fehlen von Informationen. Dies gilt auch für Inhalte Dritter, die über dieses Angebot zugänglich sind.




*Behagliche Wärme durch*



*Heizung und Lüftung*

**GEBRÜDER SULZER, AKTIENGESELLSCHAFT, ABT. HEIZUNG UND LÜFTUNG, WINTERTHUR / SCHWEIZ**

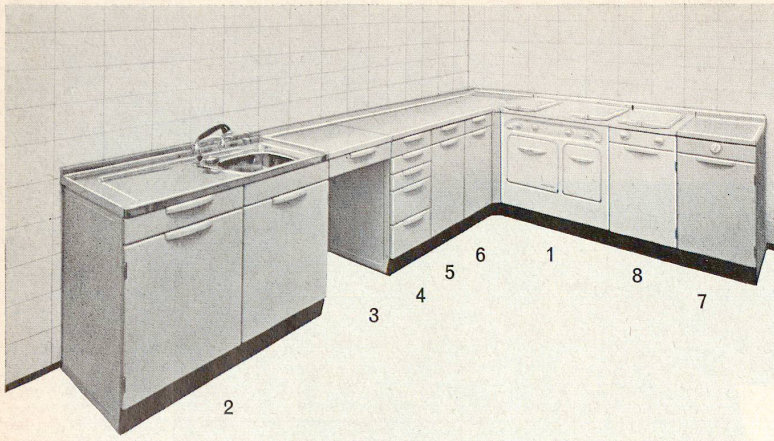
*Filialen in Aarau, Bern, Biel, Chur, Lausanne, Lugano, Luzern, Neuchâtel, Schaffhausen, St. Gallen, Solothurn, Zürich, Basel (AG Stehle & Gutknecht)*



**+GF+ Temperguß-Fittings und +GF+ Gewindegewerkzeuge gewährleisten eine einwandfreie Rohrverbindung**

**+GF+**

**Georg Fischer Aktiengesellschaft, Schaffhausen**  
Telephon: (053) 56031/57031

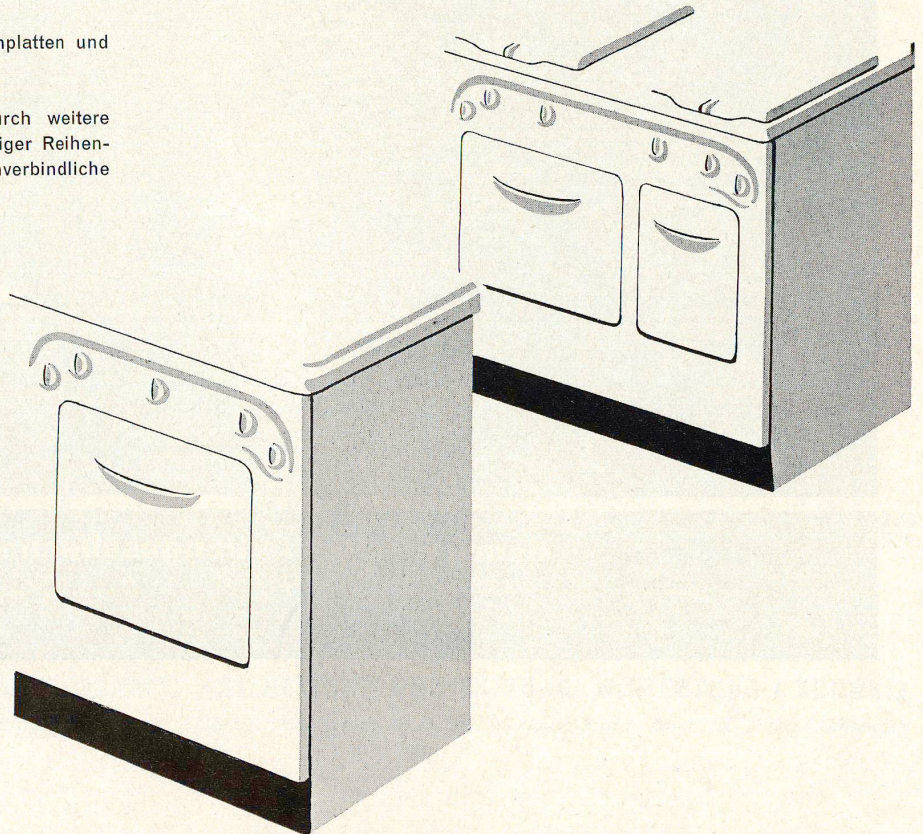
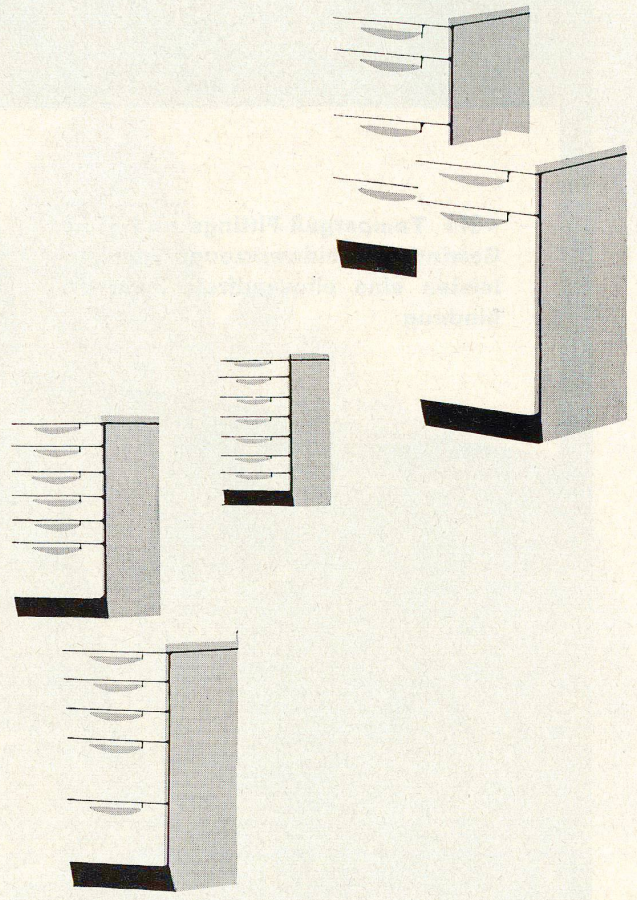


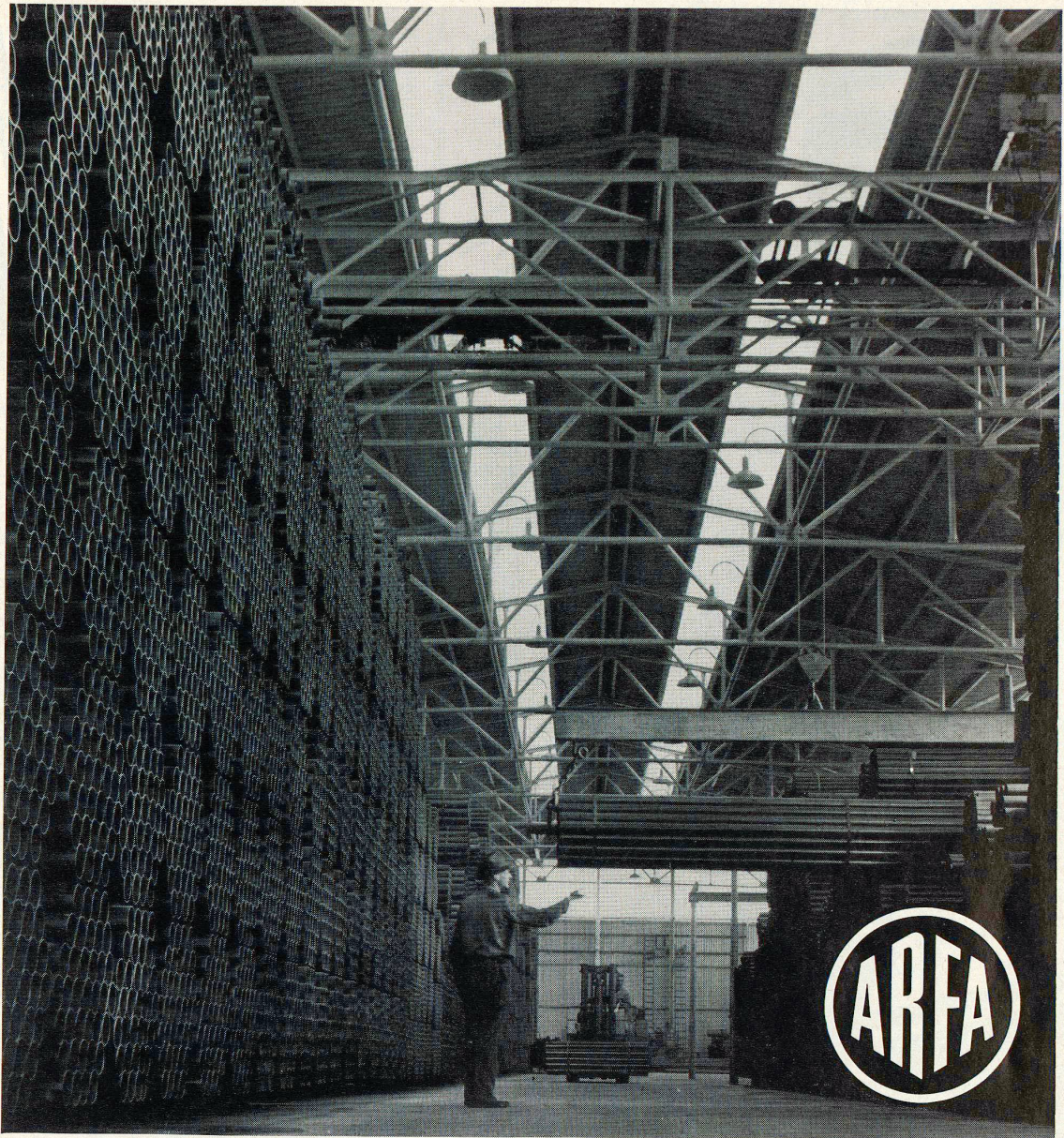
## Eine vorbildliche Küche

Eine neue LE RÉVE-Spezialität: frei kombinierbare Küchenmöbel, praktisch und rationell, von harmonischer Ausführung und allen Wünschen der Hausfrau entsprechend.

1. **Herd**, mit 4 Kochplatten oder Brennern mit Arbeitstisch von 26 cm Breite im Zentrum, großer Backofen mit Thermostat und ein Grillofen. Maße: hoch 80 cm, breit 80 cm, tief 60 cm.
2. **Spültischkombination**, mit isoliertem Becken, Abtropfbrett, Mischbatterie mit Dusche, Schrankunterbau aus emailliertem Stahlblech mit 1 Schublade, 1 Kehrichteimer. Maße: hoch 80 cm, breit 100 cm, tief 60 cm.
3. **Arbeitsnische**: Maße: hoch 80 cm, breit 50 cm, tief 60 cm.
4. **Schrank, Mod. A-2T**: 2 große und 3 kleine Schubladen. Maße: hoch 80 cm, breit 40 oder 50 cm, tief 60 cm.
5. **Schrank, Mod. A-65**: 1 kleine Schublade und Schrank mit Tablar, Türinneres mit Spezialhaltern für Deckel, Kellen, Glasgeschirr oder Flaschen usw.
6. **Eckschrank**: Maße: hoch 80 cm, breit 60 cm, tief 69 cm.
7. **Schrank, Mod. ACE-64**: mit 2 elektrischen Kochplatten und heizbarem Schrank.
8. **Schrank Mod. AE 64**: mit 2 elektrischen Kochplatten und Schrank mit 90 l Inhalt.

Diese Kombination kann ohne Schwierigkeit durch weitere Schränke für Spezialzwecke ergänzt und in beliebiger Reihenfolge angeordnet werden. Verlangen Sie unsere unverbindliche Offerte.





Lagerhalle ARFA Röhrenwerke AG., Dachtragwerk und Kranbrücke  
ausgeführt mit ARFA Konstruktionsröhren

KR/2

- **Leichte Binderkonstruktionen**
- **Schnelle, einfache Montage**
- **Wirtschaftliches Bauen**

## **ARFA Konstruktionsrohre**

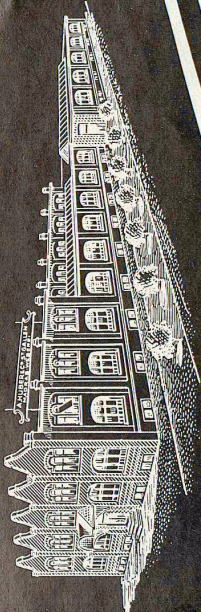
Verlangen Sie nähere Einzelheiten über die  
Vorzüge der Rohrbauweise.

ARFA-Rohrstäbe, ein  
ideales Bauelement für:  
Hallenbauten • Kranbau •  
Hochspannungsmaste • Türme •  
Grundstück-Einfriedungen

**ARFA**

**RÖHRENWERKE AG.**  
Basel 2  
Tel. (061) 34 74 80

Älteste Möbelstoff-Weberei der Schweiz



Gegründet 1918

Dekorationsstoffe  
Divan- und Tischdecken

Im Januar

# 1957

## Eröffnung

unserer umgebauten, erweiterten und modernst eingerichteten Fabrikanlage in Gossau



Ab 1. Januar 1957 bieten wir erstklassige Möbelstoffe AHA- Spezial mit dreijähriger Garantie. Grösste Reiss- u. Scheuerfestigkeit

Für die Neugestaltung unseres Betriebes wurden wir vom Grundsatz geleitet: dem Kunden Qualitätserzeugnisse, der Wirtschaft Auftrieb, der Bevölkerung Arbeit!

Modernste Maschinen ermöglichen eine rationelle, wandfreie Produktion. Im neuen Laboratorium werden alle Rohmaterialien u. Stoffe, vor allem Garne und Färbungen, einer eingehenden Prüfung unterzogen. Wir gewährleisten unsern Kunden nur allerbeste Qualität.

JACQUARD-WEBEREI

# A.HUBER+CO

Gossau SG Tel. 071 / 8 54 76


Druck: Atelier Bissler St. Gallen

**Schalker-Glasbausteine  
in verschiedenen Ausführungen  
für jeden Zweck!**



**glas obrist luzern**

**Reussinsel  
Telefon 041/21103**

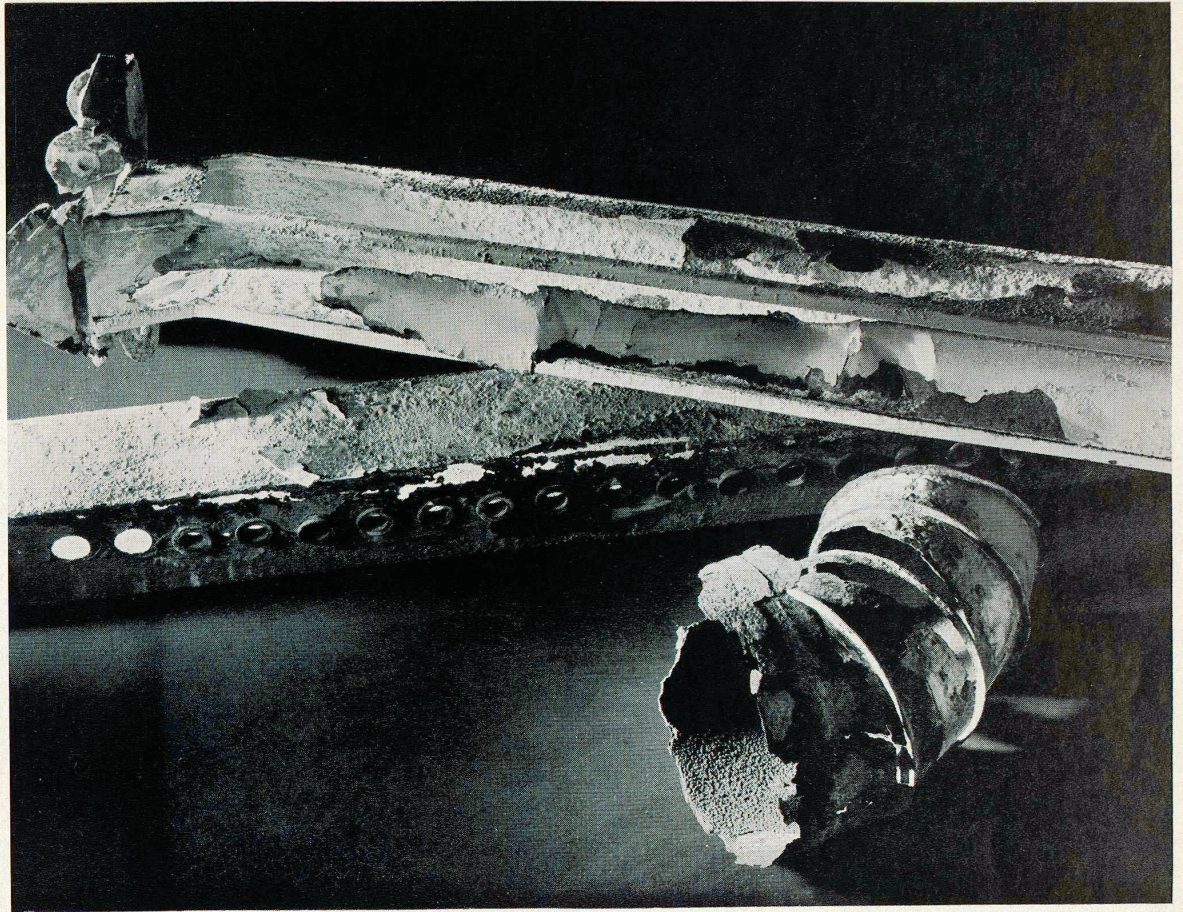


# Solor

Von der einfachen  
Siedlungsküche über die  
neuzeitliche Schrank-  
küche bis zur modernsten  
Herrschaftsküche löst  
der »Solor« Gasherd alle  
Probleme.

SCHWEIZERISCHE GASAPPARATE-FABRIK SOLOTHURN



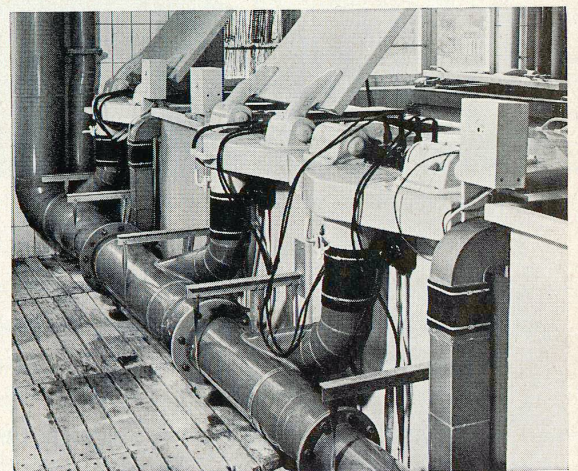


## Fazit dieser Foto: Jetzt Kunststoff-Rohre !

**Bild oben:** Zu- und Abluftkanäle aus Eisenblech von Säure- und Laugebädern in einem industriellen Grossbetrieb. Lebensdauer knapp zwei Jahre. So wirkt Korrosion durch Kondenswasser, Säuredämpfe, Niederschläge von Laugen, trotz periodischer Reinigung, Entrostung, Erneuerung der Schutzfarben.

**Bild unten:** Die neue Installation aus Kunststoff (Hart PVC), völlig unempfindlich gegen Kondenswasser, Säuredämpfe, Laugen, daher ungewöhnliche Lebensdauer. Die glatte, homogene Innenfläche der Plastic-Kanäle vermindert die Gefahr von Ablagerungen. Zudem merkliche Senkung der Unterhaltskosten: leichteste Innenreinigung, Schutzanstriche überflüssig. Die Ventilation funktioniert wieder ausgezeichnet, die Kanäle halten dicht.

Wer installiert Kunststoffrohre? Die jahrelange Arbeit auf diesem Spezialgebiet hat uns die unumgängliche Erfahrung gebracht. Die Wahl des richtigen Materials und die Technik der Verarbeitung liegen bei uns in sicherer Hand. Unsere Spezialisten stehen für die gesamte sanitäre Planung zu Ihrer Verfügung. Rufen Sie uns — die Vorstudien sind für Sie unverbindlich.



Schmid + Wild AG Nachfolger Wild & Co. Sanitäre Anlagen, Forchstrasse 30 Zürich 8 Tel. (051) 24 47 08

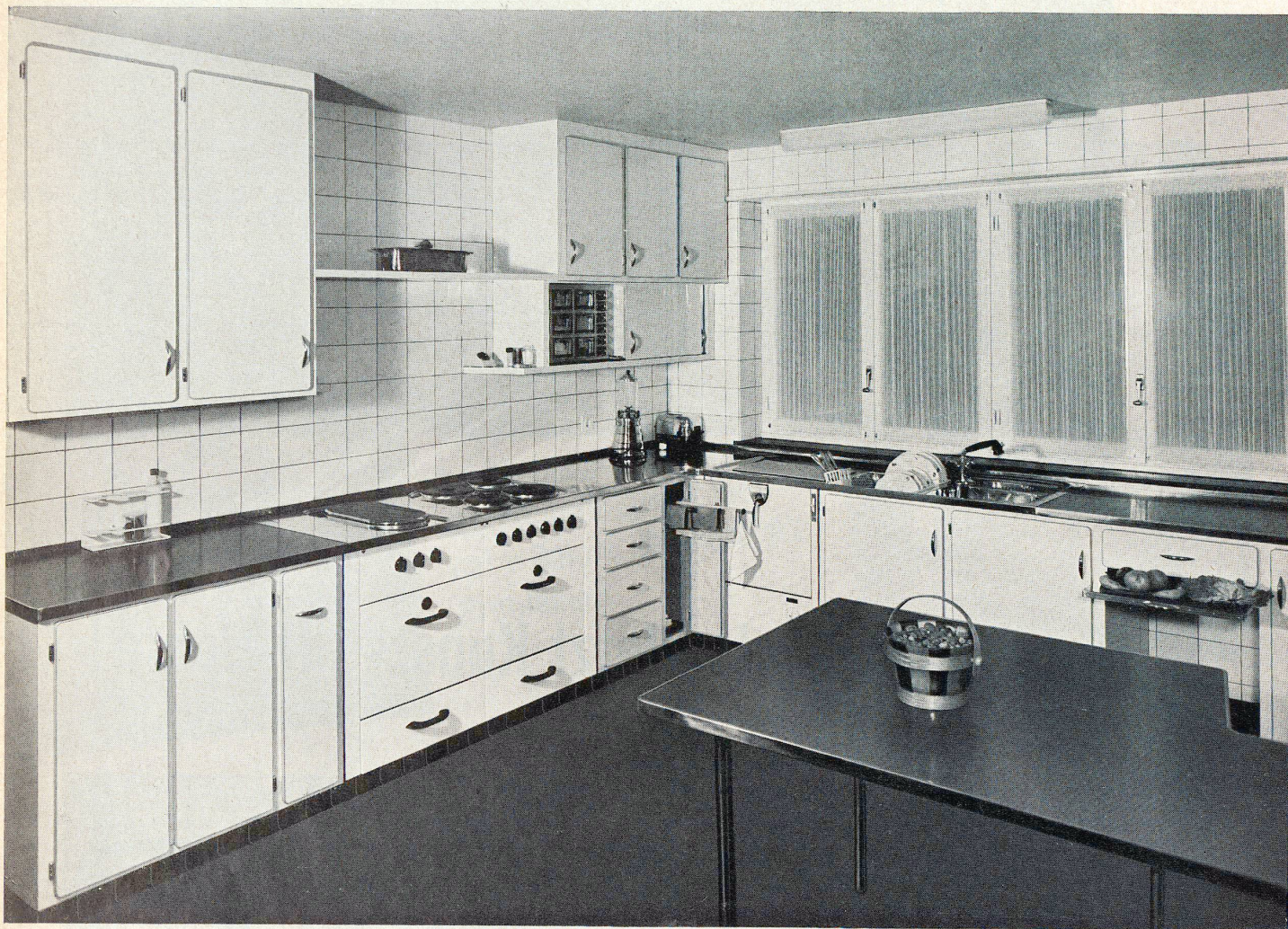


# SCHMID+WILD AG

**FRANKE**

## SPEZIALFABRIK FÜR SPÜLTISCHE UND KOMBINATIONEN

Die Küche von gestern läßt sich mit einer dumpfen Requisitionskammer vergleichen, die der Hausfrau die tägliche Arbeit erschwerte. In den letzten fünfzig Jahren jedoch hat der Küchenausbau eine solch stürmische Entwicklung durchgemacht, daß man füglich von einer revolutionären Wandlung sprechen kann.



Zur Küche von heute gehören Licht, Luft und Sonne — wie auch eine durchdachte, dem Arbeitsablauf ideal angepaßte Einrichtung. Dadurch läßt sich die Küchenarbeit spielend auf ein Minimum reduzieren. FRANKE-Küchen sind zum Begriff geworden. Ihr praktischer Aufbau, verbunden mit einer zeitlosen Eleganz und Formschönheit, schaffen jene Atmosphäre, die ein behagliches Wohnen voraussetzt.

**WALTER FRANKE AARBURG/Aargau Tel. 062 / 74141**

**FRANKE**