

Einfamilien-Reihenhäuser in Brielle = Maisons familiales en rangée à Brielle = One-family row houses at Brielle

Autor(en): **Zietzschmann, Ernst**

Objektyp: **Article**

Zeitschrift: **Bauen + Wohnen = Construction + habitation = Building + home : internationale Zeitschrift**

Band (Jahr): **11 (1957)**

Heft 1

PDF erstellt am: **05.07.2024**

Persistenter Link: <https://doi.org/10.5169/seals-329464>

Nutzungsbedingungen

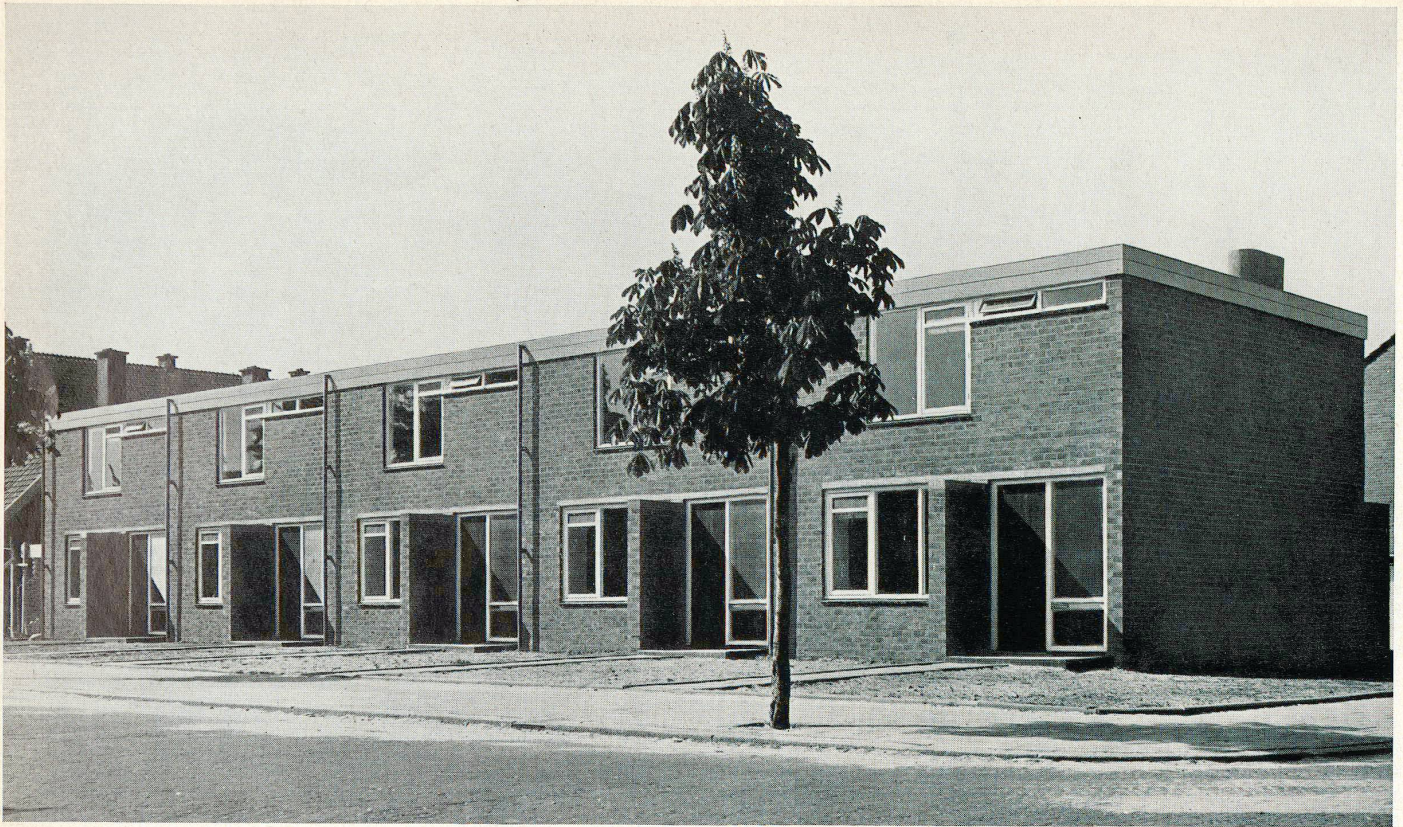
Die ETH-Bibliothek ist Anbieterin der digitalisierten Zeitschriften. Sie besitzt keine Urheberrechte an den Inhalten der Zeitschriften. Die Rechte liegen in der Regel bei den Herausgebern.

Die auf der Plattform e-periodica veröffentlichten Dokumente stehen für nicht-kommerzielle Zwecke in Lehre und Forschung sowie für die private Nutzung frei zur Verfügung. Einzelne Dateien oder Ausdrucke aus diesem Angebot können zusammen mit diesen Nutzungsbedingungen und den korrekten Herkunftsbezeichnungen weitergegeben werden.

Das Veröffentlichen von Bildern in Print- und Online-Publikationen ist nur mit vorheriger Genehmigung der Rechteinhaber erlaubt. Die systematische Speicherung von Teilen des elektronischen Angebots auf anderen Servern bedarf ebenfalls des schriftlichen Einverständnisses der Rechteinhaber.

Haftungsausschluss

Alle Angaben erfolgen ohne Gewähr für Vollständigkeit oder Richtigkeit. Es wird keine Haftung übernommen für Schäden durch die Verwendung von Informationen aus diesem Online-Angebot oder durch das Fehlen von Informationen. Dies gilt auch für Inhalte Dritter, die über dieses Angebot zugänglich sind.



Einfamilien-Reihenhäuser in Brielle

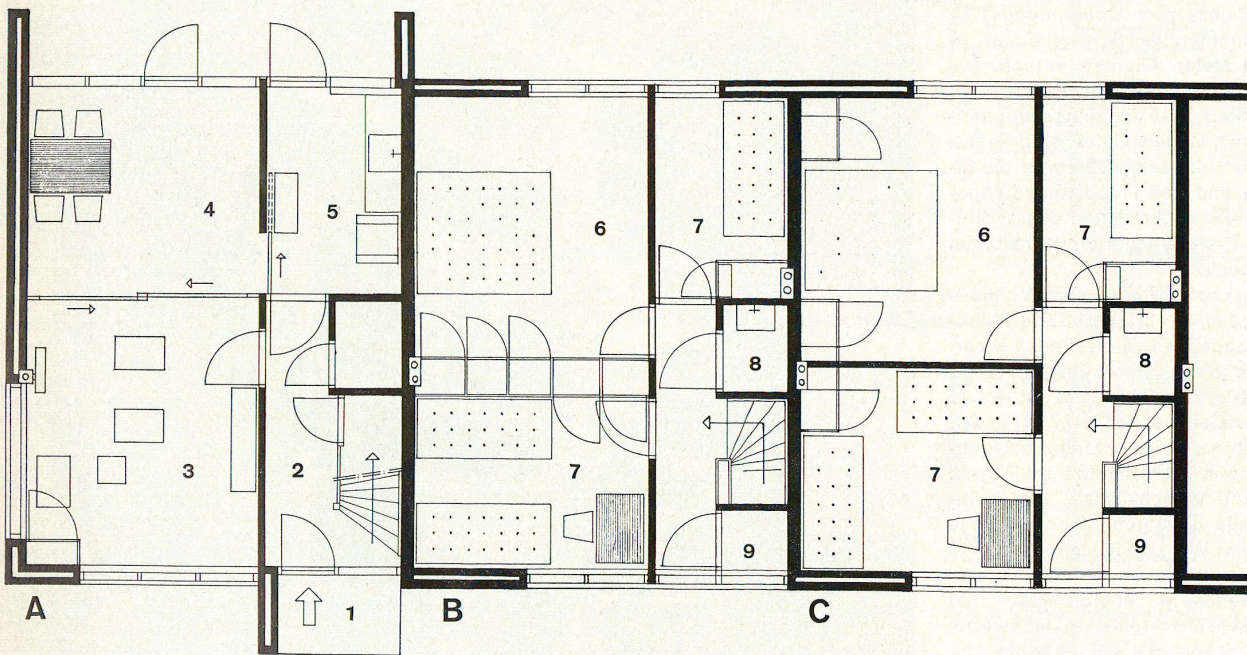
Maisons familiales en rangée à Brielle
One-family row houses at Brielle

Eingangsfassade mit Wohnzimmerfenster. Im Ober-
schoß Schlafzimmer- und Korridorfenster. Die Abfall-
rohre sind freistehend gerade herabgeführt.

Façade côté entrée et fenêtre de la salle de séjour. A
l'étage supérieur, fenêtres de la chambre à coucher et du
corridor. Les descentes sont détachées et droites.

Entrance elevation with living-room window. On first floor
bedroom — and hallway window. The drain pipes are
detached and lead straight down.

Architekten: Prof. Ir. J. H. van den Broek
und J. B. Bakema,
Rotterdam



A Erdgeschoßgrundriß / Plan du rez-de-chaussée /
Ground floor plan 1:100

B Obergeschoßgrundriß / Plan de l'étage supérieur /
First floor plan 1:100

C Obergeschoßvariante / Variante de l'étage supérieur /
First floor alternate plan 1:100

- 1 Eingang / Entrée / Entrance
- 2 Treppenhaus / Cage d'escalier / Stair-well
- 3 Wohnzimmer / Salle de séjour / Living-room
- 4 Eßzimmer / Salle à manger / Dining-room
- 5 Küche / Cuisine / Kitchen
- 6 Elternzimmer / Chambre des parents / Parents' bedroom
- 8 Waschraum / Buanderie / Laundry
- 9 Abstellraum / Débarras / Storeroom



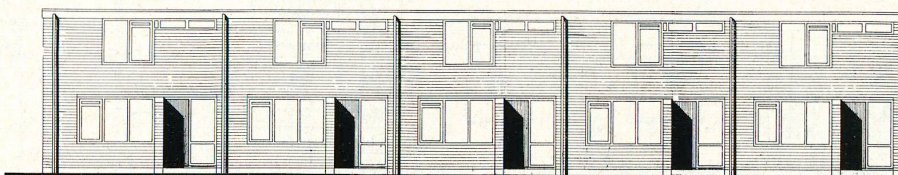
Eine kleine Aufgabe ist hier konsequent gelöst worden. Auf 45 m² liegen im Erdgeschoß Wohn- und Eßzimmer, Küche und Hauseingang. Wohn- und Eßzimmer sind durch breite Schiebetüren zu einem einzigen Raum zusammenfaßbar. Küche und Eßzimmer liegen nebeneinander. Beide haben Ausgänge zum Garten. Die Brandmauern zwischen den Häusern sind um zirka 1 Meter über die Fassaden hervorgezogen, um im Garten und bei den Hauseingängen eine gewisse Trennung der Sitz- und Eingangsplätze zu bewerkstelligen. Im Obergeschoß sind drei Schlafzimmer und ein Waschraum sowie, über dem Hauseingang, ein kleiner Abstellraum angeordnet.

Die Quermauern liegen übereinander, was das Konstruktionssystem wesentlich vereinfacht und die Kosten vermindert. Die Fassaden zeigen die für die beste holländische Architektur typische Strenge und Einfachheit. Man betrachte in diesem Zusammenhang das Detail der Eingangsseite. Das Mauerwerk ist in Fassadenziegeln mit sauberen Fugen holländisch aufgemauert. Schmale Eisenbetonstürze, sichtbar gelassen, überspannen die Fenster- und Türöffnungen. Die Fenster sind als Zargenfenster ausgebildet, weshalb die Rahmen in ihrer ganzen Breite und in kräftigem Gegensatz zum Backsteinmauerwerk in Erscheinung treten. Zie.

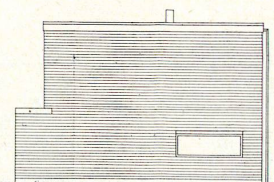
Detailsicht des Hauseingangs mit Durchblick zum Eßzimmer.

Détail de l'entrée et vue sur la salle à manger.

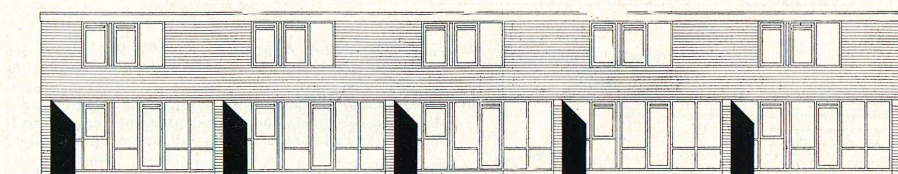
Detail of main entrance with view through to dining-room.



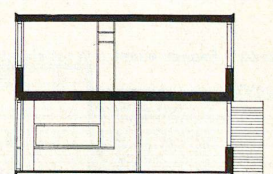
Ostfassade mit Hauseingängen.
Façade est et entrées des maisons.
East elevation with entrances.



Südgiebel.
Pignon sud.
South gable.



Westfassade gegen den Garten mit Eßzimmer- und Küchenfenster im Erdgeschoß.
Façade ouest donnant sur le jardin et fenêtres de la salle à manger et de la cuisine au rez-de-chaussée.
West elevation facing garden with dining-room and kitchen window on ground floor.



Schnitt / Coupe / Section 1:250