

Objektyp: **Advertising**

Zeitschrift: **Bauen + Wohnen = Construction + habitation = Building + home : internationale Zeitschrift**

Band (Jahr): **11 (1957)**

Heft 2

PDF erstellt am: **05.07.2024**

Nutzungsbedingungen

Die ETH-Bibliothek ist Anbieterin der digitalisierten Zeitschriften. Sie besitzt keine Urheberrechte an den Inhalten der Zeitschriften. Die Rechte liegen in der Regel bei den Herausgebern. Die auf der Plattform e-periodica veröffentlichten Dokumente stehen für nicht-kommerzielle Zwecke in Lehre und Forschung sowie für die private Nutzung frei zur Verfügung. Einzelne Dateien oder Ausdrucke aus diesem Angebot können zusammen mit diesen Nutzungsbedingungen und den korrekten Herkunftsbezeichnungen weitergegeben werden. Das Veröffentlichen von Bildern in Print- und Online-Publikationen ist nur mit vorheriger Genehmigung der Rechteinhaber erlaubt. Die systematische Speicherung von Teilen des elektronischen Angebots auf anderen Servern bedarf ebenfalls des schriftlichen Einverständnisses der Rechteinhaber.

Haftungsausschluss

Alle Angaben erfolgen ohne Gewähr für Vollständigkeit oder Richtigkeit. Es wird keine Haftung übernommen für Schäden durch die Verwendung von Informationen aus diesem Online-Angebot oder durch das Fehlen von Informationen. Dies gilt auch für Inhalte Dritter, die über dieses Angebot zugänglich sind.

**Skelettbauten
Fabrikhallen
Brücken
Oberlichtfenster
aus Stahl**

Stahlbau

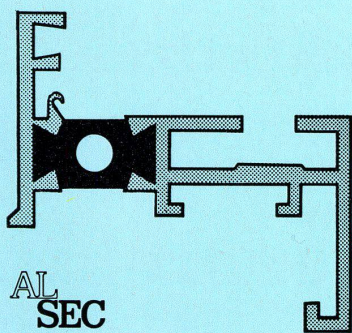


KUSS

**Buss AG
Basel/Pratteln**



In- und ausländische Schutzrechte



AL
SEC

Die in allen Einzelheiten durchdachte Konstruktion der isolierten ALSEC-Leichtmetall-Profile gewährleistet besten Schutz gegen Schwitzwasser-Bildung und Vereisung der Fensterrahmen.

Isolier-Verglasung K = 2,5 — 2,8
 Isolierende
 ALSEC-Rahmenprofile K = 2,0 — 2,25

Foto und Entwurf Peter Tribi, Zürich



LEICHTMETALL-FENSTER UND FASSADEN-ELEMENTE

Mit den neuen ALSEC-Leichtmetall-Profilen ist im Fenster- und Fassadenbau ein wesentlicher Fortschritt erzielt worden. Bauherren und Architekten haben sich nach sorgfältiger Prüfung begeistert über die fortschrittliche, saubere Lösung eines alten Problems geäußert, nicht zuletzt auch darum, weil dieses System neue und ungeahnte gestalterische Möglichkeiten bietet. Auch die Kosten für den Unterhalt sind äusserst gering und sprechen eindeutig zugunsten der ALSEC-Konstruktionen. Unser Vertreter wird Sie gerne näher beraten und Ihnen konkrete Vorschläge unterbreiten.



GLASMANUFAKTUR AG
 SCHAFFHAUSEN
 TEL. (053) 5 92 31



SBB Reparaturwerkstätte Olten, Binderkonstruktion ausgeführt mit ARFA Konstruktionsrohren durch Geilinger & Co., Winterthur.

- Helle Fabrikationsräume
- Leichte Rohrkonstruktionen
- Wirtschaftliches Bauen

KR/3

ARFA Konstruktionsrohre

Verlangen Sie nähere Einzelheiten über die Vorzüge der Rohrbauweise.

ARFA-Rohrstäbe, ein ideales Konstruktionselement für:

- Fabrikhallen
- Werkstätten
- Lagerhallen
- Flugzeughallen
- Bahnhofshallen
- Messehallen

ARFA

RÖHRENWERKE AG.
Basel 2
Tel. (061) 34 74 80

Schulthess 4+6

Die vollkommenen
Waschautomaten
für jeden Haushalt

Schweizer Qualität



**Die beste Referenz:
gegen 20000 Schulthess-
Automaten im Betrieb
... und nur
zufriedene Kunden!**

Die grosse Nachfrage nach den beiden Waschautomaten Schulthess 4+6 mit Trommelinhalt 4 resp. 6 kg ist ein Beweis für ihre Qualität und Leistung. Qualität und Leistung dieser Automaten aber stützen sich auf Erfahrung. Als erste schweizerische Spezialfabrik der Wäschereimaschinenbranche begann die Maschinenfabrik Ad. Schulthess & Co. AG. bereits vor 7 Jahren mit dem Bau von Waschautomaten. Sie besitzt somit auf diesem Gebiet die grössten Erfahrungen.

MASCHINENFABRIK AD. SCHULTHESS & CO. AG. ZÜRICH

Büros und Demonstrationslokale

Zürich 39	Stockerstraße 57, Postfach 191	Tel. 051/ 27 44 50
Bern	Aarberggasse 29	Tel. 031/ 3 03 21
Lausanne	16, Av. du Simplon	Tel. 021/ 26 21 24
Neuenburg	9, Rue des Epancheurs	Tel. 038/ 5 87 66
Chur	Bahnhofstraße 9	Tel. 081/ 2 08 22

Verlangen Sie eine unverbindliche Vorführung. Wir sind in der Lage jederzeit und überall in der Schweiz Ihnen diese Automaten vorzuführen.

«Das war mein schwierigstes Problem!»

K2



Fundamentabdichtung am neuen Verwaltungsgebäude
des Elektrizitätswerkes Winterthur



Und Sie,
Sie haben doch ähnliche Probleme?...
Bautenschutz!!!

Die Firma Siegfried Keller & Co., Wallisellen, ist seit 30 Jahren als führende Fachfirma für Isolier- und Schutzanstriche anerkannt. Sie wendet sich an ihre grosse schweizerische Kundschaft mit der

Erklärung:

Im Jahre 1951 feierte unsere Firma das 50jährige Jubiläum ihres Bestehens. In dieser Zeit haben wir eine führende Stellung für Isolier- und Schutzanstriche für Bauten, Kraftwerke, Gaswerke, Druckleitungen und Silos errungen. Wir verfügen heute über Fabrikationsbetriebe in Paris, Mailand und Brüssel.

Namentlich während und nach dem zweiten Weltkrieg haben wir durch erfolgreiche Forschungsarbeit die in Lizenz der deutschen Firma Paul Lechler, Stuttgart, hergestellten Inertol- und Icosit-Produkte durch Neuentwicklungen ergänzt. Unter unseren grossen Kunden in der Schweiz figurieren die Schweizerischen Bundesbahnen, die Eidgenössische Baudirektion, Schweizerische Armeestellen, Elektrizitätsgesellschaften wie die Aare-Tessin AG, EOS Lausanne, NOK Baden, Grande Dixence SA und Industriebetriebe, wie die Aluminium-Industrie AG, Chippis, BBC, Baden, Gebrüder Sulzer AG, Winterthur, Von Moos'sche Eisenwerke AG, Luzern, Von Röll'sche Eisenwerke, Klus, sowie landwirtschaftliche Verbände, wie VOLG, Winterthur und der Verband Landwirtschaftlicher Genossenschaften in Bern.

Auf Grund unserer dreissigjährigen Erfahrung in der Herstellung von hochqualifizierten Schutzanstrichen und der Forschungsergebnisse unserer Laboratorien, ist unsere Firma Siegfried Keller & Co. in der Lage, mit neuen Produkten auf den Markt zu treten. Wir tun dies heute, in einem Zeitpunkt, in welchem unsere Entwicklungsarbeiten auf einer neuen Stufe angelangt sind. Die Lizenzverträge mit der deutschen Firma wurden nicht mehr erneuert.

Die neuen Schutzanstriche unserer Firma Siegfried Keller & Co., Wallisellen tragen die Namen:

1. Schwarze Schutzanstriche und Beläge für Beton und Eisen unter der Erde und unter Wasser:

Afratar
Afracel
Afraplast

2. Farbige Schutzanstriche für Eisenkonstruktionen im Freien:

Aframica
Aframica-Armor
Aframica-Bleimennige

3. Farbige Schutzanstriche für Beton und Eisen gegen chemische Beanspruchung:

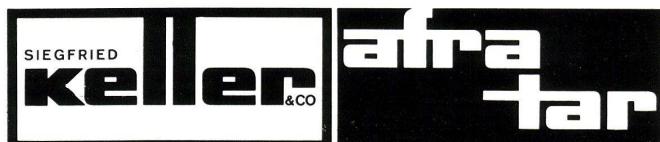
Afratop-Standard
Afratop-Spezial

4. Farbloser Schutzanstrich für Beton, Kunststein usw. gegen Witterungseinflüsse:

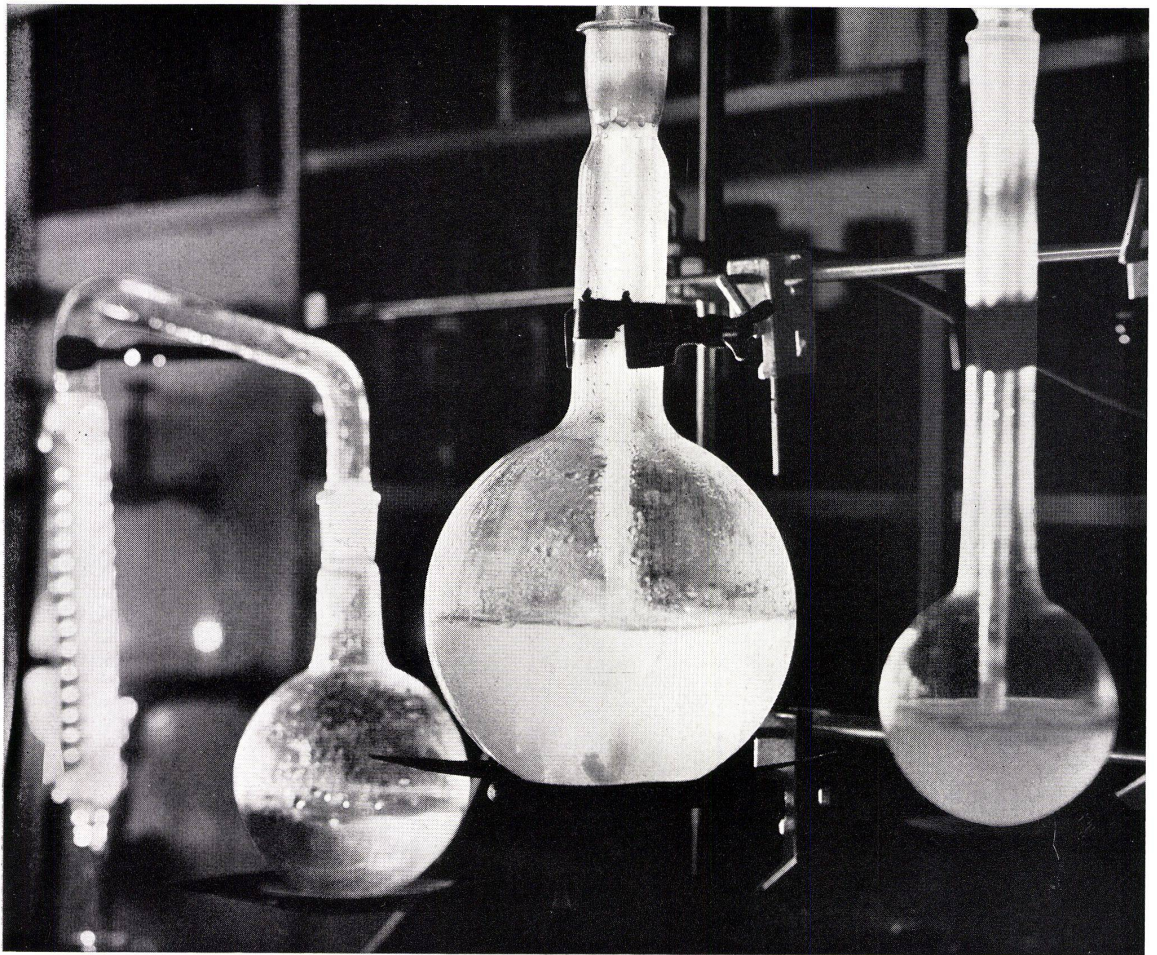
Afralan-S

Trotz der auf dem Weltmarkt eingetretenen Verknappung der Rohstoffe konzentrieren wir unsere Bemühungen darauf, unsere Kundschaft mit den neuen **Afra-Produkten** zu den bisherigen Preisansätzen weiter zu beliefern.

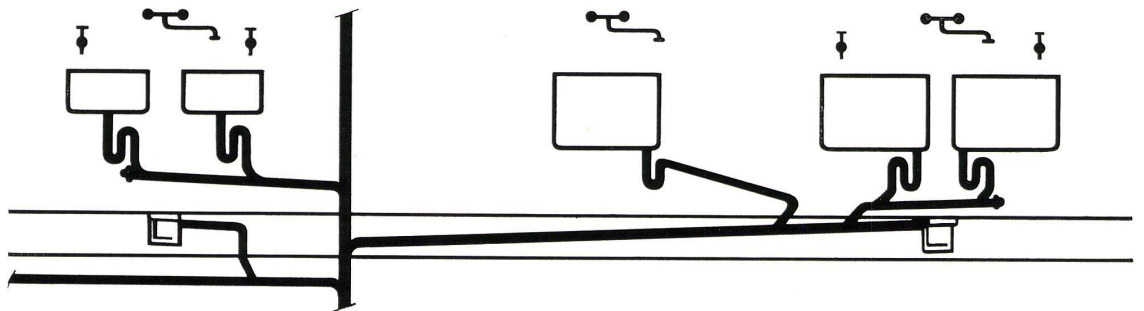
Die Afra-Produkte sind durch den Fachhandel lieferbar.



Die Firma Siegfried Keller & Co., Wallisellen, führend für Bautenschutz, bürgt wie für alle andern Erzeugnisse auch für die Güte ihrer AFRA - SCHUTZANSTRICHE.



Korrosionsfeste Labor-Abläufe sind unsere Stärke



Die Ablauf-Installationen im Milchtechnischen Institut der ETH umfassen in 7 Ablaufsträngen ein Rohrnetz von über 400 m Länge. Den Leitungen sind angeschlossen: Rund 40 Ausgussbecken und Tröge, 3 Spültische und 15 Bodenabläufe. Wieviel verheerendes Unheil könnten hier gefräßige Chemikalien, vagabundierende Ströme und Ablagerungen stiften! Das ganze weitverzweigte Netz müsste, als Folge der Korrosion, nach kurzen Jahren herauspraktiziert und ersetzt werden. Dieses Unglück wird hier nicht eintreten. Nach gründlichem Studium der Verhältnisse entschied sich unser Kunde für Kunststoff-Rohre aus Hart-PVC. Hart-PVC-Rohre trotzen fast allen Chemikalien. Ihre spiegelglatte Innenwandung vermindert die Gefahr von Ablagerungen und sichert widerstandslosen Abfluss

Hart-PVC ist zudem viel leichter als die üblichen Materialien, es lässt sich gut verarbeiten.

Wir sind spezialisiert auf Kunststoff-Installationen. Die jahrelange Arbeit auf diesem Spezialgebiet hat uns die unumgängliche Erfahrung gebracht. Die Wahl des richtigen Materials und die Technik der Verarbeitung liegen bei uns in sicherer Hand. Unsere Spezialisten stehen für die gesamte sanitäre Planung zu Ihrer Verfügung. Rufen Sie uns — die Vorstudien sind für Sie unverbindlich.

Schmid + Wild AG Nachfolger Wild & Co. Sanitäre Anlagen Forchstr. 30 Zürich 8 Tel. (051) 24 47 08



SCHMID+WILD AG

Sie gestaltet Millionen von britischen Heimen

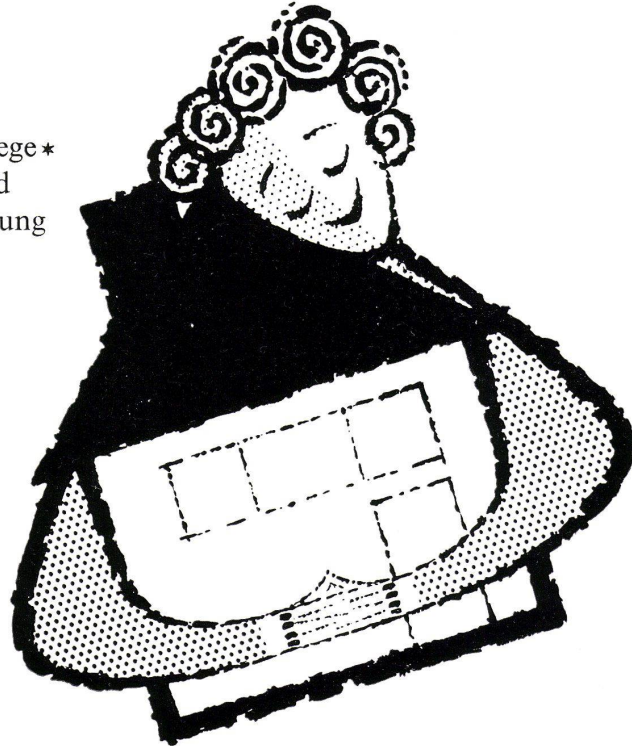
Modernes Wohnen * Bau- und
Gartenartikel * Kühlanlagen *
Möbel und Stoffe * Schönheitspflege *
Haushaltapparate * Stricken und
Sticken * Heizung und Beleuchtung
* Innendekoration * Sanitäre
Anlagen * Gärten * Mode *
Freizeit und Erholung *
Ernährung und Küche *
Kinder * Spielwaren

Grossbritanniens führende Unter-
nehmer stellen aus und möchten
mehr exportieren.
Sondervergünstigungen für
schweizerische Besucher,
kostenloser Dolmetscherdienst.

Kommen Sie nach London an
die größte Ausstellung für das Heim.
60000 m² unter einem Dache;
jährlich über eine Million Besucher.

Fliegen Sie mit DC-6B/Metropolitan
der **SWISSAIR**
oder mit dem Turbo-Prop Viscount der **BEA**

Prospekte durch die Fluggesellschaften,
Reisebüros oder direkt von



The Daily Mail IDEAL HOME Exhibition
161, Queen Victoria Street London, E.C. 4

Senden Sie mir bitte den Prospekt mit
Vorzugsbon für schweizerische Besucher

Name _____

Adresse _____

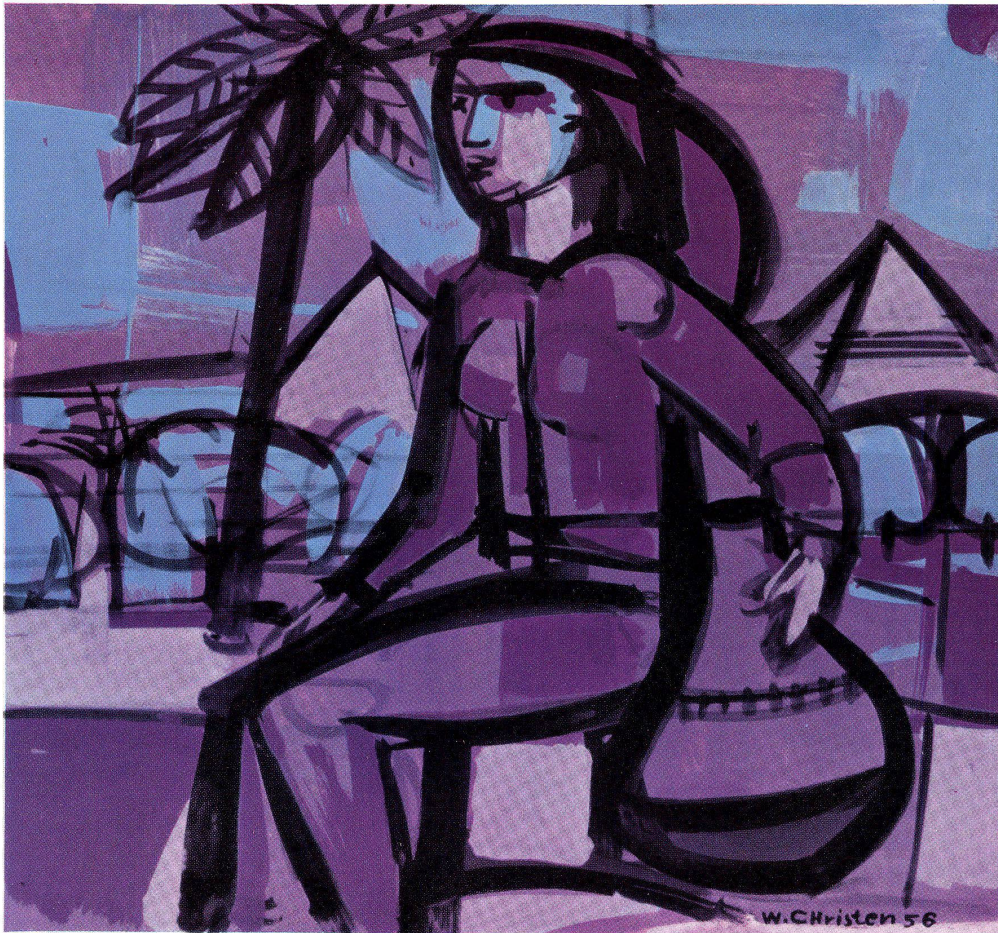
B-1-W

The Daily Mail

IDEAL HOME

LONDON *Ausstellung*

5.—30. März 1957 / 10—22 Uhr, sonntags geschlossen



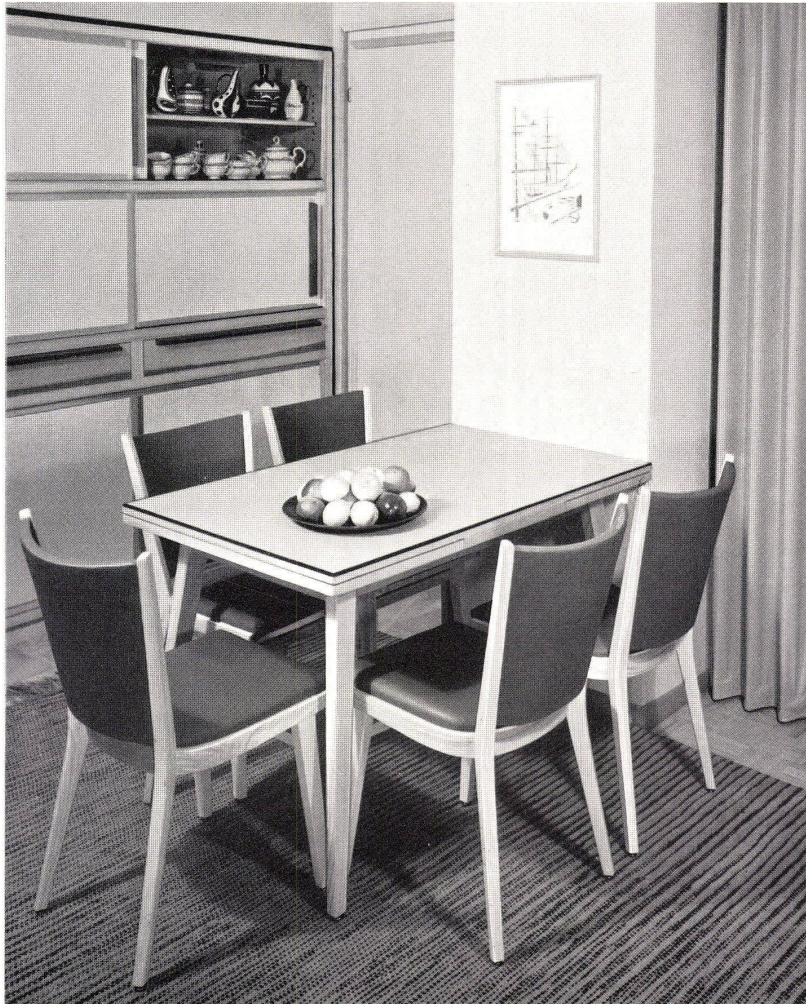
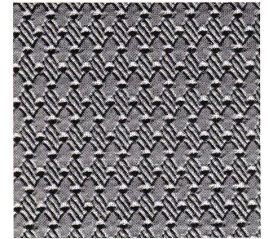
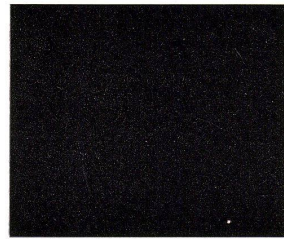
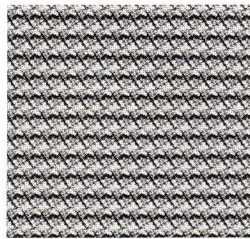
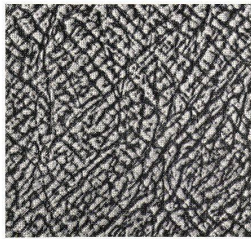
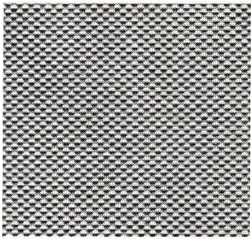
Wer Modernes bejaht, bejaht Stamoid. Warum ist Stamoid modern? Seine Farben sind klar und eindeutig; seine neuen Strukturen wirken sachlich, aber nicht kalt, der Griff angenehm und kultiviert. Auch darin ist Stamoid modern: es schmeichelt nicht nur unserm Empfinden, sondern kann dank vielen technischen Tugenden praktisch überall verwendet werden — im Haus und im Freien, unter Sonne und Regen, Kälte oder Wärme. Und wenn Sie ein Material suchen, das starker Beschmutzung widersteht, dann sind Sie mit Stamoid gut bedient. Stamm & Co. Eglisau.

Links: Triva-Fauteuil mit Stamoid-Bezug.
Intérieur Zürich/Basel.
Entwurf Architekt Svedberg.



stamoid



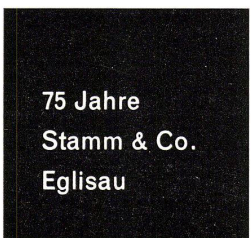
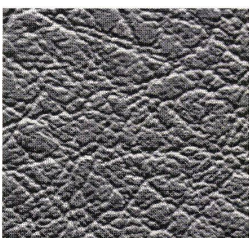


Stühle, Falttüre, Wand- und Schrankverkleidung aus Stamoid

Stamoid – vielseitiger Werkstoff

Längst nicht mehr beschränkt der Innenarchitekt die Verwendung von Stamoid-Plasticleder auf Stühle und Fauteuils. Der experimentierfreudige Raumgestalter gewinnt diesem Werkstoff neue Seiten ab. Tisch- und Pultplatten haben sich dafür empfänglich gezeigt, ebenso falt- und andere Türen, farbbedürftige Wände und Decken. Neue Stamoid-Qualitäten kommen dieser Entwicklung entgegen. Es gibt heute «atmendes», d. h. feinst perforiertes Stamoid; es gibt solches, das sich trotz der Gewebeunterlage in alle Richtungen ziehen und dehnen, somit auch schwierigen Formen anpassen läßt; interessant sind ein spezielles Wand-Stamoid, das markante Rill-Stamoid, ferner ein duftig durchschimmerndes Vorhang-Stamoid. Moderne Strukturen und Farben erfüllen viele Wünsche des Architekten. Große Annehmlichkeiten werden durch die technischen Vorteile von Stamoid erschlossen. Es ist lichtecht, färbt nicht ab; man kann es abwaschen, es bedarf keiner besondern Pflege. Seine Knick- und Bruchfestigkeit, seine Indifferenz gegen Wärme, Kälte und Alterung sind außerordentlich. Wichtig: Die Unterlage aus starkem Gewebe erleichtert die Verarbeitung sehr.

Besitzen Sie schon die neuen Kollektionen und Referenzlisten? Wenn nicht, dann schreiben Sie bitte eine Postkarte oder rufen Sie an: Telephon (051) 96 32 22. Stamm & Co. Eglisau



75 Jahre
Stamm & Co.
Eglisau

