

Objektyp: **Advertising**

Zeitschrift: **Bauen + Wohnen = Construction + habitation = Building + home : internationale Zeitschrift**

Band (Jahr): **11 (1957)**

Heft 3

PDF erstellt am: **26.06.2024**

### **Nutzungsbedingungen**

Die ETH-Bibliothek ist Anbieterin der digitalisierten Zeitschriften. Sie besitzt keine Urheberrechte an den Inhalten der Zeitschriften. Die Rechte liegen in der Regel bei den Herausgebern. Die auf der Plattform e-periodica veröffentlichten Dokumente stehen für nicht-kommerzielle Zwecke in Lehre und Forschung sowie für die private Nutzung frei zur Verfügung. Einzelne Dateien oder Ausdrucke aus diesem Angebot können zusammen mit diesen Nutzungsbedingungen und den korrekten Herkunftsbezeichnungen weitergegeben werden. Das Veröffentlichen von Bildern in Print- und Online-Publikationen ist nur mit vorheriger Genehmigung der Rechteinhaber erlaubt. Die systematische Speicherung von Teilen des elektronischen Angebots auf anderen Servern bedarf ebenfalls des schriftlichen Einverständnisses der Rechteinhaber.

### **Haftungsausschluss**

Alle Angaben erfolgen ohne Gewähr für Vollständigkeit oder Richtigkeit. Es wird keine Haftung übernommen für Schäden durch die Verwendung von Informationen aus diesem Online-Angebot oder durch das Fehlen von Informationen. Dies gilt auch für Inhalte Dritter, die über dieses Angebot zugänglich sind.



*Behagliche Wärme durch*



*Heizung und Lüftung*

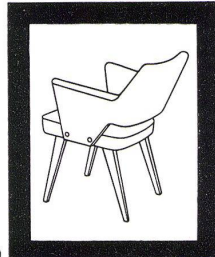
**GEBRÜDER SULZER, AKTIENGESELLSCHAFT, ABT. HEIZUNG UND LÜFTUNG, WINTERTHUR / SCHWEIZ**

*Filialen in Aarau, Bern, Biel, Chur, Lausanne, Lugano, Luzern, Neuchâtel, Schaffhausen, St. Gallen, Solothurn, Zürich, Basel (AG. Stehle & Gutknecht)*





# Sie werden **Giroflex loben!**



Mod. 1520

Die beiden ersten Modelle einer neuen Giroflex-Serie stehen jetzt in vielen guten Büro-Fachgeschäften für Sie bereit. Diese Fauteuils sind modern in der Linie und froh in ihren hellen Farben; sie schmücken jedes neuzeitliche Direktions-Büro oder Konferenz-Zimmer. Setzen Sie sich bitte einmal in den Arbeits-Fauteuil Mod. 1525. Lehnen Sie sich an das Rückpolster, neigen Sie sich nach vorne, nach links oder rechts. Die Beweglichkeit der Giroflex-Mechanik wird Sie überraschen. Nie werden Sie auf dem weich gefederten und gepolsterten Sitz mit der bequemen Rückenlehne ermüden. Mod. 1520, ein komfortables Sitzmöbel mit festem Unterteil — der richtige Fauteuil für den Besucher.



Mod. 1525

Mustermesse Basel  
Halle 11 Stand 4167

**STOLL**  
**GIROFLEX**

**Stoll-Giroflex bietet 5 Jahre Fabrik-Garantie**

Prospekte und Bezugsquellen  
durch den Fabrikanten:  
Albert Stoll, Stuhlfabrik, Koblenz (AG)  
Tel. (056) 5 30 03

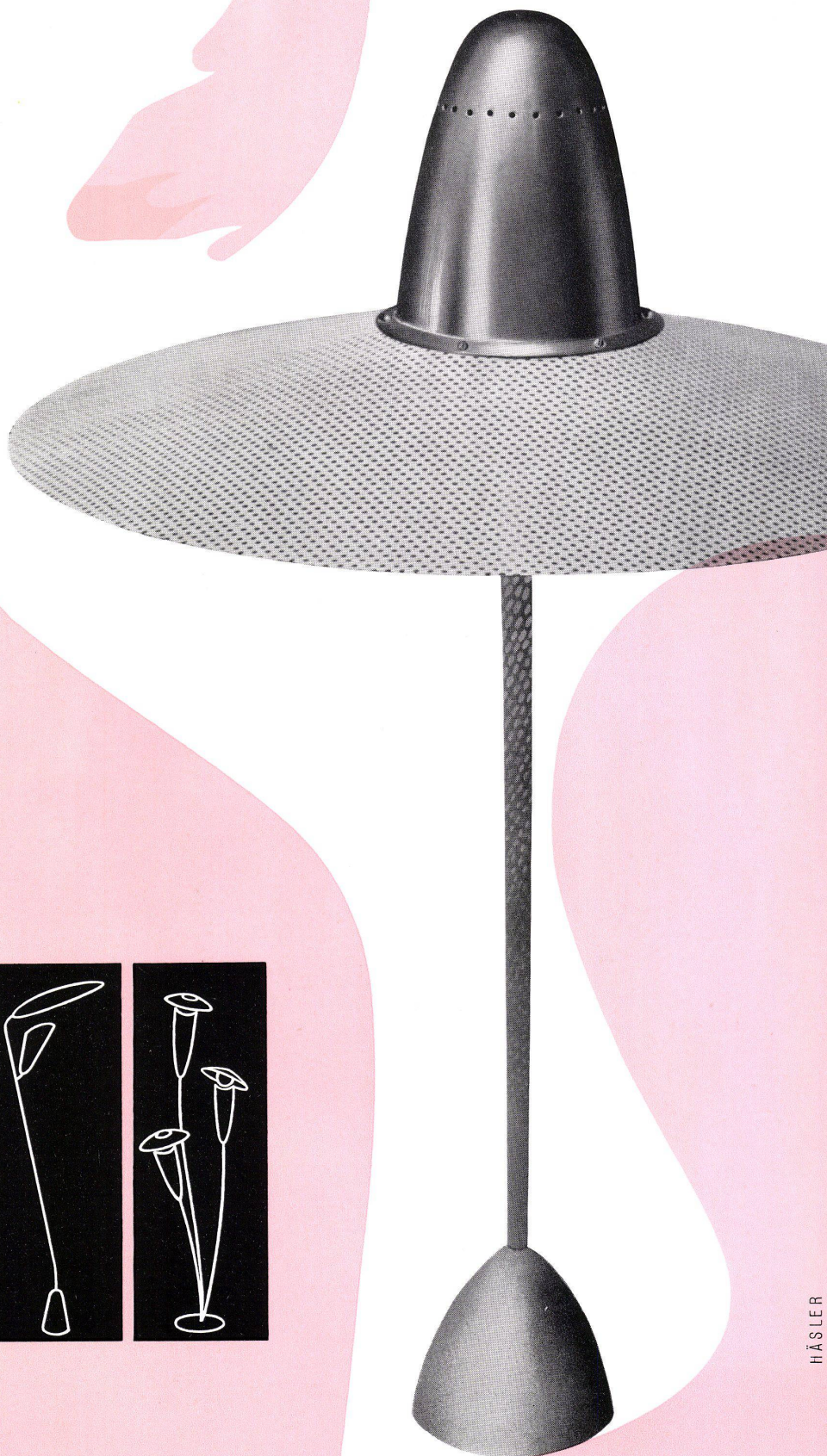
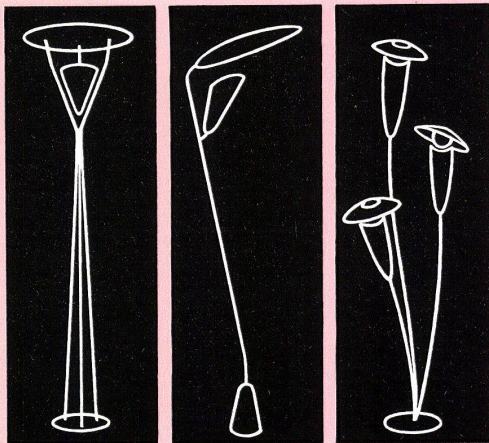


# Garten Leuchten

Die modernen Gartenanlagen ermöglichen  
öfteres Wechseln der Ruheplätze je nach  
Jahreszeit und Wetter.

Mit unseren Leuchten erzielen Sie in einzel-  
nen Blumengruppen herrliche Lichteffekte.

Diese leicht versetzbaren, eleganten Modelle  
gereichen jeder Anlage zur Zierde.

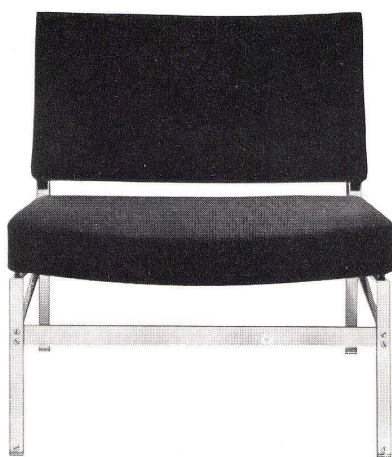


*Baumann, Koelliker*

AG FÜR ELEKTROTECHN. INDUSTRIE SIHLSTR. 37 ZÜRICH



**neu** fauteuil 112 entw. kurt thut  
gestell flachstahl verchromt  
polster leder- od. stoffbezug



**neu** fauteuil 111 entw. kurt thut  
gestell stahlrohr verchromt  
kissen leder- od. stoffbezug



**neu** fauteuil 112 hans eichenberger  
gestell stahlrohr verchromt  
mit kapitonierten lederkissen



**teo jakob bern - genève**

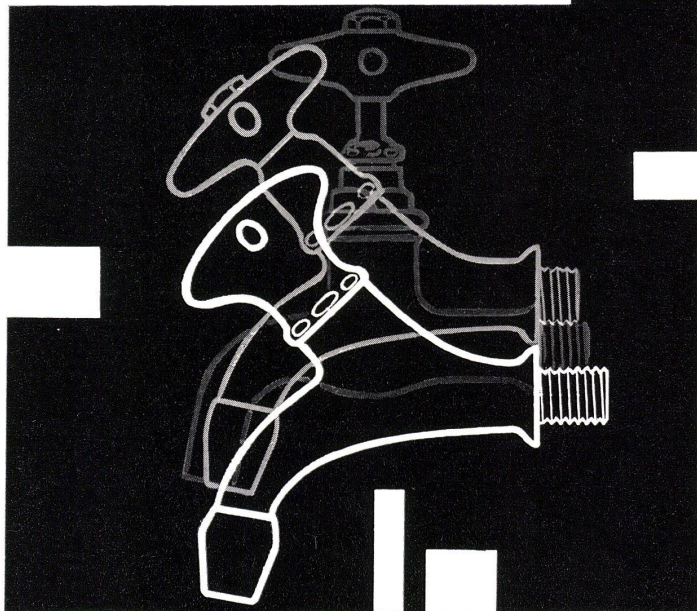
bern gerechtigkeitgasse 23 telefon 031 / 3 53 51

genève rue du rhône / place des eaux-vives ouverture avril 1957

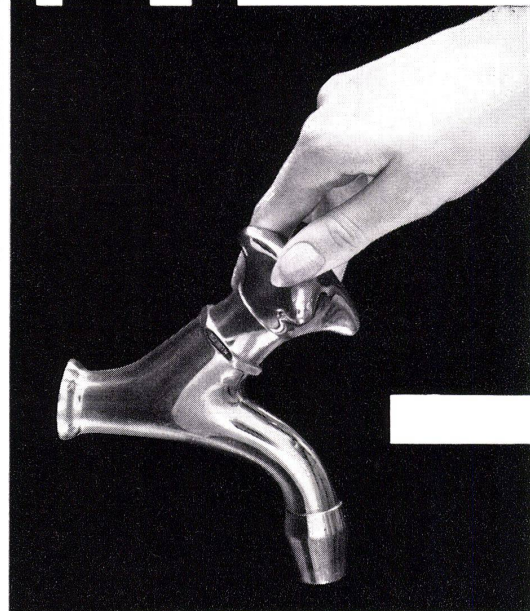


Moderne Technik vereint mit Eleganz und Stil

AUSLAUFVENTIL Nr. 193



571 CHAVANNES



PÉCLARD

**KUGLER**

Niemand kann heute den steigenden Wert der harmonischen Formschönheit in der Herstellung industrieller Erzeugnisse in Abrede stellen.

KUGLER AG hat in über 100jähriger Erfahrung und Forschung für Sie einen Armaturen-Stil geschaffen, welcher den Anforderungen von Bedienung und Unterhalt in allen Beziehungen gerecht wird.

Anpassung der Formen an die natürlichen Bewegungen der Hand

Ausschaltung jeglicher Stopfbüchsen

Einfachheit der Montage

dies sind die Merkmale, welche uns bei der Ausarbeitung des neuen **KUGLORING**-Programms begleitend waren.

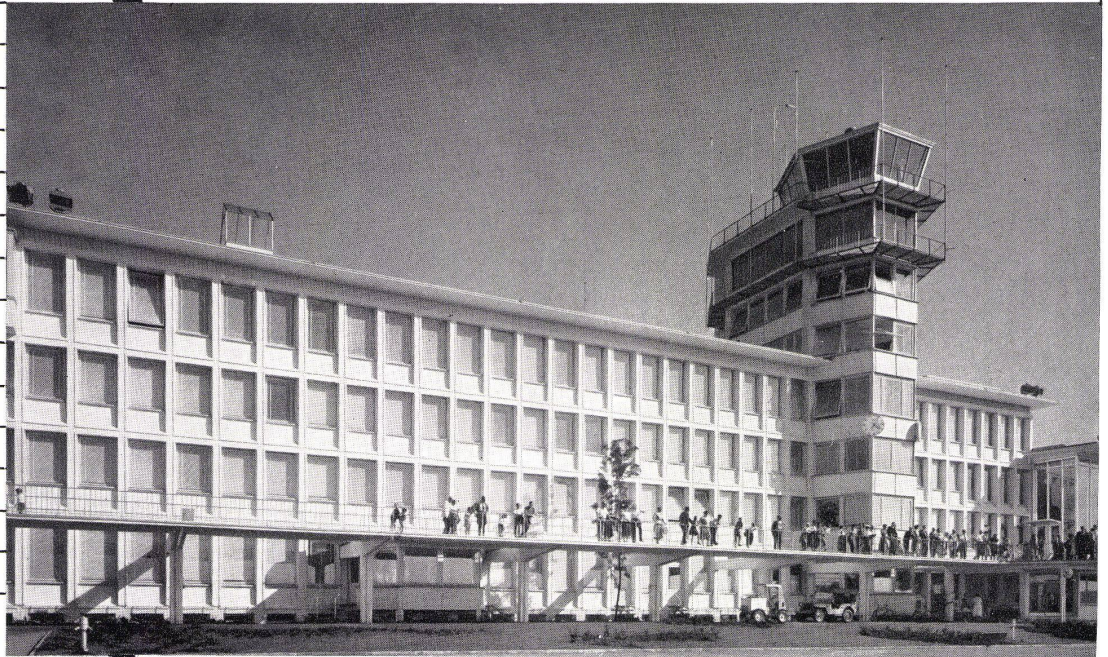


# Luxaflex

GESETZLICH GESCHÜTZT

## Einzigartige Vorteile

## für alle Arten von Gebäuden



FLUGHOF KLOTEN  
ARCHITEKTEN:  
GEBR. OESCHGER

Führende Architekten in allen Ländern Europas verlangen die Verwendung von LUXAFLEX-Lamellen-Storen. Bekannte Baufachleute und Innendekorateure empfehlen sie, denn sowohl Licht wie Ventilation können mit einer einzigen Handbewegung reguliert werden. Dank ihrer Schönheit wirken diese Lamellen-Storen ausgesprochen dekorativ und sehen immer wie neu aus. Sie sind gering im Gewicht, spielend leicht zu handhaben und benötigen sozusagen keine Pflege.

### Die hochelastischen Aluminium-Lamellen

sind "duratized" und schnellen in die schnurgerade Lage zurück, selbst wenn sie in einem Winkel von 90° gebogen werden. Der eingebrannte Emailüberzug kann weder bersten, abblättern noch verfärben.

### Die porenfreien Plastik-Stegbänder

sind lichtecht, schrumpfen nicht, dehnen sich nicht und werden nicht schimmelig. Die hartnäckigsten Flecken lassen sich mit einem feuchten Lappen im Nu entfernen.

### 165 dekorative Farb-Kombinationen

ermöglichen Ihnen, Lamellen und Stegbänder in den passenden Farbzusammenstellungen auszuwählen.

*Lamellen-Storen aus LUXAFLEX werden nur von führenden schweizerischen Fachfirmen hergestellt. Bitte verlangen Sie die illustrierte, detaillierte Gratis-broschüre und Bezugsquellenliste.*

# Luxaflex

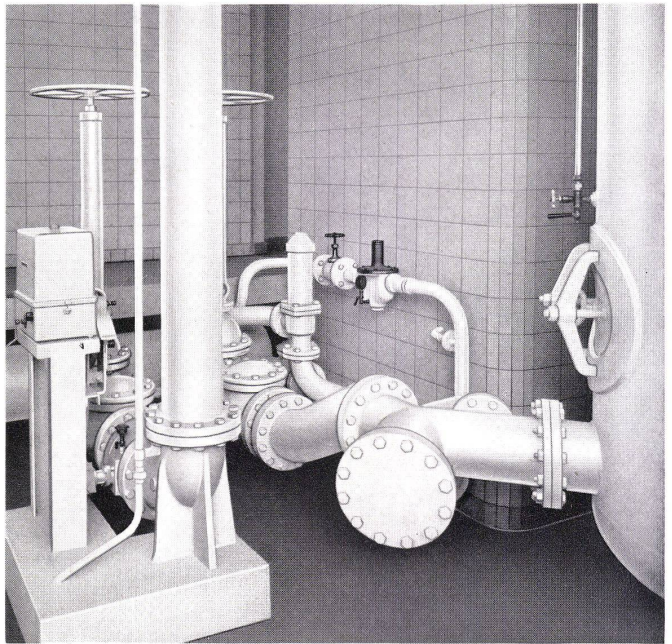
Lamellen und Stegbänder für

SCHULEN • SPITÄLER • HOTELS  
GESCHÄFTSHÄUSER • WOHNUNGEN



# «Das Problem war der Korrosionsschutz!»

Die Rohrleitungen und Armaturen des Pumpwerks mussten gegen Feuchtigkeit und Kondenswassererscheinungen geschützt werden.



Korrosionsschutz der Armaturen und Rohrleitungen im Pumpwerk der Trinkwasserversorgung Kesswil durch Kaltverzinkung mit **Vinozink** und Porenverschluss mit **Chromivyl**.

Die Praxis stellt dem Ingenieur fast täglich Probleme des Bautenschutzes, beispielsweise bei der Fundamentisolation. In der Regel dient Ihnen hiefür ein 2- bis 3-facher Anstrich mit einem Teerpech- oder Bitumenlack, beispielsweise mit Afratar-Fluid. Afratar-Fluid ist auf Basis von ausgewählten Steinkohlenteerpechen hergestellt. Dessen hoher Festkörpergehalt und grosses Eindringvermögen bieten Gewähr für eine ausgezeichnete Schutzwirkung.

Die Firma Siegfried Keller & Co., Wallisellen, mit ihrer mehr als 30-jährigen Erfahrung in der Herstellung von hochwertigen Bautenschutzerozeugnissen, hat die fortschreitende Entwicklung der modernen Technik selbstverständlich aktiv mitgemacht, ihre Produkte immer wieder verbessert und den neuesten Bedürfnissen angepasst. Neben dem **Afratar-Fluid** bietet sie Ihnen heute das **Afratar**, welches gegenüber den konventionellen Anstrichen folgende drei Hauptvorteile aufweist:

### ● 1. Einfacher:

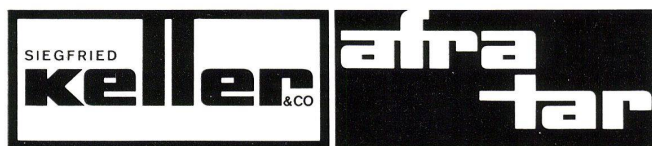
Während mit den üblichen Teerpech- oder Bitumenlacken 2-3 Anstriche notwendig sind, erzielen Sie mit dem **Siegfried Keller-Produkt Afratar** in einmaligem Auftrag die gleiche oder grössere Schichtstärke.

### ● 2. Schneller:

Durch Einsparen von Arbeitsgängen gewinnen Sie Zeit und können dem modernen Bautempo besser Rechnung tragen, indem Sie gleichzeitig höchsten Ansprüchen in Bezug auf dauernde Schutzwirkung genügen.

### ● 3. Wirtschaftlicher:

Der kostenmässig wesentlich ins Gewicht fallende Faktor Arbeitskraft wird durch die Reduktion der Arbeitsgänge auf einen Bruchteil reduziert, was den **Afratar-Schutzanstrich** wesentlich verbilligt.



Die im Bautenschutz führende Firma Siegfried Keller & Co., Wallisellen, empfiehlt Ihnen ihre **Afra-Schutzanstriche**:

1. Schwarze Schutzanstriche und -Beläge für Beton und Eisen unter der Erde und unter Wasser:

**Afratar**  
**Afracel**  
**Afraplast**

2. Farbige Schutzanstriche für Eisenkonstruktionen im Freien:

**Aframica**  
**Aframica-Armor**  
**Aframica-Bleimennige**

3. Farbige Schutzanstriche für Beton und Eisen gegen chemische Beanspruchung:

**Afratop-Standard**  
**Afratop-Spezial**

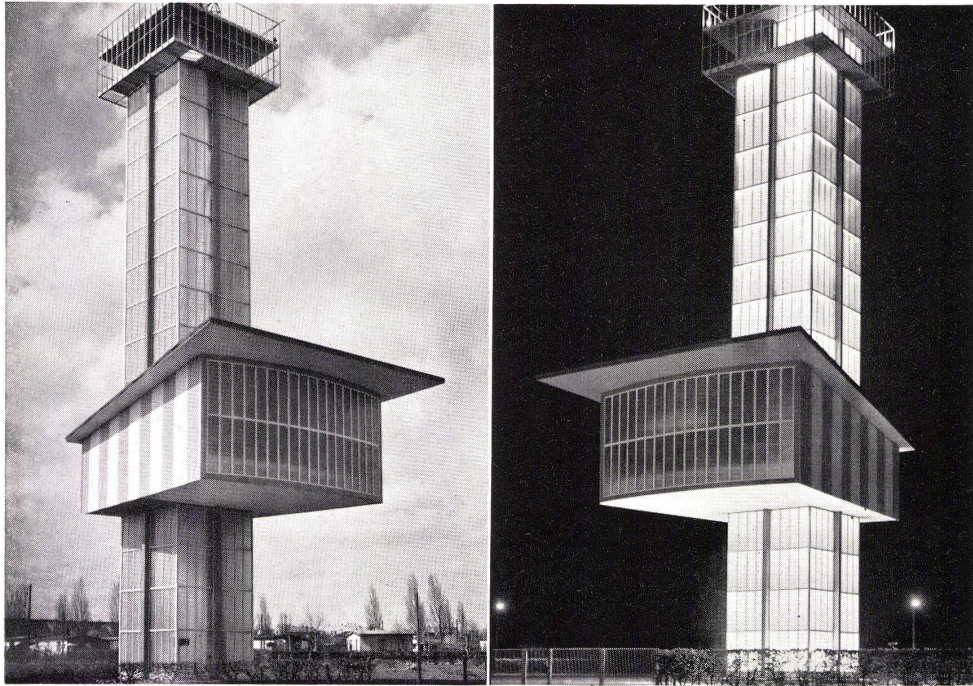
4. Farbloser Schutzanstrich für Beton, Kunststein usw. gegen Witterungseinflüsse:

**Afralan-S**

Die **Afra-Produkte** sind durch den Fachhandel lieferbar.

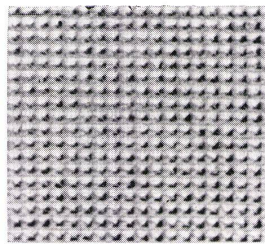
Die Firma Siegfried Keller & Co., Wallisellen, führend für Bautenschutz, bürgt wie für alle andern Erzeugnisse auch für die Güte ihrer **AFRA - SCHUTZANSTRICHE**





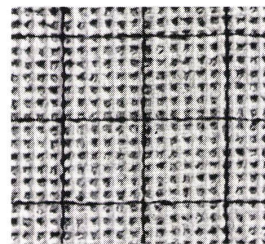
**Difulit Nr. 597**  
**Drahtdifulit Nr. 597**

Difulitglas wirkt bei großer Lichtdurchlässigkeit in hohem Maße lichtstreuend und sichtwehrend. Mit einer Drahteinlage versehen ist es besonders widerstandsfähig gegenüber Wetterunbilden (Sturm, Hagel, Schnee), denen hohe und freistehende Bauten ausgesetzt sind. Es findet in **Treppenhäusern, Trennwänden und Lichtdecken** Verwendung und eignet sich für großflächige Verglasungen von **Industriebauten**.



**Difulit Nr. 597**

**Struktur:** Vorder- und Rückseite  
 ornamentiert  
**Dicke:** 3-4, 4-6, 6-7 mm  
**Lagermaße:** Breiten bis 120/126 cm  
 Längen bis 450 cm je nach Dicke



**Drahtdifulit Nr. 597 mit  
 punktgeschweißtem Netz, weiß**

**Struktur:** Vorder- und Rückseite  
 ornamentiert  
**Dicke:** 4-6, 6-8 mm  
**Lagermaße:** Breiten bis 120/126 cm  
 Längen bis 450 cm

In Sonderfällen sind auch größere Breiten und Längen lieferbar.

Bezugsquellennachweis und Auskunft:

H. Büchi, Zürich, Waisenhausstraße 4, Postfach 2075, Telefon (051) 23 79 21

Agentur für Gußglas GmbH, Düsseldorf, „Haus der Glasindustrie“





Parkett - ein zeitlos  
schöner Bodenbelag



**S**onne, Wasser und Luft vereinigen sich im Verlaufe von Jahrzehnten und Jahrhunderten im Holz zu einem Farbenspektrum von natürlicher Schönheit. Sie bleibt auch im Parkett erhalten und es gibt wohl keinen Bodenbelag, der so ideal mit den dekorativen Elementen eines Raumes harmoniert wie Parkett. Holz ist naturecht und wie alles Natürliche anpassungsfähig. Wertvolle antike Möbel kommen auf einem Parkett ebenso schön zur Geltung wie moderne Einrichtungen. Wer gleichzeitig gesund und schön wohnen will, wird dem repräsentativen Parkettboden den Vorzug geben.

Alles spricht für Parkett:  
Die Isolationsfähigkeit  
und Fusswärme,  
die natürliche Schönheit  
des Holzes,  
die Dauerhaftigkeit  
und der günstige Preis,  
die leichte Reinigung  
und einfache Pflege

Sie wohnen gesünder und schöner auf



Pro-Parkett

# Parkett

