

Einfamilienhaus in Nord-Hollywood = Habitation familiale au nord de Hollywood = One-family house in North Hollywood

Autor(en): **Zietzschmann, Ernst**

Objektyp: **Article**

Zeitschrift: **Bauen + Wohnen = Construction + habitation = Building + home :
internationale Zeitschrift**

Band (Jahr): **11 (1957)**

Heft 3

PDF erstellt am: **26.06.2024**

Persistenter Link: <https://doi.org/10.5169/seals-329501>

Nutzungsbedingungen

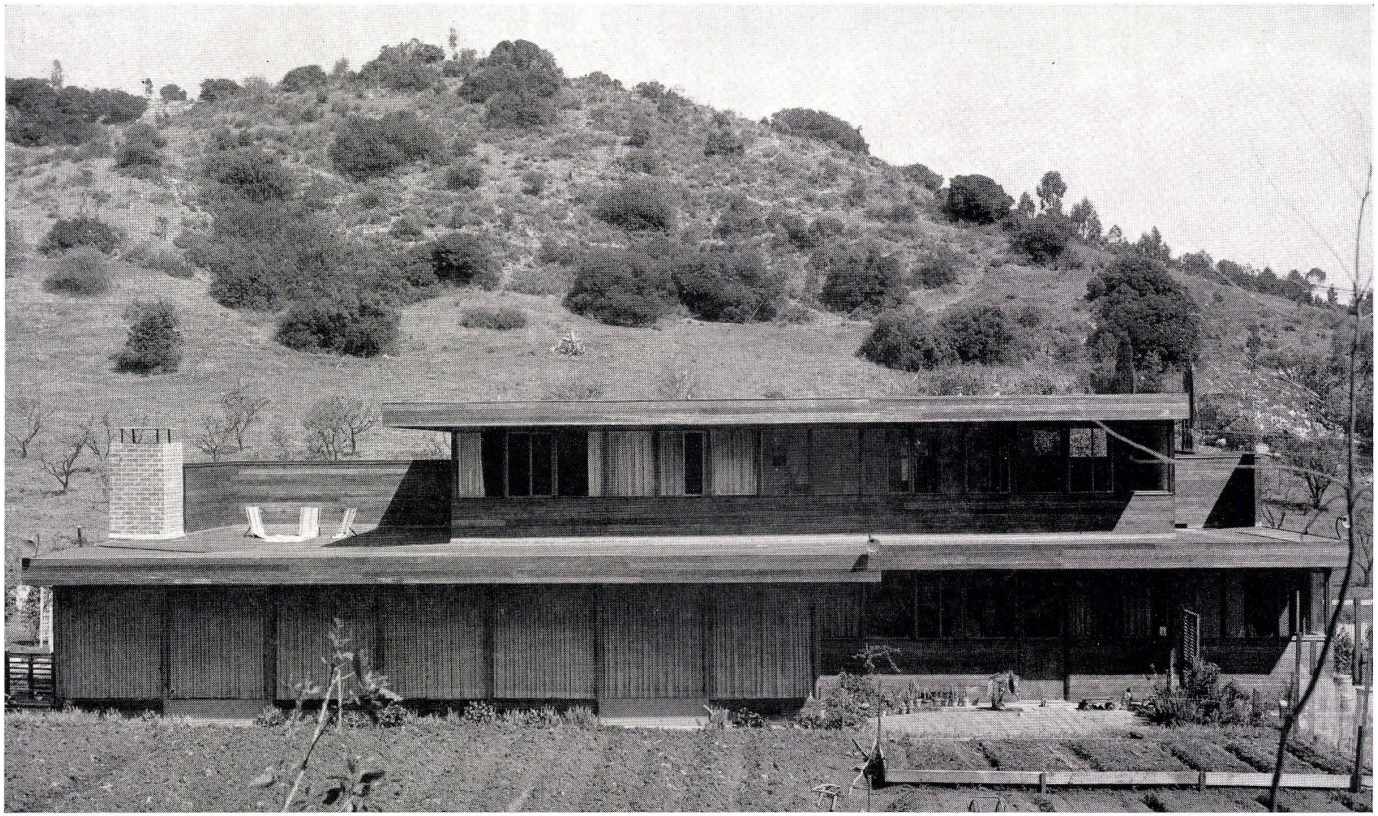
Die ETH-Bibliothek ist Anbieterin der digitalisierten Zeitschriften. Sie besitzt keine Urheberrechte an den Inhalten der Zeitschriften. Die Rechte liegen in der Regel bei den Herausgebern.

Die auf der Plattform e-periodica veröffentlichten Dokumente stehen für nicht-kommerzielle Zwecke in Lehre und Forschung sowie für die private Nutzung frei zur Verfügung. Einzelne Dateien oder Ausdrucke aus diesem Angebot können zusammen mit diesen Nutzungsbedingungen und den korrekten Herkunftsbezeichnungen weitergegeben werden.

Das Veröffentlichen von Bildern in Print- und Online-Publikationen ist nur mit vorheriger Genehmigung der Rechteinhaber erlaubt. Die systematische Speicherung von Teilen des elektronischen Angebots auf anderen Servern bedarf ebenfalls des schriftlichen Einverständnisses der Rechteinhaber.

Haftungsausschluss

Alle Angaben erfolgen ohne Gewähr für Vollständigkeit oder Richtigkeit. Es wird keine Haftung übernommen für Schäden durch die Verwendung von Informationen aus diesem Online-Angebot oder durch das Fehlen von Informationen. Dies gilt auch für Inhalte Dritter, die über dieses Angebot zugänglich sind.



Einfamilienhaus in Nord-Hollywood

Habitation familiale au nord de Hollywood
One-family house in North Hollywood

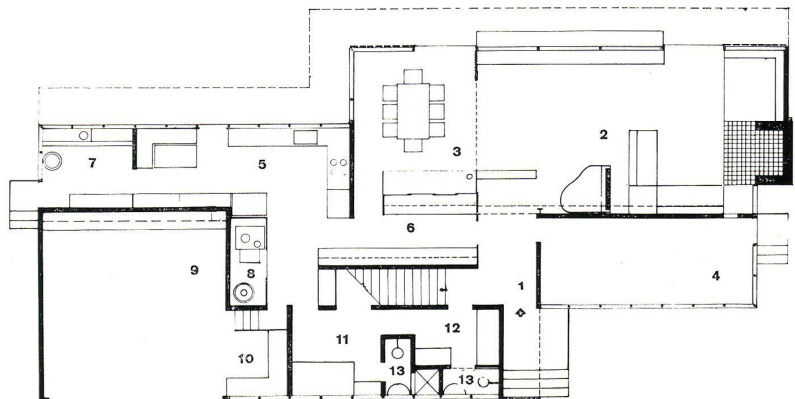
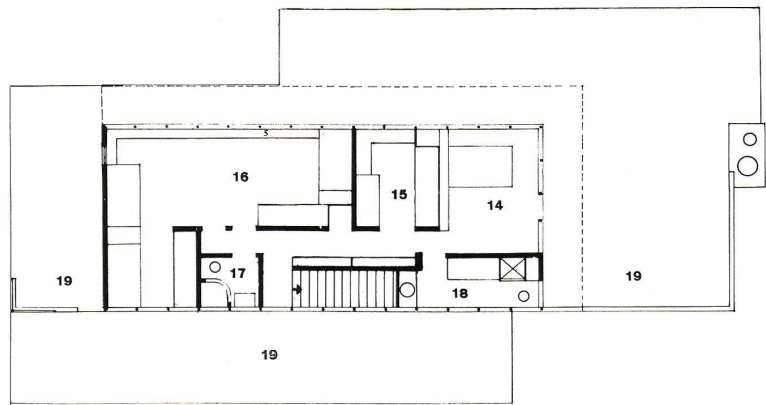
Architekt: Raphael S. Soriano AIA,
Hollywood

Gesamtansicht von Süden.
Vue d'ensemble du sud.
Over-all view from south.

A
Obergeschoß / Etage supérieure / Upper floor 1:200

B
Erdgeschoß / Rez-de-chaussée / Ground floor 1:200

- 1 Eingang / Entrée / Entrance
- 2 Wohnzimmer / Salle de séjour / Living-room
- 3 EBzimmer / Salle à manger / Dining-room
- 4 Studio
- 5 Küche und Frühstücksraum / Cuisine et coin de petit-déjeuner / Kitchen and breakfast nook
- 6 Office mit Einbauschränken / Office à placards muraux / Larder with built-in cupboards
- 7 Waschküche und Arbeitsraum / Buanderie et salle de travail / Laundry and work-room
- 8 Heizkessel / Chauffage / Boiler for heating
- 9 Garage
- 10 Arbeitsecke / Coin de travail / Work space
- 11 Dienstmädchenzimmer / Chambre de bonne / Maid's room
- 12 Garderobe / Vestiaire / Cloakroom
- 13 WC
- 14 Elternzimmer / Chambre des parents / Parents' bedroom
- 15 Ankleidezimmer mit Einbauschränken / Garderobe à placards muraux / Dressing-room with built-in wardrobes
- 16 Kinderspiel- und -schlafzimmer mit drei Klappbetten und Einbauschränken / Chambre des enfants et de jeu avec trois lits escamotables et placards muraux / Children's play and bedroom with three folding beds and built-in wardrobes
- 17 Dusche und WC / Douches et WC / Showers and WC
- 18 Bad und WC / Bains et WC / Bath and WC
- 19 Dachterrasse und Erweiterungsmöglichkeit / Toit-terrasse et possibilité d'agrandissement / Roof terrace and space for extensions



1
Blick vom Wohnzimmer zum Eßzimmer und zum Gartensitzplatz.

Vue de la salle de séjour vers la salle à manger et le séjour en plein air.

View from living-room toward dining-room and outdoor seating area.

2
Gartensitzplatz mit Wohnzimmerfenster.
Séjour en plein air et fenêtre de la salle de séjour.
Outdoor seating area with living-room window.



Die vorliegende Bauaufgabe ist dadurch charakterisiert, daß neben einem in seinen Dimensionen festgelegten Erdgeschoß ein um zirka ein Drittel ausbaubares Obergeschoß verlangt war.

Man betritt das Haus in einer Gebäudeecke an der Nordseite und gelangt in eine kleine Garderobenhalle, die geradeaus in den großen Wohn- und Eßraum und weiter in den Garten führt, während rechter Hand ein großes Studio von der Halle aus zugänglich ist. Gegenüber beginnt eine Treppe, die zum Obergeschoß mit seinen Schlafräumen führt. Der Wohnraum besteht aus zwei verschieden benutzten Teilen, einesteils der Musik, andernteils der Geselligkeit gewidmet. Im Sitzteil sehen wir eine große Eckbank und ein breit entwickeltes Cheminée. Nur durch einen Vorhang von diesem Wohnraum abgetrennt, folgt gegen Osten der Eßraum. Durch einen zweiseitig bedienbaren Schrank an einer Schmalseite steht der Eßraum in direkter Verbindung zu einem Office, welches sich wiederum direkt zur geräumigen Küche hin öffnet. Weiter gegen Osten kommt man in eine kleine Waschküche.

Über die erwähnte Treppe gelangen wir ins Obergeschoß, das im wesentlichen aus zwei Schlafräumen besteht, und zwar aus einem geräumigen, drei Betten beherbergenden Kinderzimmer, in dem diese gleichzeitig spielen können, und aus einem Elternschlafzimmer mit separatem Ankleideraum. Zum Kinderzimmer gehört ein kleiner Toilettenraum mit Dusche, zum Elternzimmer ein geräumiges Badzimmer mit WC.

Die ganze Südfassade des Wohn- und Eßzimmers ist in Glas aufgelöst und besteht zum Teil aus festverglasten, zum Teil als Schiebetüren ausgebildeten Elementen. Die Scheiben reichen vom Boden bis zur Decke. Im Gegensatz hierzu weisen die Küchen- und Waschküchenfenster eine hohe Brüstung auf. Als Baumaterial wurde weitgehend Holz verwendet, und zwar außen in feinen schmalen Fasriemen, innen in großflächigen Sperrholzfurnierplatten. Die wilde unbebaute Landschaft bildet einen einzigartigen Rahmen zu diesem großzügigen Hause.

Zie.

