

Objektyp: **Advertising**

Zeitschrift: **Bauen + Wohnen = Construction + habitation = Building + home : internationale Zeitschrift**

Band (Jahr): **11 (1957)**

Heft 3

PDF erstellt am: **05.07.2024**

Nutzungsbedingungen

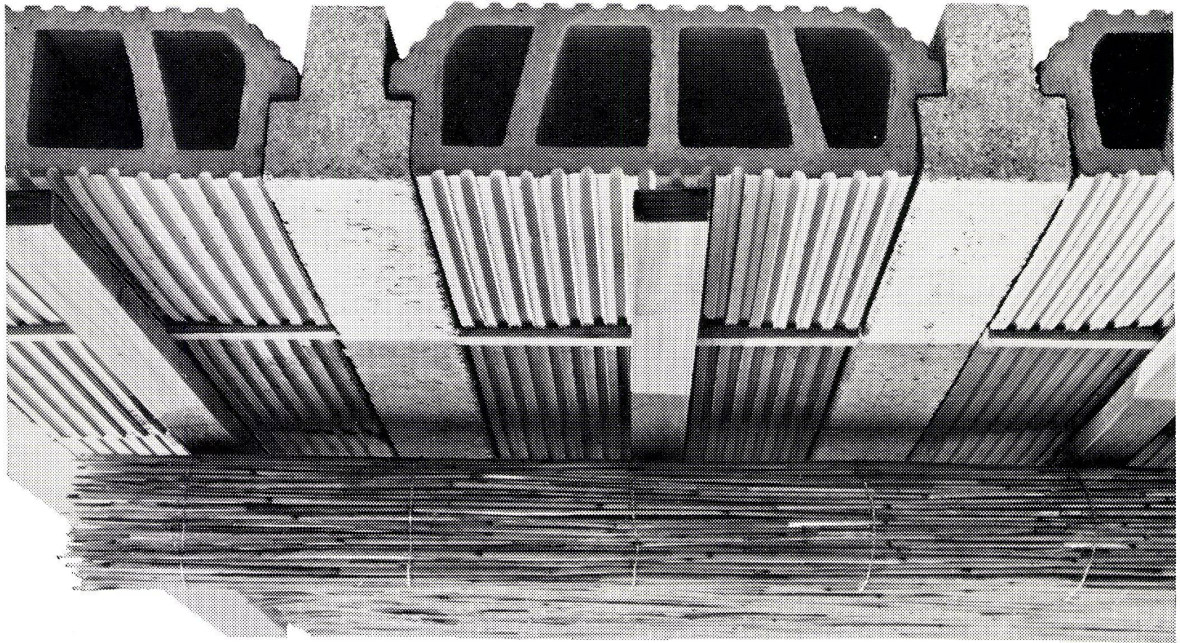
Die ETH-Bibliothek ist Anbieterin der digitalisierten Zeitschriften. Sie besitzt keine Urheberrechte an den Inhalten der Zeitschriften. Die Rechte liegen in der Regel bei den Herausgebern. Die auf der Plattform e-periodica veröffentlichten Dokumente stehen für nicht-kommerzielle Zwecke in Lehre und Forschung sowie für die private Nutzung frei zur Verfügung. Einzelne Dateien oder Ausdrucke aus diesem Angebot können zusammen mit diesen Nutzungsbedingungen und den korrekten Herkunftsbezeichnungen weitergegeben werden. Das Veröffentlichen von Bildern in Print- und Online-Publikationen ist nur mit vorheriger Genehmigung der Rechteinhaber erlaubt. Die systematische Speicherung von Teilen des elektronischen Angebots auf anderen Servern bedarf ebenfalls des schriftlichen Einverständnisses der Rechteinhaber.

Haftungsausschluss

Alle Angaben erfolgen ohne Gewähr für Vollständigkeit oder Richtigkeit. Es wird keine Haftung übernommen für Schäden durch die Verwendung von Informationen aus diesem Online-Angebot oder durch das Fehlen von Informationen. Dies gilt auch für Inhalte Dritter, die über dieses Angebot zugänglich sind.

Als oberste Decke

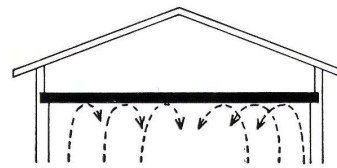
Ottiker Decke mit Schilfrohrmatte



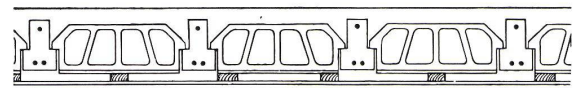
Im Winter den Abgang der Zimmerwärme vermeiden, im Sommer die stechende Hitze fernhalten — das ist die Aufgabe der obersten Geschoss-Decke.

Die abgebildete Ottiker-Decke vereinigt in sich die isolatorischen Eigenschaften des gebrannten Tones, des Schilfrohrs und das Zusammenwirken verschiedener Luftpolster.

Diese Decke gewährleistet die bei obersten Geschoss-Decken nötige erhöhte Wärme-Isolation und bietet gleichzeitig konstruktive und wirtschaftliche Vorteile.



Hier braucht ein Haus die wirksamste Isolierung: eine Ottiker-Decke mit Schilfrohrmatte.



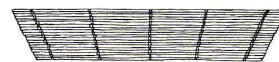
Querschnitt durch die Ottiker-Decke, bestehend aus folgenden Teilen:



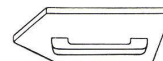
Gut isolierender Tonhohlkörper

LUFT

Luftpolster



Schilfrohrmatte



Normaler Deckenverputz

**Verlangen Sie den neuen Prospekt
«Ottiker-Decke mit Schilfrohrmatte»**

ZÜRCHER ZIEGELEIEN

Abteilung Deckenverkauf

Zürich 1 Postfach

Talstraße 83

Telephon 051/238700

DOMAINE

*der elegante Station-Car
von Renault
- wie geschaffen für unsere
Verhältnisse*

Ob Sie mit 5 Arbeitern und allem Material auf eine Baustelle fahren, ob Sie zwanzig 20-Liter-Kannen Milch zu verladen haben; ob Sie zwei 220-Liter-Fässer zur Bahn bringen – die Renault-DOMAINE bewältigt es!

Mit Kleingütern zerfetzen Sie sich nicht mehr die Polster der Hintersitze, wenn Ihnen eine Renault-DOMAINE verdienen hilft:

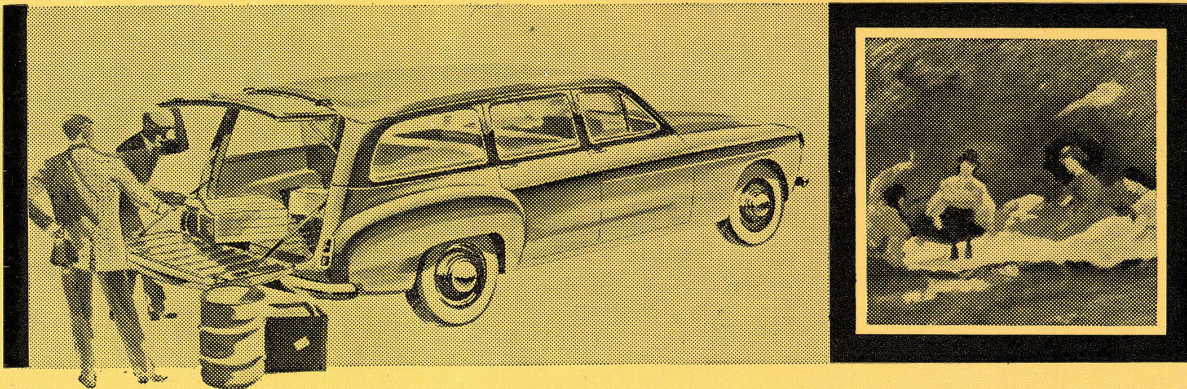
Total 6 Türen erleichtern den Ein- und Auslad und damit die Bedienung der Kundschaft...

Die Renault-DOMAINE bietet Ihnen als Arbeitskammerad: riesigen Laderaum (2 m² Bodenfläche, 2 m³ Nutzraum), Sparsamkeit eines 11-PS-Wagens, gepaart mit der Rasse des neuen Frégate Grand-Luxe-Motors ETENDARD (77 Brems-PS), Robustheit, Zuverlässigkeit und – ein Aussehen, an dem Sie sich auch sonntags erfreuen! Denn – die DOMAINE ist trotz aller Robustheit ein wirklich eleganter, schöner Wagen, auf den Ihre ganze Familie stolz sein wird.

Lassen Sie sich von der Renault-Domaine beim Verdienen helfen! Und lassen Sie sich und Ihrer Familie die schönen Stunden nicht entgehen, die ein schneller, sicherer Wagen bietet!

Sprechen Sie sich aus mit unserem Vertreter. Sie sehen sofort, daß die vielen Vorteile auch bei Ihrer Arbeit ins Gewicht fallen.

FRÉGATE Station-Wagon «Domaine» 12 300.–



RENAULT

AUTOMOBILES RENAULT

Genève, 7, Boulevard de la Cluse, Tél. 022 / 26 13 40

Zürich, Ankerstraße 3, Tel. 051 / 27 27 21