

# Projekt einer Siedlung innerhalb der Air Force Academy = Projet d'habitation pour l'Académie des Forces de l'Air = A housing problem within the Air Force Academy

Autor(en): **Netsch, Walter**

Objektyp: **Article**

Zeitschrift: **Bauen + Wohnen = Construction + habitation = Building + home : internationale Zeitschrift**

Band (Jahr): **11 (1957)**

Heft 4

PDF erstellt am: **05.07.2024**

Persistenter Link: <https://doi.org/10.5169/seals-329512>

## **Nutzungsbedingungen**

Die ETH-Bibliothek ist Anbieterin der digitalisierten Zeitschriften. Sie besitzt keine Urheberrechte an den Inhalten der Zeitschriften. Die Rechte liegen in der Regel bei den Herausgebern.

Die auf der Plattform e-periodica veröffentlichten Dokumente stehen für nicht-kommerzielle Zwecke in Lehre und Forschung sowie für die private Nutzung frei zur Verfügung. Einzelne Dateien oder Ausdrucke aus diesem Angebot können zusammen mit diesen Nutzungsbedingungen und den korrekten Herkunftsbezeichnungen weitergegeben werden.

Das Veröffentlichen von Bildern in Print- und Online-Publikationen ist nur mit vorheriger Genehmigung der Rechteinhaber erlaubt. Die systematische Speicherung von Teilen des elektronischen Angebots auf anderen Servern bedarf ebenfalls des schriftlichen Einverständnisses der Rechteinhaber.

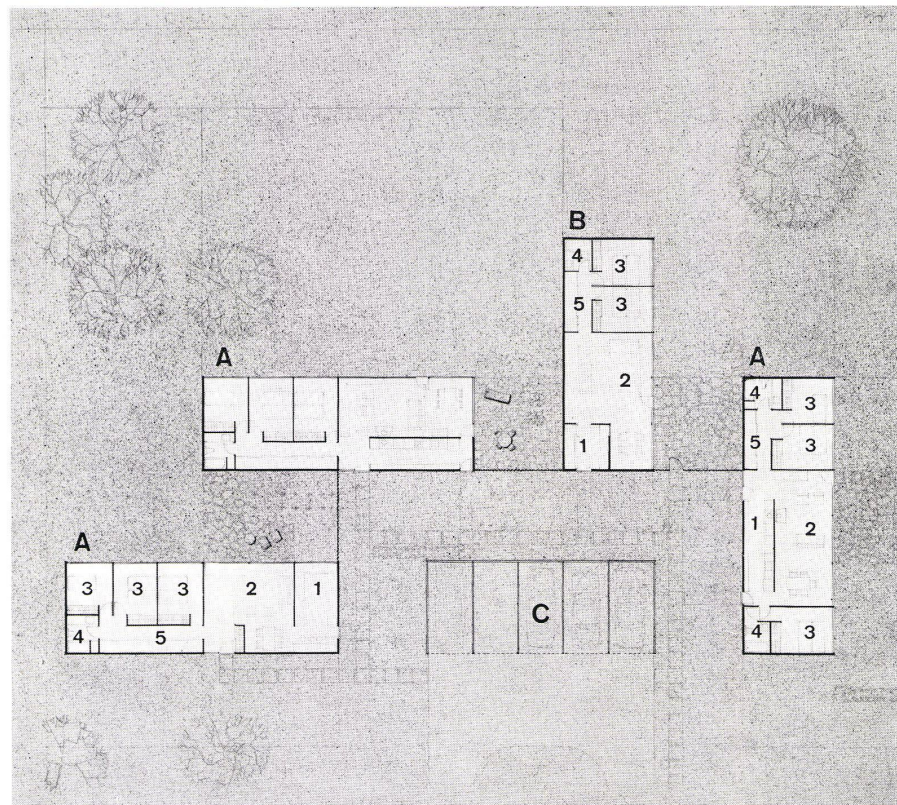
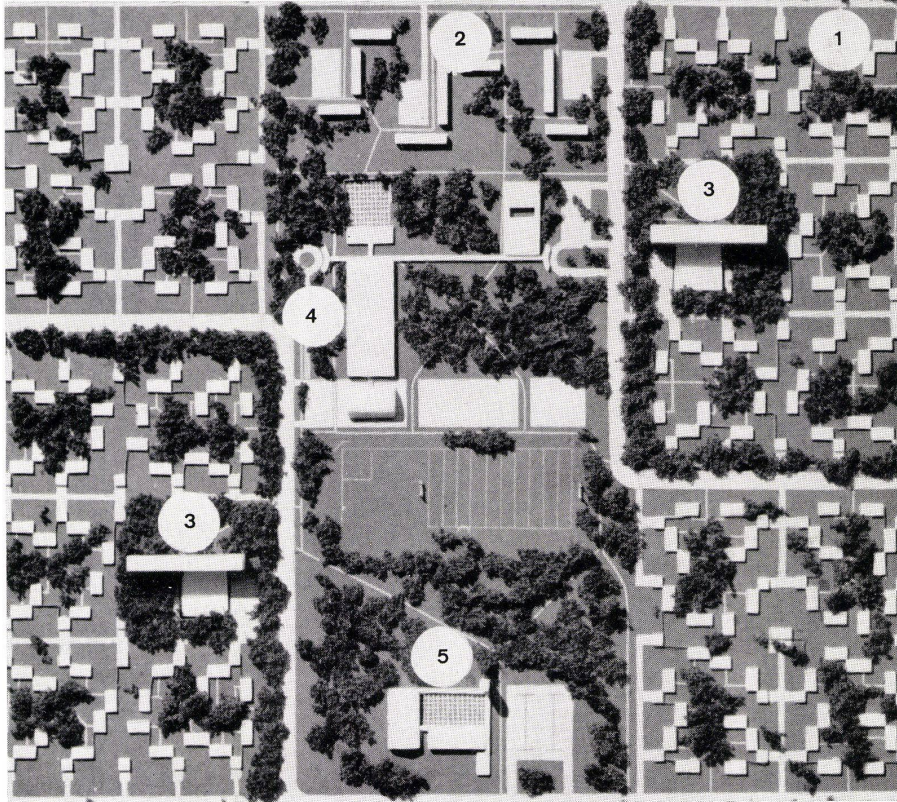
## **Haftungsausschluss**

Alle Angaben erfolgen ohne Gewähr für Vollständigkeit oder Richtigkeit. Es wird keine Haftung übernommen für Schäden durch die Verwendung von Informationen aus diesem Online-Angebot oder durch das Fehlen von Informationen. Dies gilt auch für Inhalte Dritter, die über dieses Angebot zugänglich sind.

# Projekt einer Siedlung innerhalb der Air Force Academy

Projet d'habitation pour l'Académie des Forces de l'Air

A Housing Problem within the Air Force Academy

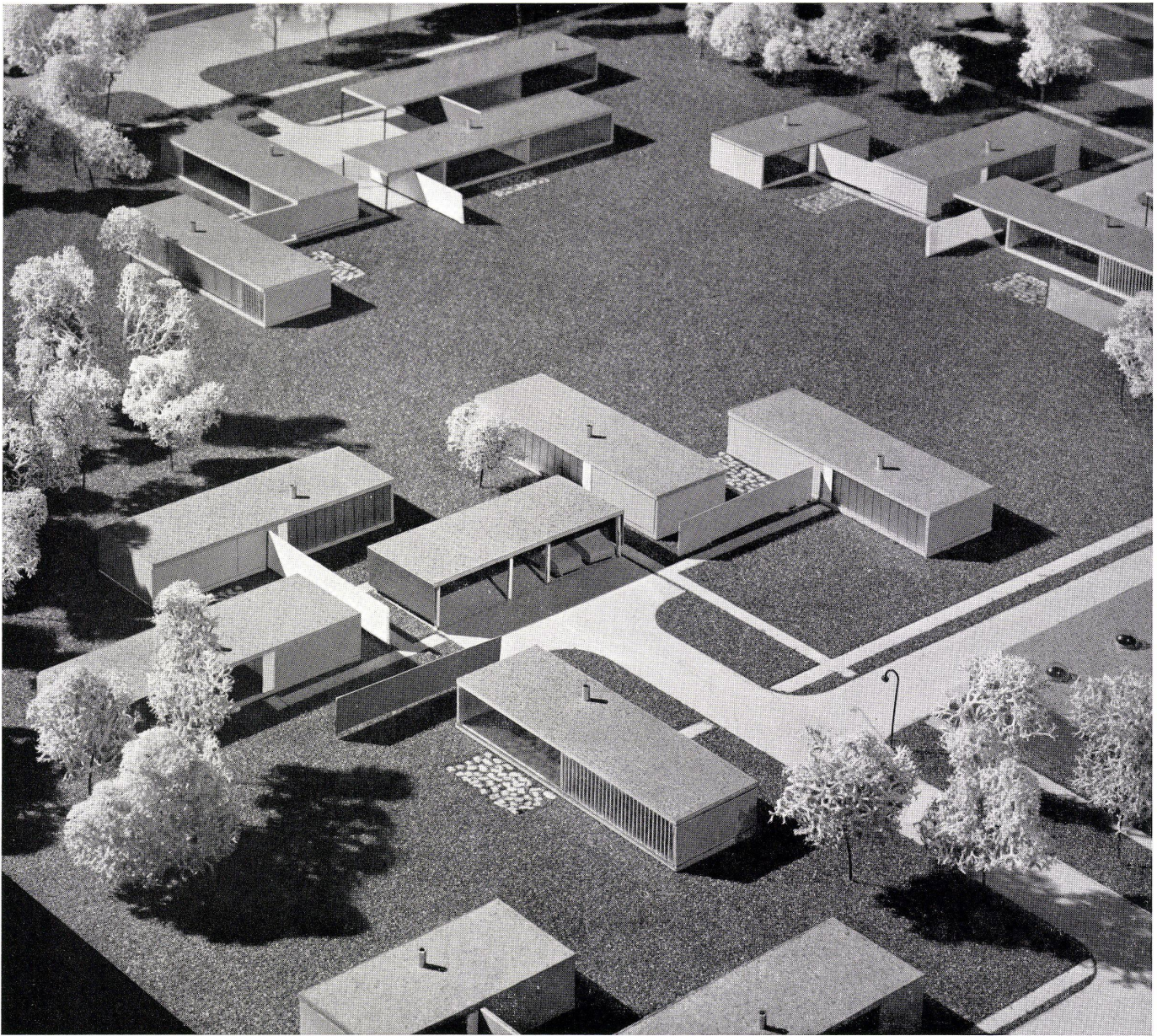


Um die Größe einer Siedlungseinheit oder Wohngemeinschaft festzulegen, wurde das beinahe klassische Maß des Fußgängerweges vom äußersten Haus bis zur Primarschule gewählt. Die Schule bildet mit dem Einkaufszentrum und Miethäusern den Kern der Siedlung. Dieser Kern erinnert stark an den Hauptplatz in den Staaten des Mittleren Westens und des Südens, denn hier liegt sowohl der Brennpunkt gemeinschaftlicher Tätigkeit wie der Höhepunkt architektonischer Gestaltung.

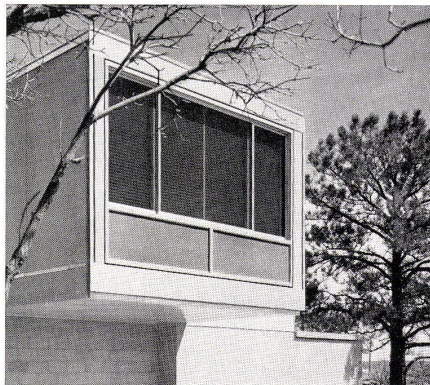
Eine Gruppe von Reihen- und Hofhäusern umgibt den Kern und erweitert damit den üblichen Bereich einheitlicher Gestaltung, denn diese Gebäude sollen gleichzeitig mit dem Siedlungskern erstellt werden. Der äußerste Ring wird individuell überbaut, wodurch die Befriedigung des Geschmacks des einzelnen in Stellung und Ausführung der Häuser erzielt, aber die Einheitlichkeit aufgehoben wird. Durch die Art der Zugänge zum Kern wird so eine bewußte Steigerung der formalen Intensität erreicht. Die Hofhausbebauung zeigt eine Lösung billigen Wohnhausbaus — das einzelne Haus kann sich auch eine Familie mit sehr niedrigem Einkommen leisten —, und doch ist durch die Beziehung zum Nachbarhaus und zur Garage ein Maximum an geschützter und ungeteilter Außenfläche gewährleistet. Die Verbreitung des Autos in der heutigen Gesellschaft bedingt eine Unterkunft für den Wagen in der Nähe des Wohnhauses.

Das Haus mit drei Schlafzimmern wird in drei Varianten gebaut. Für die erste Variante ist eine Stellung rein nach Süden gewählt. Wohn- und Eßraum liegen in der Mitte, im Rücken dieses Raumes die langgestreckte Küche. Zwei Schlafzimmer mit Bad liegen im Ostteil, ein Schlafzimmer mit Bad im Westteil. Eine ähnliche Lösung weist Variante zwei auf, wobei aber alle Schlafzimmer nebeneinander an einem breiten Korridor liegen. Das Haus liegt mit der Breitseite gegen Osten. Die dritte Variante unterscheidet sich von der zweiten lediglich durch Verlegung einer gefangenen Küche an die Südfront, und durch die Ausbildung eines von Ost bis West durchgehenden Wohn- und Eßzimmers.

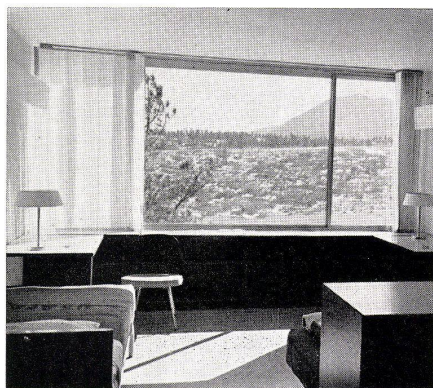
- 1 Zentrum einer Siedlungseinheit.  
Centre d'une unité d'habitation.  
Center of a neighbourhood unit.
  - 1 Häuser in Hofanordnung / Habitations formant cour / Courtyard housing
  - 2 Gartenanordnungen / Appartements à jardin / Garden apartments
  - 3 Wohnhochhäuser / Habitations-tours / High rise apartment buildings
  - 4 Schule / Ecole / School
  - 5 Siedlungs-Ladenzentrum / Centre d'achats de la colonie / Neighbourhood shopping
- 
- 2 Grundriß einer Gruppe von Einfamilien-Hofhäusern / Plan d'un groupe de maisons-cour familiales / Court houseplan
  - A Haus mit drei Schlafzimmern / Habitation à trois chambres à coucher / House with three bedrooms
  - B Haus mit zwei Schlafzimmern / Habitation à deux chambres à coucher / House with two bedrooms
  - C Gedeckter Autoabstellplatz / Abri couvert pour autos / Motor court
- 
- 1 Küche / Cuisine / Kitchen
  - 2 Wohn- und Eßraum / Salle à manger et de séjour / Living-dining room
  - 3 Schlafzimmer / Chambre à coucher / Bedroom
  - 4 Bad / Bain / Bath
  - 5 Vorräte / Provisions / Storage



Modell von Einfamilien-Hofhäusern.  
Maquette de maisons-cour familiales.  
Model of »Court« houses.



Modell der Aspirantenwohnungen, Außenansicht.  
Maquette des appartements des aspirants, vue extérieure.  
Cadet quarters mock up, exterior.



Modell der Aspirantenwohnungen, Interieur.  
Maquette des appartements des aspirants, vue intérieure.  
Cadet quarters mock up, interior.