

Zeitschrift: Bauen + Wohnen = Construction + habitation = Building + home : internationale Zeitschrift

Band: 11 (1957)

Heft: 4

Artikel: Beispiel einer Entwurfsarbeit aus dem Büro in San Francisco : Auditorium in Monterey, Kalifornien = Exemple de projet émanant du bureau de San Francisco : l'auditoire de Monterey en Californie = A building designed in the San Francisco office : the lect...

Autor: [s.n.]

DOI: <https://doi.org/10.5169/seals-329514>

Nutzungsbedingungen

Die ETH-Bibliothek ist die Anbieterin der digitalisierten Zeitschriften. Sie besitzt keine Urheberrechte an den Zeitschriften und ist nicht verantwortlich für deren Inhalte. Die Rechte liegen in der Regel bei den Herausgebern beziehungsweise den externen Rechteinhabern. [Siehe Rechtliche Hinweise.](#)

Conditions d'utilisation

L'ETH Library est le fournisseur des revues numérisées. Elle ne détient aucun droit d'auteur sur les revues et n'est pas responsable de leur contenu. En règle générale, les droits sont détenus par les éditeurs ou les détenteurs de droits externes. [Voir Informations légales.](#)

Terms of use

The ETH Library is the provider of the digitised journals. It does not own any copyrights to the journals and is not responsible for their content. The rights usually lie with the publishers or the external rights holders. [See Legal notice.](#)

Download PDF: 15.10.2024

ETH-Bibliothek Zürich, E-Periodica, <https://www.e-periodica.ch>

Beispiel einer Entwurfsarbeit aus dem Büro in San Francisco:

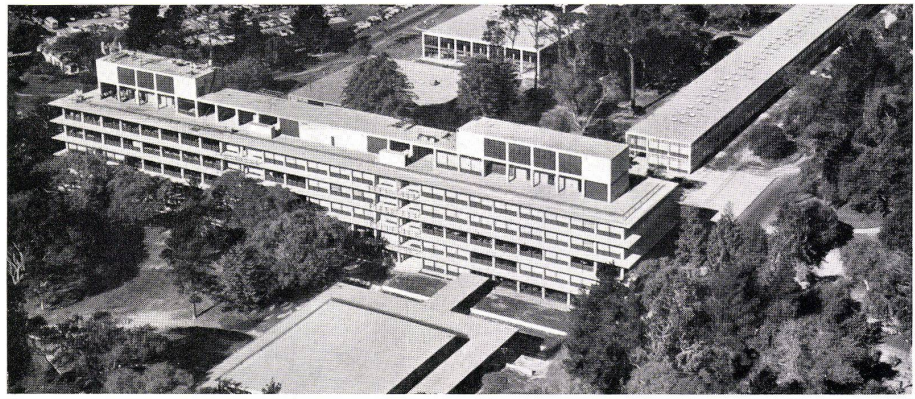
Auditorium in Monterey, Kalifornien

Exemple de projet émanant du bureau de San Francisco:

L'auditoire de Monterey en Californie

A building designed in the San Francisco Office:

The Lecture Auditorium Building



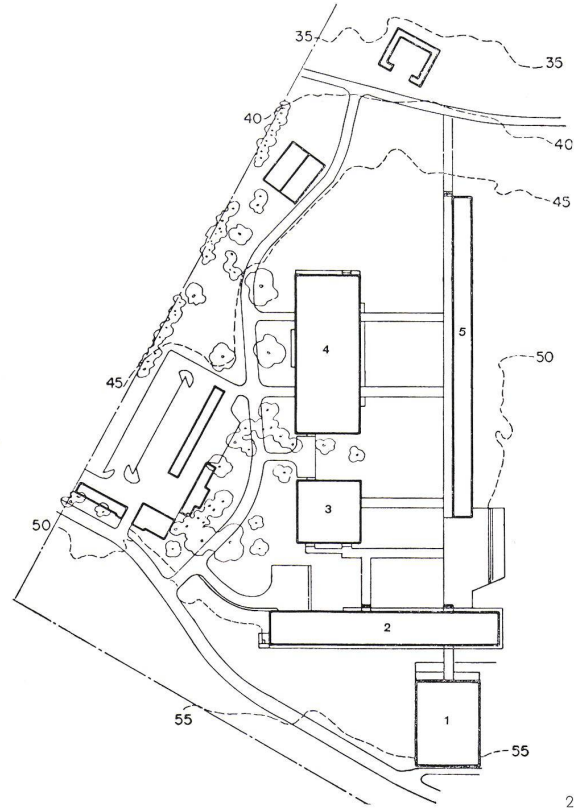
Das Auditorium ist ein einzelner Bau innerhalb eines ganzen Komplexes der United States Post-Graduate Naval Training School (Marine-Ausbildungszentrum) in Monterey. Der Saal, der 1200 Zuschauer faßt, ist unter das Erdniveau versenkt. Die Deckenkonstruktion besteht aus vorgegossenen Betonträgern über nur vier kreuzförmigen Stützpfählern.

Der Raum wird voll belichtet durch die ringsum gezogenen Glaswände, die zur akustischen Isolation doppelt verglast sind. Der Zuschauerraum kann durch Vorhänge verdunkelt werden.

Die Gebäude entsprechen mit ihren schützenden Vorsprüngen und gedeckten Fußgängerzonen den Anforderungen des Klimas. Das Ganze ist sorgfältig eingefügt in den überbordenden Reichtum der kalifornischen Natur.

Das Auditorium ist nicht ein einziger geschlossener Kubus, sondern das Volumen ist aufgelöst in untereinander verbundene Raumelemente. Die hellen Sichtbetonflächen sind nur in diesem Klima möglich, im Gegensatz zu Bauten in den Industriegebieten von Chicago und Pittsburg, die dem Wetter, Rauch und Ruß ausgesetzt sind.

Die Architektur ist, entsprechend dem Klima, gekennzeichnet durch eine weitgehende Auflösung in tragende oder füllende Teile, was auch für das Laboratorium auf der Abbildung 1 der folgenden Seite Gültigkeit hat.



1
Flugbild der Gesamtanlage
Vue aérienne
Air view

2
Situationsplan / Site

1 Auditorium / Auditoire
2 Wissenschaftliches Laboratorium / Laboratoire scientifique / Laboratory sciences
3 Elektrotechnik / Electrotechnique / Electrical Engineering
4 Mechanik und Flugwissenschaft / Mécanique et sciences aéronautiques / Mechanical and aeronautical engineering
5 Klassenzimmer / Classes / Classrooms

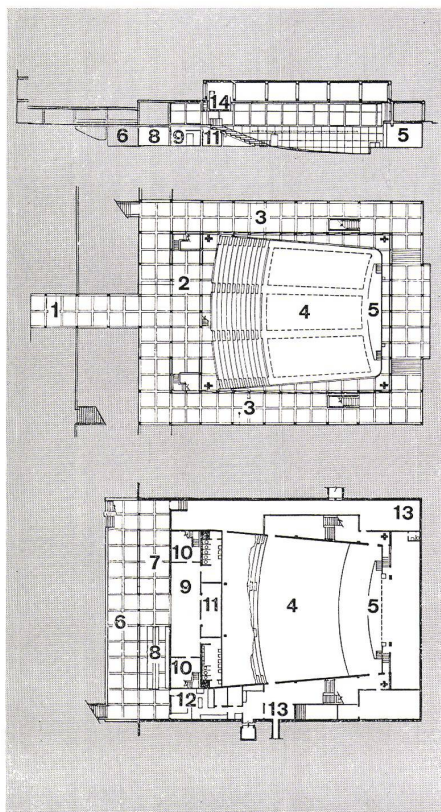
3
Schnitt durch das Auditorium / Coupe de l'auditoire / Section through auditorium

1 Terrasse
2 Zukünftiger Eßraum / Futur réfectoire / Future Lunch
3 Korridor / Corridor
4 Garderoben / Vestiaire / Coats
5 Projektionsraum / Salle de projection / Project Room
6 Podium / Scène / Platform

4
Grundriß Erdgeschoß / Plan du rez-de-chaussée / Plan ground floor

5
Grundriß Untergeschoß / Plan du sous-sol / Plan lower floor

1 Gedeckter Zugang / Accès couvert / Covered walk
2 Vorhalle / Hall d'entrée / Lobby
3 Offener Korridor / Corridor ouvert / Open corridor
4 Aula / Auditoire / Lecture auditorium
5 Podium / Scène / Platform
6 Offene Terrasse / Terrasse ouverte / Outdoor terrace
7 Eßraum / Réfectoire / Lunch area
8 Eßbar / Bar à manger / Lunch counter set-up
9 Korridor / Corridor
10 Halle / Hall
11 Garderoben / Vestiaire / Coats
12 Zukünftige Küche / Future cuisine / Future Kitchen
13 Motorenraum / Machinerie / Mechanical



Seite / Page 135:

1
Ansicht des Auditoriums mit dem wissenschaftlichen Laboratorium im Hintergrund.
Vue de l'auditoire et du laboratoire scientifique à l'arrière-plan
Exterior view with the Laboratory Sciences Building in the background.

2
Hörsaal.
Auditoire.
Auditorium interior.

