

Neubau der Durban's Werke in Mailand = Nouveau bâtiment des usines Durban's à Milan = New building of Durban's Works in Milan

Autor(en): **Zietzschmann, Ernst**

Objektyp: **Article**

Zeitschrift: **Bauen + Wohnen = Construction + habitation = Building + home :
internationale Zeitschrift**

Band (Jahr): **11 (1957)**

Heft 5

PDF erstellt am: **26.06.2024**

Persistenter Link: <https://doi.org/10.5169/seals-329538>

Nutzungsbedingungen

Die ETH-Bibliothek ist Anbieterin der digitalisierten Zeitschriften. Sie besitzt keine Urheberrechte an den Inhalten der Zeitschriften. Die Rechte liegen in der Regel bei den Herausgebern.

Die auf der Plattform e-periodica veröffentlichten Dokumente stehen für nicht-kommerzielle Zwecke in Lehre und Forschung sowie für die private Nutzung frei zur Verfügung. Einzelne Dateien oder Ausdrucke aus diesem Angebot können zusammen mit diesen Nutzungsbedingungen und den korrekten Herkunftsbezeichnungen weitergegeben werden.

Das Veröffentlichen von Bildern in Print- und Online-Publikationen ist nur mit vorheriger Genehmigung der Rechteinhaber erlaubt. Die systematische Speicherung von Teilen des elektronischen Angebots auf anderen Servern bedarf ebenfalls des schriftlichen Einverständnisses der Rechteinhaber.

Haftungsausschluss

Alle Angaben erfolgen ohne Gewähr für Vollständigkeit oder Richtigkeit. Es wird keine Haftung übernommen für Schäden durch die Verwendung von Informationen aus diesem Online-Angebot oder durch das Fehlen von Informationen. Dies gilt auch für Inhalte Dritter, die über dieses Angebot zugänglich sind.



Neubau der Durban's Werke in Mailand

Nouveau bâtiment des usines Durban's à
Milan

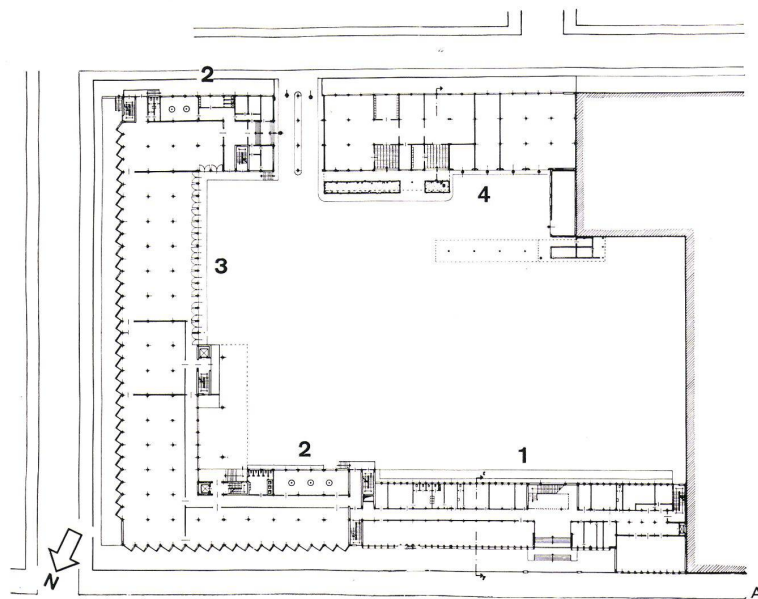
New Building of Durban's Works in Milan

Architekt: Cesare Pea, Mailand

1
Gesamtansicht von Norden mit den beiden Sägefassaden,
rechts Bürogebäude.

Vue d'ensemble prise du nord, montrant les deux façades
en dents de scie et à droite le bâtiment des bureaux.

General view from north with the two sawtooth elevations,
right office building.



A
Erdgeschoßgrundriß / Plan du rez-de-chaussée / Ground
floor plan 1:280

1 Bürogebäude mit Haupteingang / Bâtiment de bureaux
et entrée principale / Office building with main entrance

2 Arbeitergarderoben / Vestiaire des ouvriers / Employees'
cloakrooms

3 Fabrikationsgebäude / Bâtiment de fabrication / Factory
building

4 Wohlfahrtsgebäude / Bâtiment social / Welfare building

2
Bürogebäude.
Bâtiment des bureaux.
Office building.



