

Blechwarenfabrik E. Müller AG, Münchenstein = Fabrique de ferblanterie E. Müller S.A., Münchenstein = The E. Müller AG Sheet Metal Works, Münchenstein

Autor(en): [s.n.]

Objektyp: **Article**

Zeitschrift: **Bauen + Wohnen = Construction + habitation = Building + home :
internationale Zeitschrift**

Band (Jahr): **11 (1957)**

Heft 5

PDF erstellt am: **09.08.2024**

Persistenter Link: <https://doi.org/10.5169/seals-329539>

Nutzungsbedingungen

Die ETH-Bibliothek ist Anbieterin der digitalisierten Zeitschriften. Sie besitzt keine Urheberrechte an den Inhalten der Zeitschriften. Die Rechte liegen in der Regel bei den Herausgebern.

Die auf der Plattform e-periodica veröffentlichten Dokumente stehen für nicht-kommerzielle Zwecke in Lehre und Forschung sowie für die private Nutzung frei zur Verfügung. Einzelne Dateien oder Ausdrucke aus diesem Angebot können zusammen mit diesen Nutzungsbedingungen und den korrekten Herkunftsbezeichnungen weitergegeben werden.

Das Veröffentlichen von Bildern in Print- und Online-Publikationen ist nur mit vorheriger Genehmigung der Rechteinhaber erlaubt. Die systematische Speicherung von Teilen des elektronischen Angebots auf anderen Servern bedarf ebenfalls des schriftlichen Einverständnisses der Rechteinhaber.

Haftungsausschluss

Alle Angaben erfolgen ohne Gewähr für Vollständigkeit oder Richtigkeit. Es wird keine Haftung übernommen für Schäden durch die Verwendung von Informationen aus diesem Online-Angebot oder durch das Fehlen von Informationen. Dies gilt auch für Inhalte Dritter, die über dieses Angebot zugänglich sind.

Blechwarenfabrik E. Müller AG, Münchenstein

Fabrique de ferblanterie E. Müller S. A.,
Münchenstein
The E. Müller AG Sheet Metal Works,
Münchenstein

Architekten: Max Flum und Ernst Arber,
Riehen/Basel
Ingenieur: H. P. Hubbuch,
Basel

Auf ein Fabrikareal, welches praktisch bereits vollständig mit Shedhallen und kleinen Backsteinbauten überbaut war, sollte ein Neubau gestellt werden, um eine beträchtliche Vergrößerung der Fabrikationsnutzfläche zu erzielen. Die Fabrikation durfte hingegen durch die baulichen Arbeiten nicht unterbrochen werden. Der Bau mußte so orientiert sein, daß das Erdgeschoß möglichst viel Tageslicht erhielt.

Nach Abklärung der betriebsorganisatorischen Fragen konnte ein mehrgeschossiger Bau in Betracht gezogen werden. Die Anlage mußte etappenweise ausgeführt werden.

Die hier nicht abgebildete Etappe 1 enthält die Wohlfahrtseinrichtungen (Kantine, Waschräume, Garderoben und Duschenräume). Wir zeigen Etappe 2 mit den neuen Fabrikations- und Lagerräumen.

Konstruktion

Stahlbeton-Skelettbau als Pilzdeckenkonstruktion:

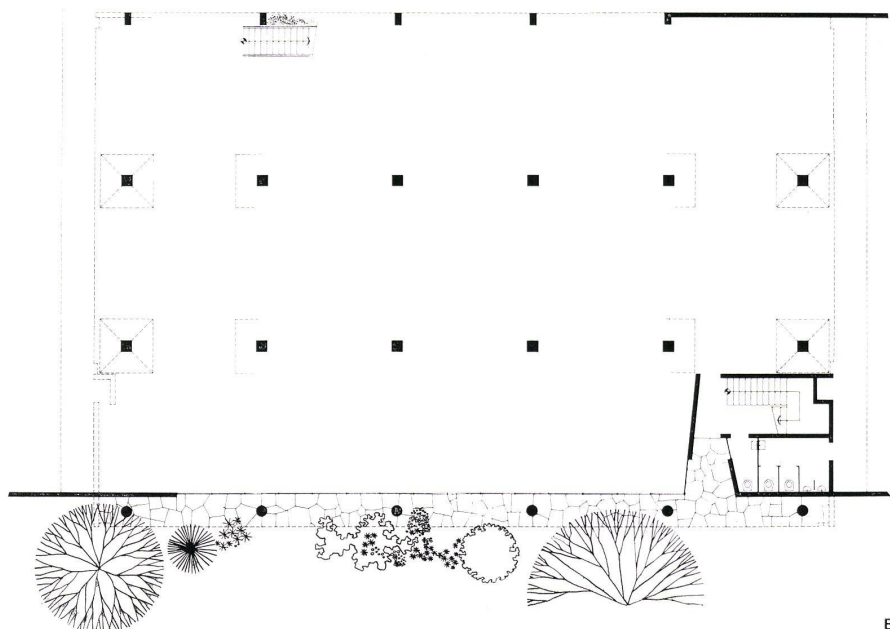
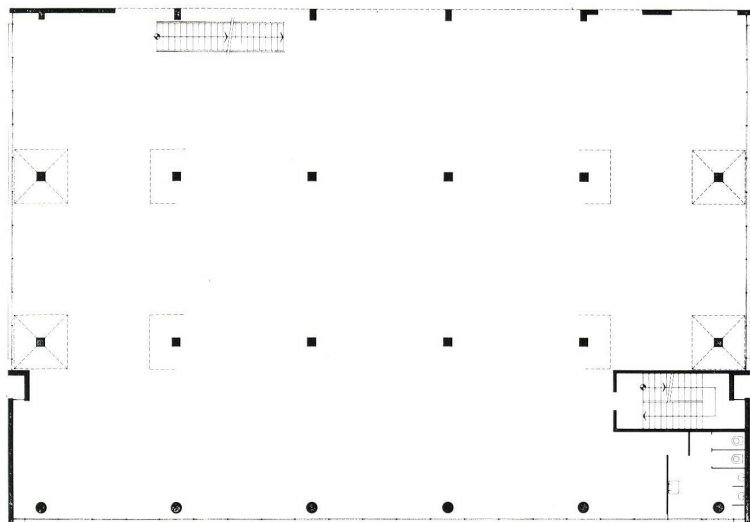
Große Wirtschaftlichkeit bei großen Nutzlasten. Gute Lichtführung, keine Schatten durch Unterzüge, d. h. helle Decken. Einfache Schalungen für Pilze und Platte, welche durch geeignete Ausschalfristen wieder für die nächste Decke verwendet werden konnten. Einfache Führung aller Leitungen für die Maschinenanschlüsse im nächstoberen Stockwerk unter den Decken auf Rostbändern. Damit können spätere Verschiebungen von Maschinen, wie sie ein beweglicher Betrieb erfordert, durch ein systematisch angeordnetes Netz von Deckenaussparungen sehr leicht vorgenommen werden.

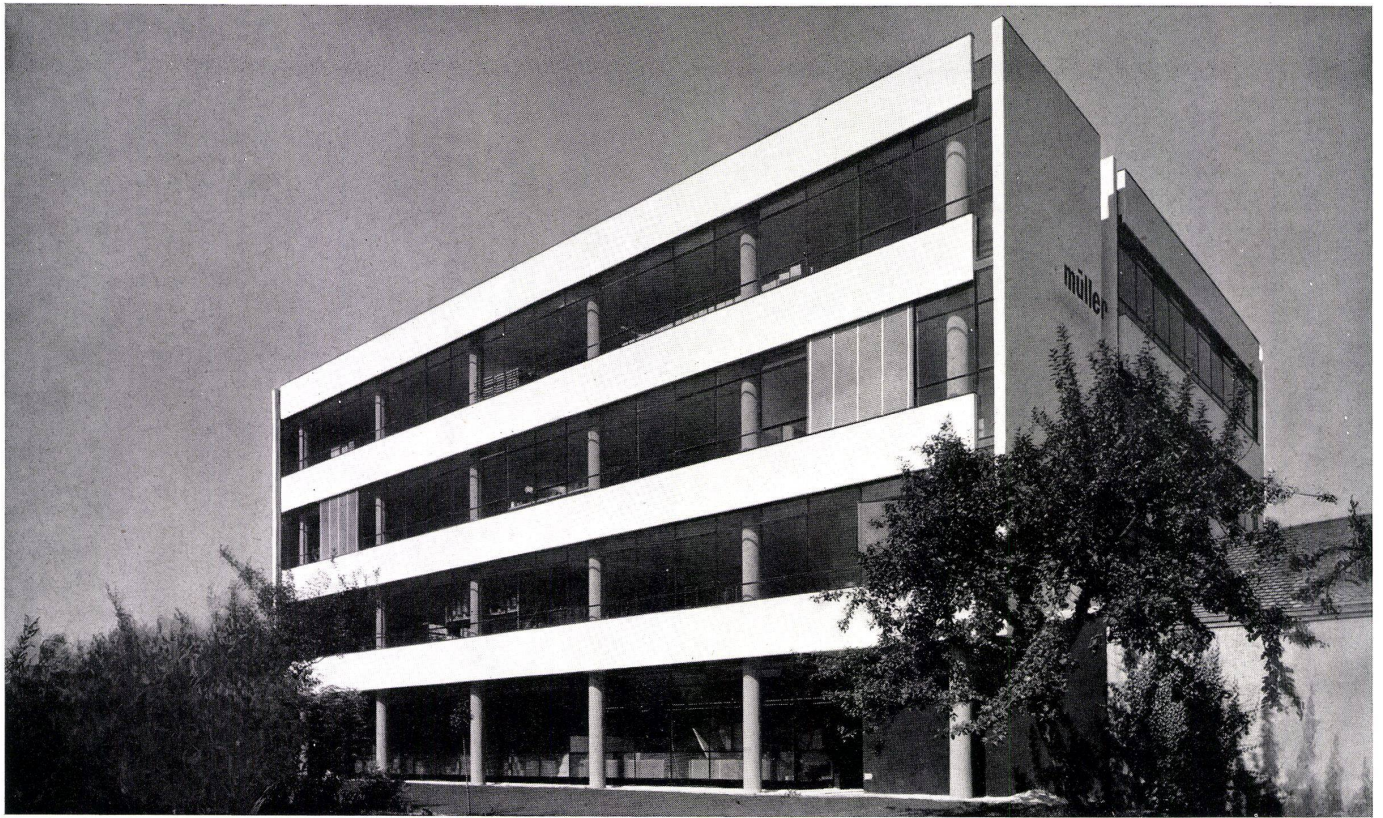
Sämtliche Wände sind nichttragend und können ohne weiteres verschoben werden. Die mit der Firmenschrift versehene Wand dient als Aussteifung gegen die Windkräfte. Warmluftheizung mit Luftheritzer, welche sich sehr gut bewährt (keine Kondenswasserbildung an den einfach verglasten Metallfenstern). Schwere Maschinen können auf einem beweglichen Podest und mittels eines ausfahrbaren Galgens in die oberen Stockwerke transportiert werden. Zu diesem Zweck sind in der Nordfassade Aussparungen angebracht, welche durch einbaubare Blechlamellen geschlossen werden können.

Oben / En haut / Above:
Ansicht von Südosten.
Vue de sud-est.
View from south-east.

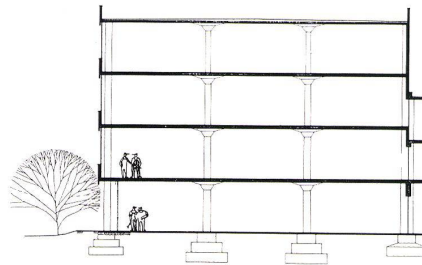
A
Grundriß 1., 2. und 3. Geschoß / Plan des 1er, 2e et 3e étages / Plan of 1st, 2nd and 3rd floors 1:450

B
Grundriß Erdgeschoß / Plan du rez-de-chaussée / Ground floor plan 1:450



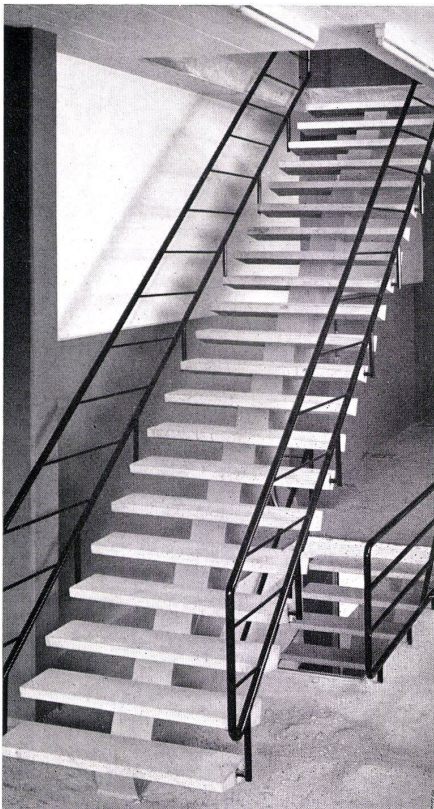


Ansicht der Südfassade.
 Vue de la façade sud.
 View of south elevation.



Schnitt / Coupe / Section 1:450

Betriebstreppenanlage.
 Cage d'escalier de la fabrique.
 Factory staircase.



Fabrikationsraum.
 Salle de fabrication.
 Factory.

