

Zeitschrift: Bauen + Wohnen = Construction + habitation = Building + home : internationale Zeitschrift
Band: 11 (1957)
Heft: 7

Werbung

Nutzungsbedingungen

Die ETH-Bibliothek ist die Anbieterin der digitalisierten Zeitschriften. Sie besitzt keine Urheberrechte an den Zeitschriften und ist nicht verantwortlich für deren Inhalte. Die Rechte liegen in der Regel bei den Herausgebern beziehungsweise den externen Rechteinhabern. [Siehe Rechtliche Hinweise.](#)

Conditions d'utilisation


L'ETH Library est le fournisseur des revues numérisées. Elle ne détient aucun droit d'auteur sur les revues et n'est pas responsable de leur contenu. En règle générale, les droits sont détenus par les éditeurs ou les détenteurs de droits externes. [Voir Informations légales.](#)

Terms of use

The ETH Library is the provider of the digitised journals. It does not own any copyrights to the journals and is not responsible for their content. The rights usually lie with the publishers or the external rights holders. [See Legal notice.](#)

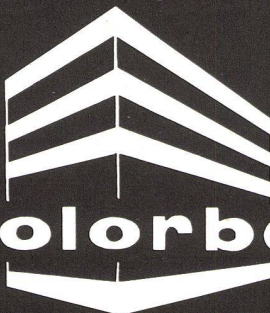
Download PDF: 15.10.2024

ETH-Bibliothek Zürich, E-Periodica, <https://www.e-periodica.ch>

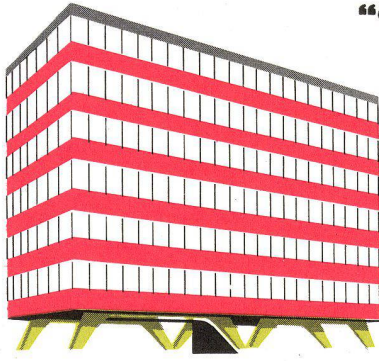


**Frische Farben und
ein neuartiges Material
für Ihre "Curtain-Wall-Konstruktionen":**

Das Emaillierglas



Colorbel



“Curtain Walls” : Die Konstruktion der Zukunft.

Die moderne Architektur strebt mehr und mehr nach einer leichten Bauweise, die durch dünne aber isolierende Wände, sog. Curtain Walls charakterisiert wird.

Diese neue Technik der selbsttragenden, dünnen Wände ermöglichte die Errichtung eindrucksvoller Hochbauten. Bei dieser Konstruktionsart wird ein Gitterwerk aus horizontalen und vertikalen Leichtmetallsprossen am Skelett des Gebäudes befestigt. Jede Zelle dieser Konstruktion ist für die Aufnahme eines Isolier-Fensters oder einer Brüstungsplatte vorgesehen.

Das Emaillierglas COLORBEL entspricht vollkommen den modernen architektonischen Tendenzen. Es ist die ideale Brüstungsplatte.

COLORBEL ist ein UNIVERBEL-Dickglas, welches durch eine unter Hitze aufgetragene Emailschiicht undurchsichtig gemacht wird.

Das Emaillierungsverfahren des COLORBEL gewährleistet die Vitrifizierung des Emails und verleiht ihm die unefflässliche Verbindung, Härte und Beständigkeit. Dieser Prozess verleiht dem Emaillierglas COLORBEL eine Widerstandskraft gegen thermische und mechanische Beanspruchungen, die 3-4 mal grösser ist als bei gewöhnlichem Glas.

COLORBEL ist das ideale Brüstungsmaterial, sowohl vom ästhetischen wie auch vom funktionellen Standpunkt.

Seine Funktion : COLORBEL garantiert Ihnen unveränderliche Brüstungen.

Das Glas altert nicht und ist nicht der Korrosion unterworfen.

Die Verbindung Glas-Email bietet grösste Widerstandskraft gegen thermische und mechanische Beanspruchungen.

Auch das farbige Email ist ein Glas. Dank der Vitrifizierung vollkommen mit dem Brüstungsglas verschmolzen, ist es praktisch unverwundlich. Ueberdies ist es durch die Dicke des Brüstungsglases vor klimatischen Einflüssen geschützt.

Seine Schönheit : COLORBEL ermöglicht Brüstungen von höchster Aesthetik

Es ist in einer grossen Skala von frischen Farben erhältlich, welche durch das Brüstungsglas Tiefe und Unveränderlichkeit erhalten.

Der Farbton der verschiedenen Platten ist einheitlich.

Die glatte Oberfläche des Glases ist leicht und billig zu reinigen.

Diese Oberfläche ist vollkommen, denn es ist diejenige des weltberühmten UNIVERBEL-Glases.

Charakteristiken von Colorbel :

Dicken : $6,4 \pm 1$ mm für Oberflächen bis 1,75 m².

8 ± 1 mm für Oberflächen über 1,75 m²

und für besondere Formen.

Maximaldimensionen : 220 x 150 cm

Toleranzen der Abmessungen : + 0 / - 5 mm

Planimetrie-Toleranzen :

Kurze Bogen : Für jeden beliebigen Abschnitt von 30 cm : $1,5 \text{ mm} = 5 \text{ }^{\circ}/_{100}$

Plattenlänge bis 91 cm : $3,5 \text{ }^{\circ}/_{100}$

Plattenlänge bis 152 cm : $4,15 \text{ }^{\circ}/_{100}$

Plattenlänge bis 213 cm : $6 \text{ }^{\circ}/_{100}$

In 14 Standardfarben lieferbar.

Andere Farben auf Wunsch für Mengen ab 200 m².

UNION DES
VERRERIES MECANIQUES BELGES S.A.,
CHARLEROI - BELGIEN

An den Generalvertreter der U.V.M.B.
O. CHARDONNENS
Postfach 115
Zürich 27

Ich möchte nähere Angaben über
COLORBEL erhalten und bitte Sie, mir
kostenlos Ihre Dokumentation zukommen
zu lassen.

Adresse und Unterschrift :

Das Emaillierglas **Colorbel** ist ein

Univerbel

-Produkt

Um eine Dokumentation über COLORBEL zu erhalten,
wenden Sie sich bitte an den Glasgrosshandel oder an
unsere Generalvertreter :

O. CHARDONNENS, Genferstrasse 21, Zürich 27

Tel. 051 - 25 50 46 & 25 65 70