

**Wohnhaus und Atelier des Bildhauers Torsten
Johansson in Vedbaek, Dänemark = Maison
familiale et atelier du sculpteur Torsten
Johansson à Vedbaek, Danemark = One-family
house and studio of the sculptor Torsten
Johansson at Vedbaek, Denmark**

Autor(en): **Zietzschmann, Ernst**

Objektyp: **Article**

Zeitschrift: **Bauen + Wohnen = Construction + habitation = Building + home :
internationale Zeitschrift**

Band (Jahr): **11 (1957)**

Heft 12

PDF erstellt am: **05.07.2024**

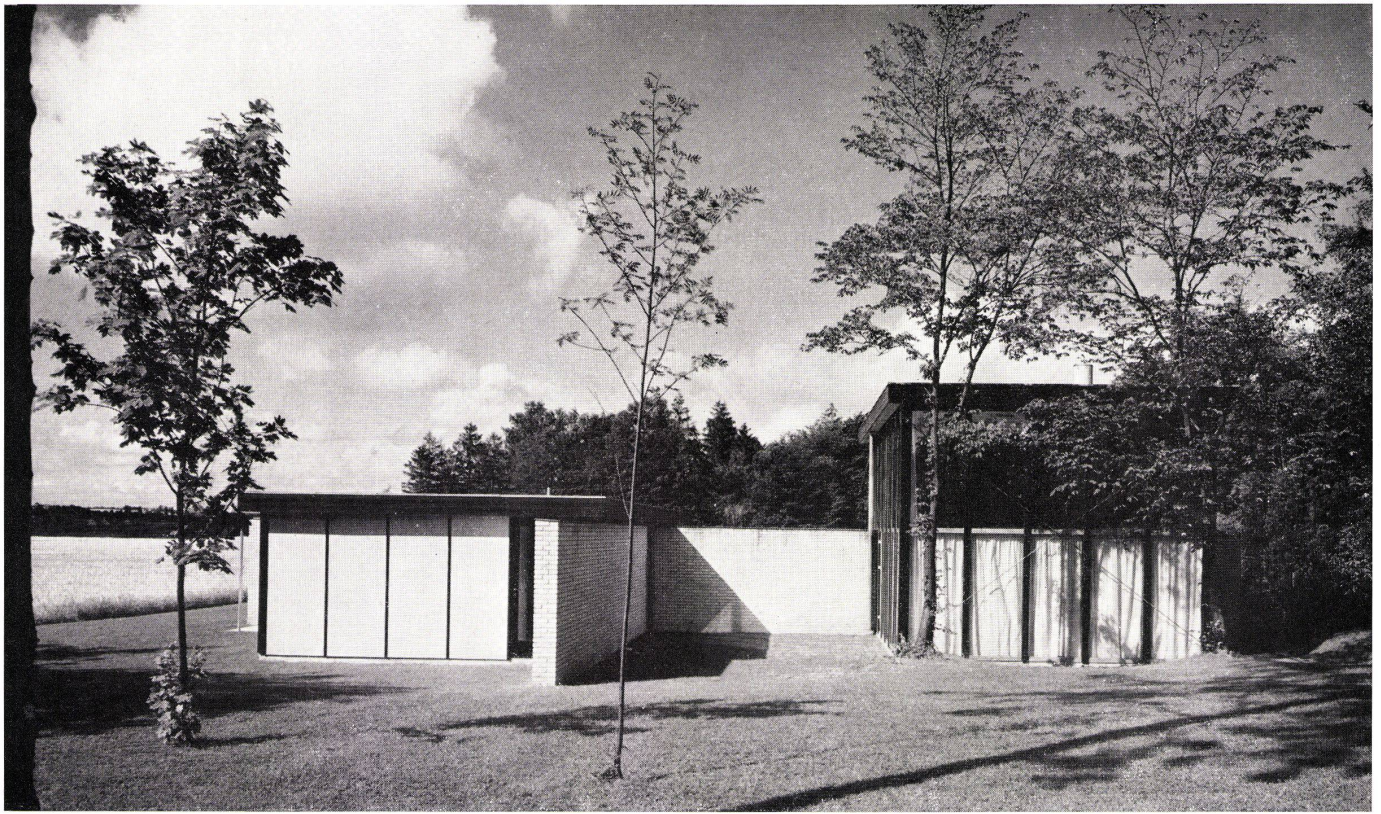
Persistenter Link: <https://doi.org/10.5169/seals-329622>

Nutzungsbedingungen

Die ETH-Bibliothek ist Anbieterin der digitalisierten Zeitschriften. Sie besitzt keine Urheberrechte an den Inhalten der Zeitschriften. Die Rechte liegen in der Regel bei den Herausgebern. Die auf der Plattform e-periodica veröffentlichten Dokumente stehen für nicht-kommerzielle Zwecke in Lehre und Forschung sowie für die private Nutzung frei zur Verfügung. Einzelne Dateien oder Ausdrucke aus diesem Angebot können zusammen mit diesen Nutzungsbedingungen und den korrekten Herkunftsbezeichnungen weitergegeben werden. Das Veröffentlichen von Bildern in Print- und Online-Publikationen ist nur mit vorheriger Genehmigung der Rechteinhaber erlaubt. Die systematische Speicherung von Teilen des elektronischen Angebots auf anderen Servern bedarf ebenfalls des schriftlichen Einverständnisses der Rechteinhaber.

Haftungsausschluss

Alle Angaben erfolgen ohne Gewähr für Vollständigkeit oder Richtigkeit. Es wird keine Haftung übernommen für Schäden durch die Verwendung von Informationen aus diesem Online-Angebot oder durch das Fehlen von Informationen. Dies gilt auch für Inhalte Dritter, die über dieses Angebot zugänglich sind.

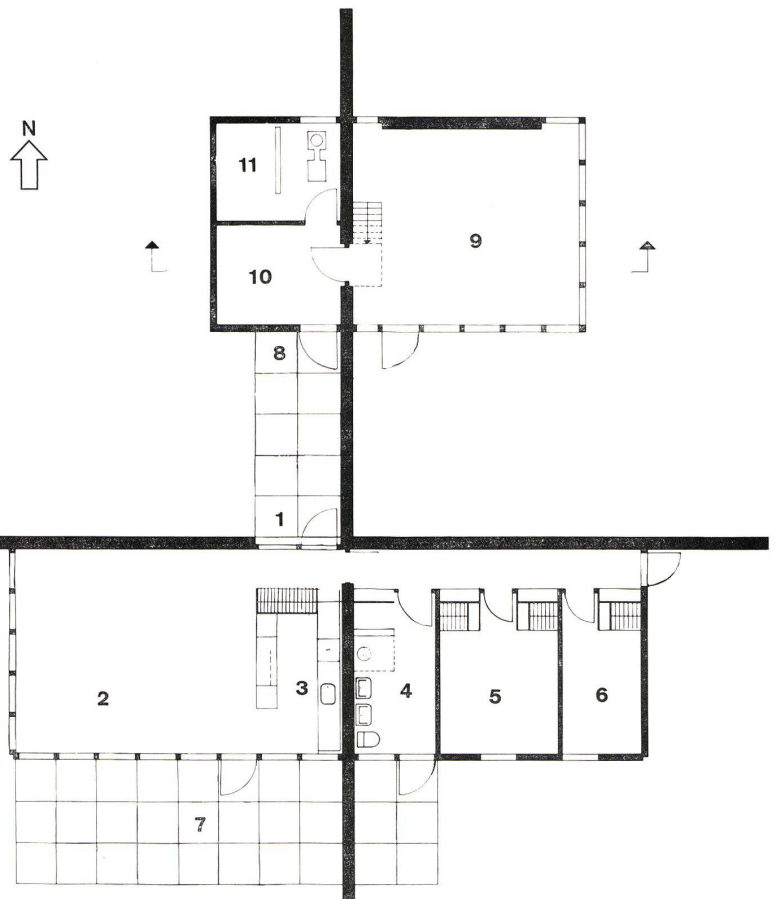
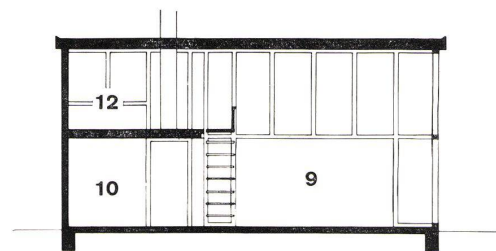


Wohnhaus und Atelier des Bildhauers Torsten Johansson in Vedbaek, Dänemark

Maison familiale et atelier du sculpteur Torsten Johansson à Vedbaek, Danemark

One-family house and studio of the sculptord Torsten Johansson at Vedbaek, Denmark

Architekten: Børge Glahn und
Ole Helweg MAA,
Frydenlund, Dänemark



Oben / En haut / Above:

Gesamtansicht von Wohnflügel und Atelier von Osten.
Vue de l'est de l'ensemble de la partie de séjour et de
l'atelier.

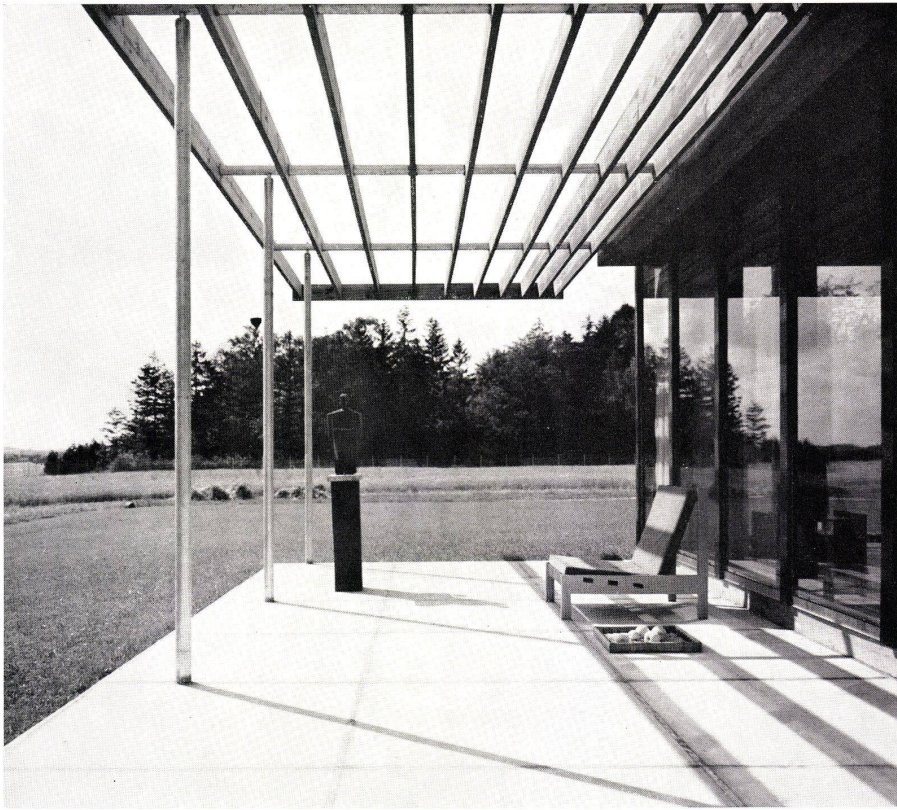
Overall view from east of the dwelling section and studio.

Grundriß 1:350, darüber Schnitt durch Atelier.

Plan 1:350, au-dessus coupe de l'atelier.

Plan 1:350, section through the studio-house.

- 1 Eingang zum Wohnhaus / Entrée de la maison d'habitation / Entrance to the manor-house
- 2 Wohnraum / Salle de séjour / Living room
- 3 Küche / Cuisine / Kitchen
- 4 Bad / Salle de bain / Bathroom
- 5 Schlafzimmer der Eltern / Chambre à coucher des parents / Parents' bedroom
- 6 Kinderzimmer / Chambre des enfants / Children's bedroom
- 7 Von Pergola überdeckter Sitzplatz / Séjour en plein air couvert d'une pergola / Open air seating area with pergola
- 8 Eingang zum Atelierbau / Entrée de l'atelier / Entrance to the studio-house
- 9 Zweistöckiges Atelier / Atelier à deux étages / Two storey studio
- 10 Vorraum / Antichambre / Antechamber
- 11 Heizung / Chauffage / Heating
- 12 Arbeitsraum über Vorraum und Heizung / Cabinet d'étude au-dessus de l'antichambre et chauffage / Study above antechamber and heating



1
Der pergola-überdeckte Sitzplatz vor dem Wohnraum mit Blick in die weite dänische Landschaft.

Le séjour en plein air couvert d'une pergola devant le salon. Vue sur la vaste campagne danoise.

The open air seating area covered by a pergola outside of the living room with view on the wide Danish country.

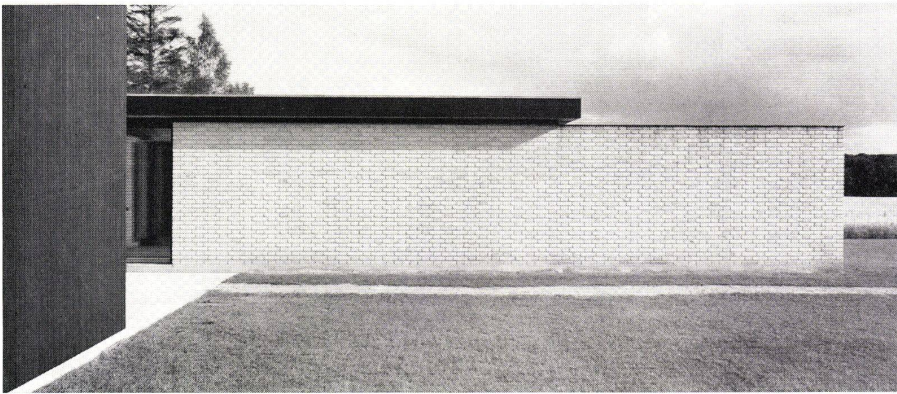
2
Die große Mauer hinter dem Wohnraum mit Eingang zum Wohnflügel.

Le grand mur derrière la salle de séjour avec entrée de l'aile de séjour.

The big wall behind the living room and entrance to the living section.

3
Arbeitszimmer im ersten Stock des Ateliers.

Cabinet d'étude au premier étage de l'atelier.
Study on the first floor of the studio house.



Ein schwedischer Bildhauer baut sich in Dänemark ein Haus. Die Bilder zeigen ein kubisch ganz besonders klares, einfaches und ganz stilles Haus. Ein Haus, eigentlich eine kleine Gruppe von Hauskörpern, die mit Mauern verbunden sind. Oder ein Mauerkreuz, das vor dem Querarm (rechts und links vom Längsarm) Wohnraum-Küche einerseits und Schlafzimmer andererseits zeigt, und auf dessen oberem Querarm das zweistöckige Atelier aufgestülpt scheint. Die beiden sich kreuzenden Mauern sind in gelbem Kalksandstein unverputzt aufgemauert. Dieser Stein erscheint auch in den Räumen unverputzt, sauber, eindeutig. Die Mauern sind als Doppelmauern mit innerer Glaswolle-Isolierung ausgeführt. Was sonst noch an Raumabschlüssen nötig war, sind entweder große Glaswände oder Wände aus einzelnen Eternit-Tafelementen. Man betritt den Wohnflügel im Winkel zwischen den Armen des Mauerkreuzes und kommt in einen kleinen Garderobenraum, der nur durch einen Wandschirm vom großen Wohnraum getrennt ist. Dieser ist bestimmt durch die großen Mauern gegen Norden und Osten und durch die beiden völlig verglasten Süd- und Westwände. Im östlichen Teil des Wohnraums ist offen eine Kochnische eingebaut.

Auf der anderen Seite des Quermauerarmes liegt das Badezimmer und daneben zwei kleine Schlafzimmer, jeweils mit Einbauschränken vor der Türwand. Der hinter den Schlafräumen vorbeiführende Korridor öffnet sich gegen Osten ins Freie. Ein von einer leicht und luftig konstruierten Pergola überdeckter Sitzplatz erstreckt sich vor der ganzen Länge des Wohnzimmers und vor dem Bad, aus welchem man ebenfalls ins Freie hinaustreten kann.

Der Atelierbau ist im Gegensatz zum Wohnflügel in Holz konstruiert. Er öffnet sich gegen Süden und Osten vom Boden bis zur Decke in Glaswänden aufs Land hinaus. Im hinteren Teil erreicht man ein kleines Arbeitszimmer im Obergeschoß über eine schmale Treppe. Die kleine Gebäudegruppe steht wie Marcel Breuers Bauten ohne Anbrüderung mit der Natur kristallinisch sauber und asketisch auf einer großen Wiesenfläche. Eine Waldkante schließt es gegen Nord und Nordwest von Wind und Wetter ab. Vielleicht bedurfte es eines Bildhauers, um sich ein derart einfaches Haus entwerfen und bauen zu lassen? Zi.





Wohnraum, Blick gegen Westen, rechts die große Mauer.
 Salle de séjour, vue vers l'ouest, à droite le grand mur.
 Living room, view to west, at right the big wall.

Wohnraum mit Skulpturen und Möbeln von Torsten
 Johansson.
 Salle de séjour avec des sculptures et meubles de Torsten
 Johansson.
 Living room with sculptures and furniture by Torsten
 Johansson.

