

Neue Sitzmöbel und Tische = Nouveaux sièges et tables = New seats and tables

Autor(en): [s.n.]

Objektyp: **Article**

Zeitschrift: **Bauen + Wohnen = Construction + habitation = Building + home : internationale Zeitschrift**

Band (Jahr): **11 (1957)**

Heft 12

PDF erstellt am: **05.07.2024**

Persistenter Link: <https://doi.org/10.5169/seals-329627>

Nutzungsbedingungen

Die ETH-Bibliothek ist Anbieterin der digitalisierten Zeitschriften. Sie besitzt keine Urheberrechte an den Inhalten der Zeitschriften. Die Rechte liegen in der Regel bei den Herausgebern.

Die auf der Plattform e-periodica veröffentlichten Dokumente stehen für nicht-kommerzielle Zwecke in Lehre und Forschung sowie für die private Nutzung frei zur Verfügung. Einzelne Dateien oder Ausdrucke aus diesem Angebot können zusammen mit diesen Nutzungsbedingungen und den korrekten Herkunftsbezeichnungen weitergegeben werden.

Das Veröffentlichen von Bildern in Print- und Online-Publikationen ist nur mit vorheriger Genehmigung der Rechteinhaber erlaubt. Die systematische Speicherung von Teilen des elektronischen Angebots auf anderen Servern bedarf ebenfalls des schriftlichen Einverständnisses der Rechteinhaber.

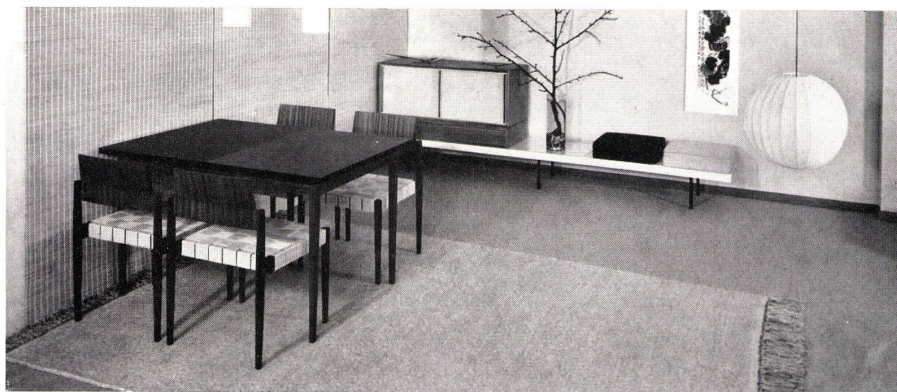
Haftungsausschluss

Alle Angaben erfolgen ohne Gewähr für Vollständigkeit oder Richtigkeit. Es wird keine Haftung übernommen für Schäden durch die Verwendung von Informationen aus diesem Online-Angebot oder durch das Fehlen von Informationen. Dies gilt auch für Inhalte Dritter, die über dieses Angebot zugänglich sind.

Neue Sitzmöbel und Tische

Nouveaux sièges et tables
New seats and tables

Entwurf, Ausführung:
Ernst Burgdorfer, Innenarchitekt, Zürich
Verkauf: Ernst Burgdorfer, Zürich
Artiana, Zürich



1 und 2

Stuhl, Mahagoniholz oder schwarz anpoliert, gedrehte FüÙe. Sitz gespannt mit feinen Hanfgurten. Rücklehne verleimtes Schichtholz bombiert und abgekropft.

Siège en acajou ou poli noir.

Chair, mahogany or black glass.

Anwendungsbeispiel im Interieur zusammen mit Eßtisch, Mahagoniholz, Größe: 130/84 cm, ausgezogen 184/84 cm. Tischplatte und Kanten schwarzer, matter Kunstharzbelag.

Durch Auszug der Tischhälften mit deren FüÙen wird eine Verlängerung um 54 cm möglich.

Geschirrschrank als Typenmöbel mit Ahornsockel, FüÙe Stahlrohr schwarz.

Teppich, Heluan (Schuster & Co., Zürich).

Exemple d'application avec table à manger en acajou, buffet et tapis Héluouan.

Example of application in interior with dining table of mahogany, sideboard and Heluan rug.



2



3

3 und 4

Fauteuil Palisanderholz, losgelöstes Federkernpolster, vorn auf Zarge, hinten auf Chromstahlschraube gelagert. Rückenpolster mit eingebauten Stahlfedern ermöglichen ein Anpassen an Sitzneigungen. Blau-grüner Wollbezugsstoff mit Käder.

Fauteuil en palissandre.

Arm-chair Brazilian rosewood.

Anwendungsbeispiel im Interieur zusammen mit Teetisch, Palisanderholz, Größe: 113/43/38 cm, Platte und Kanten in weißem, mattem Kunstharzbelag, losgelöst mit Distanzbüchsen und mit 6 Chromstahlschrauben gelagert.

Hocker Palisanderholz, Zargenkonstruktion, Federkernpolster aufgeschraubt. Violetter Wollstoff mit Käder.

Ständerlampe, mit weißer verstellbarer Chrysalinkugel, Stahlrohrgestell verchromt mit gedrehten Hartgummizapfen. Freigeführtes Plastikabel.

Teppich, Heluan (Schuster & Co., Zürich).

Exemple d'application avec table à thé en palissandre, tabouret en palissandre, lampe à pied et tapis Héluouan.

Example of application in interior with tea-table in Brazilian rosewood, footstool in rosewood, floor lamp and Heluan rug.



5

5 und 6

Stuhl, Palisanderholz, Sitzpolster mit Mutterschrauben auf höhergestellten Zargen verbunden. Rückenpolster mit eingebauten Stahlfedern ermöglichen ein Anpassen an Sitzneigungen. Bezugsstoff Naturfarbe und Käder.

Siège en palissandre.

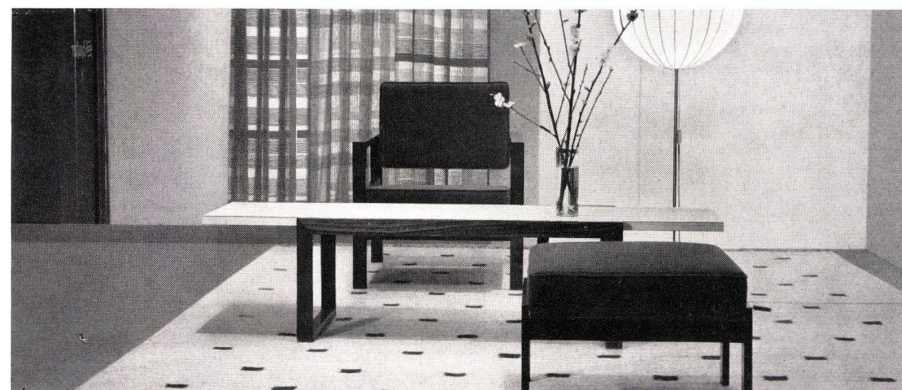
Chair, Brazilian rosewood.

Anwendungsbeispiel im Interieur zusammen mit Eßtisch, Palisanderholz, Größe: 130/84 cm, ausgezogen 184/84 cm. Platte und Auszug analog Abb. 1. Bei Massivplatte (Fasersrichtung in kürzerer Achse) dienen die Kulissenzüge zugleich als Gratleisten. Konstruktion: Zwei Rahmengestelle mit erhöhten Traversen.

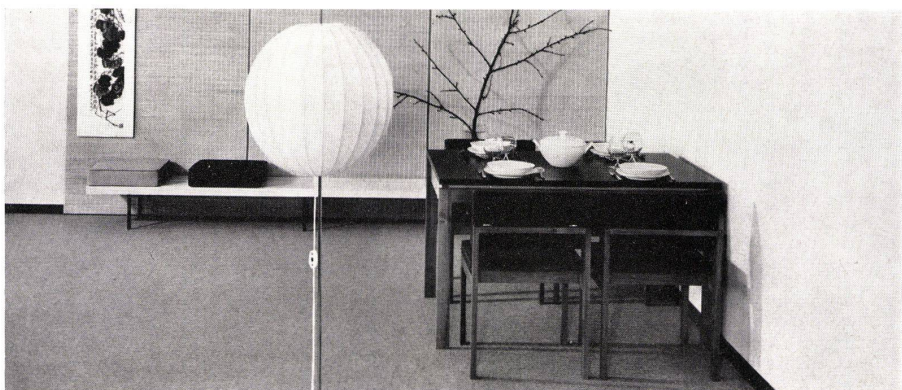
Teppich bouclé, grau meliert.

Exemple d'application avec table à manger en palissandre et tapis bouclé.

Example of application in interior with dining table in Brazilian rosewood and bouclé carpet.



4



6